



Light Kit

Dingo® TX 1000 Turbo Compact Tool Carrier

Modellnr. 145-4544

Installationsanleitung

Vorbereiten der Maschine

1. Stellen Sie die Maschine auf einer ebenen Fläche ab.
2. Aktivieren Sie die Feststellbremse.
3. Senken Sie die Hubarme ab.
4. Stellen Sie den Motor ab und ziehen Sie den Schlüssel ab.
5. Öffnen Sie die Haube.
6. Stellen Sie den Trennschalter der Batterie auf die *Aus*-Stellung.
7. Nehmen Sie die hintere Abdeckung ab, siehe *Bedienungsanleitung* für die Maschine.

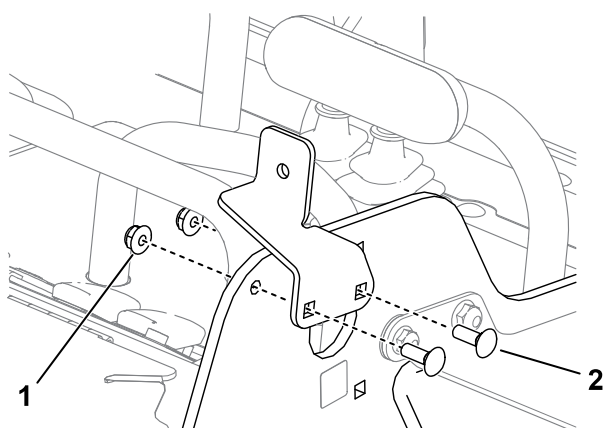


Einbauen der Scheinwerfer

Erforderliche Teile

1	Lampe
1	Vordere Halterung
1	Schraube (5/16" x 3/4")
1	Mutter (5/16")
2	Schlossschraube (1/4" x 3/4")
2	Mutter (1/4")

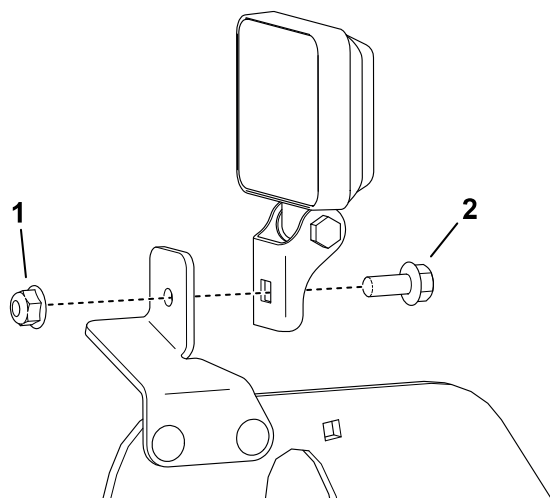
1. Befestigen Sie die vordere Halterung am Rahmen auf der linken Seite des Bedienfelds.



G504763

- ① Mutter (1/4") (2)
- ② Schlossschraube (1/4" x 3/4") (2)

2. Befestigen Sie einen Scheinwerfer an der vorderen Halterung.



G504764

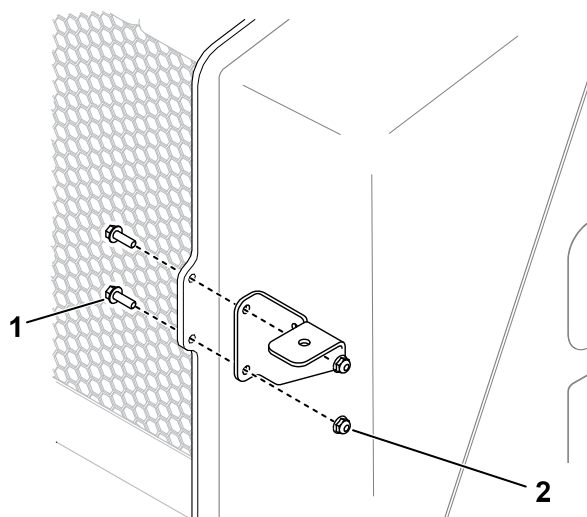
- ① Mutter (5/16")
- ② Schraube (5/16" x 3/4")

Einbauen des Rückscheinwerfers

Erforderliche Teile

1	Lampe
1	Hintere Halterung
1	Schraube (5/16" x 3/4")
1	Mutter (5/16")
2	Schraube (1/4" x 3/4")
2	Mutter (1/4")

1. Befestigen Sie die hintere Halterung am Rahmen auf der rechten Seite der Maschine.

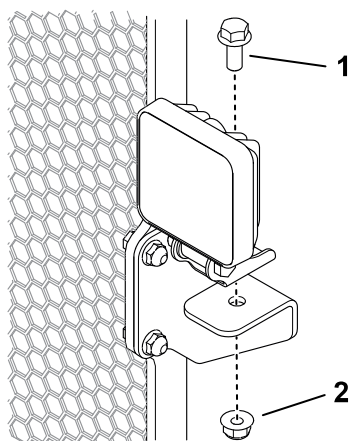


① Schraube (1/4" x 3/4") (2)

② Mutter (1/4") (2)

G504789

2. Befestigen Sie einen Scheinwerfer an der hinteren Halterung.



① Schraube (5/16" x 3/4")

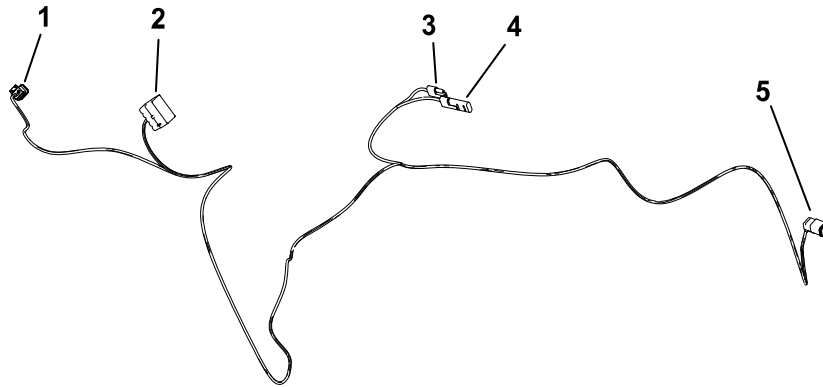
② Mutter (5/16")

G504790

Verlegen des Kabelbaums

Erforderliche Teile

1	Kabelbaum
1	Schalter
4	Kabelbinder



G341986s

① Vordere Scheinwerfer

③ Maschinenkabelbaumstecker

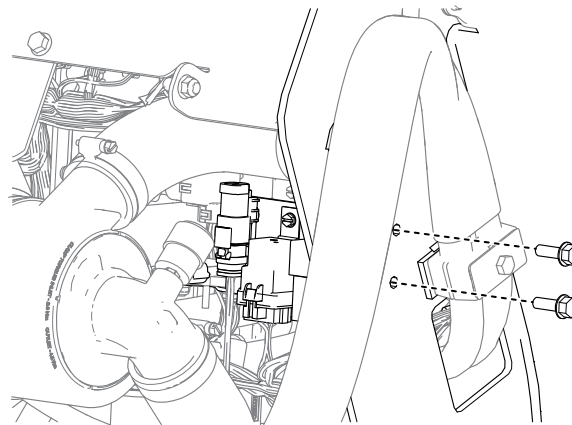
④ Zubehörstecker

② Schalter

⑤ Rücklicht

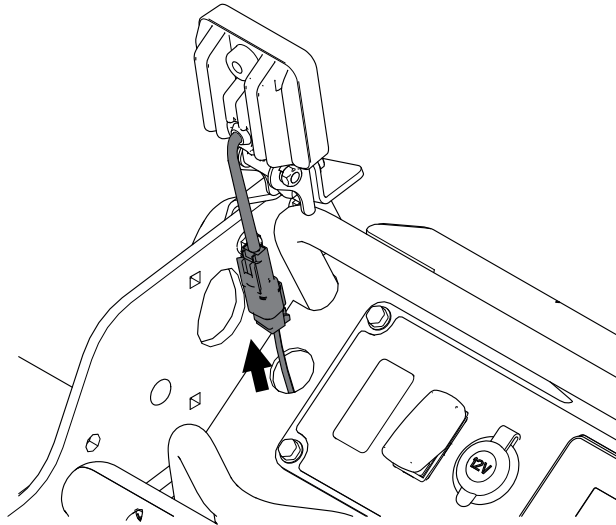
1. Entfernen Sie die 2 Schrauben, die die Relaishalterung am Rahmen befestigen.

Hinweis: Dies schafft zusätzlichen Spielraum für die Verlegung des Kabelbaums.



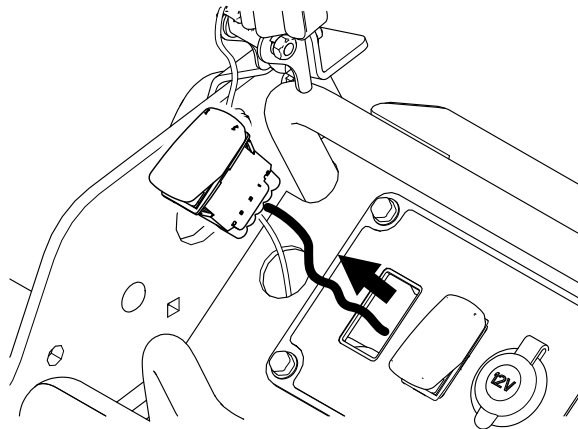
G508745

2. Entfernen Sie die Blende an der linken Seite des Bedienfelds. Führen Sie von der Innenseite der Maschine aus, hinter der Relaishalterung, den Stecker des vorderen Scheinwerfers durch das Loch und schließen Sie ihn an den vorderen Scheinwerfer an.



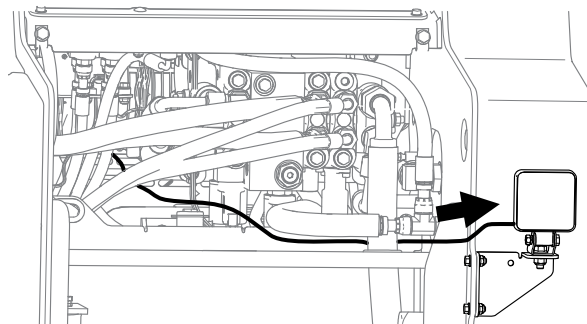
G508746

3. Entfernen Sie die Blende, führen Sie den Schalterstecker durch das Loch und schließen Sie ihn an den Schalter an. Setzen Sie den Schalter in das Loch ein.



G508748

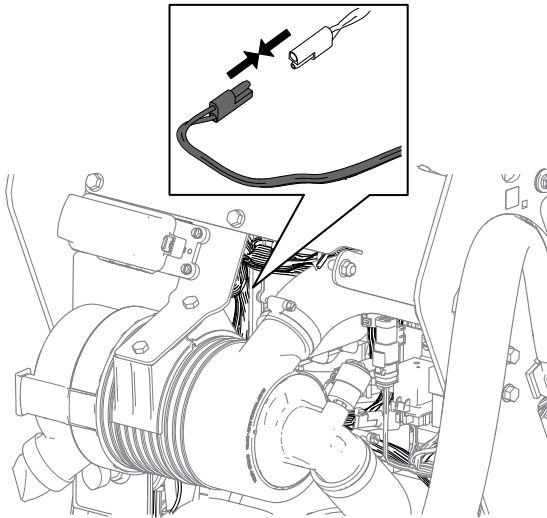
4. Verlegen Sie den Stecker des Rücklichts zum Heck der Maschine, unter den Schläuchen hindurch, auf die rechte Seite der Maschine, und schließen Sie ihn an das Rücklicht an.



G508747

- Schließen Sie den Zubehörstecker an den Zubehöranschluss (P02) am Kabelbaum der Maschine an.

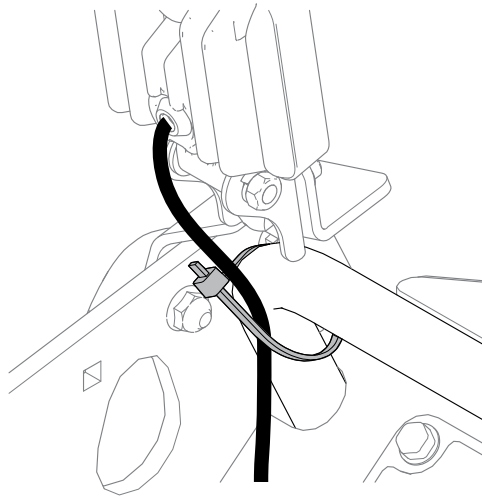
Hinweis: Verwenden Sie den Zubehörstecker des Kabelbaums des Beleuchtungskits, um weiteres elektrisches Zubehör anzuschließen.



G508744

- Verwenden Sie Kabelbinder, um den Kabelbaum an den folgenden Stellen von beweglichen Teilen entfernt zu befestigen:

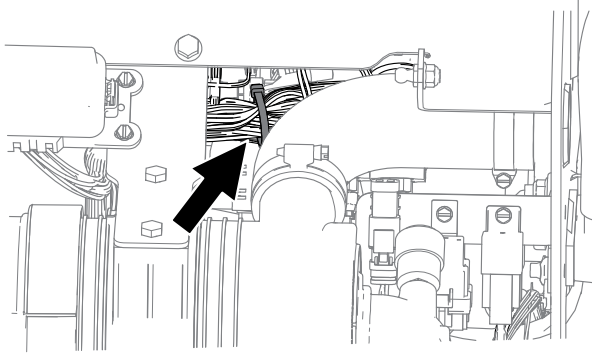
- Vorderer Anschlagbügel



G508957

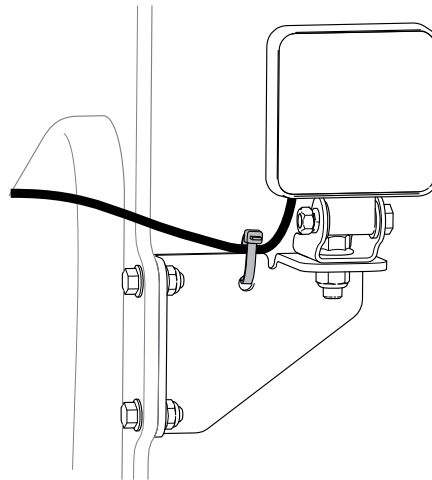
- Hauptkabelbaum, hinter dem Luftfilter

Hinweis: Wickeln Sie überschüssige Kabel im Kabelbaum auf, wenn Sie ihn am Hauptkabelbaum befestigen.



G508959

- Hintere Scheinwerferhalterung

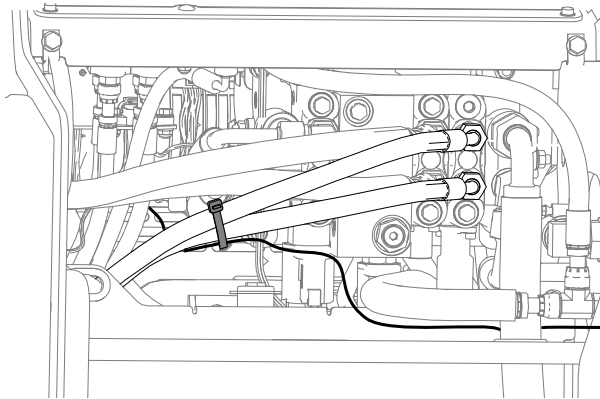


G508960

- Hydraulikschläuche

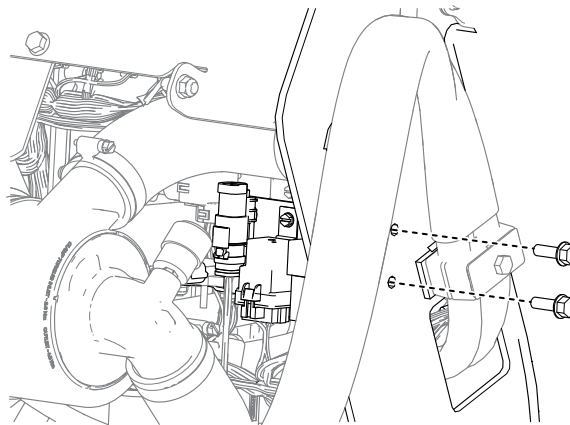
WICHTIG

Stellen Sie sicher, dass der Kabelbaum nicht am Kühlerlüfter befestigt ist.



G508958

7. Verwenden Sie die 2 zuvor entfernten Schrauben, um die Relaishalterung am Rahmen zu befestigen.



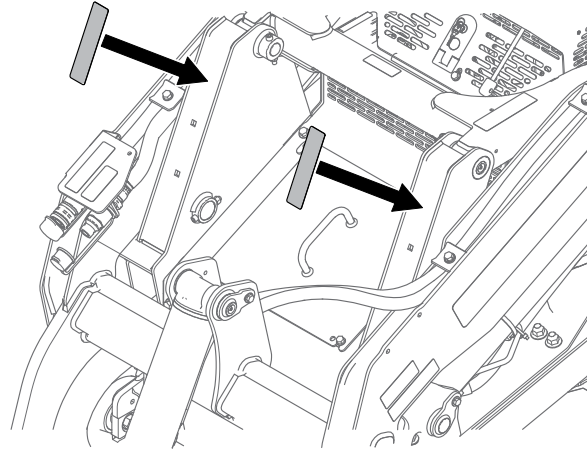
G508745

Einbauen der Reflektoren

Erforderliche Teile

2	Reflektor
---	-----------

Bringen Sie die Reflektoren an den abgebildeten Stellen an.



G504820

Abschließen der Installation

1. Bringen Sie die hintere Abdeckung an.
2. Stellen Sie den Trennschalter der Batterie in die EIN-Stellung.
3. Schließen Sie die Motorhaube.

Hinweise:

Hinweise:

