



Kit siège

Groupe de déplacement Groundsmaster® série e3200, e3300,
3200 ou 3300

N° de modèle 32301

N° de modèle 32302

N° de modèle 32303

Instructions de montage

Montage



Préparation de la machine

Aucune pièce requise

Procédure

- **Groundsmaster 3200 ou 3300** : effectuez la procédure suivante :
 1. Garez la machine sur une surface plane et horizontale.
 2. Serrez le frein de stationnement.
 3. Abaissez l'unité de coupe.
 4. Coupez le moteur et enlevez la clé.
 5. Débranchez la batterie ; voir la section Entretien du système électrique dans le *Manuel de l'utilisateur*.
- **Groundsmaster e3200 ou e3300** : effectuez la procédure suivante :
 1. Garez la machine sur une surface plane et horizontale.
 2. Vérifiez que le frein de stationnement est serré ; voir le *Manuel de l'utilisateur* du groupe de déplacement.
 3. Abaissez l'unité de coupe.
 4. Coupez le moteur et enlevez la clé de contact.
 5. Tournez le coupe-batterie en position HORS TENSION.



2

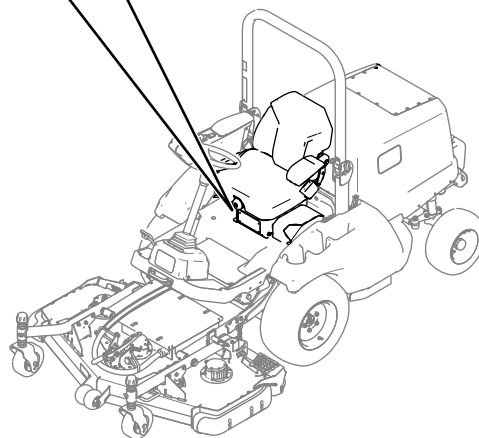
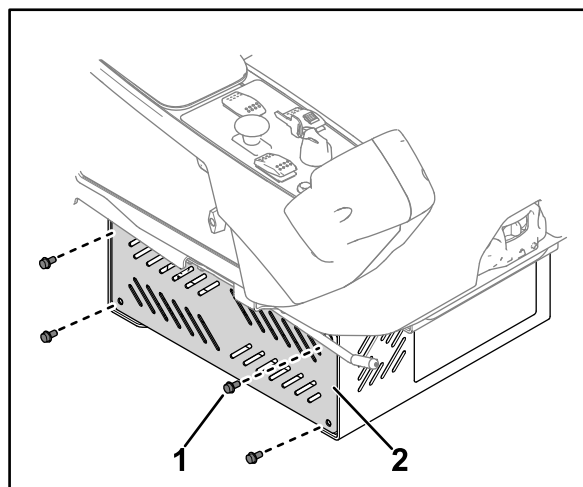
Montage du siège sur le groupe de déplacement

Pièces nécessaires pour cette opération:

4	Boulon
8	Écrou
1	Plaque
1	Faisceau de câblage du contacteur de siège
1	Faisceau du siège pneumatique (modèle 32303 seulement)

Positionnement du siège

1. **Groundsmaster e3200 ou e3300** : déposez la plaque sur le côté droit du socle du siège ([Figure 1](#)). Conservez les boulons.



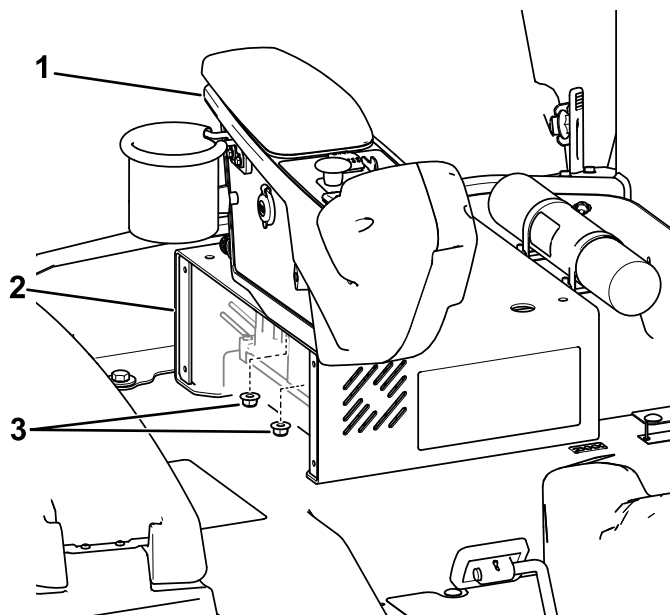
g492196

Figure 1

1. Boulon
2. Panneau du socle du siège

2. Déposez la console du socle du siège ([Figure 2](#)) et conservez les écrous.

Important: Soutenez la console après l'avoir déposée pour qu'elle ne pince pas les câbles et les fils et ne pende pas au bout.



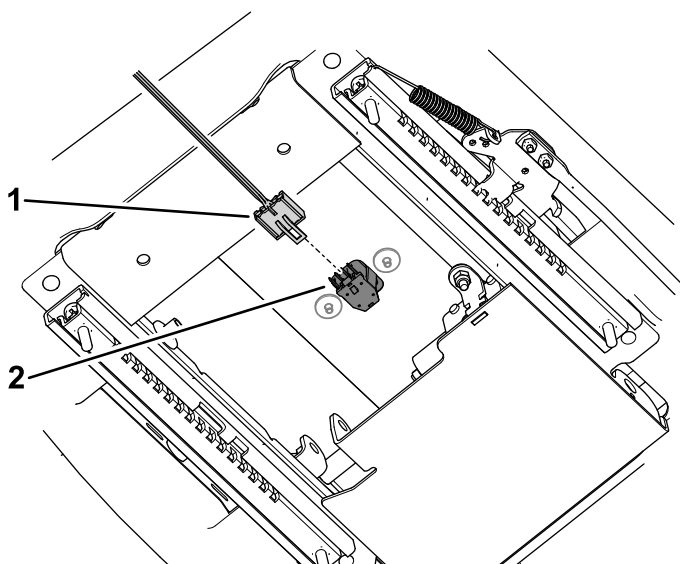
g491993

Figure 2

Groundsmaster e3200 montrée

- 1. Console
- 2. Socle du siège
- 3. Écrous

- 3. Branchez l'extrémité du faisceau du contacteur du siège étiquetée P01 sur le connecteur sur le fond du siège (Figure 3).



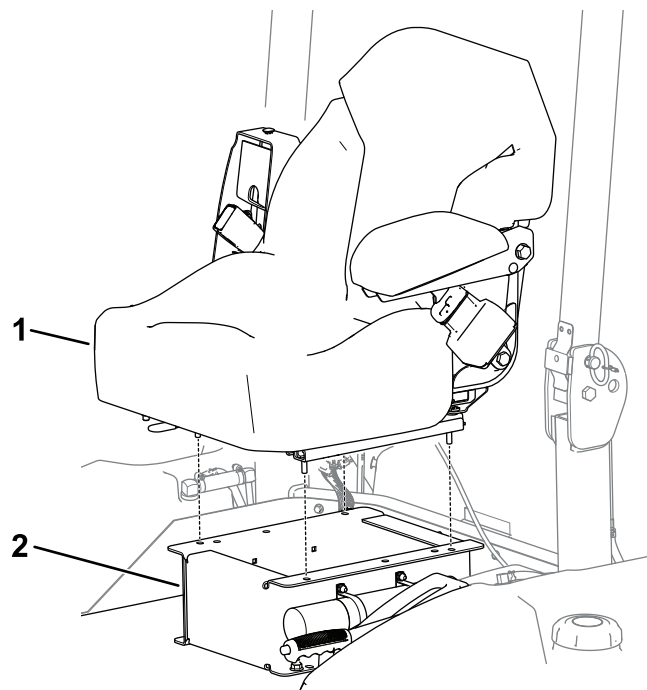
g490500

Figure 3

- 1. Connecteur P01 – faisceau de câblage
- 2. Connecteur du siège

- 4. Alignez les goujons du siège sur les trous dans la socle du siège.

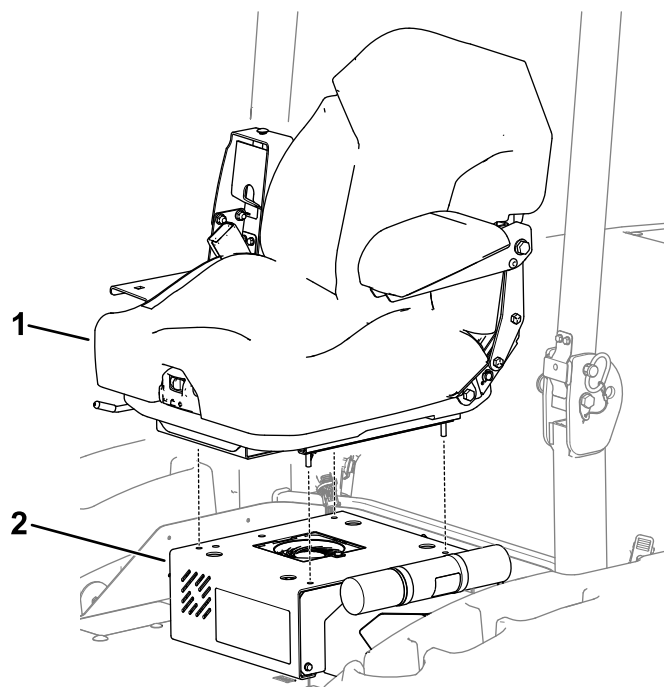
- Groundsmaster 3200 ou 3300 montrée à la [Figure 4](#)
- Groundsmaster e3200 ou e3300 montrée à la [Figure 5](#)



g299316

Figure 4

- 1. Siège
- 2. Socle du siège



g489866

Figure 5

- 1. Siège
- 2. Socle du siège

Acheminement du faisceau de câblage

Remarque: Les modèles 32301 et 32302 sont équipés d'un faisceau de câblage : le faisceau du contacteur du siège. Le modèle 32303 est équipé de 2 faisceaux de câblage : le faisceau du contacteur du siège et le faisceau du siège pneumatique.

- **Installation du faisceau du contacteur du siège :**

1. Effectuez les opérations suivantes pour votre machine :

- **Groundsmaster 3200 ou 3300 :**

Faites passer le faisceau du contacteur du siège entre le siège et son socle, et dirigez-le vers le faisceau de la machine (Figure 6).

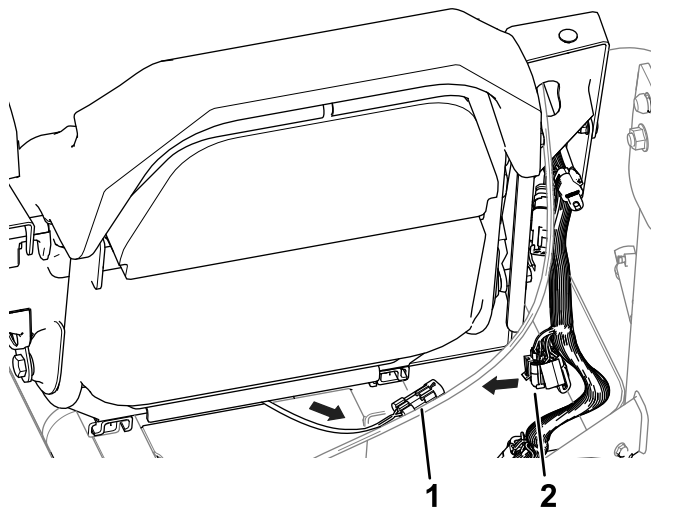


Figure 6

1. Faisceau de câblage du contacteur de siège
2. Faisceau de câblage de la machine

- **Groundsmaster e3200 ou e3300 :**

Faites passer les connecteurs du faisceau du contacteur du siège au-dessus du soufflet du siège et vers le faisceau de la machine (Figure 7).

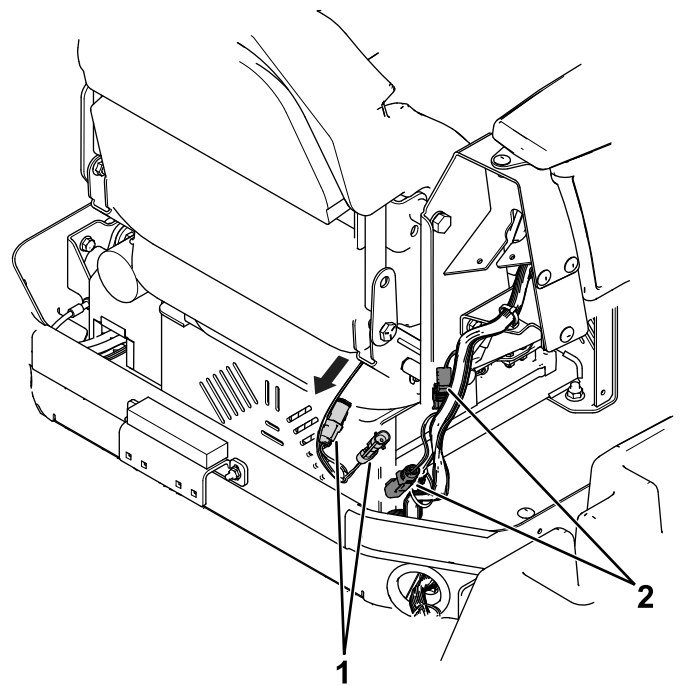


Figure 7

1. Connecteurs du faisceau de câblage – contacteur du siège
2. Connecteurs du faisceau du siège – machine

2. Branchez les connecteurs du faisceau du contacteur du siège sur les connecteurs du faisceau de la machine indiqués dans le tableau suivant :

Machine	Étiquette – Faisceau du contacteur du siège	Étiquette – faisceau de la machine
Groundsmaster 3200/3300	P02 (SEAT NO)	P11 (SEAT SWITCH)
	P03 (SEAT NC)	Ne concerne pas ces machines.
Groundsmaster e3200/e3300	P02 (SEAT NO)	P79 (SEAT SWITCH NO)
	P03 (SEAT NC)	P96 (SEAT SWITCH NC)

- **Installation du faisceau du siège pneumatique (modèle 32303 seulement) :**

Branchez l'extrémité du faisceau du siège pneumatique sur le connecteur de faisceau de la machine indiqué dans le tableau suivant :

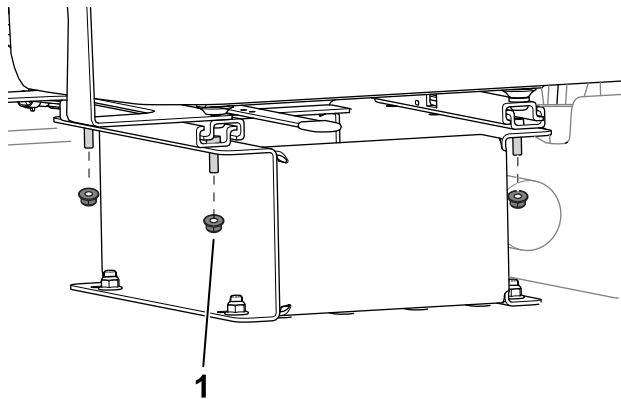
Machine	Étiquette – faisceau de la machine
Groundsmaster 3200/3300	P08 (AIR RIDE SEAT SW)
Groundsmaster e3200/e3300	P81 (AIR RIDE SEAT)

Dernières opérations d'installation

1. Effectuez les opérations suivantes pour votre machine :

- **Groundsmaster 3200 ou 3300 :**

Fixez le siège sur sa base avec 4 écrous (Figure 8).



g299346

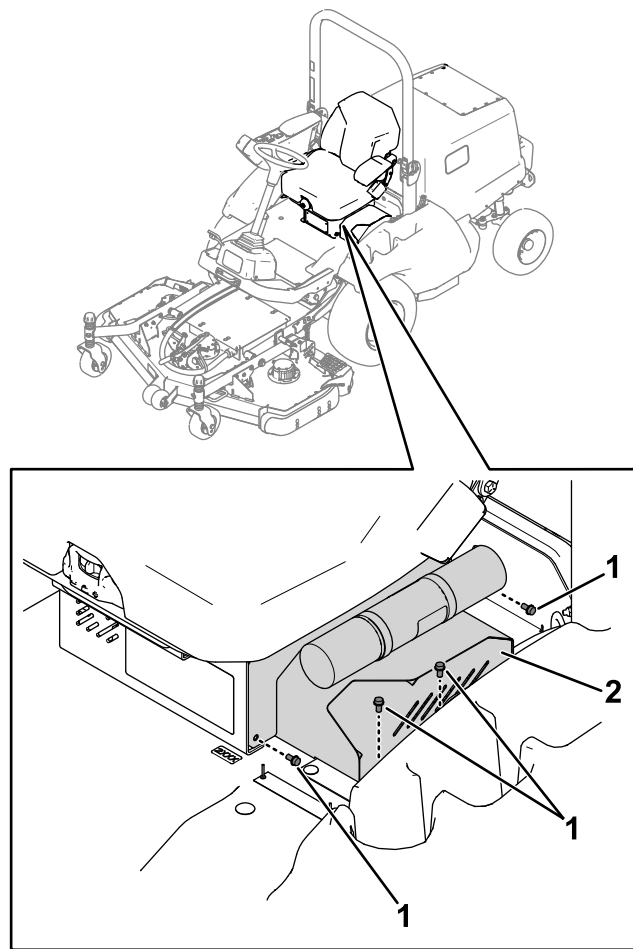
Figure 8

Groundsmaster 3200/3300 montrée

1. Écrou

- **Groundsmaster e3200 ou e3300 :**

A. Déposez la plaque sur le côté gauche du socle du siège (Figure 9). Conservez les boulons.



g490184

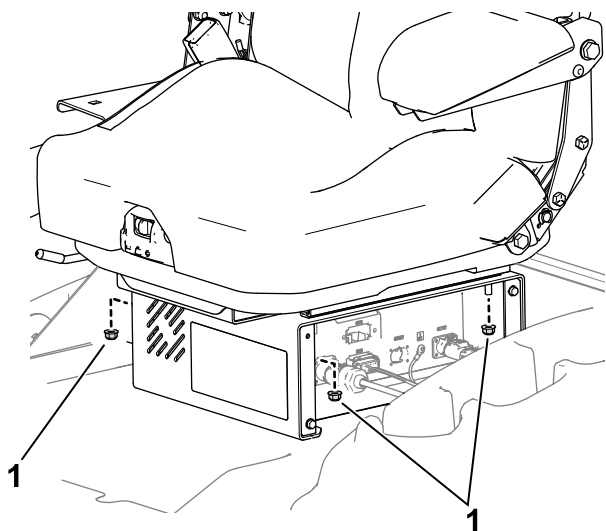
Figure 9

Groundmaster e3200/e3300 montrée

1. Boulons

2. Panneau du socle du siège

B. Fixez le siège sur sa base avec 4 écrous (Figure 10).



g490183

Figure 10

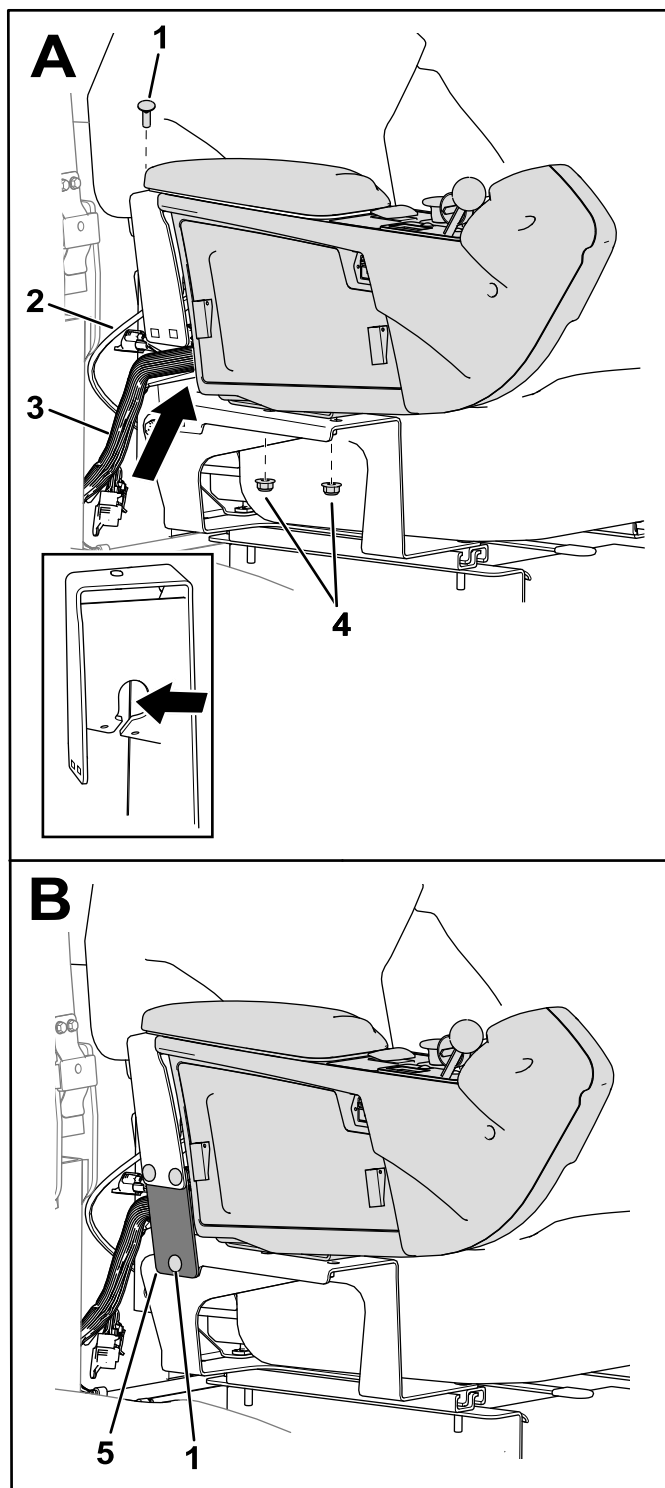
Groundmaster e3200/e3300 montrée

1. Écrous

C. Utilisez les boulon que vous avez conservés pour fixer les plaques de chaque côté du socle du siège (Figure 1 et Figure 9).

2. Placez la console sur le support du siège (A à la Figure 11).

Modèles 31900, 31901, 31907 et 31909 : vérifiez que le câble d'accélérateur est positionné dans l'espace du support du siège au-dessus du faisceau (encadré A à la Figure 11).



g299331

Figure 11

Groundmaster 3200/3300 montrée

- | | |
|--------------------------------------|-----------|
| 1. Boulon de carrosserie | 4. Écrous |
| 2. Câble d'accélérateur | 5. Plaque |
| 3. Faisceau de câblage de la machine | |

3. Fixez la console au support de siège avec les écrous existants [retirés sous Positionnement

du siège (page 2)], ainsi qu'un boulon de carrosserie et un écrou (A à la Figure 11).

Serrez le boulon de carrosserie et son écrou, puis serrez les écrous existants sur les goujons de la console.

- Fixez la plaque au support du siège avec 3 boulons de carrosserie et 3 écrous (B à la Figure 11).

3

Dernières opérations d'installation

Aucune pièce requise

Procédure

- Effectuez les opérations suivantes pour votre machine :
 - Groundsmaster 3200 ou 3300** : branchez la batterie ; voir la section Entretien du système électrique dans le *Manuel de l'utilisateur*.
 - Groundsmaster e3200 ou e3300** : tournez le coupe-batterie en position SOUS TENSION.
- Réglez le siège à votre convenance ; voir [Vue d'ensemble du produit \(page 7\)](#).

Vue d'ensemble du produit

Commandes

Levier de réglage avant/arrière

Utilisez le levier de réglage avant/arrière pour modifier la position avant ou arrière du siège.

- Modèle 32301** : poussez le levier vers la gauche (Figure 12), déplacez le siège à la position qui vous convient, puis relâchez le levier pour bloquer le siège à cette position.
- Modèles 32302 et 32303** : levez le levier pour débloquer le siège (Figure 13), déplacez le siège à la position qui vous convient, puis relâchez le levier pour bloquer le siège à cette position.

Important: Le levier de verrouillage doit bloquer le siège de l'utilisateur à la position voulue. Le siège ne doit pas avancer ni reculer quand il est verrouillé en position.

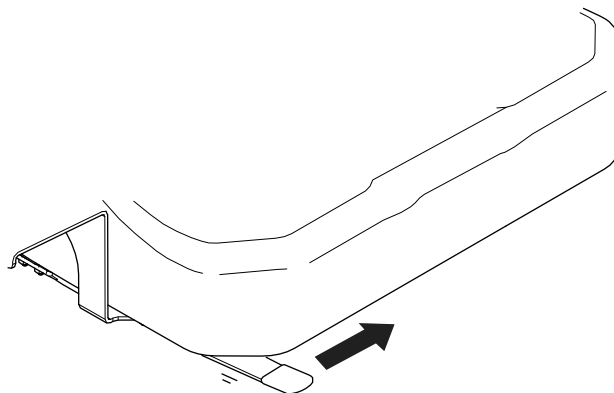
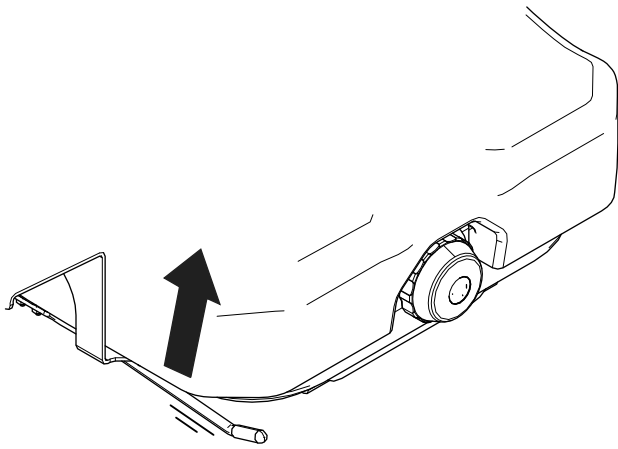


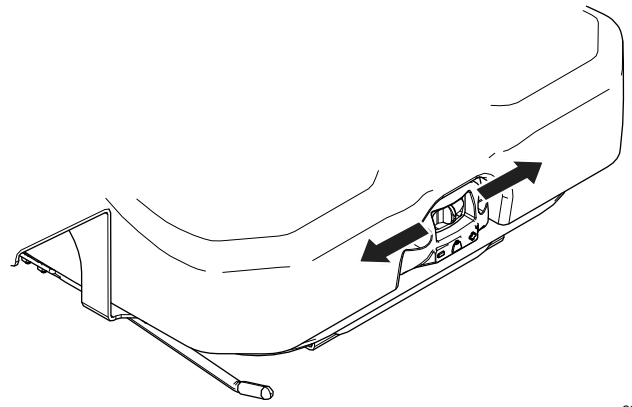
Figure 12

g300242



g299349

Figure 13
Modèle 32302 montré



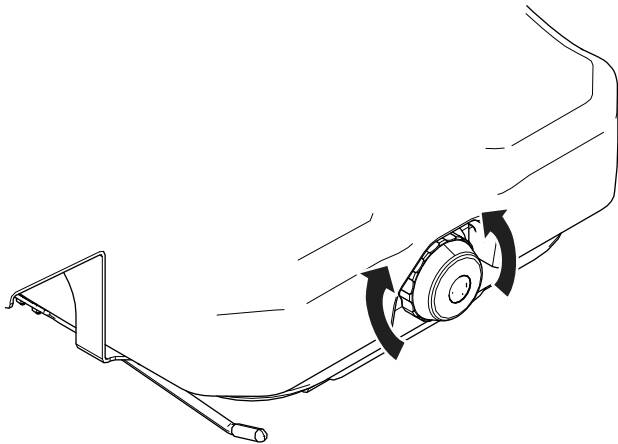
g299347

Figure 15

Bouton de réglage selon le poids de l'utilisateur

Modèle 32302 seulement

Tournez le bouton (Figure 14) à la position correspondant à votre poids (kg).



g299348

Figure 14

Commande de réglage de la suspension

Modèle 32303 seulement

Poussez la commande (Figure 15) vers la gauche ou la droite pour régler le degré d'amortissement de la suspension.