

# Kit do macaco com adaptador

## Cortador comercial de raio de viragem zero de descarga lateral ou descarga traseira

Modelo nº 126-7282

Modelo nº 127-6666

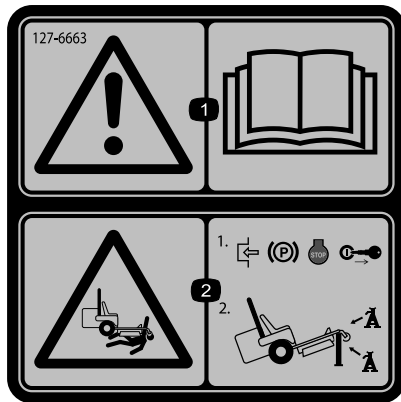
### Instruções de instalação

## Segurança

### Autocolantes de segurança e de instruções



Os autocolantes de segurança e instruções estão facilmente visíveis para o operador e situam-se próximos das zonas de potencial perigo. Substitua todos os autocolantes danificados ou perdidos.



decal127-6663

127-6663

1. Aviso – leia o *Manual do utilizador*.
2. Risco de esmagamento – engate o travão de estacionamento, desligue o motor e retire a chave; suporte a máquina utilizando preguiças.



# Instalação

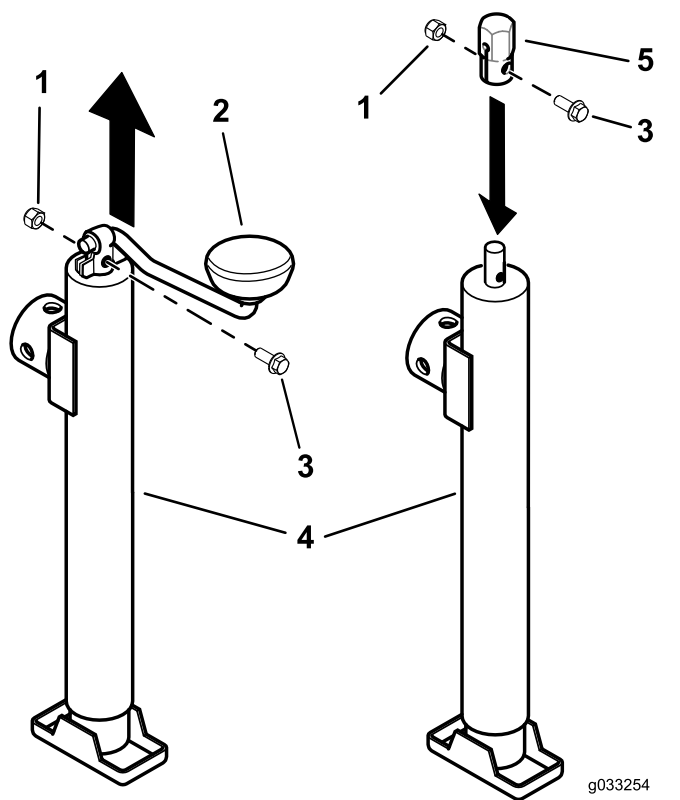
## Peças soltas

Utilize a tabela abaixo para verificar se todas as peças foram enviadas.

Descrição	Quantidade	Utilização
Macaco	1	Instalação do adaptador opcional.
Adaptador	1	

## Instalação do adaptador opcional

Pode instalar e utilizar o adaptador para elevar ou descer o macaco com uma chave de impacto.



g033254  
g033254

Figura 1

1. Porca de bloqueio existente
2. Retire o manipulador.
3. Parafuso existente
4. Macaco
5. Instalação do adaptador

# Funcionamento

## Utilização do macaco

Utilize o macaco para elevar a extremidade frontal do cortador para permitir limpar por baixo da plataforma do cortador ou substituir as lâminas.

### ⚠ AVISO

**A máquina pode cair em cima de alguém e causar ferimentos graves ou morte.**

- **Leia e compreenda o *Manual do utilizador* antes de realizar a manutenção.**
- **Desligue sempre o motor, engate o travão de estacionamento e retire a chave antes de executar qualquer tarefa de manutenção na máquina.**
- **Não mantenha a máquina elevada no macaco durante períodos de tempo prolongados.**
- **Utilize sempre um macaco numa superfície nivelada.**
- **Certifique-se de que o macaco está devidamente fixo no suporte de montagem do macaco utilizando o pino do macaco.**
- **Não confie apenas no macaco para suporte. Utilize bases de macaco adequadas ou suporte equivalente.**
- **Não monte nem desmonte o cortador com o macaco elevado.**
- **Antes de cada utilização, certifique-se de que o macaco e o suporte de montagem do macaco funcionam corretamente e que não existem sinais de danos.**

**Nota:** Utilize apenas macaco(s) aprovado(s) com classificação de até 907 kg ou capacidade de elevação superior com a montagem do macaco.

1. Desengate o interruptor de controlo das lâminas (PTO), desloque as alavancas de controlo do movimento para a posição de BLOQUEIO EM PONTO MORTO e engate o travão de estacionamento.
2. Desligue o motor, retire a chave e espere até todas as partes em movimento pararem antes de sair da posição de funcionamento.
3. Feche a válvula de corte do combustível (se aplicável).
4. Levante a plataforma do cortador para a posição de transporte.

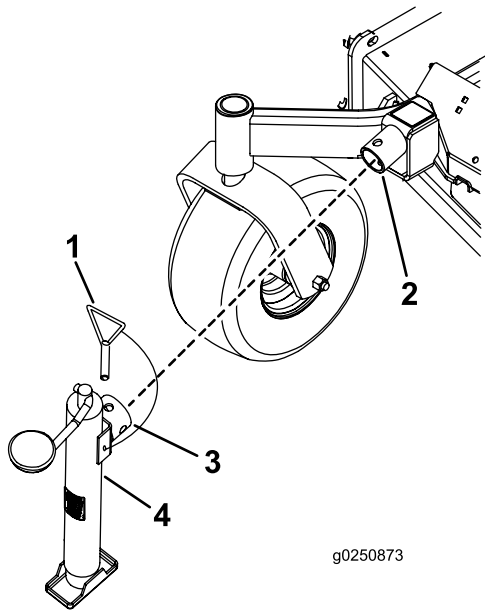
5. Insira o tubo do macaco na montagem do macaco, alinhe os furos de montagem e prenda o macaco com o pino do macaco ([Figura 2](#)).
6. Rode o manípulo ou o adaptador no macaco para elevar o cortador até que o macaco se encontre na altura desejada. Não estique demasiado o macaco.

### ⚠ AVISO

**Elevar a máquina pode fazer com que o combustível derrame.**

- **Verifique se existe alguma fuga de combustível antes de realizar a manutenção.**
  - **Se verificar alguma fuga, desça imediatamente a máquina e não tente ligar o motor. Evite criar uma fonte de ignição até que os vapores de combustível tenham dissipado.**
7. Desça o cortador para as bases do macaco ou suporte equivalente.
  8. Efetue a manutenção.
  9. Quando a manutenção estiver concluída, retire as bases de macaco ou suporte equivalente.
  10. Rode o manípulo ou o adaptador no macaco para descer o cortador.
  11. Retire e guarde o macaco ([Figura 2](#)).

**Nota:** O cortador não foi concebido para guardar o macaco quando não está a ser utilizado. Não conduza o cortador com o macaco instalado.



**Figura 2**

- |                               |                   |
|-------------------------------|-------------------|
| 1. Pino do macaco             | 3. Tubo do macaco |
| 2. Tubo de montagem do macaco | 4. Macaco         |

---

12. Abra a válvula de corte do combustível (se aplicável).