

Donkraftsæt med adapter

Plæneklipper med en venderadius på nul med sideudblæsning eller bagudblæsning

Modelnr. 126-7282

Modelnr. 127-6666

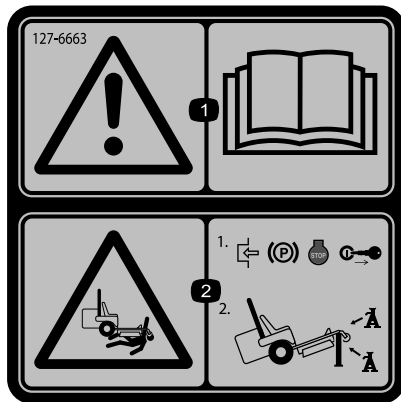
Monteringsvejledning

Sikkerhed

Sikkerheds- og instruktionsmærkater



Sikkerheds- og instruktionsmærkaterne kan nemt ses af operatøren og er placeret tæt på potentielle risikoområder. Beskadede eller bortkomne mærkater skal udskiftes.



decal127-6663

127-6663

1. Advarsel – læs *betjeningsvejledningen*.
2. Fare for knusning – aktiver parkeringsbremsen, sluk for motoren, og tag nøglen ud. Understøt maskinen med donkrafte.



Montering

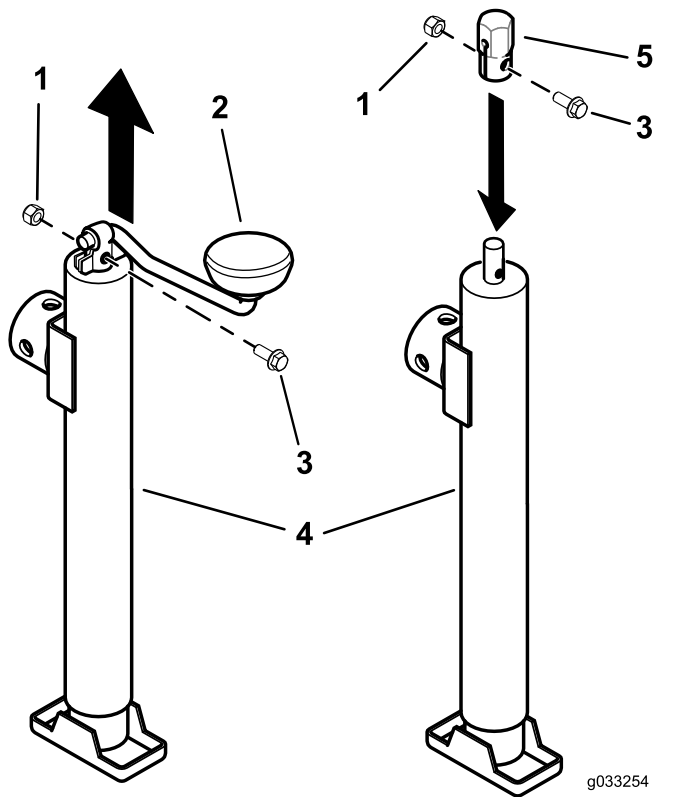
Løsdele

Brug skemaet herunder til at kontrollere, at alle dele er blevet leveret.

Beskrivelse	Antal	Anvendelse
Donkraft	1	Montering af adapteren (ekstraudstyr).
Adapter	1	

Montering af adapteren (ekstraudstyr)

Du kan montere og bruge adapteren til at hæve og sænke donkraften med en slag nøgle.



g033254
g033254

Figur 1

1. Eksisterende låsemøtrik
2. Fjern håndtaget.
3. Eksisterende bolt
4. Donkraft
5. Monter adapteren

Betjening

Brug af donkraften

Brug donkraften til at hæve plæneklipperens forende, så du kan rengøre under plæneklipperskjoldet og udskifte skæreknivene.

⚠ ADVARSEL

Maskinen kan falde ned på en person og forårsage alvorlig personskade eller dødsfald.

- Læs og forstå *betjeningsvejledningen*, før der udføres vedligeholdelsesarbejde.
- Sluk altid for motoren, aktiver parkeringsbremsen, og tag nøglen ud af tændingen, inden du foretager vedligeholdelse af maskinen.
- Lad ikke maskinen stå hævet på donkraften i længere tid ad gangen.
- Anvend altid donkraften på en plan flade.
- Sørg for, at donkraften er korrekt fastgjort til donkraftbeslaget ved hjælp af en donkraftpind.
- Brug ikke donkraften som eneste understøttelse. Anvend tilstrækkeligt med donkrafter eller lignende støtte.
- Stig ikke på eller af plæneklipperen, imens donkraften er hævet.
- Forud for hver ibrugtagning skal det sikres, at donkraften og donkraftbeslaget fungerer korrekt, og at der ikke er tegn på beskadigelse.

Bemærk: Anvend kun godkendte donkrafter, som har en løftekapacitet på 907 kg eller mere, sammen med donkraftbeslaget.

1. Udkobl kontakten til regulering af skæreknivene (kraftudtag), flyt bevægelseshåndtagene til NEUTRAL-LOCK (neutral låseposition), og aktiver parkeringsbremsen.
2. Sluk for motoren, tag nøglen ud, og vent, til alle bevægelige dele er standset, før du forlader betjeningspositionen.
3. Luk brændstofafbryderventilen (hvis relevant).
4. Hæv plæneklipperskjoldet til transportpositionen.
5. Sæt støtterøret på donkraftbeslaget, ret monteringshullerne ind efter hinanden, og fastgør donkraften med donkraftpinden ([Figur 2](#)).
6. Drej håndtaget eller adapteren på donkraften for at hæve plæneklipperen, indtil donkraften har

nået den ønskede højde. Hæv ikke donkraften for højt op.

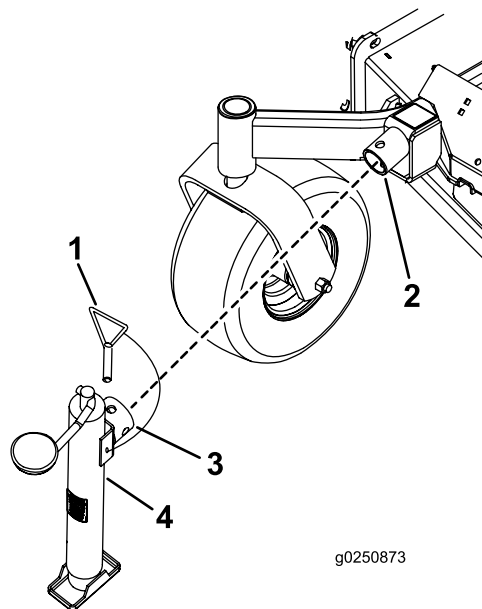
⚠ ADVARSEL

Når maskinen hæves, kan der opstå brændstoflækage.

- Kontroller, om brændstoffet lækker, før der udføres vedligeholdelsesarbejde.
- Hvis du ser en brændstoflækage, skal du straks sænke maskinen, og forsøg ikke at starte motoren. Foretag dig ikke noget, der kan antænde brændstoffet, før dampene er spredt.

7. Sænk plæneklipperen ned på donkrafter eller lignende støtter.
8. Udfør vedligeholdelsesarbejdet.
9. Når vedligeholdelsesarbejdet er udført, kan du fjerne donkrafterne eller den alternative støtte.
10. Drej håndtaget eller adapteren på donkraften for at sænke plæneklipperen.
11. Fjern donkraften, og sæt den til opbevaring ([Figur 2](#)).

Bemærk: Plæneklipperen er ikke designet til at opbevare donkraften, når den ikke er i brug. Kør ikke med plæneklipperen, når donkraften er monteret.



Figur 2

- | | |
|--------------------------|---------------|
| 1. Donkraftpind | 3. Donkraftør |
| 2. Donkraftbeslagets rør | 4. Donkraft |

12. Åbn brændstofafbryderventilen (hvis relevant).

Bemærkninger: