



Комплект конструкции ROPS

Самоходная газонокосилка TimeCutter®

Номер модели 79682—Заводской номер 40000000 и до

Инструкции по монтажу

Храните этот документ вместе с *Руководством по эксплуатации* тягового блока.

Техника безопасности

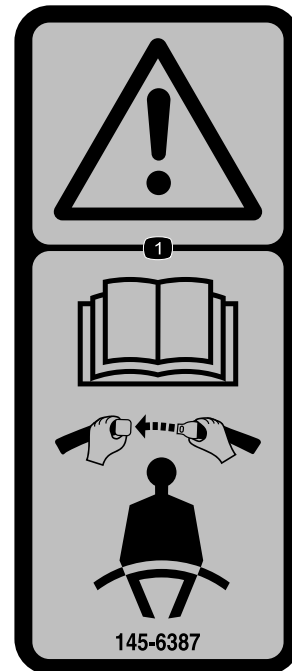
Использование системы защиты при опрокидывании (ROPS)

- Конструкция ROPS является неотъемлемым защитным устройством. Не снимайте с машины какие-либо компоненты конструкции ROPS.
- Убедитесь, что ремень безопасности застегнут и вы можете быстро отстегнуть его в экстренной ситуации.
- Всегда используйте ремень безопасности, когда защитная дуга установлена.
- Тщательно проверяйте верхний габарит перед проездом под нависающими объектами, чтобы не задеть их.
- Содержите защитную дугу в безопасном рабочем состоянии, проводя периодические тщательные проверки на наличие повреждений и сохраняя плотную затяжку всех креплений.
- Заменяйте поврежденные компоненты конструкции ROPS. Ремонт или переделка запрещены.
- Переезд колес через край, крутые откосы или воду может вызвать опрокидывание и привести к тяжелой травме, в том числе с летальным исходом.
- Не используйте ремень безопасности, если защитная дуга не установлена.
- В случае опрокидывания отвезите машину в сервисный центр официального дилера для проверки конструкции ROPS.
- Используйте только утвержденные компанией Торо принадлежности и навесное оборудование для конструкции ROPS.

Наклейки с правилами техники безопасности и инструкциями



Предупреждающие наклейки и инструкции по технике безопасности должны быть хорошо видны оператору и установлены во всех местах потенциальной опасности. При отсутствии или повреждении наклейки следует установить новую наклейку.



145-6387

decal145-6387

145-6387

1. Предупреждение - Прочтите *Руководство оператора* и используйте ремень безопасности.



Монтаж

Незакреплённые детали

Используя таблицу, представленную ниже, убедитесь в том, что все детали отгружены

Процедура	Наименование	Количество	Использование
1	Детали не требуются	–	Подготовка машины.
2	Левое крепление конструкции ROPS Правое крепление конструкции ROPS Болт (½ x 1¼ дюйма) Большая шайба Контргайка (½ дюйма)	1 1 6 6 6	Установите монтажные кронштейны конструкции ROPS.
3	Левый кронштейн ремня безопасности (только для машин, с системой MyRide) Правый кронштейн ремня безопасности (только для машин, оборудованных системой MyRide) Болт с неполной резьбой (3/8 x 2 дюйма) Малая шайба Контргайка (¾ дюйма) Левый кронштейн контейнера Амортизатор Правый кронштейн контейнера (только для машин с системой MyRide) Самонарезающий винт (5/16 x ¾ дюйма) Язычок ремня безопасности в сборе Замок ремня безопасности в сборе Каретный винт (7/16 x 1 дюйм) Контргайка (7/16 дюйма)	1 1 2 2 2 1 1 1 3 1 1 2 2	Установите кронштейны контейнера и кронштейны ремня безопасности (только для машин, оборудованных системой MyRide).
4	Язычок ремня безопасности в сборе Замок ремня безопасности в сборе Каретный винт (7/16 x 1 дюйм) Контргайка (7/16 дюйма) Кронштейн ремня безопасности (только машины без системы MyRide) Болт (¾ x 1 дюйм) Контргайка (¾ дюйма) Левый кронштейн контейнера Правый кронштейн контейнера (только машины без системы MyRide) Самонарезающий винт (5/16 x ¾ дюйма)	1 1 2 2 2 4 4 1 1 4	Установите кронштейны контейнера и кронштейны ремня безопасности (только машины без системы MyRide).

Процедура	Наименование	Количество	Использование
5	Труба ROPS Болт (3/8 x 2 1/2 дюйма) Контргайка (3/8 дюйма) Груз с ручкой (только для машин с установленным травосборником) Болт (3/8 x 3-3/4 дюйма)	1 2 2 3 2	Завершите установку.

1

Подготовка машины

Детали не требуются

Процедура

Примечание: Определите левую и правую стороны машины относительно места оператора.

Примечание: Если не указано иное, все снятые детали можно удалить в отходы.

1. Установите машину на ровной поверхности.
2. Выключите приводы и механизм отбора мощности.
3. Включите стояночный тормоз.
4. Переведите рычаги управления движением наружу в НЕЙТРАЛЬНОЕ ФИКСИРОВАННОЕ положение.
5. Выключите машину и извлеките ключ.
6. Дождитесь остановки всех движущихся частей.
7. Дайте компонентам машины остыть.
8. Снимите аккумуляторные батареи с машины.
9. Поднимите сиденье; см. *Руководство оператора* для вашей машины.

10. Поднимите заднюю часть машины на подъемные опоры; см. *Руководство оператора* для вашей машины.

⚠ ПРЕДУПРЕЖДЕНИЕ

Удержание машины с помощью моста с коробкой передач или двигателя (**Рисунок 1**) может привести к их повреждению и падению машины, что может травмировать оператора или находящихся поблизости людей.

Не используйте мост с коробкой передач или двигатель для удержания машины.

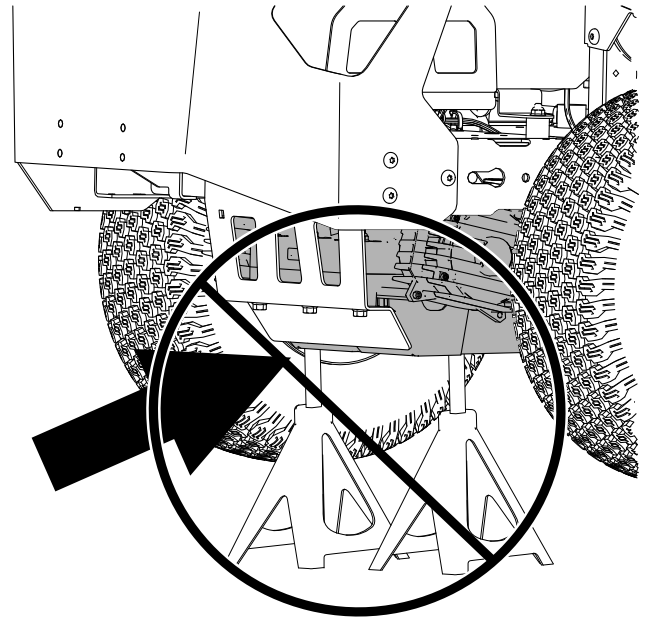


Рисунок 1

g466420

11. Снимите задние колеса, как показано на [Рисунок 2](#).

Примечание: Сохраните все снятые детали колес для установки на более позднем этапе.

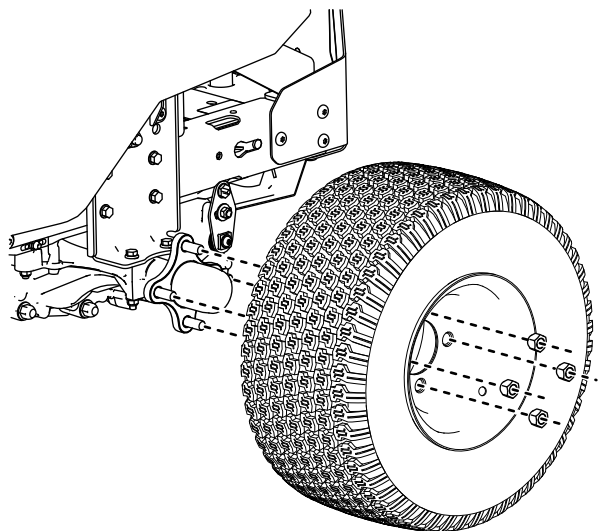


Рисунок 2

g466421

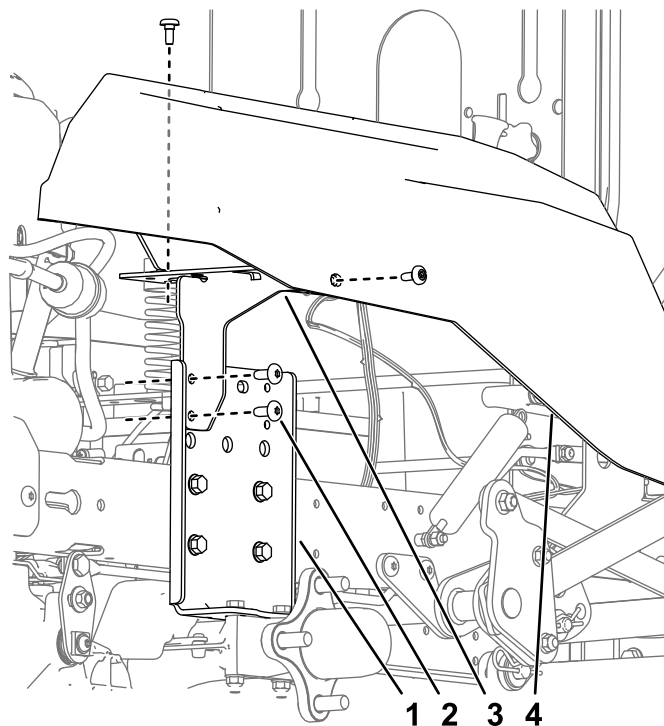


Рисунок 3

g310040

12. Снимите кронштейны контейнера с машины ([Рисунок 3](#)).

Примечание: Сохраните винты с буртиками, снятые по бокам контейнеров, для последующей установки.

- | | |
|--------------------------------------|---------------------------------|
| 1. Гидравлическая монтажная пластина | 3. Опорный кронштейн контейнера |
| 2. Винт | 4. Контейнер |

2

Установка монтажных кронштейнов конструкции ROPS

Детали, требуемые для этой процедуры:

1	Левое крепление конструкции ROPS
1	Правое крепление конструкции ROPS
6	Болт (½ x 1¼ дюйма)
6	Большая шайба
6	Контргайка (½ дюйма)

Процедура

1. Установите монтажные кронштейны конструкции ROPS на раму машины позади гидравлической монтажной пластины.
2. Затяните болты с моментом от 91 до 113 Н·м.

- Прикрепите петли на контейнерах к креплению конструкции ROPS при помощи узких нажимных заклепок ([Рисунок 4](#)).

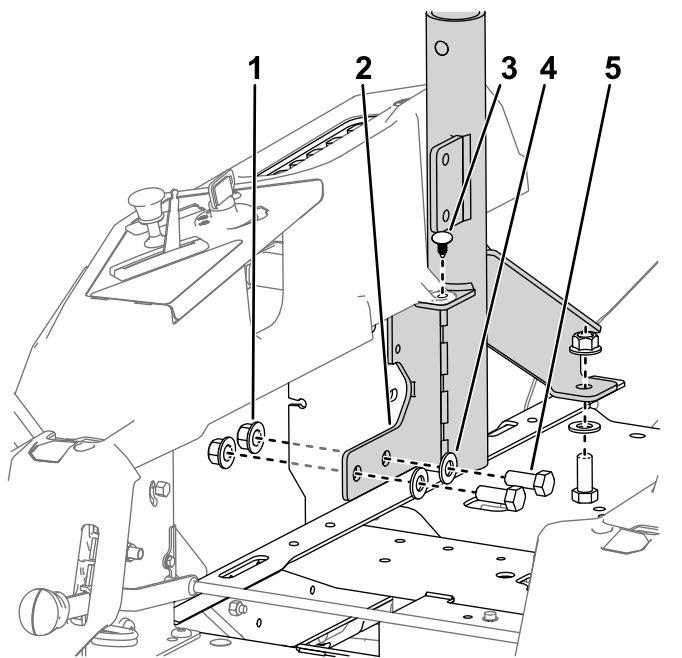


Рисунок 4

Показана правая сторона

g316031

- | | |
|--------------------------------------|-----------------------------|
| 1. Контргайка (1/2 дюйма) | 4. Большая шайба |
| 2. Правое крепление конструкции ROPS | 5. Болт (1/2 x 1 1/4 дюйма) |
| 3. Узкая нажимная заклепка | |

3

Установка кронштейнов контейнера и ремня безопасности

Только для машин, оборудованных системой MyRide

Детали, требуемые для этой процедуры:

1	Левый кронштейн ремня безопасности (только для машин, с системой MyRide)
1	Правый кронштейн ремня безопасности (только для машин, оборудованных системой MyRide)
2	Болт с неполной резьбой (3/8 x 2 дюйма)
2	Малая шайба
2	Контргайка (3/8 дюйма)
1	Левый кронштейн контейнера
1	Амортизатор
1	Правый кронштейн контейнера (только для машин с системой MyRide)
3	Самонарезающий винт (5/16 x 3/4 дюйма)
1	Язычок ремня безопасности в сборе
1	Замок ремня безопасности в сборе
2	Каретный винт (7/16 x 1 дюйм)
2	Контргайка (7/16 дюйма)

Процедура

- Установите кронштейны ремня безопасности на платформу сиденья с помощью 2 болтов с неполной резьбой (3/8 x 2 дюйма), 2 малых шайб и 2 контргаек (3/8 дюйма), как показано на [Рисунок 5](#).

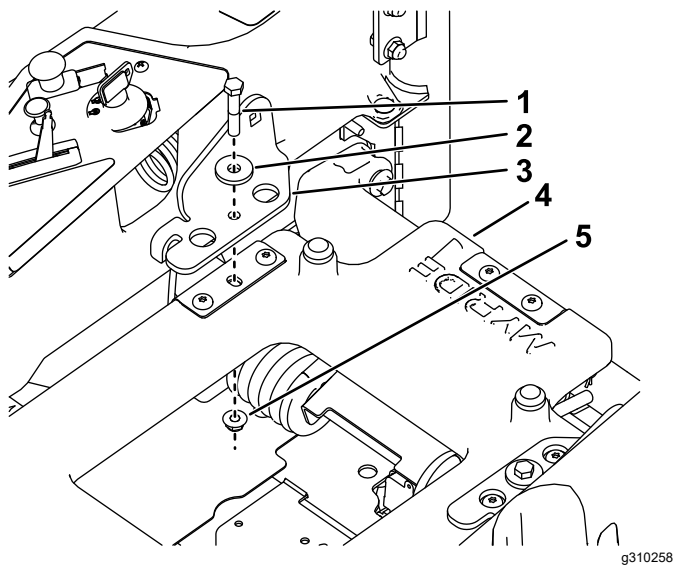


Рисунок 5

g310258

- | | |
|---|---------------------------|
| 1. Болты с неполной резьбой (3/8 x 2 дюйма) | 4. Платформа MyRide |
| 2. Малая шайба | 5. Контргайка (3/8 дюйма) |
| 3. Кронштейн ремня безопасности | |

2. Установите левый кронштейн контейнера на раму машины, используя 2 самонарезающих винта (5/16 x 3/4 дюйма) и детали, снятые в разделе 1 Подготовка машины (страница 4) как показано на [Рисунок 6](#).

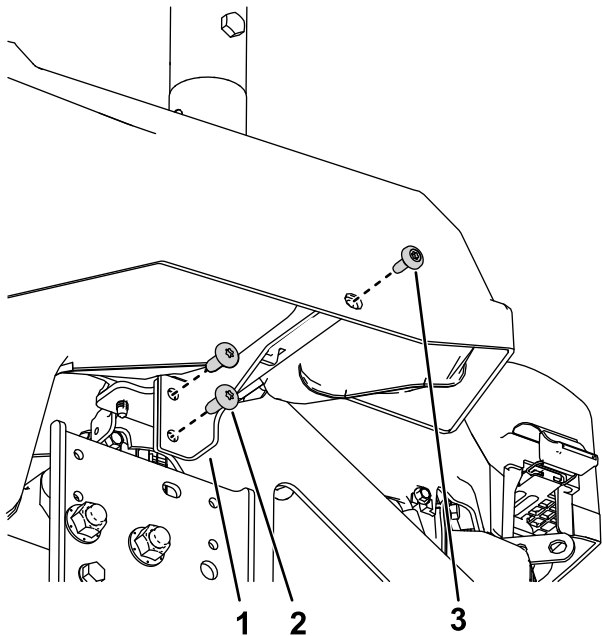


Рисунок 6

g471592

- | | |
|---|--------------------|
| 1. Левый кронштейн контейнера | 3. Болт с буртиком |
| 2. Самонарезающий винт (5/16 x 3/4 дюйма) | |

3. Установите новый правый кронштейн контейнера на машину с помощью самонарезающего винта (5/16 x 3/4 дюйма) и болта с буртиком, снятых в разделе 1 Подготовка машины (страница 4).

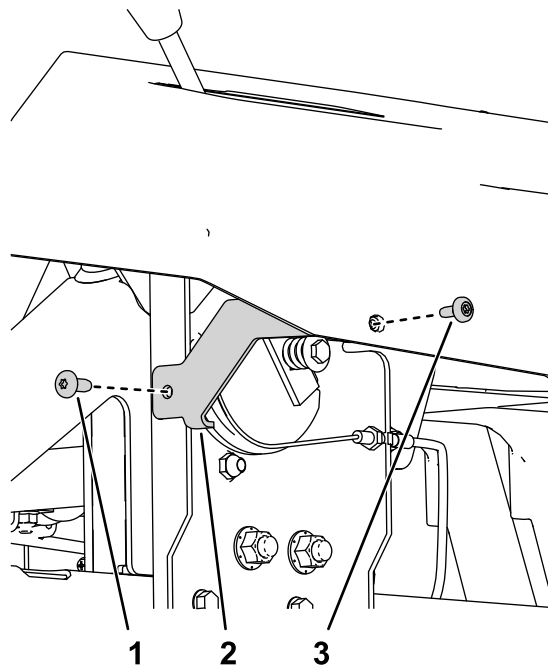


Рисунок 7

g310256

- | | |
|---|--------------------|
| 1. Самонарезающий винт (5/16 x 3/4 дюйма) | 3. Болт с буртиком |
| 2. Правый кронштейн контейнера | |

4. Установите замок и язычок ремня безопасности с внутренней стороны кронштейнов ремня безопасности с помощью 2 каретных винтов (7/16 x 1 дюйм) и 2 контргаек (7/16 дюйма), как показано на [Рисунок 8](#).

4

Установка кронштейнов контейнера и ремня безопасности

Только машины без системы MyRide

Детали, требуемые для этой процедуры:

1	Язычок ремня безопасности в сборе
1	Замок ремня безопасности в сборе
2	Каретный винт (7/16 x 1 дюйм)
2	Контргайка (7/16 дюйма)
2	Кронштейн ремня безопасности (только машины без системы MyRide)
4	Болт (3/8 x 1 дюйм)
4	Контргайка (3/8 дюйма)
1	Левый кронштейн контейнера
1	Правый кронштейн контейнера (только машины без системы MyRide)
4	Самонарезающий винт (5/16 x 3/4 дюйма)

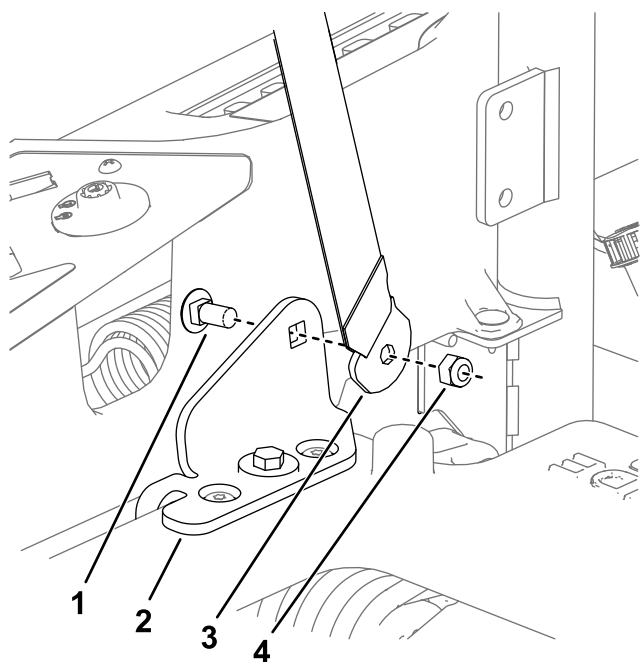


Рисунок 8

1. Каретные винты (7/16 x 1 дюйм)
2. Кронштейн ремня безопасности
3. Язычок ремня безопасности в сборе (кронштейн изогнут в сторону сиденья)
4. Контргайка (7/16 x 1 дюйм)

Процедура

1. Установите замок и язычок ремня безопасности с внутренней стороны кронштейнов ремня безопасности с помощью 2 каретных винтов (7/16 x 1 дюйм) и 2 контргайек (7/16 дюйма), как показано на [Рисунок 9](#).

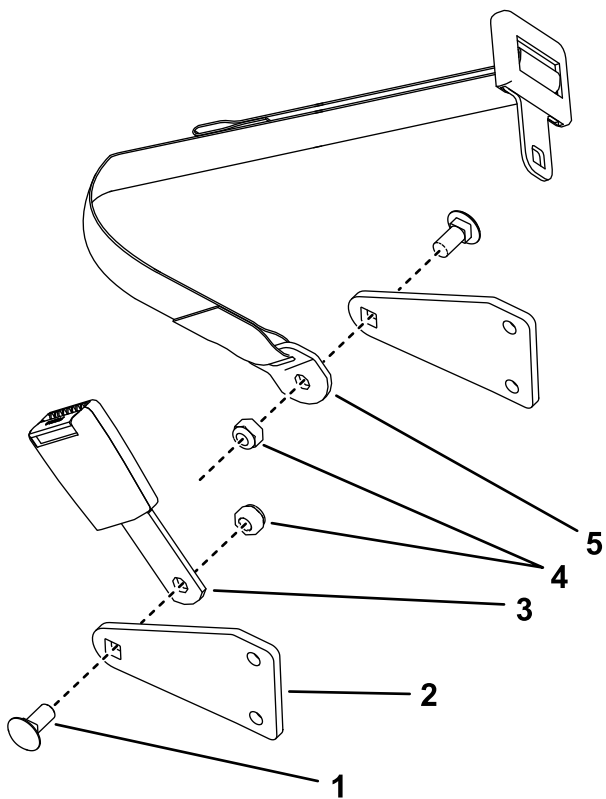


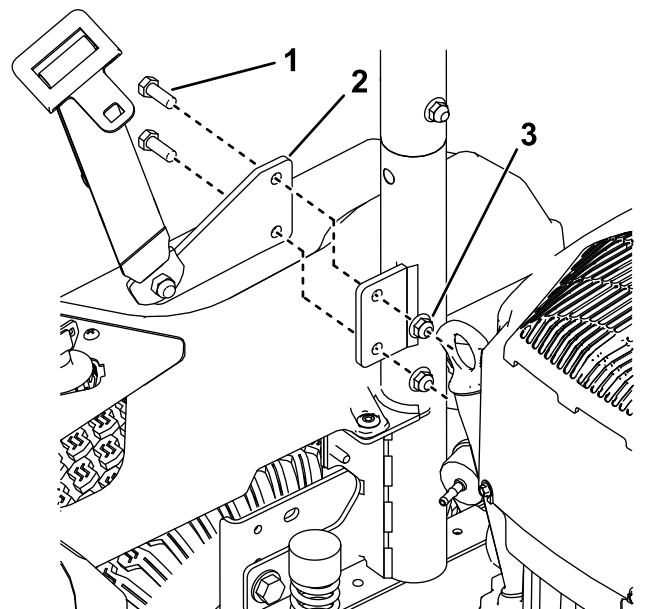
Рисунок 9

g316016

1. Каретный винт (7/16 x 1 дюйм)
2. Кронштейн ремня безопасности
3. Замок
4. Контргайки (7/16 дюйма)
5. Язычок в сборе

2. Установите кронштейны ремня безопасности с внешней стороны монтажных кронштейнов конструкции ROPS ([Рисунок 10](#)).

Примечание: Установите замок ремня безопасности в сборе с помощью кронштейна, изогнутого в сторону сиденья.



g316030

Рисунок 10

Показана правая сторона

1. Болт (3/8 x 1 дюйм)
2. Кронштейн ремня безопасности
3. Контргайка (3/8 дюйма)

3. Установите правый кронштейн контейнера на раму машины, используя 2 самонарезающих винта (5/16 x 3/4 дюйма) и детали, снятые в разделе [1 Подготовка машины \(страница 4\)](#) как показано на [Рисунок 3](#).
4. Установите левый кронштейн контейнера на раму машины, используя 2 самонарезающих винта (5/16 x 3/4 дюйма), как показано на [Рисунок 10](#).

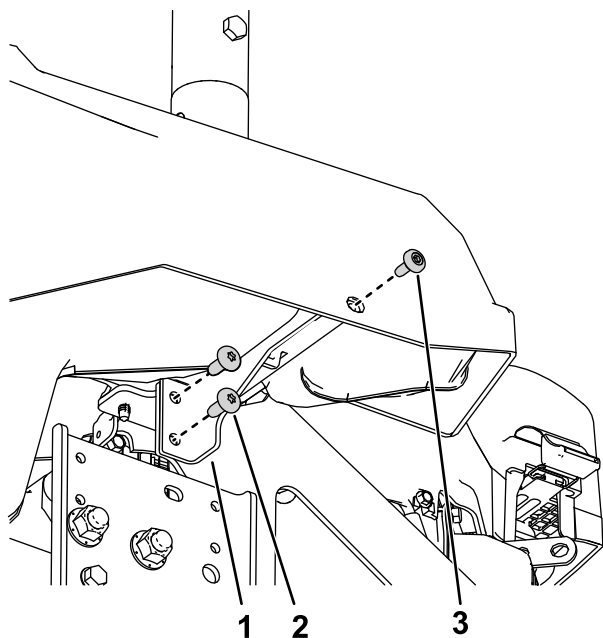


Рисунок 11

g471592

1. Левый кронштейн контейнера
2. Самонарезающий винт (5/16 x 3/4 дюйма)
3. Болт с буртиком

и 2 контргайк (3/8 дюйма), как показано на [Рисунок 12](#).

5. **Только для машин, оборудованных травосборником:** установите прилагаемые дополнительные грузы с ручкой на машину с помощью 2 болтов (3/8 x 3-3/4 дюйма), если необходимо, в соответствии с таблицей ниже ([Рисунок 13](#)).

Тип деки	Общее количество требуемых грузов
42-дюймовая сборная дека	8
54-дюймовая сборная дека	8

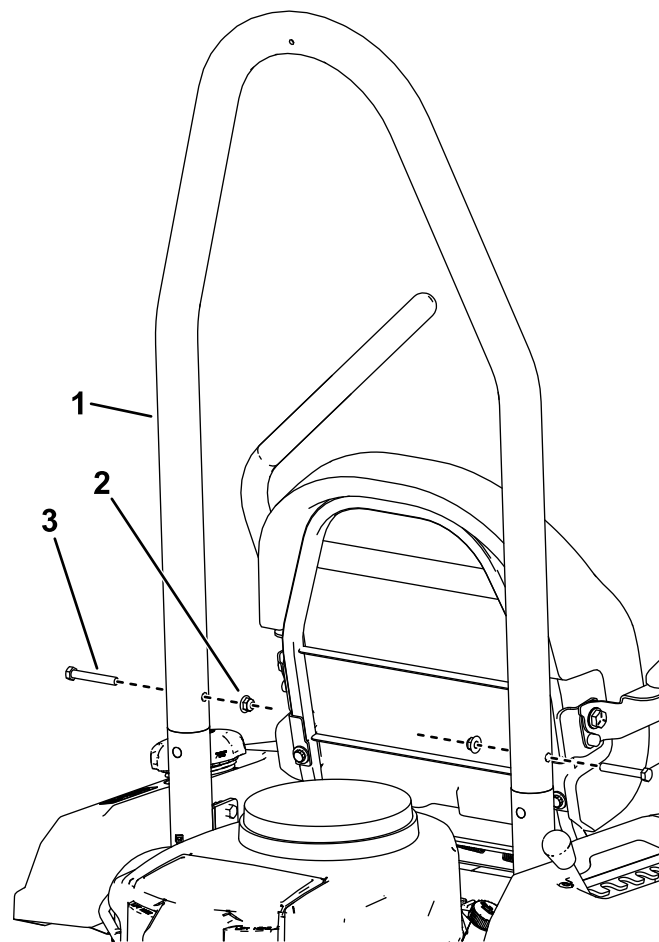


Рисунок 12

g310259

1. Труба ROPS
2. Контргайка (3/8 дюйма)
3. Болт (3/8 x 2 1/2 дюйма)

5

Завершение установки

Детали, требуемые для этой процедуры:

1	Труба ROPS
2	Болт (3/8 x 2 1/2 дюйма)
2	Контргайка (3/8 дюйма)
3	Груз с ручкой (только для машин с установленным травосборником)
2	Болт (3/8 x 3-3/4 дюйма)

Процедура

1. Установите задние колеса, как показано на [Рисунок 2](#).
2. Опустите машину; см. *Руководство оператора* для вашей машины.
3. Опустите сиденье.
4. Повернув трубу системы ROPS под углом к передней части машины, прикрепите трубу ROPS к монтажным кронштейнам системы ROPS с помощью 2 болтов (3/8 x 2-1/2 дюйма)

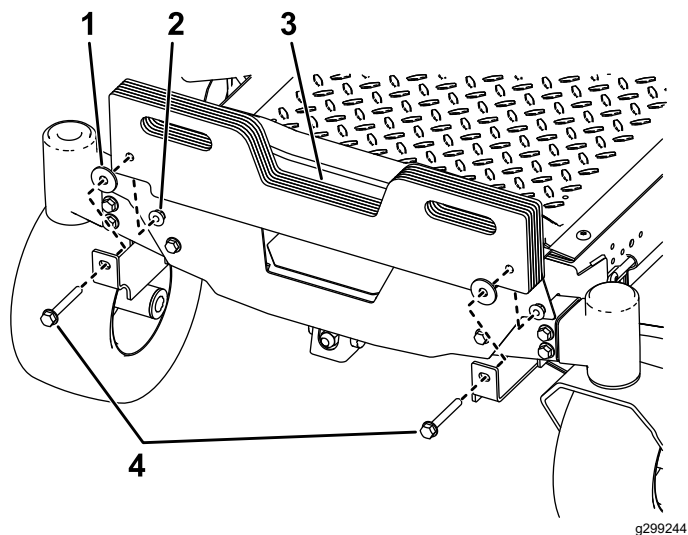


Рисунок 13

- | | |
|---------------|---|
| 1. Шайба | 3. Груз с ручкой |
| 2. Контргайка | 4. Болт ($\frac{3}{8}$ x 3- $\frac{3}{4}$ дюйма) |

Техническое обслуживание

Проверка ремня безопасности

Интервал обслуживания: Перед каждым использованием или ежедневно

Проверьте ремень безопасности на отсутствие износа и порезов, а также правильность работы устройства выдвижения и пряжки. Замените ремень безопасности в случае его повреждения.

Проверка системы защиты при опрокидывании (ROPS)

Интервал обслуживания: Перед каждым использованием или ежедневно

Произведите внешний осмотр системы ROPS на наличие ослабленных крепежных деталей или других возможных неисправностей. Затяните крепежные детали или устраните неисправность до начала работы.



Count on it.