



## Zestaw ROPS

Kosiarka samojezdna TimeCutter®

Model nr 79682—Numer seryjny 40000000 i wyższe

Instrukcja instalacji

Przechowuj niniejszy dokument wraz z *instrukcją obsługi* jednostki trakcyjnej.

## Bezpieczeństwo

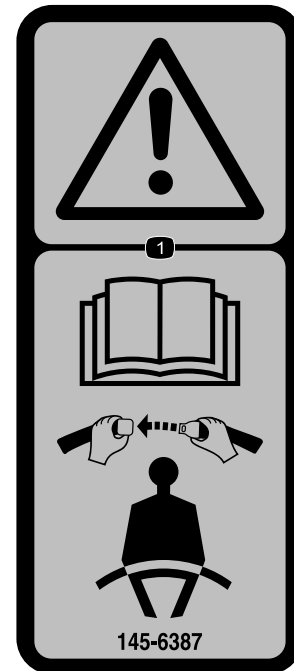
### Układ zabezpieczający przed przewróceniem (ROPS)

- Pałąk ROPS stanowi integralne urządzenie zabezpieczające. Zabrania się demontażu z maszyny elementów układu ROPS.
- Upewnij się, że pas bezpieczeństwa jest pewnie zamontowany i sprawdź, czy możesz go szybko odpiąć w sytuacji awaryjnej.
- Przy zamontowanym pałąku bezpieczeństwa należy zawsze zapinać pas bezpieczeństwa.
- Zachowaj szczególną ostrożność, zanim przejedziesz pod obiektem, aby go nie dotknąć.
- Należy utrzymywać pałąk bezpieczeństwa w dobrym stanie, przeprowadzając dokładne, okresowe kontrole pałąka pod kątem uszkodzeń i stanu dokręcenia łączników.
- Uszkodzone części układu zabezpieczającego przed przewróceniem należy wymienić. Zabrania się ich naprawiania lub modyfikowania.
- Wypadnięcie kół poza krawędzie, przejechanie po pochyłych brzegach lub wjechanie w wodę mogą spowodować przewrócenie się maszyny, co może prowadzić do poważnych obrażeń lub śmierci.
- Nie zapinaj pasa bezpieczeństwa, jeżeli pałąk nie jest zamontowany.
- W razie przewrócenia zabierz maszynę do autoryzowanego przedstawiciela serwisowego w celu sprawdzenia układu ROPS.
- Należy stosować wyłącznie akcesoria i osprzęt pałąka ROPS dopuszczone przez firmę Toro.

### Naklejki informacyjne i ostrzegawcze



Etykiety dotyczące bezpieczeństwa oraz instrukcje są wyraźnie widoczne dla operatora i znajdują się w pobliżu wszystkich miejsc potencjalnego zagrożenia. Uszkodzone i brakujące etykiety należy wymienić.



145-6387

decal145-6387

1. Ostrzeżenie – przeczytaj *instrukcję obsługi* i zapinaj pas bezpieczeństwa.



# Instalacja

## Elementy luzem

Za pomocą poniższego zestawienia sprawdź, czy zostały dostarczone wszystkie elementy.

Procedura	Opis	Ilość	Sposób użycia
<b>1</b>	Nie są potrzebne żadne części	–	Przygotuj maszynę.
<b>2</b>	Lewe mocowanie ROPS Prawe mocowanie ROPS Śruba (½ x 1¼ cala) Duża podkładka Nakrętka zabezpieczająca (½ cala)	1 1 6 6 6	Zamontuj mocowanie ROPS.
<b>3</b>	Lewy wspornik pasa bezpieczeństwa (tylko maszyny z systemem MyRide) Prawy wspornik pasa bezpieczeństwa (tylko maszyny z systemem MyRide) Śruba częściowo gwintowana (¾ x 2 cale) Mała podkładka Nakrętka zabezpieczająca (¾ cala) Lewy wspornik płyty Zderzak Prawy wspornik płyty (tylko maszyny z systemem MyRide) Wkręt samogwintujący (5/16 x ¾ cala) Zespół wtyku pasa bezpieczeństwa Zespół klamry pasa bezpieczeństwa Śruba zamkowa (7/16 x 1 cal) Nakrętka zabezpieczająca (7/16 cala)	1 1 2 2 2 1 1 1 3 1 1 2 2	Zamontuj wsporniki płyty i wsporniki pasa bezpieczeństwa (tylko maszyny z systemem MyRide).
<b>4</b>	Zespół wtyku pasa bezpieczeństwa Zespół klamry pasa bezpieczeństwa Śruba zamkowa (7/16 x 1 cal) Nakrętka zabezpieczająca (7/16 cala) Wspornik pasa bezpieczeństwa (tylko maszyny bez systemu MyRide) Śruba (¾ x 1 cal) Nakrętka zabezpieczająca (¾ cala) Lewy wspornik płyty Prawy wspornik płyty (tylko maszyny bez systemu MyRide) Wkręt samogwintujący (5/16 x ¾ cala)	1 1 2 2 2 4 4 1 1 4	Zamontuj wsporniki płyty i wsporniki pasa bezpieczeństwa (tylko maszyny bez systemu MyRide).
<b>5</b>	Pałąk ROPS Śruba (¾ x 2½ cala) Nakrętka zabezpieczająca (¾ cala) Obciążnik walizkowy (tylko do maszyn z zamontowanym zestawem workującym) Śruba (¾ x 3¾ cala)	1 2 2 3 2	Dokończ instalację.

# 1

## Przygotowanie maszyny

Nie są potrzebne żadne części

### Procedura

**Informacja:** Określaj lewą i prawą stronę maszyny ze standardowego stanowiska operatora.

**Informacja:** Wszystkie usunięte części można wyrzucić, chyba że podano inaczej.

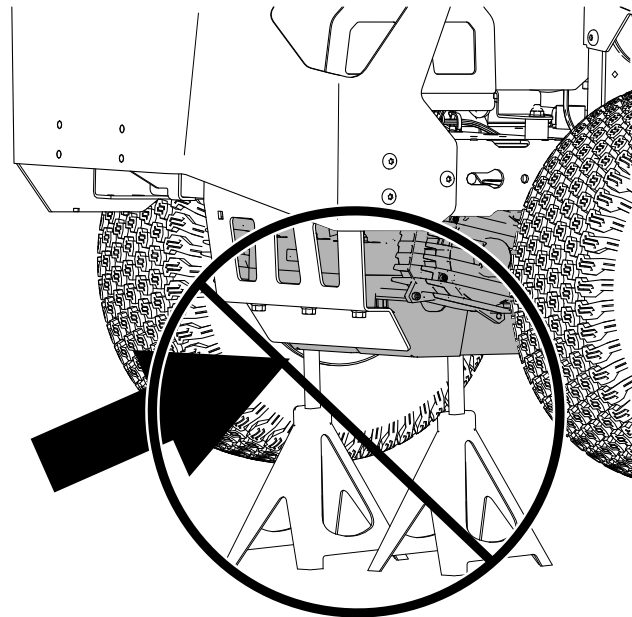
1. Zatrzymaj maszynę na równym podłożu.
2. Odłącz wszystkie napędy i wał odbioru mocy.
3. Załącz hamulec postojowy.
4. Przesuń dźwignie sterowania na zewnątrz w położenie NEUTRALNE ZABLOKOWANE.
5. Wyłącz silnik maszyny i wyjmij kluczyk zapłonu.
6. Zaczekaj, aż wszystkie ruchome części się zatrzymają.
7. Odczekaj, aż elementy maszyny ostygną.
8. Zdemontuj akumulator z maszyny.
9. Podnieś fotel; patrz *instrukcja obsługi* Twojej maszyny.

10. Unieś tył maszyny i oprzyj ją na podnośnikach; patrz *instrukcja obsługi* Twojej maszyny.

### ⚠ OSTRZEŻENIE

Podparcie maszyny na przekładni transaxle lub silniku (**Rysunek 1**) grozi uszkodzeniem tych elementów i może doprowadzić do przewrócenia się maszyny oraz obrażeń ciała u operatora i osób postronnych.

**Nie wolno podparć maszyny na przekładni transaxle ani silniku.**

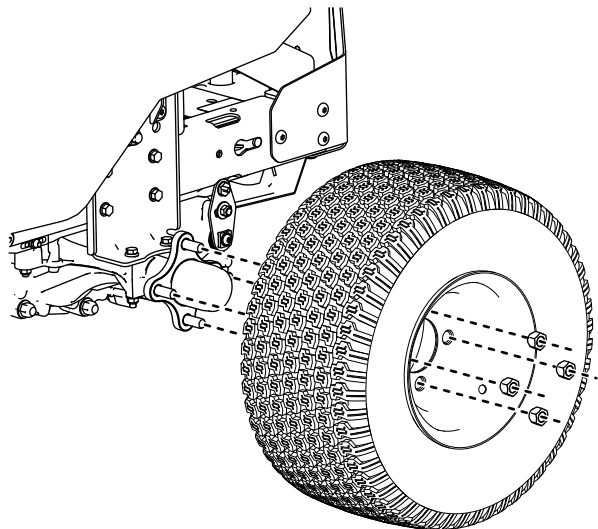


Rysunek 1

g466420

11. Zdemontuj tylne koła zgodnie z [Rysunek 2](#).

**Informacja:** Zachowaj wszystkie elementy kół do późniejszego wykorzystania.

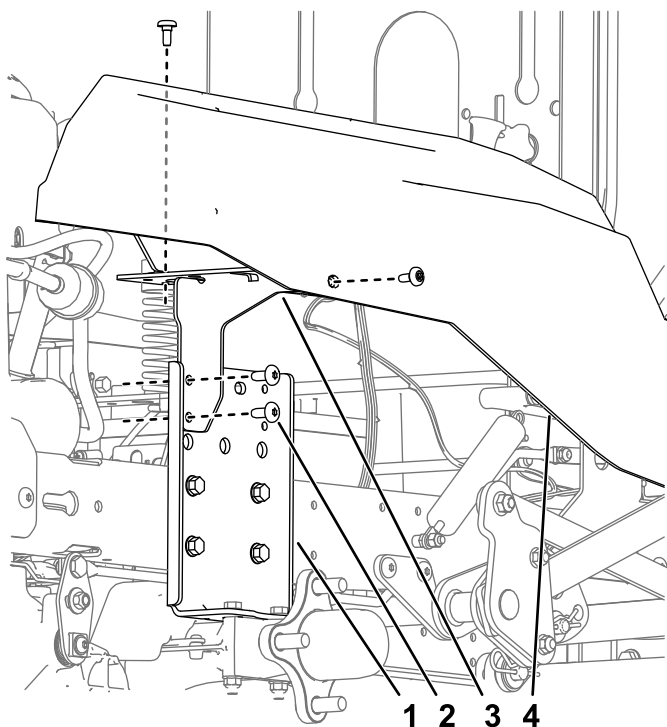


**Rysunek 2**

g466421

12. Zdemontuj wsporniki płyty z maszyny ([Rysunek 3](#)).

**Informacja:** Zachowaj śruby stopniowane wykręcone z boków płyt do późniejszego wykorzystania.



**Rysunek 3**

g310040

- |   |                   |
|---|-------------------|
| 1. Płyta montażowa elementów hydraulicznych | 3. Wspornik płyty |
| 2. Wkręt                                    | 4. Płyta          |

# 2

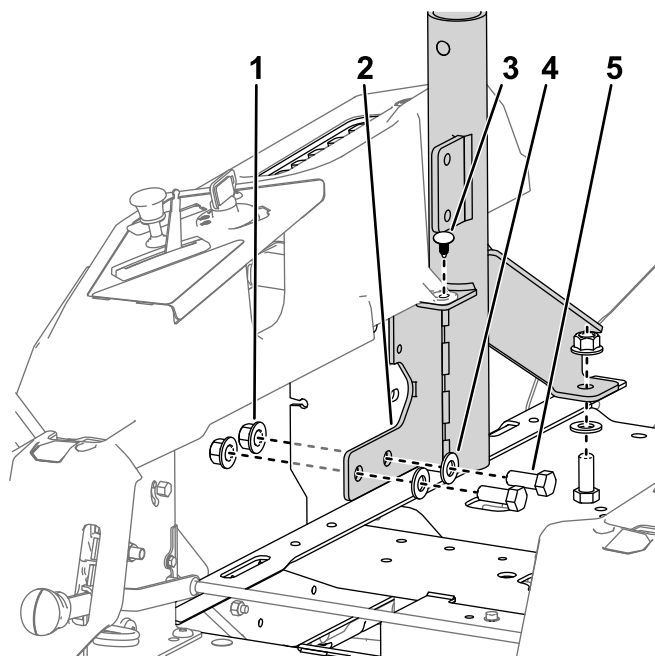
## Montaż mocowania ROPS

**Części potrzebne do tej procedury:**

1	Lewe mocowanie ROPS
1	Prawe mocowanie ROPS
6	Śruba (½ x 1¼ cala)
6	Duża podkładka
6	Nakrętka zabezpieczająca (½ cala)

### Procedura

1. Zamontuj mocowania ROPS do ramy maszyny za płytą mocowania elementów hydraulicznych.
2. Dokręć śruby z momentem od 91 do 113 N·m.
3. Zamocuj wypustki na płytach do mocowania ROPS za pomocą wąskich wciskanych nitów ([Rysunek 4](#)).



**Rysunek 4**

Pokazano prawą stronę

g316031

- |                                      |                        |
|--------------------------------------|------------------------|
| 1. Nakrętka zabezpieczająca (½ cala) | 4. Duża podkładka      |
| 2. Prawe mocowanie ROPS              | 5. Śruba (½ x 1¼ cala) |
| 3. Wąski wciskany nit                |                        |

# 3

## Montaż wsporników płyty i pasa bezpieczeństwa

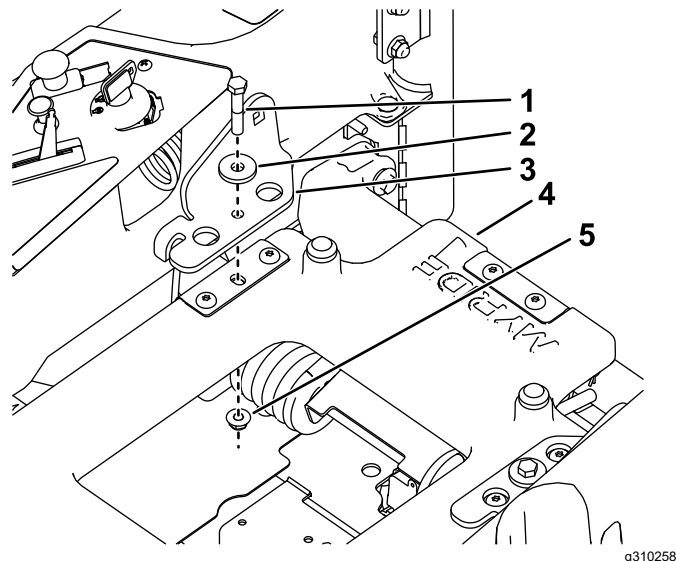
Tylko maszyny z systemem MyRide

Części potrzebne do tej procedury:

1	Lewy wspornik pasa bezpieczeństwa (tylko maszyny z systemem MyRide)
1	Prawy wspornik pasa bezpieczeństwa (tylko maszyny z systemem MyRide)
2	Śruba częściowo gwintowana ( $\frac{3}{8}$ x 2 cale)
2	Mała podkładka
2	Nakrętka zabezpieczająca ( $\frac{3}{8}$ cala)
1	Lewy wspornik płyty
1	Zderzak
1	Prawy wspornik płyty (tylko maszyny z systemem MyRide)
3	Wkręt samogwintujący ( $\frac{5}{16}$ x $\frac{3}{4}$ cala)
1	Zespół wtyku pasa bezpieczeństwa
1	Zespół klamry pasa bezpieczeństwa
2	Śruba zamkowa ( $\frac{7}{16}$ x 1 cal)
2	Nakrętka zabezpieczająca ( $\frac{7}{16}$ cala)

## Procedura

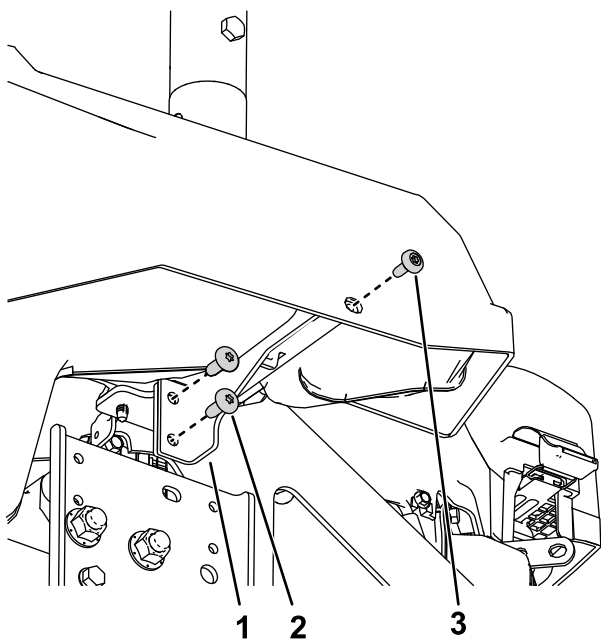
1. Zamontuj wsporniki pasa bezpieczeństwa do platformy fotela za pomocą 2 częściowo gwintowanych śrub ( $\frac{3}{8}$  x 2 cale), 2 małych podkładek i 2 nakrętek zabezpieczających ( $\frac{3}{8}$  cala) w sposób pokazany na [Rysunek 5](#).



Rysunek 5

1. Śruby częściowo gwintowane ( $\frac{3}{8}$  x 2 cale)
2. Mała podkładka
3. Wspornik pasa bezpieczeństwa
4. Podest MyRide
5. Nakrętka zabezpieczająca ( $\frac{3}{8}$  cala)

2. Zamontuj lewy wspornik płyty do ramy maszyny za pomocą 2 wkrętów samogwintujących (5/16 x 3/4 cala) i części zdemontowanych w kroku 1 [Przygotowanie maszyny \(Strona 3\)](#), w sposób pokazany na [Rysunek 6](#).

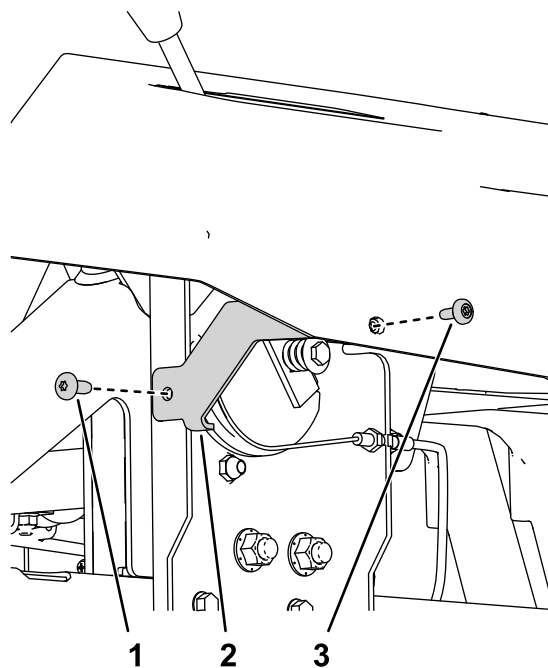


**Rysunek 6**

g471592

1. Lewy wspornik płyty
2. Wkręt samogwintujący (5/16 x 3/4 cala)
3. Śruba stopniowana

3. Zamontuj nowy prawy wspornik płyty do maszyny za pomocą wkrętu samogwintującego (5/16 x 3/4 cala) i śruby stopniowanej zdemontowanej w kroku 1 [Przygotowanie maszyny \(Strona 3\)](#).

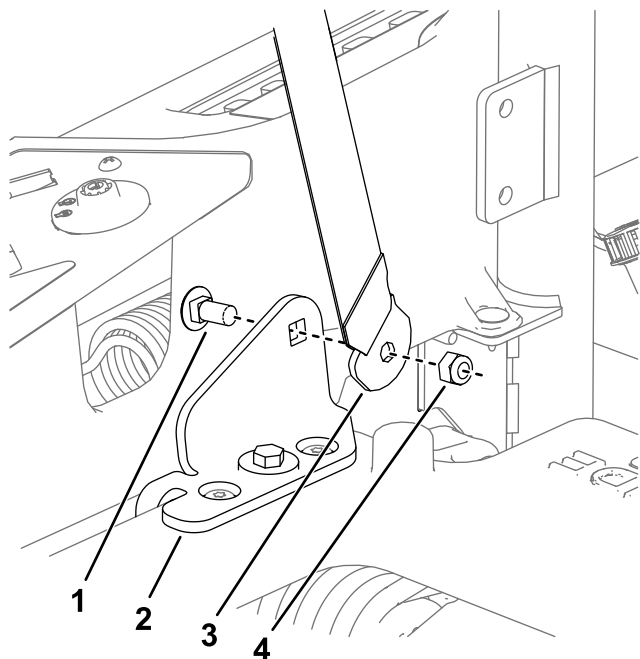


**Rysunek 7**

g310256

1. Wkręt samogwintujący (5/16 x 3/4 cala)
2. Prawy wspornik płyty
3. Śruba stopniowana

4. Zamontuj zespoły klamry i wtyku pasa bezpieczeństwa do wewnętrznej strony wsporników pasa bezpieczeństwa za pomocą 2 śrub zamkowych (7/16 x 1 cal) i 2 nakrętek zabezpieczających (7/16 cala) w sposób pokazany na [Rysunek 8](#).



**Rysunek 8**

1. Śruby zamkowe (7/16 x 1 cal)      3. Zespół wtyku pasa bezpieczeństwa (wspornik wygięty w kierunku fotela)
2. Wspornik pasa bezpieczeństwa      4. Nakrętka zabezpieczająca (7/16 x 1 cal)

# 4

## Montaż wsporników płyty i pasa bezpieczeństwa

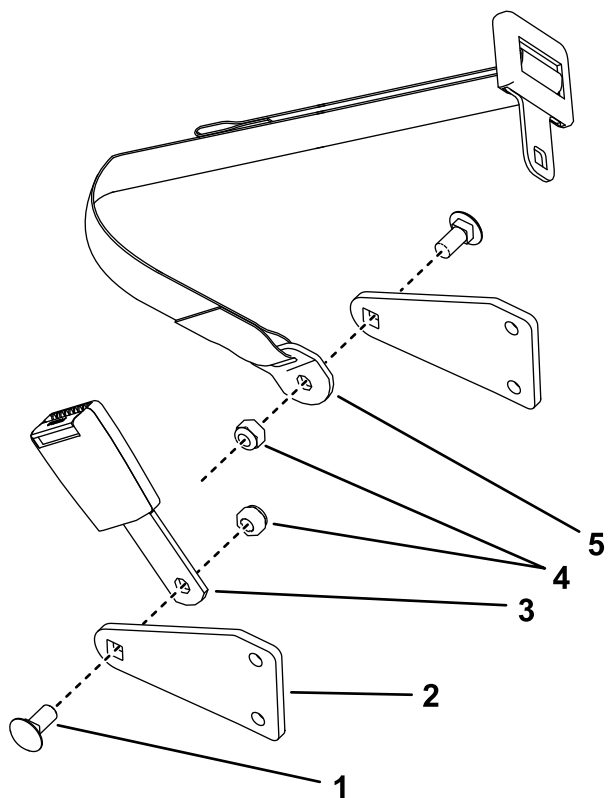
Tylko maszyny bez systemu MyRide

Części potrzebne do tej procedury:

1	Zespół wtyku pasa bezpieczeństwa
1	Zespół klamry pasa bezpieczeństwa
2	Śruba zamkowa (7/16 x 1 cal)
2	Nakrętka zabezpieczająca (7/16 cala)
2	Wspornik pasa bezpieczeństwa (tylko maszyny bez systemu MyRide)
4	Śruba (3/8 x 1 cal)
4	Nakrętka zabezpieczająca (3/8 cala)
1	Lewy wspornik płyty
1	Prawy wspornik płyty (tylko maszyny bez systemu MyRide)
4	Wkręt samogwintujący (5/16 x 3/4 cala)

## Procedura

1. Zamontuj zespoły klamry i wtyku pasa bezpieczeństwa do wewnętrznej strony wsporników pasa bezpieczeństwa za pomocą 2 śrub zamkowych (7/16 x 1 cal) i 2 nakrętek zabezpieczających (7/16 cala) w sposób pokazany na [Rysunek 9](#).

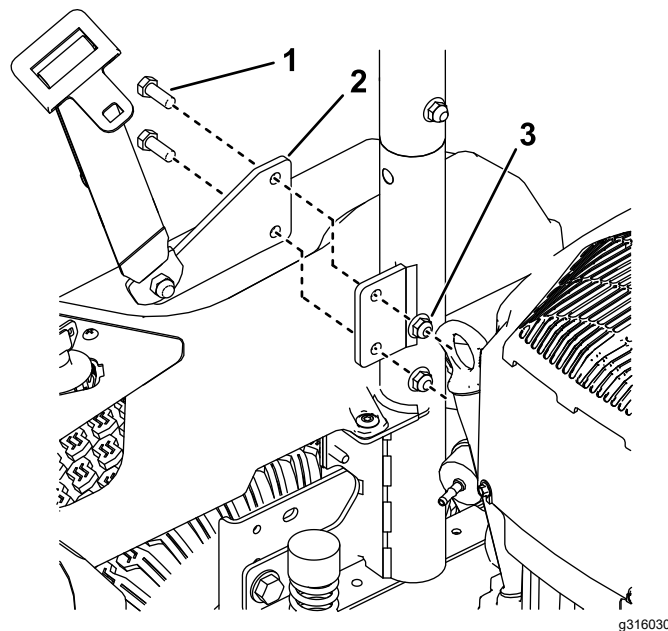


**Rysunek 9**

1. Śruba zamkowa (7/16 x 1 cal)
2. Wspornik pasa bezpieczeństwa
3. Klamra
4. Nakrętki zabezpieczające (7/16 cala)
5. Zespół wtyku pasa bezpieczeństwa

2. Zamontuj wsporniki pasa bezpieczeństwa do zewnętrznej strony mocowań ROPS ([Rysunek 10](#)).

**Informacja:** Zamontuj zespół klamry pasa bezpieczeństwa ze wspornikiem zagiętym w stronę fotela.



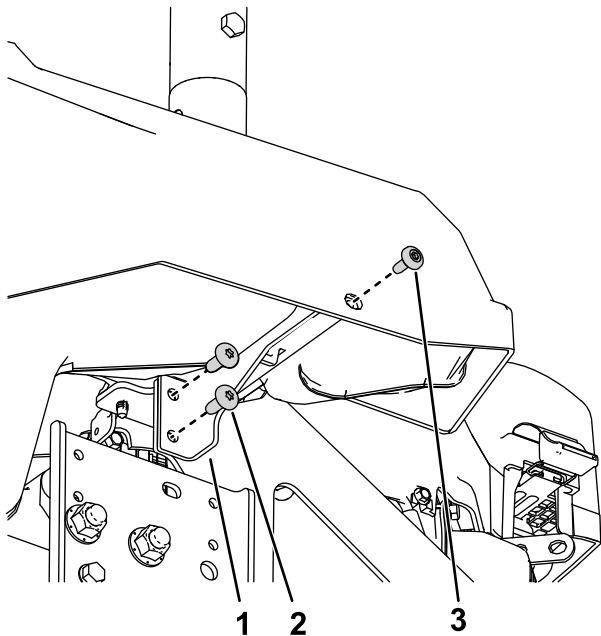
**Rysunek 10**

Pokazano prawą stronę

1. Śruba ( $\frac{3}{8}$  x 1 cal)
2. Wspornik pasa bezpieczeństwa
3. Nakrętka zabezpieczająca ( $\frac{3}{8}$  cala)



3. Zamontuj prawy wspornik płyty do ramy maszyny za pomocą 2 wkrętów samogwintujących (5/16 x 3/4 cala) i części zdemontowanych w kroku 1 [Przygotowanie maszyny \(Strona 3\)](#), w sposób pokazany na [Rysunek 3](#).
4. Zamontuj lewy wspornik płyty do ramy maszyny za pomocą 2 wkrętów samogwintujących (5/16 x 3/4 cala) w sposób pokazany na [Rysunek 10](#).



**Rysunek 11**

g471592

1. Lewy wspornik płyty
2. Wkręt samogwintujący (5/16 x 3/4 cala)
3. Śruba stopniowana

# 5

## Dokończenie instalacji

### Części potrzebne do tej procedury:

1	Pałak ROPS
2	Śruba (3/8 x 2 1/2 cala)
2	Nakrętka zabezpieczająca (3/8 cala)
3	Obciążnik walizkowy (tylko do maszyn z zamontowanym zestawem workującym)
2	Śruba (3/8 x 3 3/4 cala)

### Procedura

1. Zamontuj tylne opony w sposób pokazany na [Rysunek 2](#).
2. Opuść maszynę; patrz *instrukcja obsługi* Twojej maszyny.
3. Opuść fotel.
4. Zamocuj element ROPS stroną wygiętą w kierunku przodu maszyny do mocowań ROPS za pomocą 2 śrub (3/8 x 2 1/2 cala) i dwóch nakrętek zabezpieczających (3/8 cala) w sposób pokazany na [Rysunek 12](#).
5. **Tylko maszyny z zamontowanym zestawem workującym:** zamontuj załączone dodatkowe obciążniki walizkowe na maszynie za pomocą 2 śrub (3/8 x 3 3/4 cala) zgodnie z poniższą tabelą ([Rysunek 13](#)).

Rodzaj podwozia tnącego	Suma wymaganych obciążników
Podwozie tnące 42 cale ze stali tłoczonej	8
Podwozie tnące 54 cale ze stali tłoczonej	8

# Konserwacja

## Sprawdzanie pasa bezpieczeństwa

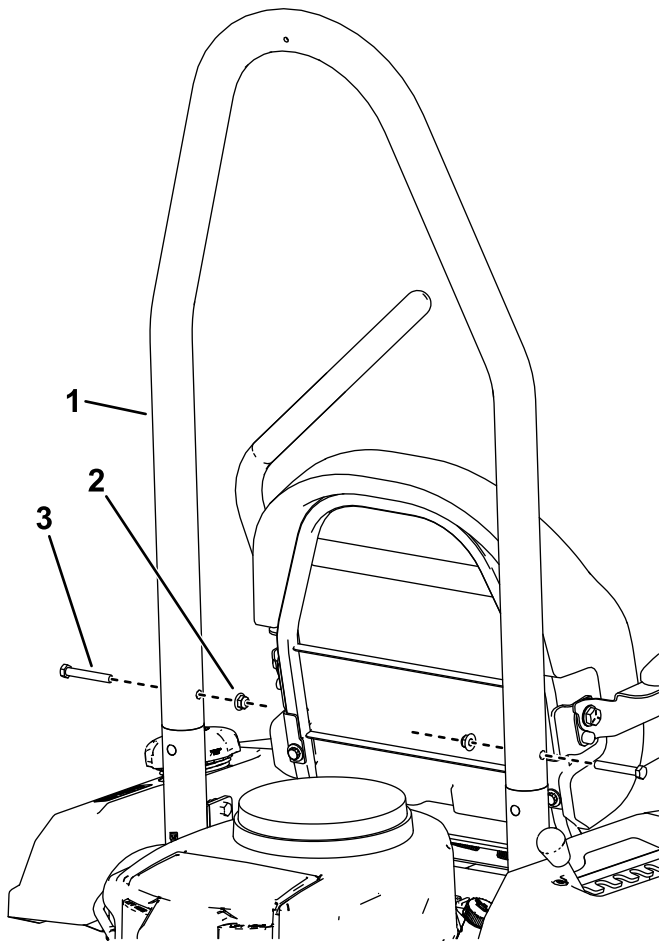
**Okres pomiędzy przeglądami:** Przed każdym użyciem lub codziennie

Sprawdź, czy pas bezpieczeństwa nie jest zużyty, ponacinany ani popękany oraz czy zwiącz oraz klamra pasa działają poprawnie. Uszkodzony pasek należy wymienić.

## Sprawdzanie układu zabezpieczającego przed przewróceniem (ROPS)

**Okres pomiędzy przeglądami:** Przed każdym użyciem lub codziennie

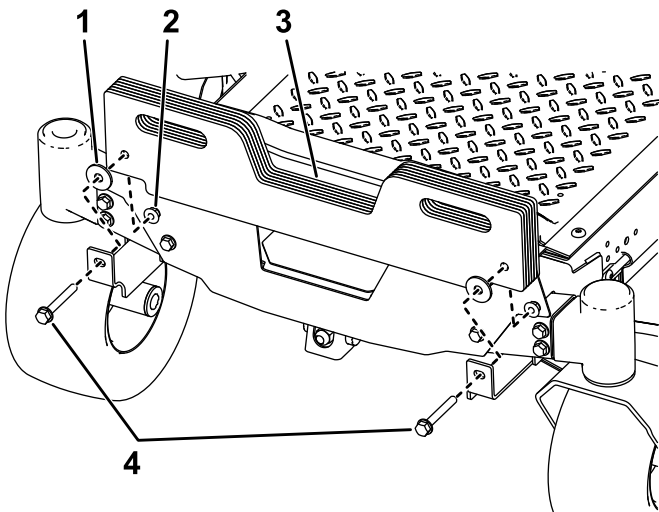
Wizualnie sprawdź układ ROPS pod kątem poluzowanych elementów mocujących lub innych możliwych problemów. Dokręć elementy lub usuń problem przed przystąpieniem do użytkowania maszyny.



g310259

**Rysunek 12**

1. Pałak ROPS
2. Nakrętka zabezpieczająca (3/8 cala)
3. Śruba (3/8 x 2 1/2 cala)



g299244

**Rysunek 13**

1. Podkładka
2. Nakrętka zabezpieczająca
3. Obciążnik walizkowy
4. Śruba (3/8 x 3 3/4 cala)

# Notatki:



**Count on it.**