



Kit pour système ROPS

Tondeuse autoportée TimeCutter®

N° de modèle 79682—N° de série 400000000 et suivants

Instructions de montage

Rangez ce document avec le *Manuel de l'utilisateur* du groupe de déplacement.

Sécurité

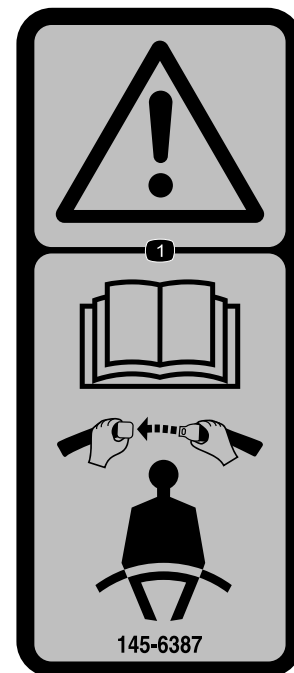
Sécurité du système de protection antiretournement (ROPS)

- Le système ROPS est un dispositif de sécurité intégré. Ne retirez aucun des composants du système ROPS de la machine.
- Attachez bien la ceinture de sécurité et apprenez à la détacher rapidement en cas d'urgence.
- Attachez toujours la ceinture de sécurité quand l'arceau de sécurité est installé.
- Avant de passer sous un obstacle, vérifiez soigneusement la hauteur libre et ne les touchez pas.
- Maintenez l'arceau de sécurité en bon état en vérifiant minutieusement et régulièrement s'il est endommagé et en gardant toutes les fixations bien serrées.
- Remplacez les composants endommagés du système ROPS. Ne les réparez pas et ne les modifiez pas.
- Le dépassement des roues au-dessus d'une dénivellation, d'une berge escarpée ou d'une étendue d'eau peut provoquer le retournement de la machine et causer des blessures graves ou mortelles.
- N'attachez pas la ceinture de sécurité quand l'arceau de sécurité n'est pas installé.
- En cas de retournement de la machine, portez-la chez un concessionnaire-réparateur agréé pour faire réviser le système ROPS.
- Utilisez uniquement les accessoires et outils agréés par Toro pour le système ROPS.

Autocollants de sécurité et d'instruction



Des autocollants de sécurité et des instructions bien visibles par l'utilisateur sont placés près de tous les endroits potentiellement dangereux. Remplacez tout autocollant endommagé ou manquant.



145-6387

decal145-6387

1. Attention – Lisez le *Manuel de l'utilisateur* et attachez la ceinture de sécurité.



Montage

Pièces détachées

Reportez-vous au tableau ci-dessous pour vérifier si toutes les pièces ont été expédiées.

Procédure	Description	Qté	Utilisation
1	Aucune pièce requise	–	Préparation de la machine.
2	Support de ROPS gauche Support de ROPS droit Boulon (1/2" x 1 1/4") Grande rondelle Contre-écrou (1/2")	1 1 6 6 6	Montage des supports du ROPS.
3	Support de ceinture de sécurité gauche (modèles MyRide seulement) Support de ceinture de sécurité droit (modèles MyRide seulement) Boulon à filetage partiel (3/8" x 2") Petite rondelle Contre-écrou (3/8") Support de carénage gauche Butée Support de carénage droit (modèles MyRide seulement) Vis autotaraudeuse (5/16" x 3/4") Languette de ceinture de sécurité Boucle de ceinture de sécurité Boulon de carrosserie (7/16" x 1") Contre-écrou (7/16")	1 1 2 2 2 1 1 1 3 1 1 2 2	Montage des supports de carénage et des supports de ceinture de sécurité (modèle MyRide seulement).
4	Languette de ceinture de sécurité Boucle de ceinture de sécurité Boulon de carrosserie (7/16" x 1") Contre-écrou (7/16") Support de ceinture de sécurité (modèles sans MyRide seulement) Boulon (3/8" x 1") Contre-écrou (3/8") Support de carénage gauche Support de carénage droit (modèles sans MyRide seulement) Vis autotaraudeuse (5/16" x 3/4")	1 1 2 2 2 4 4 1 1 4	Montage des supports de carénage et des supports de ceinture de sécurité (modèle sans MyRide seulement).
5	Tube du système ROPS Boulon (3/8" x 2 1/2") Contre-écrou (3/8") Masse à poignée (pour modèles à système de ramassage seulement) Boulon (3/8" x 3 3/4")	1 2 2 3 2	Dernières opérations d'installation.

1

Préparation de la machine

Aucune pièce requise

Procédure

Remarque: Les côtés gauche et droit de la machine sont déterminés d'après la position d'utilisation normale.

Remarque: Vous pouvez vous débarrasser de toutes les pièces déposées sauf indication contraire.

1. Garez la machine sur une surface plane et horizontale.
2. Débrayez toutes les commandes et la prise de force.
3. Serrez le frein de stationnement.
4. Poussez les leviers de commande de déplacement vers l'extérieur à la position de VERROUILLAGE AU POINT MORT.
5. Coupez le moteur et enlevez la clé de contact.
6. Attendez l'arrêt complet de toutes les pièces mobiles.
7. Laissez refroidir les composants de la machine.
8. Retirez les batteries de la machine.
9. Soulevez le siège ; voir le *Manuel de l'utilisateur* de la machine.

10. Soulevez l'arrière de la machine sur des chandelles ; voir le *Manuel de l'utilisateur* de la machine.

⚠ ATTENTION

Si vous soutenez la machine en l'appuyant sur la boîte-pont ou le moteur (**Figure 1**), vous risquez d'endommager ces composants et la machine peut tomber et vous blesser ou blesser d'autres personnes.

Ne vous servez pas de la boîte-pont ou du moteur pour soutenir la machine.

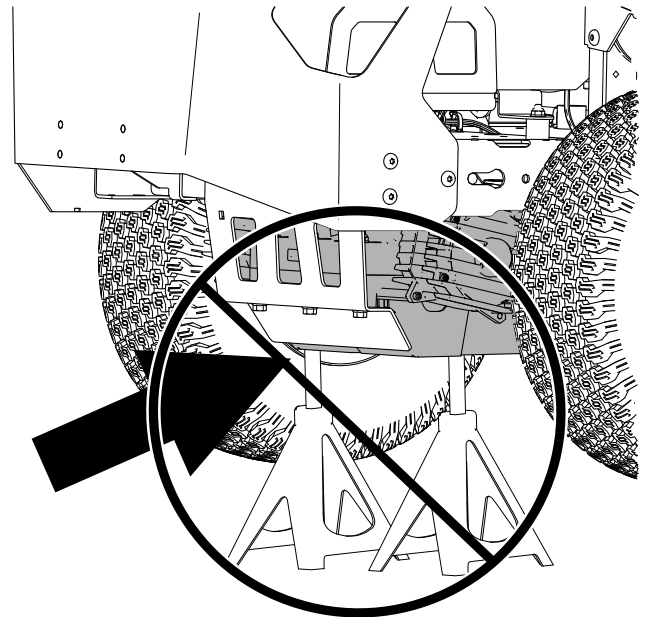


Figure 1

g466420

11. Déposez les roues arrière comme montré à la [Figure 2](#).

Remarque: Conservez tous les composants des roues pour la repose.

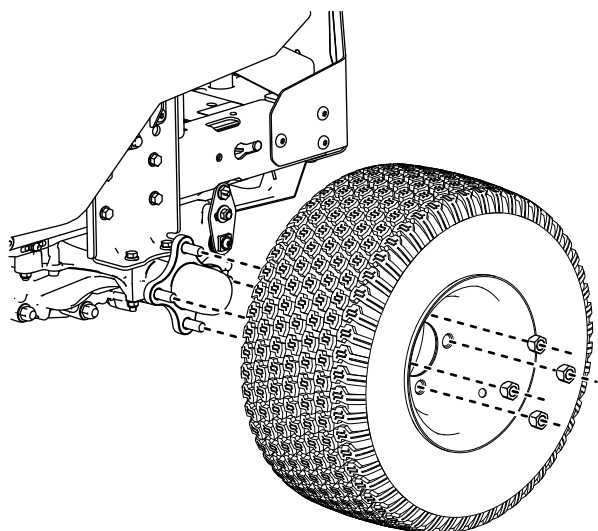


Figure 2

g466421

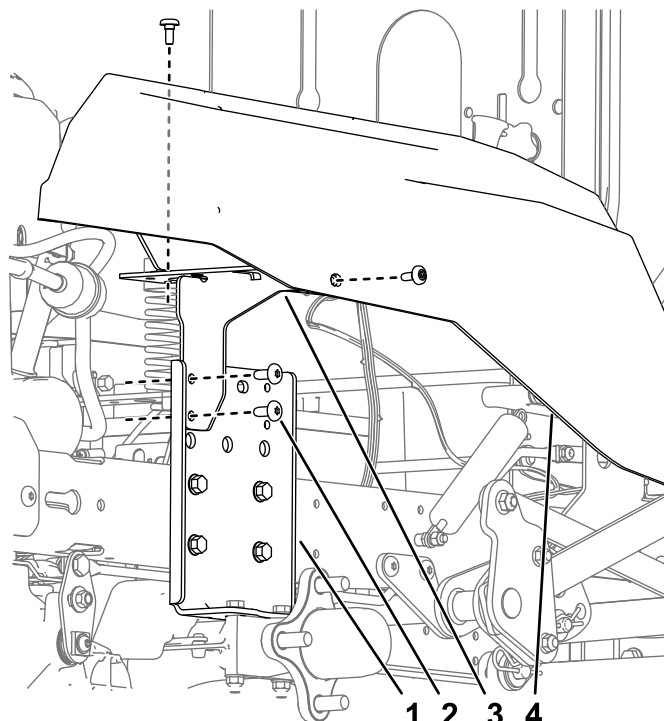


Figure 3

g310040

12. Déposez les supports de carénage de la machine ([Figure 3](#)).

Remarque: Conservez les vis à épaulement que vous avez retirées de chaque côté des carénages pour la repose.

1. Plaque de support hydraulique
2. Vis
3. Support du boîtier
4. Boîtier

2

Montage des supports du ROPS

Pièces nécessaires pour cette opération:

1	Support de ROPS gauche
1	Support de ROPS droit
6	Boulon (1/2" x 1 1/4")
6	Grande rondelle
6	Contre-écrou (1/2")

Procédure

1. Montez les supports du ROPS sur le cadre de la machine, derrière la plaque du support hydraulique.
2. Serrez les boulons à un couple de 91 à 113 N·m.
3. Fixez les pattes des carénages sur le support du ROPS avec des rivets poussoir minces ([Figure 4](#)).

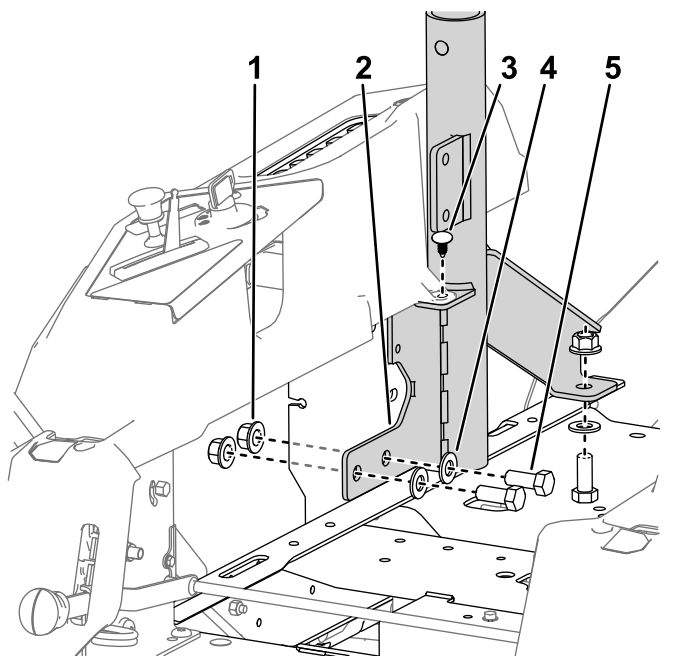
3

Montage des supports de carénage et de la ceinture de sécurité

Modèles MyRide seulement

Pièces nécessaires pour cette opération:

1	Support de ceinture de sécurité gauche (modèles MyRide seulement)
1	Support de ceinture de sécurité droit (modèles MyRide seulement)
2	Boulon à filetage partiel ($\frac{3}{8}$ " x 2")
2	Petite rondelle
2	Contre-écrou ($\frac{3}{8}$ ")
1	Support de carénage gauche
1	Butée
1	Support de carénage droit (modèles MyRide seulement)
3	Vis autotaraudeuse ($\frac{5}{16}$ " x $\frac{3}{4}$ ")
1	Languette de ceinture de sécurité
1	Boucle de ceinture de sécurité
2	Boulon de carrosserie ($\frac{7}{16}$ " x 1")
2	Contre-écrou ($\frac{7}{16}$ ")



g316031

Figure 4
Côté droit montré

- | | |
|-----------------------------------|---|
| 1. Contre-écrou ($\frac{1}{2}$ " | 4. Grande rondelle |
| 2. Support de ROPS droit | 5. Boulon ($\frac{1}{2}$ " x $1\frac{1}{4}$ ") |
| 3. Rivet poussoir mince | |

Procédure

1. Montez les supports de ceinture de sécurité sur la plate-forme du siège à l'aide de 2 boulons à filetage partiel ($\frac{3}{8}$ " x 2"), 2 petites rondelles et 2 contre-écrous ($\frac{3}{8}$ "), comme montré à la [Figure 5](#).

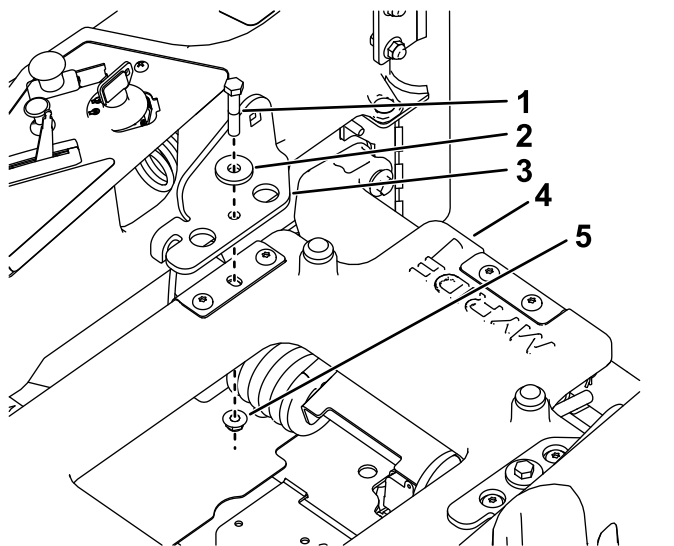


Figure 5

g310258

- | | |
|---|-------------------------------------|
| 1. Boulons à filetage partiel ($\frac{3}{8}$ " x 2") | 4. Plate-forme MyRide |
| 2. Petite rondelle | 5. Contre-écrou ($\frac{3}{8}$ ") |
| 3. Support de ceinture de sécurité | |

2. Fixez le support de carénage gauche sur le cadre de la machine à l'aide de 2 vis autotaraudeuses ($\frac{5}{16}$ " x $\frac{3}{4}$ ") et des pièces déposées sous [1 Préparation de la machine \(page 3\)](#), comme montré à la [Figure 6](#).

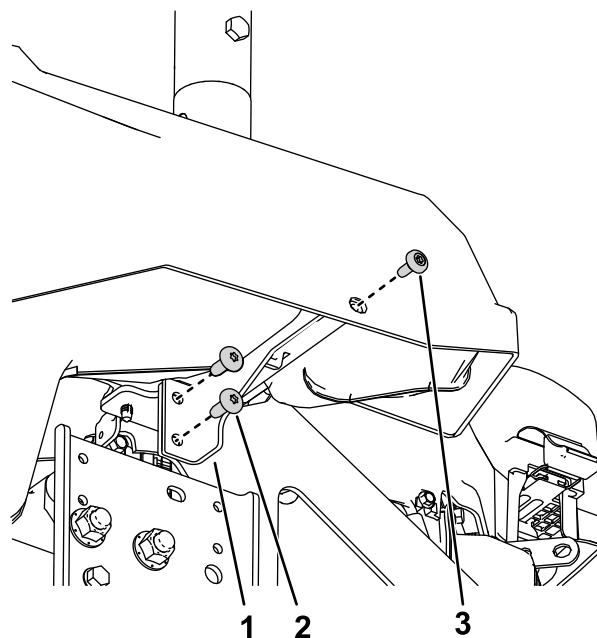


Figure 6

g471592

- | | |
|--|------------------------|
| 1. Support de carénage gauche | 3. Boulon à épaulement |
| 2. Vis autotaraudeuse ($\frac{5}{16}$ " x $\frac{3}{4}$ ") | |

3. Fixez le nouveau support de carénage droit sur la machine à l'aide d'une vis autotaraudeuse (5/16" x 3/4") et du boulon à épaulement retiré sous 1 Préparation de la machine (page 3).

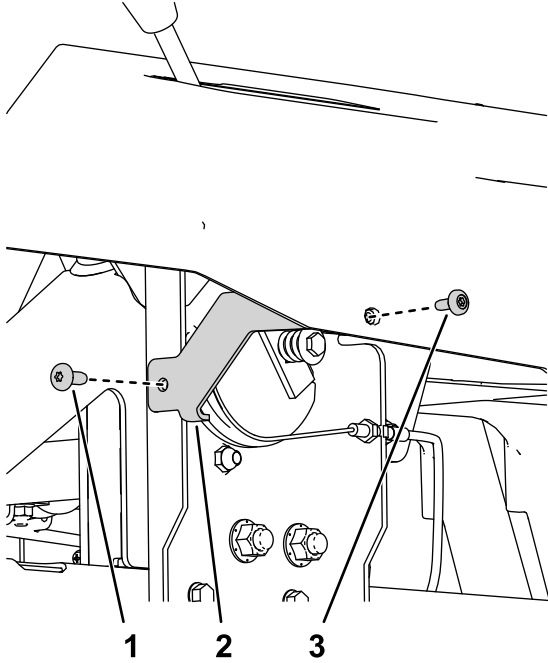


Figure 7

g310256

1. Vis autotaraudeuse (5/16" x 3/4")
2. Support de carénage droit
3. Boulon à épaulement

4. Fixez la boucle et la languette de la ceinture de sécurité à l'intérieur des supports à l'aide de 2 boulons de carrosserie (7/16" x 1") et 2 contre-écrous (7/16"), comme montré à la Figure 8.

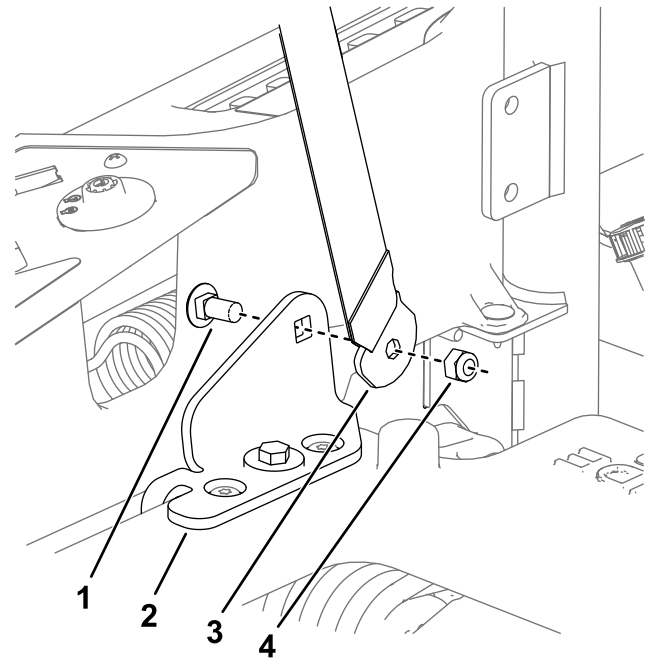


Figure 8

g316063

1. Boulons de carrosserie (7/16" x 1")
2. Support de ceinture de sécurité
3. Languette de ceinture de sécurité (support incliné vers le siège)
4. Contre-écrou (7/16"x 1")

4

Montage des supports de carénage et de la ceinture de sécurité

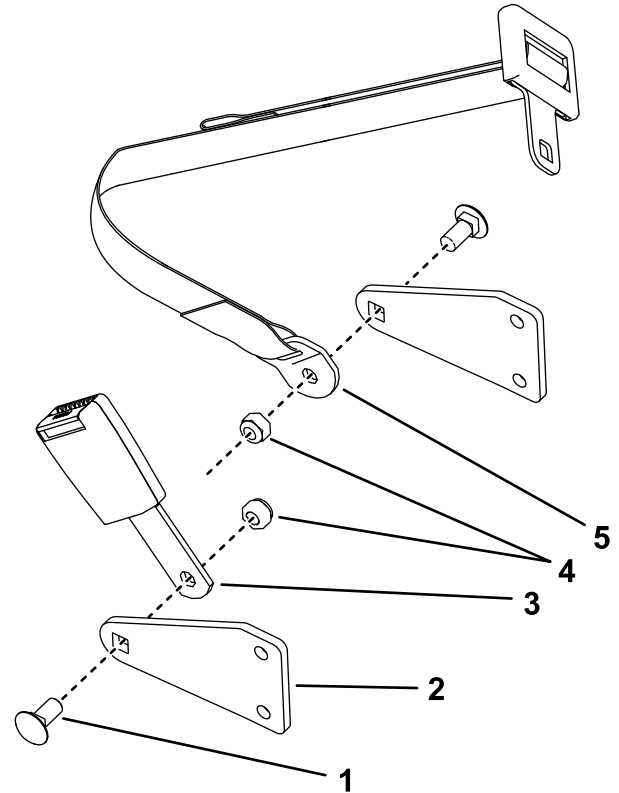
Modèles sans MyRide™ seulement

Pièces nécessaires pour cette opération:

1	Languette de ceinture de sécurité
1	Boucle de ceinture de sécurité
2	Boulon de carrosserie (7/16" x 1")
2	Contre-écrou (7/16")
2	Support de ceinture de sécurité (modèles sans MyRide seulement)
4	Boulon (3/8" x 1")
4	Contre-écrou (3/8")
1	Support de carénage gauche
1	Support de carénage droit (modèles sans MyRide seulement)
4	Vis autotaraudeuse (5/16" x 3/4")

Procédure

1. Fixez la boucle et la languette de la ceinture de sécurité à l'intérieur des supports à l'aide de 2 boulons de carrosserie (7/16" x 1") et 2 contre-écrous (7/16"), comme montré à la Figure 9.



g316016

Figure 9

1. Boulon de carrosserie (7/16" x 1")
2. Support de ceinture de sécurité
3. Boucle
4. Contre-écrous (7/16")
5. Languette

- Montez les supports de la ceinture de sécurité sur l'extérieur des supports du ROPS ([Figure 10](#)).

Remarque: Installez la boucle de la ceinture de sécurité avec le support incliné vers le siège.

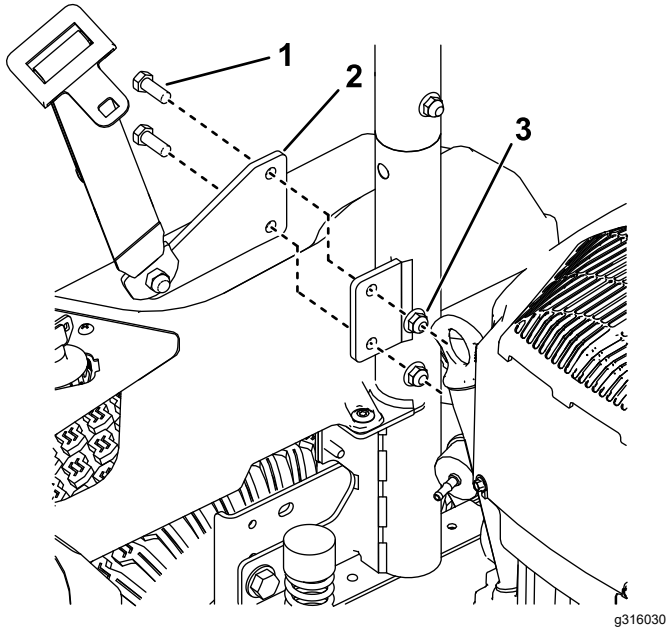


Figure 10
Côté droit montré

- | | |
|------------------------------------|-----------------------------------|
| 1. Boulon ($\frac{3}{8}$ " x 1") | 3. Contre-écrou ($\frac{3}{8}$ " |
| 2. Support de ceinture de sécurité | |

- Fixez le support de carénage droit sur le cadre de la machine à l'aide de 2 vis autotaraudeuses ($\frac{5}{16}$ " x $\frac{3}{4}$ ") et des pièces déposées sous [1 Préparation de la machine \(page 3\)](#), comme montré à la [Figure 3](#).
- Fixez le support de carénage gauche sur la machine à l'aide de 2 vis autotaraudeuses ($\frac{5}{16}$ " x $\frac{3}{4}$ "), comme montré à la [Figure 10](#).

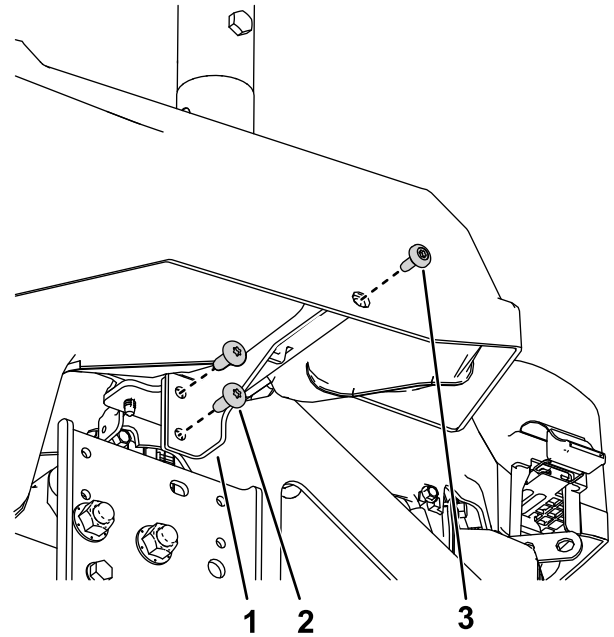


Figure 11

- | | |
|--|------------------------|
| 1. Support de carénage gauche | 3. Boulon à épaulement |
| 2. Vis autotaraudeuse ($\frac{5}{16}$ " x $\frac{3}{4}$ ") | |

5

Dernières opérations d'installation

Pièces nécessaires pour cette opération:

1	Tube du système ROPS
2	Boulon ($\frac{3}{8}$ " x $2\frac{1}{2}$ "
2	Contre-écrou ($\frac{3}{8}$ "
3	Masse à poignée (pour modèles à système de ramassage seulement)
2	Boulon ($\frac{3}{8}$ " x $3\frac{3}{4}$ "

Procédure

1. Reposez les roues arrière comme montré à la [Figure 2](#).
2. Abaissez la machine ; voir le *Manuel de l'utilisateur* de la machine.
3. Abaissez le siège.
4. L'angle du tube du ROPS étant dirigé vers l'avant de la machine, fixez le tube sur les supports du ROPS à l'aide de 2 boulons ($\frac{3}{8}$ " x $2\frac{1}{2}$ ") et 2 contre-écrous ($\frac{3}{8}$ "), comme montré à la [Figure 12](#).
5. **Modèles à système de ramassage seulement** : montez les masses à poignée supplémentaires qui sont fournies sur la machine à l'aide de 2 boulons ($\frac{3}{8}$ " x $3\frac{3}{4}$ "), selon les besoins, en vous reportant au tableau suivant ([Figure 13](#)).

Type de plateau	Nombre de masses nécessaires
Plateau mécanosoudé de 107 cm	8
Plateau mécanosoudé de 137 cm	8

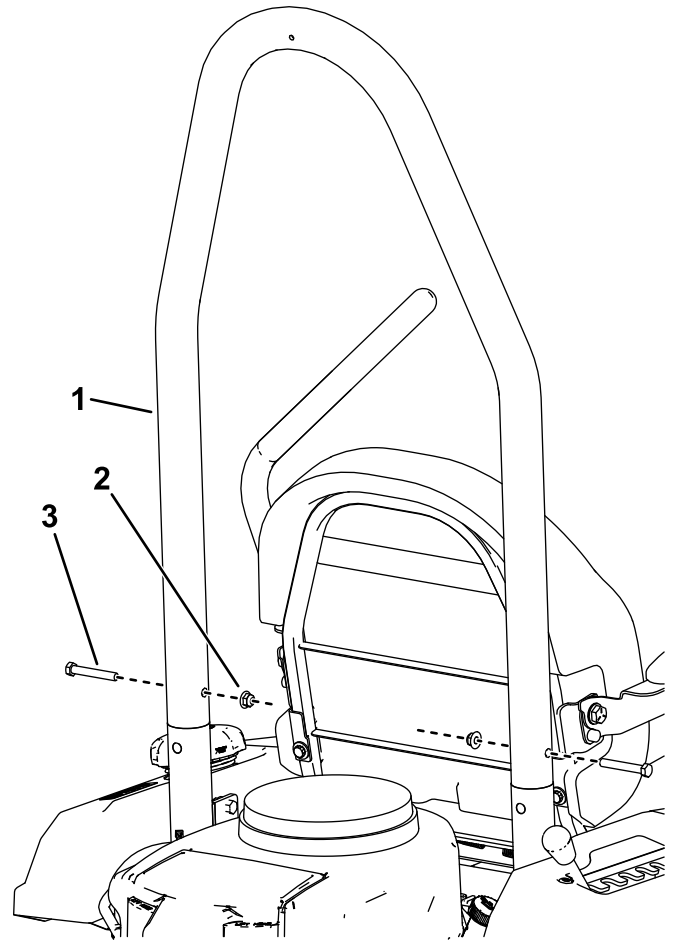


Figure 12

1. Tube du système ROPS
2. Contre-écrou ($\frac{3}{8}$ "
3. Boulon ($\frac{3}{8}$ " x $2\frac{1}{2}$ "

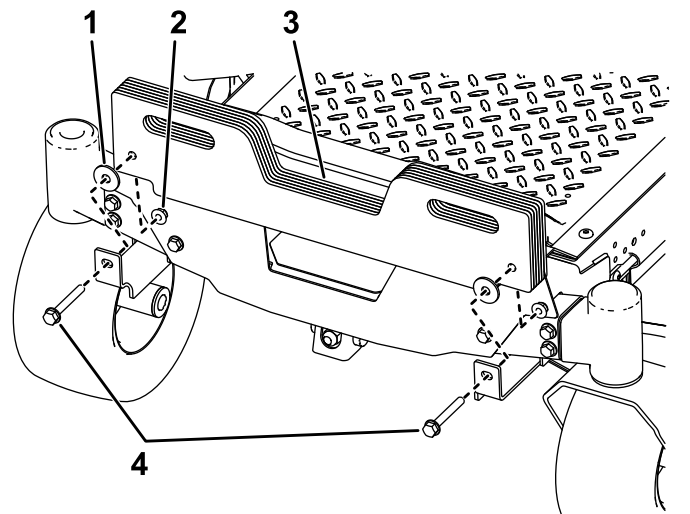


Figure 13

1. Rondelle
2. Contre-écrou
3. Masse à poignée
4. Boulon ($\frac{3}{8}$ " x $3\frac{3}{4}$ "

Entretien

Contrôle de la ceinture de sécurité

Périodicité des entretiens: À chaque utilisation ou une fois par jour

Vérifiez que la ceinture de sécurité n'est pas usée ni entaillée, et que l'enrouleur et la boucle fonctionnent correctement. Remplacez la ceinture de sécurité si elle est endommagée.

Contrôle du système de protection antiretournement (ROPS)

Périodicité des entretiens: À chaque utilisation ou une fois par jour

Recherchez visuellement sur le système ROPS des fixations desserrées ou d'autres problèmes éventuels. Serrez les fixations ou corrigez le problème avant d'utiliser la machine.



Count on it.