



# Styrtbøjlesæt

## TimeCutter®-plænetraktor

Modelnr. 79682—Serienr. 400000000 og derover

### Monteringsvejledning

Opbevar dette dokument sammen med *betjeningsvejledningen* til traktionsenheden.

## Sikkerhed

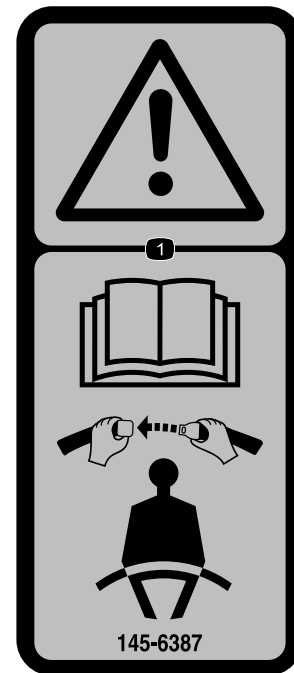
### Styrtbøjlesystem (ROPS) – Sikkerhed

- Styrtbøjlesystemet er en integreret sikkerhedsanordning. Styrtbøjlekomponenter må ikke fjernes fra maskinen.
- Sørg for, at sikkerhedsselen er spændt, og at du kan frigøre den hurtigt i nødstilfælde.
- Spænd altid sikkerhedsselen, når styrtbøjlen er monteret.
- Kontroller omhyggeligt, om der er genstande, der befinder sig over maskinen, før du kører under dem, og undgå sammenstød med dem.
- Hold styrtbøjlen i sikker driftsmæssig stand ved at udføre grundige periodiske eftersyn og tilspænde alle fastgørelsesanordninger.
- Udskift beskadigede styrtbøjlekomponenter. Du må ikke reparere eller ændre dem.
- Hvis hjulene skrider ud over kanter, stejle skrænter eller ned i vand, kan maskinen vælte, hvilket kan forårsage alvorlig personskade eller død.
- Spænd ikke sikkerhedsselen, hvis styrtbøjlen ikke er monteret.
- I tilfælde af væltning skal maskinen indleveres hos en autoriseret serviceforhandler med henblik på eftersyn af styrtbøjlen.
- Anvend kun Toro-godkendt tilbehør og redskaber til styrtbøjlen.

### Sikkerheds- og instruktionsmærkater



Sikkerheds- og instruktionsmærkaterne kan nemt ses af operatøren og er placeret tæt på potentielle risikoområder. Beskadigede eller bortkomne mærkater skal udskiftes.



145-6387

decal145-6387

1. Advarsel – læs *betjeningsvejledningen*, og brug sikkerhedssele.



# Montering

## Løsdele

Brug skemaet herunder til at kontrollere, at alle dele er blevet leveret.

Fremgangsmåde	Beskrivelse	Antal	Anvendelse
<b>1</b>	Kræver ingen dele	–	Klargøring af maskinen.
<b>2</b>	Venstre styrtbøjlebeslag Højre styrtbøjlebeslag Bolt ( $\frac{1}{2}$ " x $1\frac{1}{4}$ "") Stor spændeskive Låsemøtrik ( $\frac{1}{2}$ "")	1 1 6 6 6	Montering af styrtbøjlebeslagene.
<b>3</b>	Venstre sikkerhedsselebeslag (kun MyRide-maskiner) Højre sikkerhedsselebeslag (kun MyRide-maskiner) Bolt med delgevind ( $\frac{3}{8}$ " x 2") Lille spændeskive Låsemøtrik ( $\frac{3}{8}$ "") Venstre kapselbeslag Støddæmper Højre kapselbeslag (kun MyRide-maskiner) Gevindskærende skrue ( $\frac{5}{16}$ " x $\frac{3}{4}$ "") Sikkerhedsselens trækstangenhed Sikkerhedsselens spændeenhed Bræddeskruer ( $\frac{7}{16}$ " x 1") Låsemøtrik ( $\frac{7}{16}$ tomme)	1 1 2 2 2 1 1 1 3 1 1 2 2	Monter kapselbeslagene og sikkerhedsselebeslagene (kun maskiner udstyret med MyRide).
<b>4</b>	Sikkerhedsselens trækstangenhed Sikkerhedsselens spændeenhed Bræddeskruer ( $\frac{7}{16}$ " x 1") Låsemøtrik ( $\frac{7}{16}$ tomme) Sikkerhedsselebeslag (kun maskiner uden MyRide) Bolt ( $\frac{3}{8}$ x 1 tomme) Låsemøtrik ( $\frac{3}{8}$ "") Venstre kapselbeslag Højre kapselbeslag (kun maskiner uden MyRide) Gevindskærende skrue ( $\frac{5}{16}$ " x $\frac{3}{4}$ "")	1 1 2 2 2 4 4 1 1 4	Monter kapselbeslagene og sikkerhedsselebeslagene (kun maskiner uden MyRide).
<b>5</b>	Styrtbøjlerør Bolt ( $\frac{3}{8}$ " x $2\frac{1}{2}$ "") Låsemøtrik ( $\frac{3}{8}$ "") Kuffertvægt (kun maskiner med opsamler) Bolt ( $\frac{3}{8}$ " x $3\frac{3}{4}$ "")	1 2 2 3 2	Afslutning af monteringen.

# 1

## Klargøring af maskinen

Kræver ingen dele

### Fremgangsmåde

**Bemærk:** Maskinens venstre og højre side er som set fra den normale betjeningsposition.

**Bemærk:** Alle afmonterede dele kan kasseres, medmindre andet er angivet.

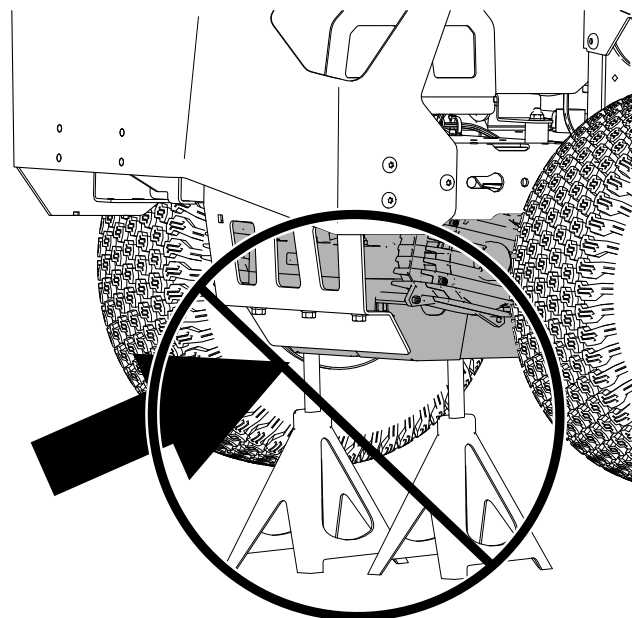
1. Parker maskinen på en plan overflade.
2. Afbryd drevene og kraftudtaget.
3. Aktiver parkeringsbremsen.
4. Flyt bevægelseshåndtagene udad til positionen NEUTRAL-LOCK (neutral låseposition).
5. Sluk maskinen, og tag nøglen ud.
6. Vent, til alle bevægelige dele standser.
7. Lad maskinkomponenterne køle af.
8. Fjern batterierne fra maskinen.
9. Løft sædet. Se maskinens *betjeningsvejledning*.

10. Hæv den bagste del af maskinen med donkrafte. Se maskinens *betjeningsvejledning*.

### ⚠ ADVARSEL

Understøttelse af maskinen på gearkassen eller motoren (**Figur 1**) kan beskadige disse dele og medføre, at maskinen vælter og kvæster dig eller omkringstående.

Undlad at anvende gearkassen eller motoren til understøttelse af maskinen.

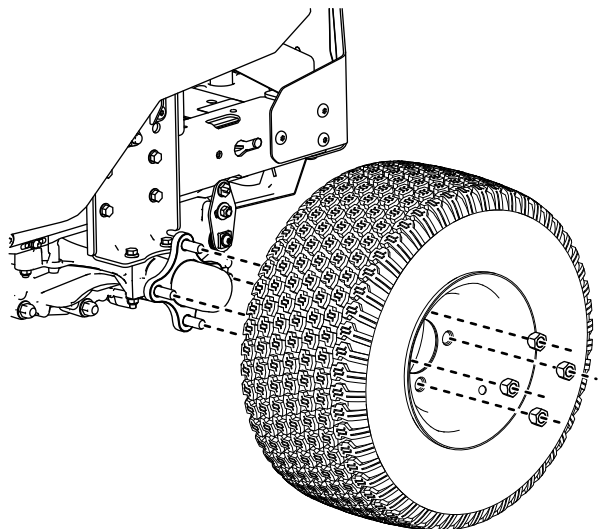


Figur 1

g466420

11. Afmonter bagdækkene som vist i [Figur 2](#).

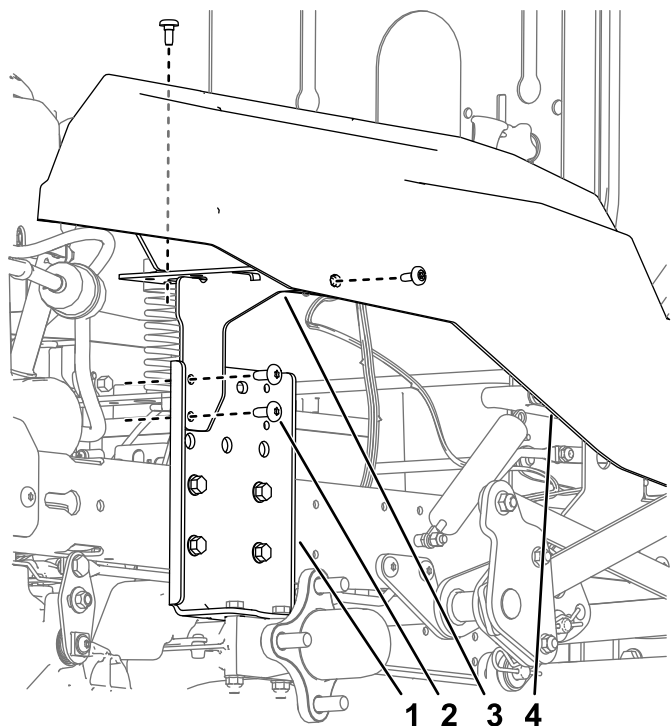
**Bemærk:** Gem alle hjulkomponenter til senere montering.



Figur 2

12. Afmonter kapselbeslagene fra maskinen ([Figur 3](#)).

**Bemærk:** Gem ansatsskruerne, der blev fjernet fra kapslens sider, til senere montering.



Figur 3

- |                               |                       |
|-------------------------------|-----------------------|
| 1. Hydraulisk monteringsplade | 3. Kapselstøttebeslag |
| 2. Skruer                     | 4. Kapsel             |

# 2

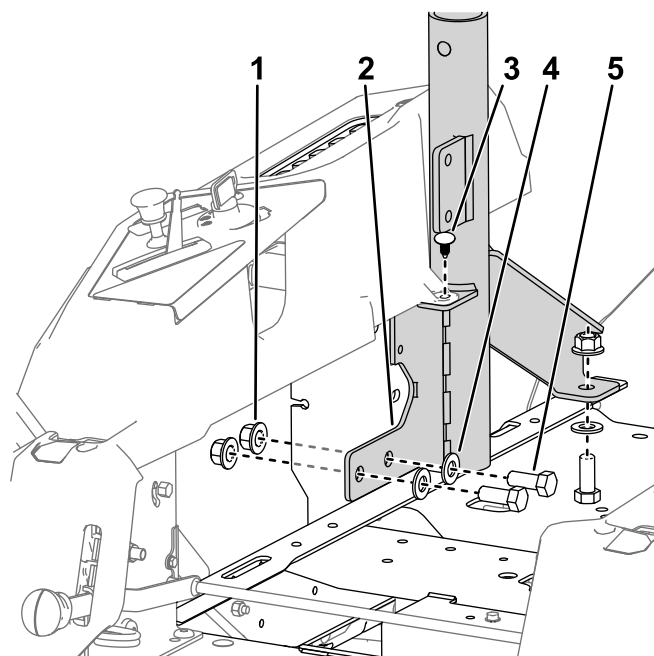
## Montering af styrtbøjlebeslagene

Dele, der skal bruges til dette trin:

1	Venstre styrtbøjlebeslag
1	Højre styrtbøjlebeslag
6	Bolt (1/2" x 1-1/4")
6	Stor spændeskive
6	Låsemøtrik (1/2")

### Fremgangsmåde

1. Monter styrtbøjlebeslagene på maskinens stel bag den hydrauliske monteringsplade.
2. Tilspænd boltene med et moment på 91 til 113 Nm.
3. Fastgør taperne på kapslerne til styrtbøjlebeslaget med smalle popnitter ([Figur 4](#)).



Figur 4

Set fra højre side

- |                           |                         |
|---------------------------|-------------------------|
| 1. Låsemøtrik (1/2")      | 4. Stor spændeskive     |
| 2. Højre styrtbøjlebeslag | 5. Bolt (1/2" x 1-1/4") |
| 3. Smal popnitte          |                         |

# 3

## Montering af kapselbeslagene og sikkerhedsselen

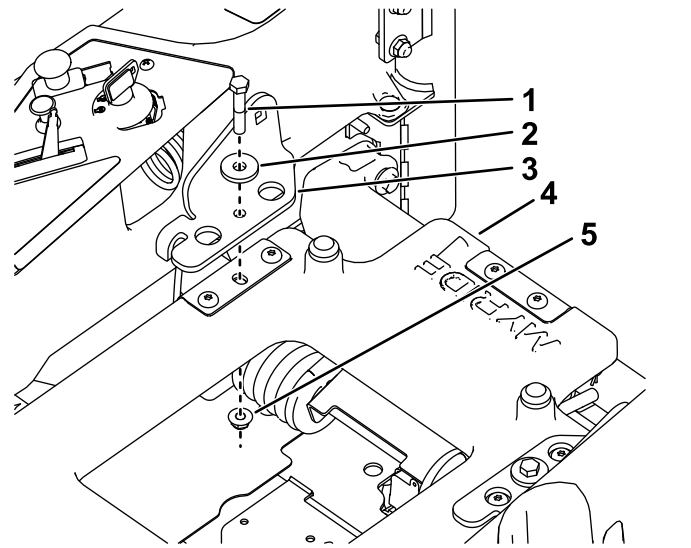
### Kun maskiner udstyret med MyRide

#### Dele, der skal bruges til dette trin:

1	Venstre sikkerhedsselebeslag (kun MyRide-maskiner)
1	Højre sikkerhedsselebeslag (kun MyRide-maskiner)
2	Bolt med delgevind ( $\frac{3}{8}$ " x 2")
2	Lille spændeskive
2	Låsemøtrik ( $\frac{3}{8}$ "
1	Venstre kapselbeslag
1	Støddæmper
1	Højre kapselbeslag (kun MyRide-maskiner)
3	Gevindskærende skrue ( $\frac{5}{16}$ " x $\frac{3}{4}$ "
1	Sikkerhedsselens trækstangenhed
1	Sikkerhedsselens spændeenhed
2	Bræddeskruer ( $\frac{7}{16}$ " x 1")
2	Låsemøtrik ( $\frac{7}{16}$ tomme)

## Fremgangsmåde

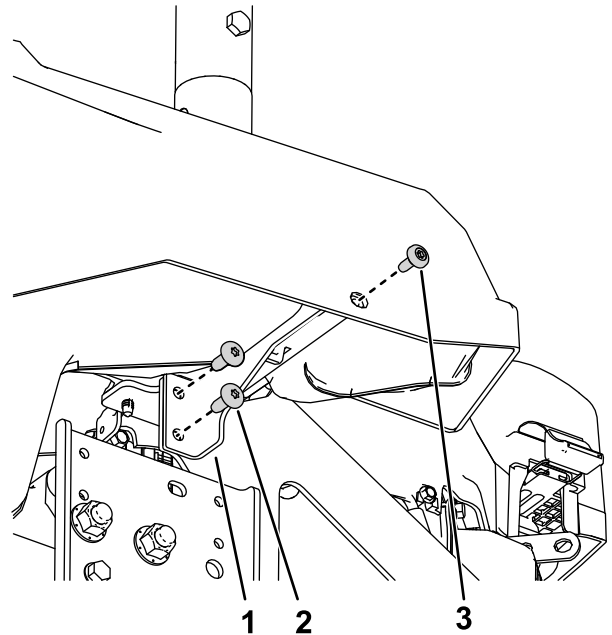
1. Monter sikkerhedsselebeslagene på sædeplatformen med 2 bolte med delgevind ( $\frac{3}{8}$ " x 2"), 2 små spændeskiver og 2 låsemøtrikker ( $\frac{3}{8}$ " som vist i [Figur 5](#).



Figur 5

1. Bolte med delgevind ( $\frac{3}{8}$ " x 2")
2. Lille spændeskive
3. Sikkerhedsselebeslag
4. MyRide-platform
5. Låsemøtrik ( $\frac{3}{8}$ "

2. Monter det venstre kapselbeslag på maskinens stel med 2 gevindskærende skruer ( $\frac{5}{16}$ " x  $\frac{3}{4}$ " og de dele, der blev fjernet i [1 Klargøring af maskinen \(side 3\)](#), som vist i [Figur 6](#).

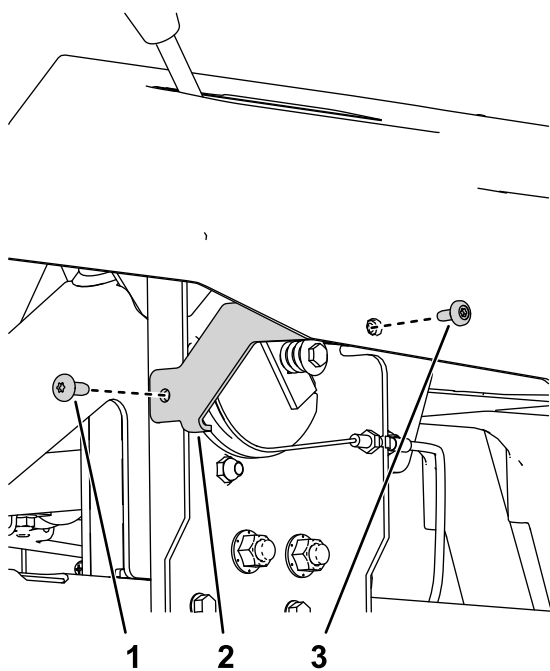


Figur 6

1. Venstre kapselbeslag
2. Gevindskærende skrue ( $\frac{5}{16}$ " x  $\frac{3}{4}$ "
3. Ansatsbolt

3. Monter det nye højre kapselbeslag på maskinen med en gevindskærende skrue ( $\frac{5}{16}$ " x  $\frac{3}{4}$ " og

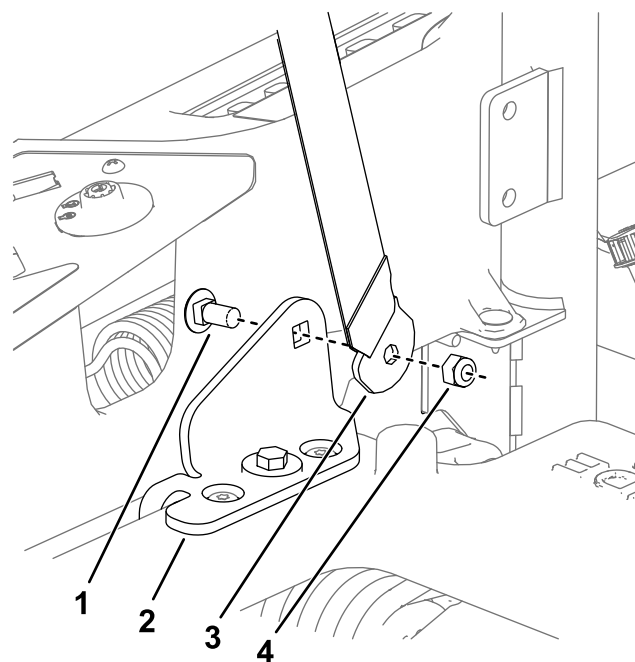
den ansatsbolt, der blev fjernet i 1 Klargøring af maskinen (side 3).



**Figur 7**

g310256

- |  |               |
|--|---------------|
| 1. Gevindskærende skrue (5/16" x 3/4") | 3. Ansatsbolt |
| 2. Højre kapselbeslag                  |               |



**Figur 8**

g316063

- |                              |   |
|------------------------------|---|
| 1. Bræddeskruer (7/16" x 1") | 3. Sikkerhedsselens trækstangenhed (beslag bøjet mod sædet) |
| 2. Sikkerhedsslebeslag       | 4. Låsemøtrik (7/16" x 1")                                  |

- 
4. Monter sikkerhedsselens spænde og trækstang på indersiden af sikkerhedsslebeslagene med 2 bræddeskruer (7/16" x 1") og 2 låsemøtrikker (7/16") som vist i [Figur 8](#).

# 4

## Montering af kapselbeslagene og sikkerhedsselen

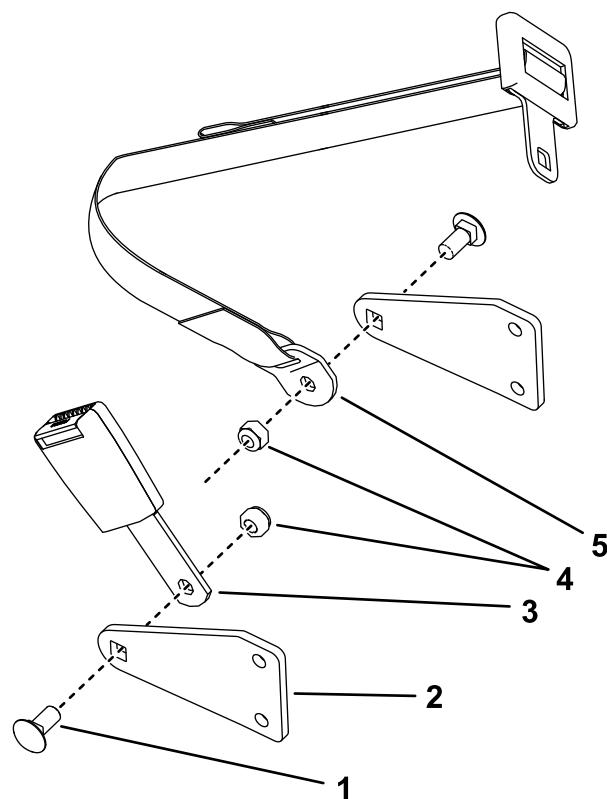
Kun maskiner uden MyRide™

Dele, der skal bruges til dette trin:

1	Sikkerhedsselens trækstangenhed
1	Sikkerhedsselens spændeenhed
2	Bræddeskruer (7/16" x 1")
2	Låsemøtrik (7/16 tomme)
2	Sikkerhedsselebeslag (kun maskiner uden MyRide)
4	Bolt (3/8 x 1 tomme)
4	Låsemøtrik (3/8")
1	Venstre kapselbeslag
1	Højre kapselbeslag (kun maskiner uden MyRide)
4	Gevindskærende skrue (5/16" x 3/4")

### Fremgangsmåde

1. Monter sikkerhedsselens spænde og trækstang på indersiden af sikkerhedsselebeslagene med 2 bræddeskruer (7/16" x 1") og 2 låsemøtrikker (7/16") som vist i [Figur 9](#).



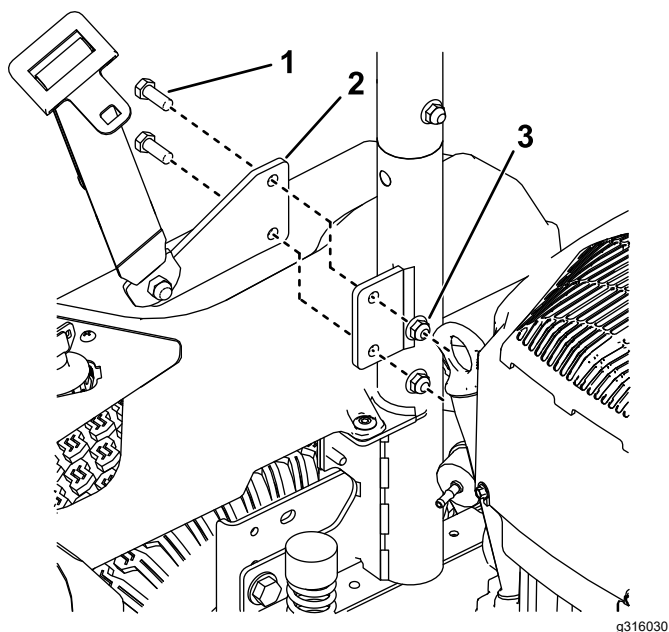
Figur 9

g316016

1. Bræddeskruer (7/16" x 1")
2. Sikkerhedsselebeslag
3. Spænde
4. Låsemøtrikker (7/16")
5. Trækstangenhed

2. Monter sikkerhedsselebeslagene på ydersiden af styrbøjlebeslagene ([Figur 10](#)).

**Bemærk:** Monter sikkerhedsselens spændeenhed med beslaget bøjet mod sædet.

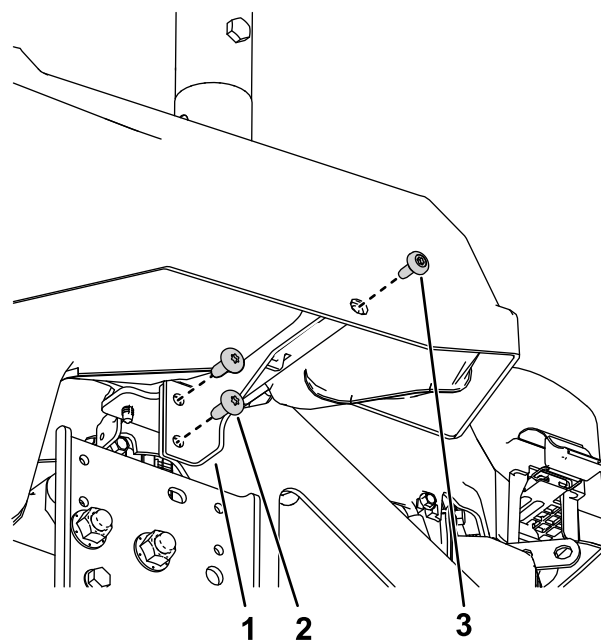


**Figur 10**

Set fra højre side

g316030

1. Bolt ( $\frac{3}{8}$ " x 1")
2. Sikkerhedsselebeslag
3. Låsemøtrik ( $\frac{3}{8}$ "



**Figur 11**

g471592

1. Venstre kapselbeslag
2. Gevindskærende skrue ( $\frac{5}{16}$ " x  $\frac{3}{4}$ "
3. Ansatsbolt

3. Monter det højre kapselbeslag på maskinens stel med 2 gevindskærende skruer ( $\frac{5}{16}$ " x  $\frac{3}{4}$ " og de dele, der blev fjernet i [1 Klargøring af maskinen \(side 3\)](#), som vist i [Figur 3](#).
4. Monter det venstre kapselbeslag på maskinens stel med 2 gevindskærende skruer ( $\frac{5}{16}$ " x  $\frac{3}{4}$ " som vist i [Figur 10](#).



# 5

## Afslutning af monteringen

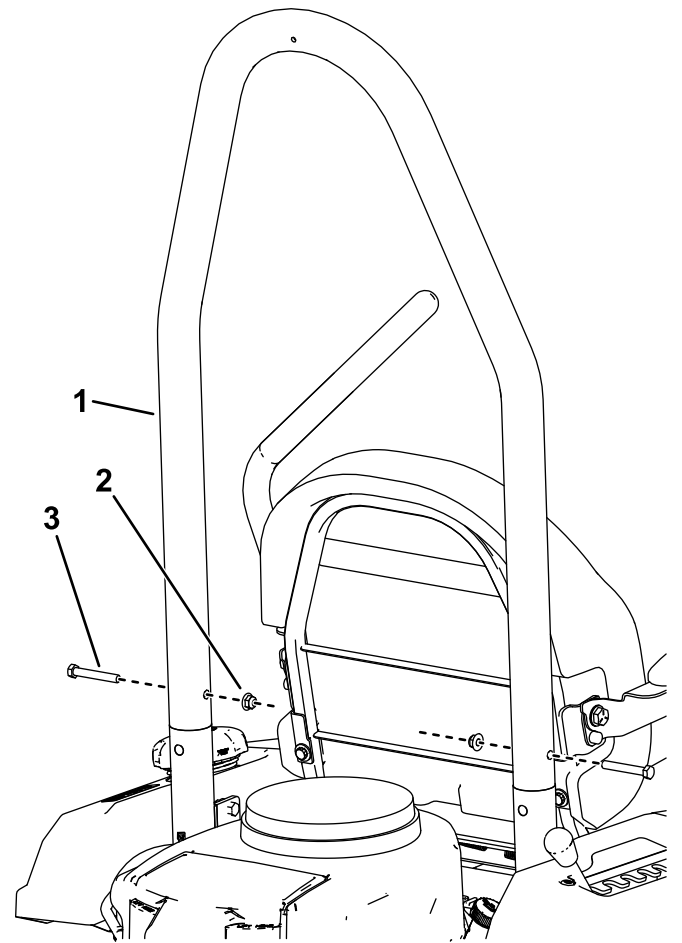
Dele, der skal bruges til dette trin:

1	Styrbøjlerør
2	Bolt ( $\frac{3}{8}$ " x $2\frac{1}{2}$ " )
2	Låsemøtrik ( $\frac{3}{8}$ " )
3	Kuffertvægt (kun maskiner med opsamler)
2	Bolt ( $\frac{3}{8}$ " x $3\frac{3}{4}$ " )

### Fremgangsmåde

1. Monter bagdækkene som vist i [Figur 2](#).
2. Sænk maskinen. Se maskinens *betjeningsvejledning*.
3. Sænk sædet.
4. Vinkl styrbøjlerøret mod maskinens forende, og monter styrbøjlerøret på styrbøjlebeslagene med 2 bolte ( $\frac{3}{8}$ " x  $2\frac{1}{2}$ " ) og 2 låsemøtrikker ( $\frac{3}{8}$ " ) som vist i [Figur 12](#).
5. **Kun maskiner med opsamler:** Monter de medfølgende ekstra kuffertvægte på maskinen med 2 bolte ( $\frac{3}{8}$ " x  $3\frac{3}{4}$ " ) efter behov i henhold til nedenstående tabel ([Figur 13](#)).

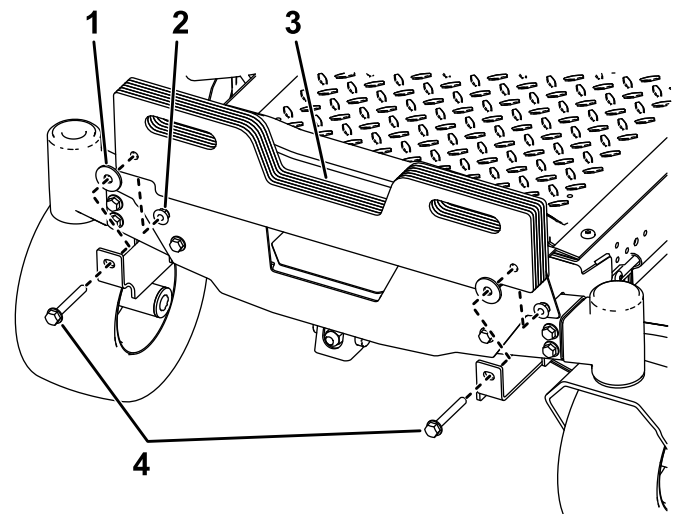
Klipeskjoldstype	Samlet antal vægte påkrævet
Fabrikeret klipeskjold på 107 cm	8
Fabrikeret klipeskjold på 137 cm	8



Figur 12

g310259

1. Styrbøjlerør
2. Låsemøtrik ( $\frac{3}{8}$ " )
3. Bolt ( $\frac{3}{8}$ " x  $2\frac{1}{2}$ " )



Figur 13

g299244

1. Spændeskive
2. Låsemøtrik
3. Kuffertvægt
4. Bolt ( $\frac{3}{8}$ " x  $3\frac{3}{4}$ " )

# Vedligeholdelse

## Kontrol af sikkerhedsselen

**Eftersynsinterval:** Hver anvendelse eller dagligt

Efterse sikkerhedsselen for slid og flænger, og kontroller, at oprulleren og spændet fungerer korrekt. Udskift sikkerhedsselen, hvis den er beskadiget.

## Kontrol af styrtbøjlesystemet (ROPS)

**Eftersynsinterval:** Hver anvendelse eller dagligt

Efterse styrtbøjlesystemet for løse fastgørelsesanordninger eller andre mulige problemer. Tilspænd fastgørelsesanordningerne, eller løs problemet, før du betjener maskinen.

# Bemærkninger:



**Count on it.**