



Souprava konstrukce ROPS

Pojezdová sekačka TimeCutter®

Číslo modelu 79682—Výrobní číslo 40000000 a vyšší

Návod k instalaci

Tento dokument uložte spolu s *provozní příručkou* k hnací jednotce.

Bezpečnost

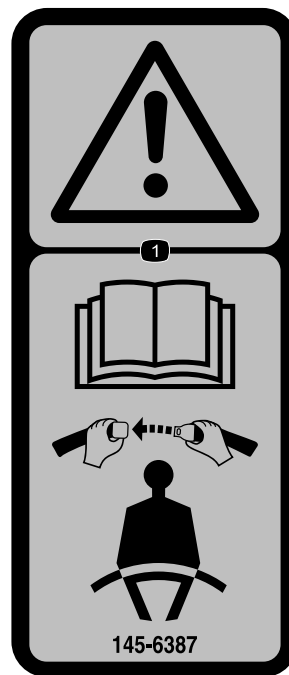
Bezpečnost při použití systému ochrany obsluhy v případě převrácení (ROPS)

- Konstrukce ROPS je integrované bezpečnostní zařízení. Žádné ze součástí konstrukce ROPS ze stroje neodstraňujte.
- Přesvědčte se, zda jste připoutáni bezpečnostním pásem a zda jste schopni se v případě nouze rychle odpoutat.
- Pokud je namontován ochranný oblouk, vždy se poutejte bezpečnostním pásem.
- Než podjedete pod převislémi předměty, pečlivě je zkontrolujte a nedotýkejte se jich.
- Udržujte ochranný oblouk v bezpečném provozním stavu a pravidelně pečlivě kontrolujte, zda není poškozený a zda jsou všechny jeho montážní prvky utaženy.
- Vyměňte poškozené součásti konstrukce ROPS. Nesnažte se je opravovat nebo upravovat.
- Pokud kola přejedou přes kraje, příkré břehy nebo do vody, hrozí převrácení stroje s následkem vážného zranění či smrti.
- Pokud ochranný oblouk není namontován, bezpečnostní pás nepoužívejte.
- V případě převrácení předejte stroj autorizovanému servisnímu prodejci, který provede kontrolu konstrukce ROPS.
- Pro konstrukci ROPS používejte pouze příslušenství a přídatná zařízení schválená společností Toro.

Bezpečnostní a instrukční štítky



Bezpečnostní štítky a pokyny jsou umístěny na viditelném místě v blízkosti každého bodu představujícího potenciální nebezpečí. V případě ztráty nebo poškození nahraďte původní štítek novým.



145-6387

decal145-6387

1. Výstraha – přečtěte si *provozní příručku* a připoutejte se bezpečnostním pásem.



Instalace

Vyjímatelné díly

Pro ověření, že byly dodány všechny součásti, použijte tabulku níže.

Postup	Popis	Množství	Použití
1	Nejsou potřeba žádné díly	–	Připravte stroj.
2	Levý úchyt konstrukce ROPS Pravý úchyt konstrukce ROPS Šroub ($\frac{1}{2} \times 1 \frac{1}{4}$ in) Velká podložka Pojistná matice ($\frac{1}{2}$ in)	1 1 6 6 6	Namontujte úchyty konstrukce ROPS.
3	Levá konzola bezpečnostního pásu (pouze stroje MyRide) Pravá konzola bezpečnostního pásu (pouze stroje MyRide) Šroub s částečným závitem ($\frac{3}{8} \times 2$ in) Malá podložka Pojistná matice ($\frac{3}{8}$ in) Levá konzola podvěsu Montážní celek Pravá konzola podvěsu (pouze stroje MyRide) Samořezný šroub ($\frac{5}{16} \times \frac{3}{4}$ in) Sestava spony bezpečnostního pásu Sestava přezky bezpečnostního pásu Vratový šroub ($\frac{7}{16} \times 1$ in) Pojistná matice ($\frac{7}{16}$ in)	1 1 2 2 2 1 1 1 1 3 1 1 2 2	Namontujte konzoly podvěsu a konzoly bezpečnostního pásu (pouze stroje vybavené systémem MyRide).
4	Sestava spony bezpečnostního pásu Sestava přezky bezpečnostního pásu Vratový šroub ($\frac{7}{16} \times 1$ in) Pojistná matice ($\frac{7}{16}$ in) Konzola bezpečnostního pásu (pouze stroje bez systému MyRide) Šroub ($\frac{3}{8} \times 1$ in) Pojistná matice ($\frac{3}{8}$ in) Levá konzola podvěsu Pravá konzola podvěsu (pouze stroje bez systému MyRide) Samořezný šroub ($\frac{5}{16} \times \frac{3}{4}$ in)	1 1 2 2 2 4 4 1 1 4	Namontujte konzoly podvěsu a konzoly bezpečnostního pásu (pouze stroje bez systému MyRide).
5	Trubka konstrukce ROPS Šroub ($\frac{3}{8} \times 2 \frac{1}{2}$ ") Pojistná matice ($\frac{3}{8}$ in) Hmotnost blokového závaží (pouze pro stroje s nainstalovaným sběrným košem) Šroub ($\frac{3}{8} \times 3 \frac{3}{4}$ in)	1 2 2 3 2	Dokončete montáž.

1

Příprava stroje

Nejsou potřeba žádné díly

Postup

Poznámka: Levá a pravá strana stroje se určuje z pohledu obsluhy v běžné pracovní pozici.

Poznámka: Všechny demontované součásti můžete zlikvidovat, pokud není uvedeno jinak.

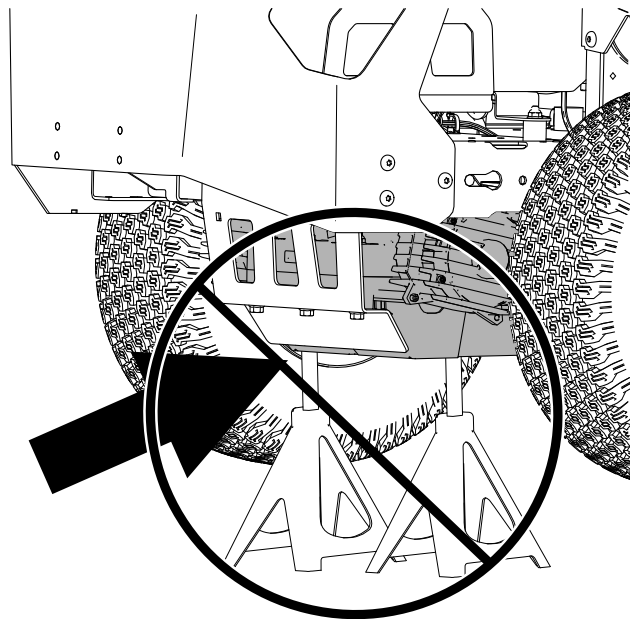
1. Zaparkujte stroj na rovném povrchu.
2. Vypněte pohony a vývodový hřídel.
3. Zatáhněte parkovací brzdu.
4. Přesuňte ovládací páky pojezdu směrem ven do polohy ZÁMKU NEUTRÁLU.
5. Vypněte stroj a vyjměte klíč.
6. Počkejte, dokud se nezastaví všechny pohyblivé součásti.
7. Nechejte součásti stroje vychladnout.
8. Vyjměte akumulátory ze stroje.
9. Zvedněte sedadlo; viz *provozní příručka* k vašemu stroji.

10. Zvedněte zadní část stroje na montážní stolice; viz *provozní příručka* k vašemu stroji.

▲ DŮLEŽITÉ UPOZORNĚNÍ

Podepření stroje pod převodovkou nebo motorem (**Obrázek 1**) může způsobit jejich poškození a pád stroje, což může zranit vás nebo přihlížející osoby.

K podepření stroje nepoužívejte převodovku ani motor.

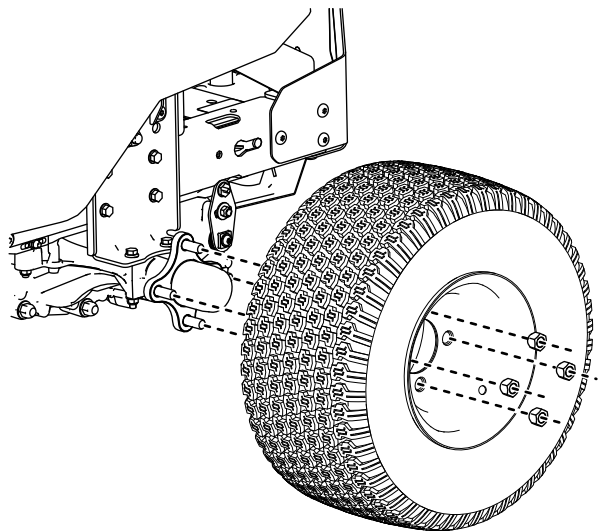


Obrázek 1

g466420

11. Demontujte zadní pneumatiky, viz [Obrázek 2](#).

Poznámka: Všechny součásti kol uschovejte pro pozdější montáž.

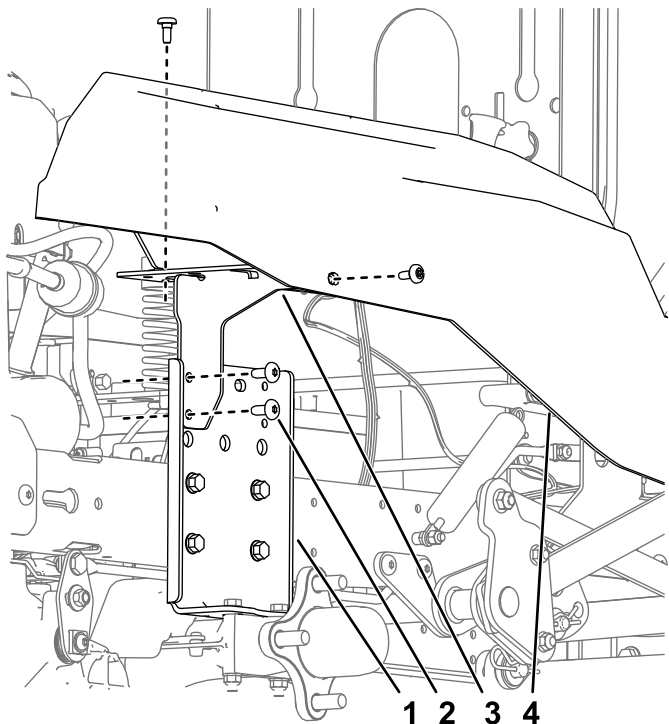


Obrázek 2

g466421

12. Demontujte konzoly podvěsu ze stroje ([Obrázek 3](#)).

Poznámka: Osazené šrouby demontované ze stran podvěsů uschovejte pro pozdější montáž.



Obrázek 3

g310040

- | | |
|------------------------------|--------------------------|
| 1. Montážní deska hydrauliky | 3. Nosná konzola podvěsu |
| 2. Šroub | 4. Podvěs |

2

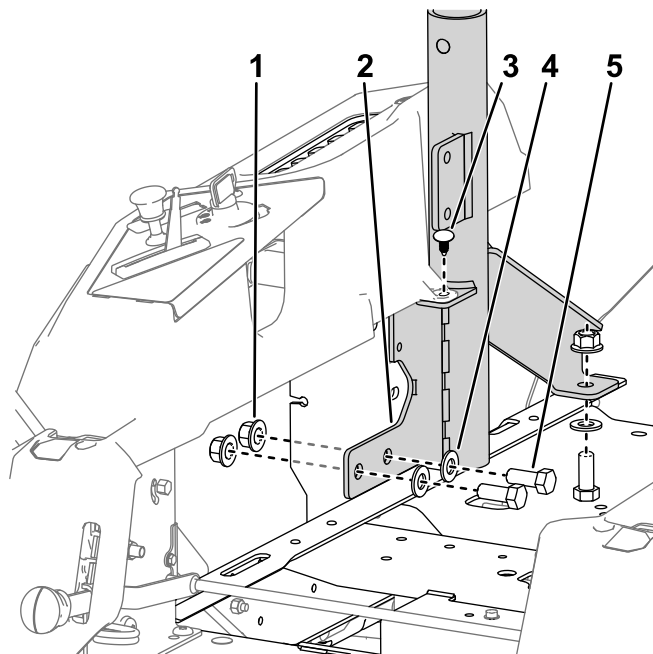
Montáž úchytů konstrukce ROPS

Díly potřebné k provedení tohoto kroku:

1	Levý úchyt konstrukce ROPS
1	Pravý úchyt konstrukce ROPS
6	Šroub ($\frac{1}{2} \times 1 \frac{1}{4}$ in)
6	Velká podložka
6	Pojistná matice ($\frac{1}{2}$ in)

Postup

1. Namontujte úchyty konstrukce ROPS na rám stroje za montážní desku hydrauliky.
2. Utáhněte šrouby na utahovací moment 91 až 113 Nm (67 až 83 ft-lb).
3. Připevněte výstupky na podvěsech k úchytu konstrukce ROPS pomocí úzkých zásuvných nýtů ([Obrázek 4](#)).



Obrázek 4

Zobrazena pravá strana

g316031

- | | |
|--|---|
| 1. Pojistná matice ($\frac{1}{2}$ in) | 4. Velká podložka |
| 2. Pravý úchyt konstrukce ROPS | 5. Šroub ($\frac{1}{2} \times 1 \frac{1}{4}$ in) |
| 3. Úzký zásuvný nýt | |

3

Montáž konzol podvěsu a bezpečnostního pásu

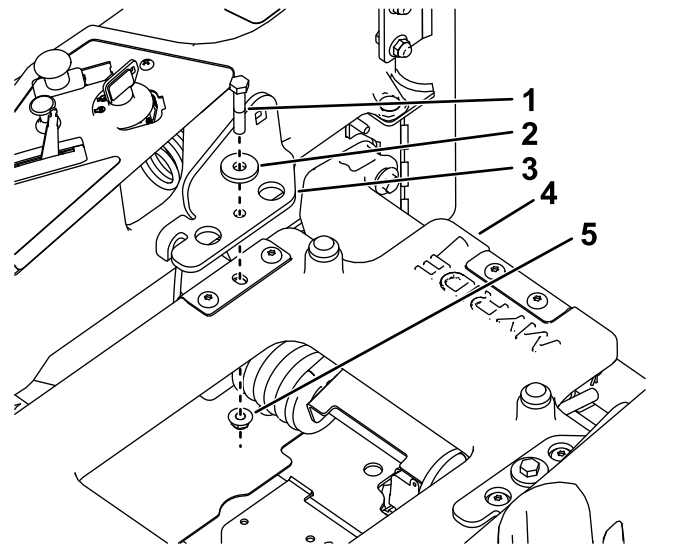
Pouze stroje vybavené systémem MyRide

Díly potřebné k provedení tohoto kroku:

1	Levá konzola bezpečnostního pásu (pouze stroje MyRide)
1	Pravá konzola bezpečnostního pásu (pouze stroje MyRide)
2	Šroub s částečným závitem ($\frac{3}{8} \times 2$ in)
2	Malá podložka
2	Pojistná matice ($\frac{3}{8}$ in)
1	Levá konzola podvěsu
1	Montážní celek
1	Pravá konzola podvěsu (pouze stroje MyRide)
3	Samořezný šroub ($\frac{5}{16} \times \frac{3}{4}$ in)
1	Sestava spony bezpečnostního pásu
1	Sestava přezky bezpečnostního pásu
2	Vratový šroub ($\frac{7}{16} \times 1$ in)
2	Pojistná matice ($\frac{7}{16}$ in)

Postup

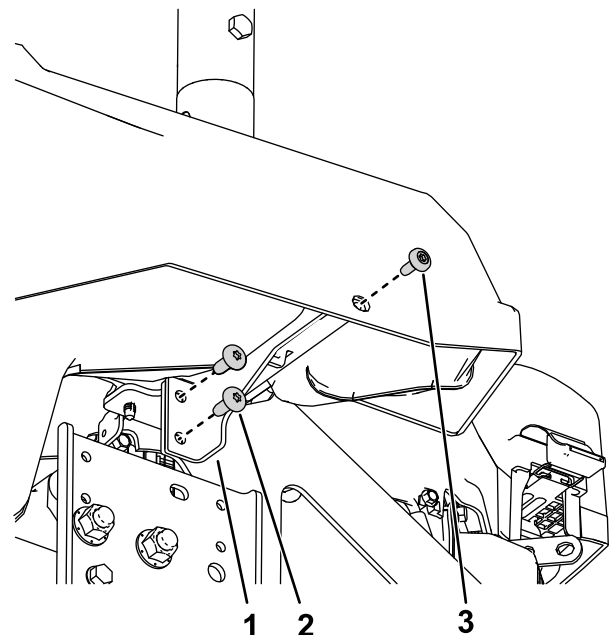
1. Namontujte konzoly bezpečnostního pásu k plošině sedadla pomocí 2 šroubů s částečným závitem ($\frac{3}{8} \times 2$ in), 2 malých podložek a 2 pojistných matic ($\frac{3}{8}$ in), viz [Obrázek 5](#).



Obrázek 5

1. Šroub s částečným závitem ($\frac{3}{8} \times 2$ in)
2. Malá podložka
3. Konzola bezpečnostního pásu
4. Plošina MyRide
5. Pojistná matice ($\frac{3}{8}$ in)

2. Pomocí 2 samořezných šroubů ($\frac{5}{16} \times \frac{3}{4}$ in) a dílů demontovaných v kroku 1 [Příprava stroje \(strana 3\)](#) namontujte levou konzolu podvěsu na rám stroje, viz [Obrázek 6](#).

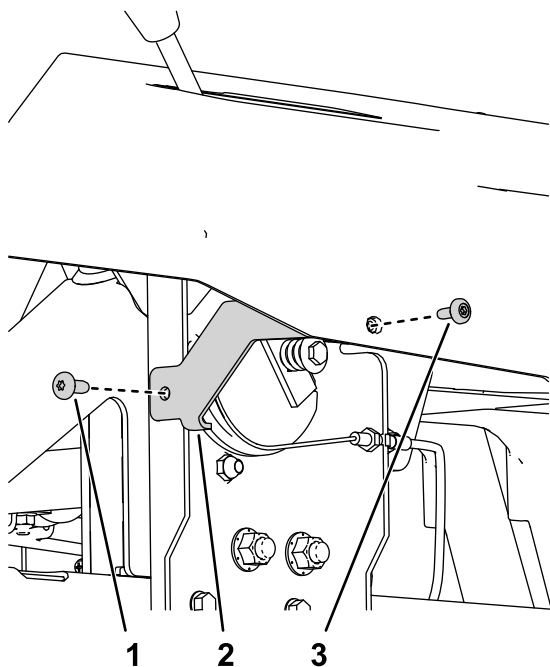


Obrázek 6

1. Levá konzola podvěsu
2. Samořezný šroub ($\frac{5}{16} \times \frac{3}{4}$ in)
3. Lícovaný šroub

3. Namontujte novou pravou konzolu podvěsu na stroj pomocí samořezného šroubu ($\frac{5}{16} \times \frac{3}{4}$ in)

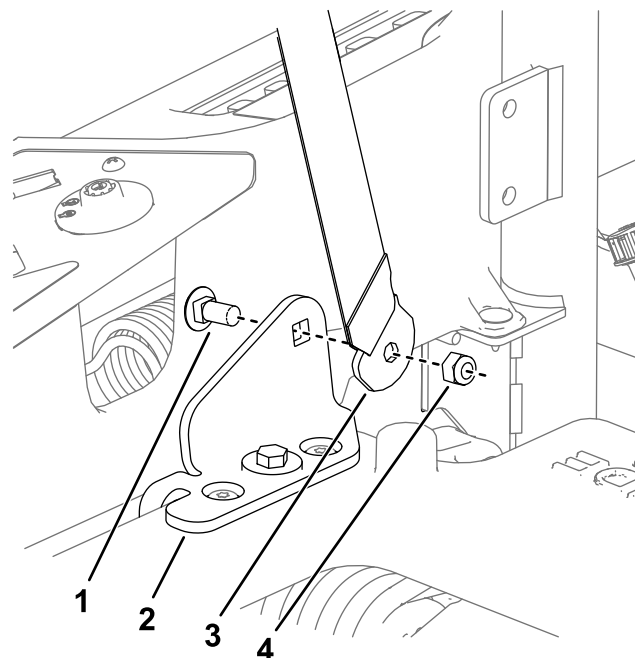
a lícovaného šroubu demontovaného v kroku 1
Příprava stroje (strana 3).



Obrázek 7

g310256

- | | |
|---------------------------------------|-------------------|
| 1. Samořezný šroub
(5/16 × 3/4 in) | 3. Lícovaný šroub |
| 2. Pravá konzola podvěsu | |



Obrázek 8

g316063

- | | |
|------------------------------------|--|
| 1. Vratové šrouby
(7/16 × 1 in) | 3. Sestava spony
bezpečnostního pásu
(konzola zahnutá směrem
k sedadlu) |
| 2. Konzola bezpečnostního
pásu | 4. Pojistná matice
(7/16 × 1 in) |

-
4. Namontujte přezku a sponu bezpečnostního pásu na vnitřní stranu konzol bezpečnostního pásu pomocí 2 šroubů (7/16 × 1 in) a 2 pojistných matic (7/16 in), viz [Obrázek 8](#).

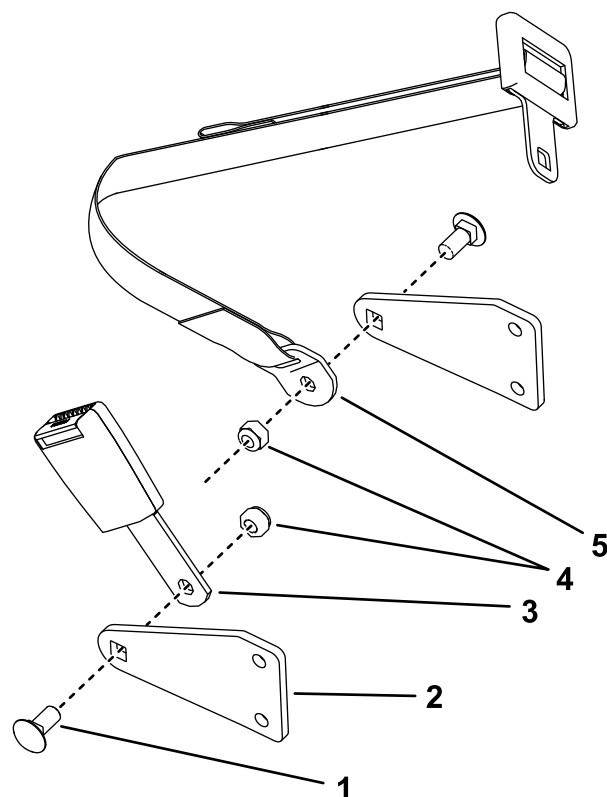
4

Montáž konzol podvěsu a bezpečnostního pásu

Pouze stroje bez systému MyRide

Díly potřebné k provedení tohoto kroku:

1	Sestava spony bezpečnostního pásu
1	Sestava přezky bezpečnostního pásu
2	Vratový šroub (7/16 × 1 in)
2	Pojistná matice (7/16 in)
2	Konzola bezpečnostního pásu (pouze stroje bez systému MyRide)
4	Šroub (3/8 × 1 in)
4	Pojistná matice (3/8 in)
1	Levá konzola podvěsu
1	Pravá konzola podvěsu (pouze stroje bez systému MyRide)
4	Samořezný šroub (5/16 × 3/4 in)



Obrázek 9

g316016

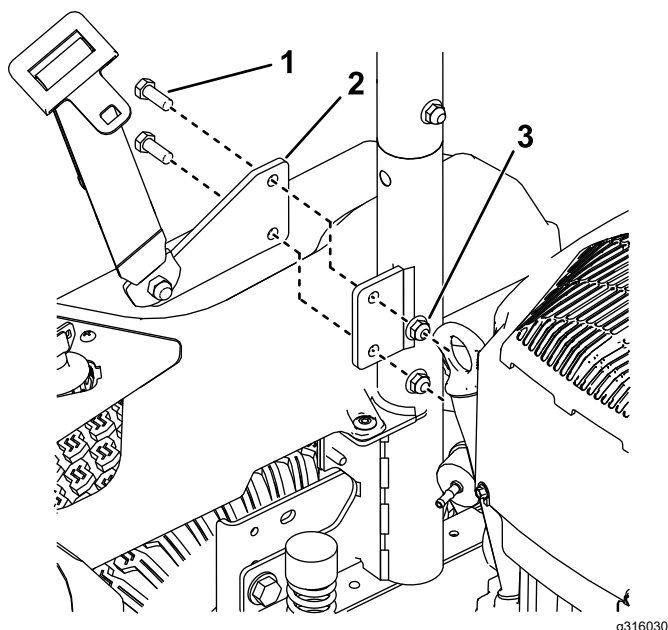
1. Vratový šroub (7/16 × 1 in)
2. Konzola bezpečnostního pásu
3. Přezka
4. Pojistné matice (7/16 in)
5. Sestava spony

Postup

1. Namontujte přezku a sponu bezpečnostního pásu na vnitřní stranu konzol bezpečnostního pásu pomocí 2 vratových šroubů (7/16 × 1 in) a 2 pojistných matic (7/16 in), viz [Obrázek 9](#).

2. Namontujte konzoly bezpečnostního pásu na vnější stranu úchytů konstrukce ROPS ([Obrázek 10](#)).

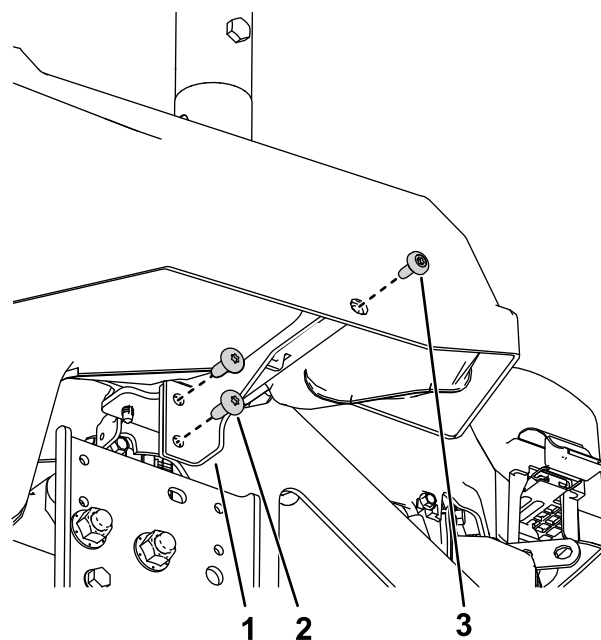
Poznámka: Namontujte sestavu přezky bezpečnostního pásu zahnutou konzolou směrem k sedadlu.



Obrázek 10

Zobrazena pravá strana

1. Šroub ($\frac{3}{8} \times 1$ in)
2. Konzola bezpečnostního pásu
3. Pojistná matice ($\frac{3}{8}$ in)



Obrázek 11

1. Levá konzola podvěsu
2. Samořezný šroub ($\frac{5}{16} \times \frac{3}{4}$ in)
3. Lícovaný šroub

3. Pomocí 2 samořezných šroubů ($\frac{5}{16} \times \frac{3}{4}$ in) a dílů demontovaných v kroku 1 Příprava stroje (strana 3) namontujte pravou konzolu podvěsu na rám stroje, viz Obrázek 3.
4. Pomocí 2 samořezných šroubů ($\frac{5}{16} \times \frac{3}{4}$ in) namontujte levou konzolu podvěsu na rám stroje, viz Obrázek 10.

5

Dokončení montáže

Díly potřebné k provedení tohoto kroku:

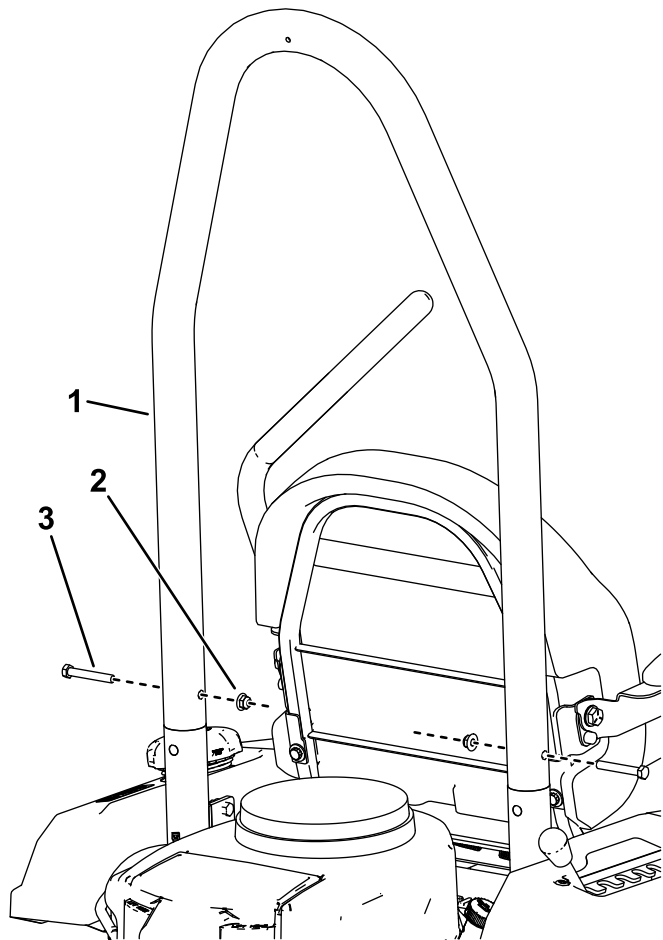
1	Trubka konstrukce ROPS
2	Šroub ($\frac{3}{8} \times 2 \frac{1}{2}$ ")
2	Pojistná matice ($\frac{3}{8}$ in)
3	Hmotnost blokového závaží (pouze pro stroje s nainstalovaným sběrným košem)
2	Šroub ($\frac{3}{8} \times 3 \frac{3}{4}$ in)

Postup

1. Namontujte zadní pneumatiky, viz Obrázek 2.
2. Spustte stroj dolů; viz *provozní příručka* k vašemu stroji.
3. Sklopte sedadlo.
4. Namontujte trubku konstrukce ROPS k úchytům ROPS pomocí 2 šroubů ($\frac{3}{8} \times 2 \frac{1}{2}$ in) a 2 pojistných matic ($\frac{3}{8}$ in) tak, aby šikmá část trubky konstrukce ROPS směřovala k přední části stroje, viz Obrázek 12.

5. **Pouze u strojů s nainstalovaným sběrným košem:** Pomocí 2 šroubů ($\frac{3}{8} \times 3 \frac{3}{4}$ in) podle potřeby nainstalujte na stroj příložené přídatné blokové závaží podle níže uvedené tabulky (Obrázek 13).

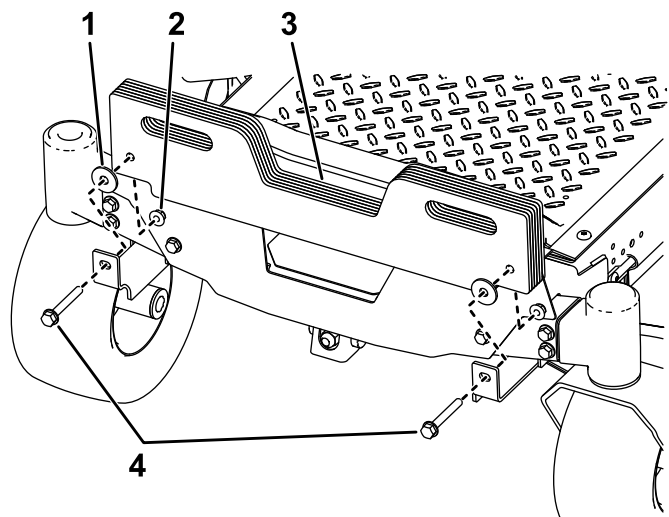
Typ plošiny	Celkový počet potřebných závaží
42palcová svařovaná sekací plošina	8
54palcová svařovaná sekací plošina	8



Obrázek 12

g310259

1. Trubka konstrukce ROPS 3. Šroub ($\frac{3}{8} \times 2 \frac{1}{2}$ in)
2. Pojistná matice ($\frac{3}{8}$ in)



g299244

Obrázek 13

1. Podložka 3. Blokové závaží
2. Pojistná matice 4. Šroub ($\frac{3}{8} \times 3 \frac{3}{4}$ in)

Údržba

Kontrola bezpečnostního pásu

Servisní interval: Při každém použití nebo denně

Přesvědčte se, zda není opotřebený či pořezaný bezpečnostní pás a zda správně pracuje navíječ a přezka. Je-li bezpečnostní pás poškozený, vyměňte jej.

Kontrola systému ochrany obsluhy v případě převrácení stroje (ROPS)

Servisní interval: Při každém použití nebo denně

Konstrukci ROPS vizuálně zkontrolujte a ujistěte se, že nejsou uvolněné upevňovací prvky nebo nenastal jiný problém. Před zahájením provozu utáhněte upevňovací prvky nebo problém odstraňte.

Poznámky:



Count on it.