



Elektrischer Mähwerkhub-Kit

Mäher der Serie Z Master® 4000

Modellnr. 161-3550

Installationsanweisungen

Installation

Einzelteile

Prüfen Sie anhand der nachstehenden Tabelle, dass Sie alle im Lieferumfang enthaltenen Teile erhalten haben.

Verfahren	Beschreibung	Menge	Verwendung
1	Keine Teile werden benötigt	–	Bereiten Sie die Maschine vor.
2	Keine Teile werden benötigt	–	Entfernen der linken Seitenverkleidung und des Tankdeckels.
3	Keine Teile werden benötigt	–	Entfernen des vorhandenen linken Fahrtriebshebels.
4	Keine Teile werden benötigt	–	Entfernen der Mähwerkhubfeder.
5	Linker Fahrtriebshebel	1	Montieren des neuen linken Fahrtriebshebels.
6	Bohrschablone	1	Bohren Sie mit Hilfe der mitgelieferten Schablone Löcher in den Rahmen.
7	Halbrundkopfschrauben Sicherungsmuttern Halterung Lagerbolzen des Aktors	3 2 1 1	Installieren der Aktorhalterungen und der Befestigungselemente für den hinteren Mähwerkhub.
8	Kabelbaum Mähwerkhub Druckbefestigung Relais Blechschaube	1 1 2 1	Verlegen des Kabelbaums und Installieren der Relais.
9	Keine Teile werden benötigt	–	Montieren der linken Seitenverkleidung und des Tankdeckels.
10	Keine Teile werden benötigt	–	Anschließen des Kabelbaums.
11	Aktor Schraubklammer Ansatzschraube	1 1 1	Einbau des Aktors.
12	Keine Teile werden benötigt	–	Entfernen der Transportsicherung.
13	Keine Teile werden benötigt	–	Prüfen der Schnitthöhe des Mähwerks und des Rechens.

Hinweis: Bestimmen Sie die linke und rechte Seite der Maschine anhand der üblichen Einsatzposition.



1

Vorbereiten der Maschine

Keine Teile werden benötigt

Verfahren

1. Parken Sie die Maschine auf einer ebenen Fläche.
2. Kuppeln Sie den Zapfwellenantriebsschalter aus.
3. Schieben Sie die Fahrtriebshebel nach außen in die ARRETIERTE NEUTRAL-Stellung.
4. Aktivieren Sie die Feststellbremse.
5. Stellen Sie den Motor ab und ziehen Sie den Schlüssel ab.
6. Klemmen Sie das Minuskabel von der Batterie ab.
7. Drücken Sie das Mähwerkhubpedal ganz nach vorne, um das Mähwerk in der TRANSPORTStellung (Bild 1) zu arretieren.

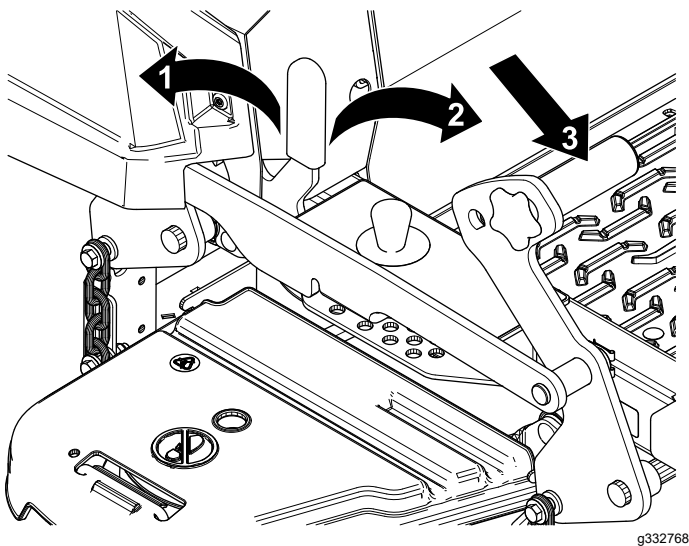


Bild 1

1. ARRETIERTE Stellung: Das Mähwerk ist in der Transportstellung arretiert.
2. NICHT ARRETIERTE Stellung: Das Mähwerk ist nicht in der Transportstellung arretiert.
3. Drücken Sie das Pedal zum Anheben des Mähwerks mit Ihrem Fuß, um das Mähwerk anzuheben.

8. Stützen Sie das Mähwerk mit Holzblöcken (10x10 cm) ab.
9. Entfernen Sie den Schnitthöhenstift aus der Schnitthöhenhalterung (Bild 2).

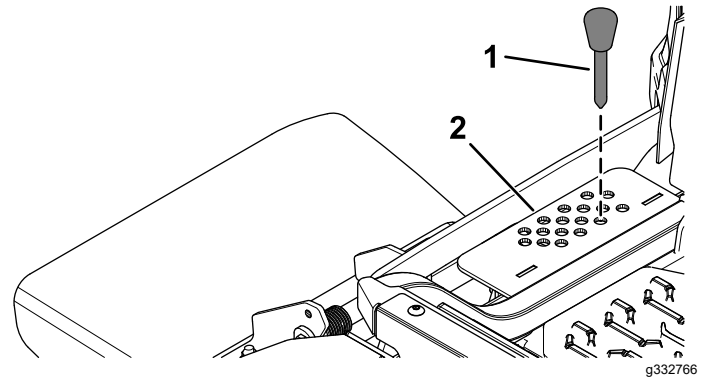


Bild 2

1. Schnitthöhen-Einstellstift
2. Schnitthöheneinstellhalterung

2

Entfernen der linken Seitenverkleidung und des Tankdeckels

Keine Teile werden benötigt

Verfahren

1. Entfernen Sie den Tankdeckel von der linken Seitenverkleidung (Bild 3).
Bewahren Sie den Tankdeckel für den späteren Einbau auf.

3

Entfernen des vorhandenen linken Fahrtriebshebels

Keine Teile werden benötigt

Verfahren

Entfernen Sie die beiden Bundkopfschrauben ($\frac{3}{8}$ " x 1"), mit denen der vorhandene linke Fahrtriebshebel befestigt ist, und nehmen Sie den linken Fahrtriebshebel ab (Bild 5).

Bewahren Sie die beiden Bundkopfschrauben ($\frac{3}{8}$ " x 1") für den späteren Einbau auf.

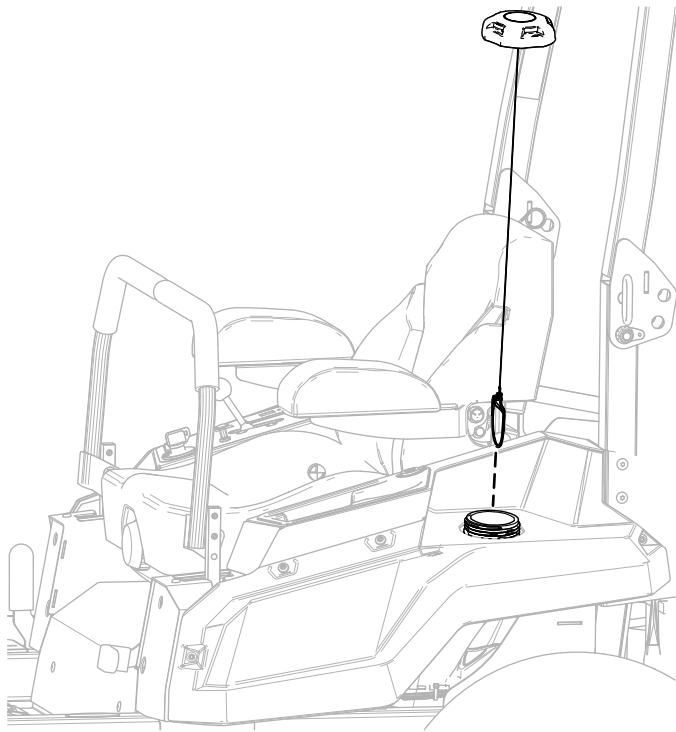


Bild 3

g345966

- Entfernen Sie die vier Ansatzschrauben, mit denen die linke Seitenverkleidung befestigt ist, und nehmen Sie die linke Seitenverkleidung ab (Bild 4).

Bewahren Sie die linke Seitenverkleidung und die vier Ansatzschrauben für den späteren Einbau auf.

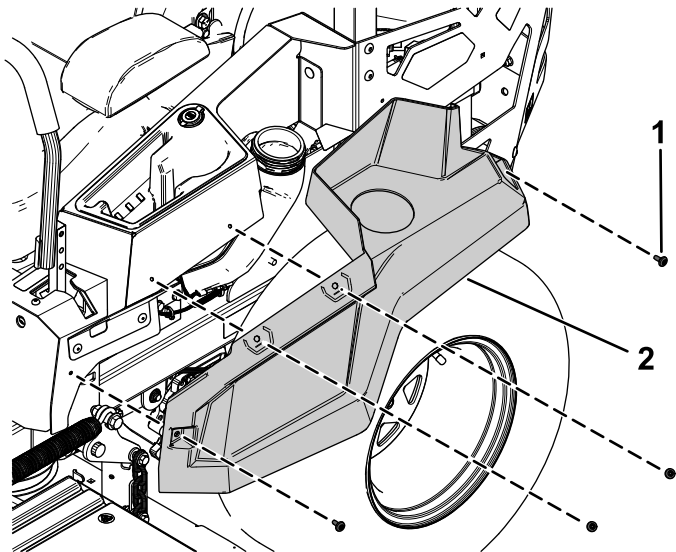


Bild 4

g345968

1. Ansatzschraube
2. Linke Seitenverkleidung

- Befestigen Sie den Tankdeckel (Bild 3).

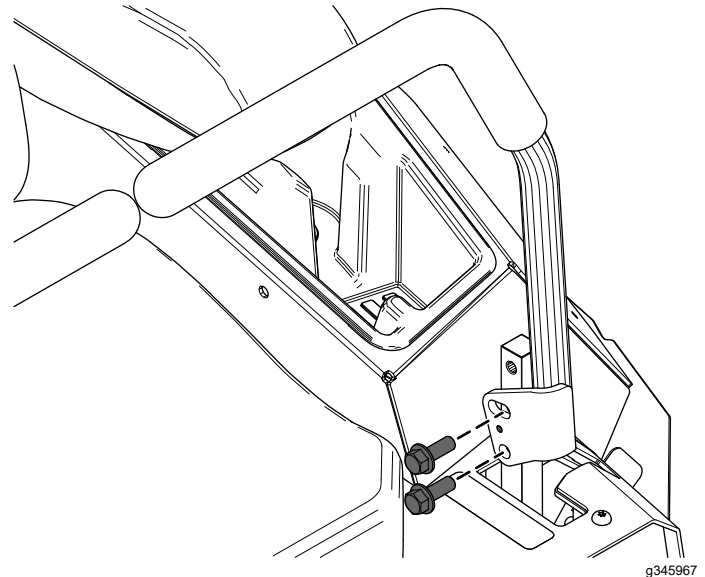


Bild 5

g345967

4

Entfernen der Mähwerkhubfeder

Keine Teile werden benötigt

Verfahren

- Entfernen Sie den Federbolzen, mit dem die Vorderseite der Mähwerkhubfeder gesichert ist (Bild 6).

- Entfernen Sie die Ansatzschraube und die Sicherungsmutter ($\frac{1}{2}$ "), mit der die Rückseite der Mähwerkhubfeder befestigt ist (Bild 6).
- Entfernen Sie die Mähwerkhubfeder (Bild 6).

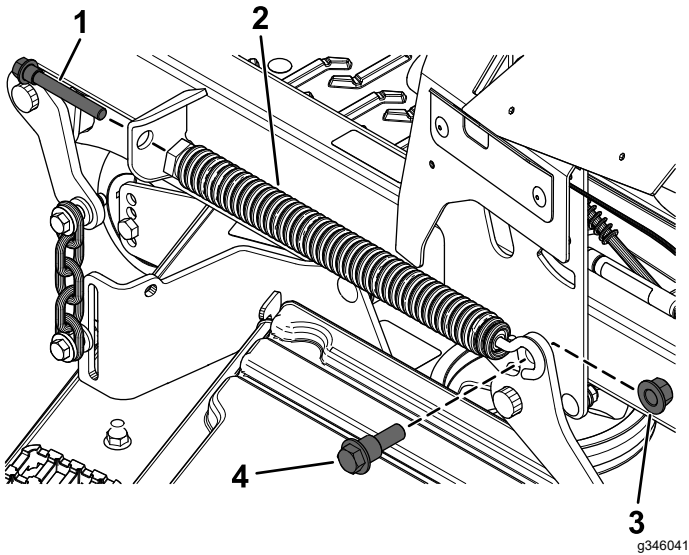


Bild 6

- | | |
|--------------------|---|
| 1. Federbolzen | 3. Sicherungsmutter ($\frac{1}{2}$ ") |
| 2. Mähwerkhubfeder | 4. Ansatzschraube |

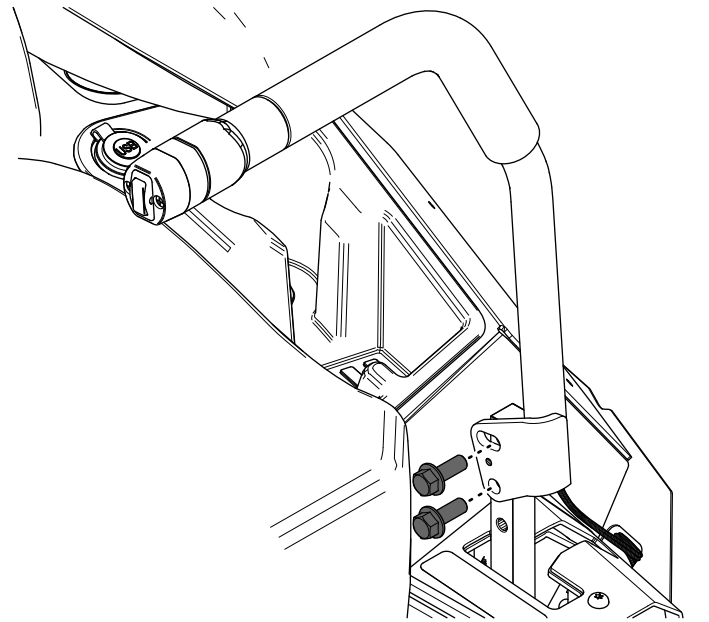


Bild 7

- Führen Sie den Kabelbaum am Fahrtriebshebel durch das Loch in der linken Abdeckplatte (Bild 8).
- Befestigen Sie den Kabelbaum an der Aussparung in der linken Abdeckplatte des Fahrtriebshebels (Bild 8).

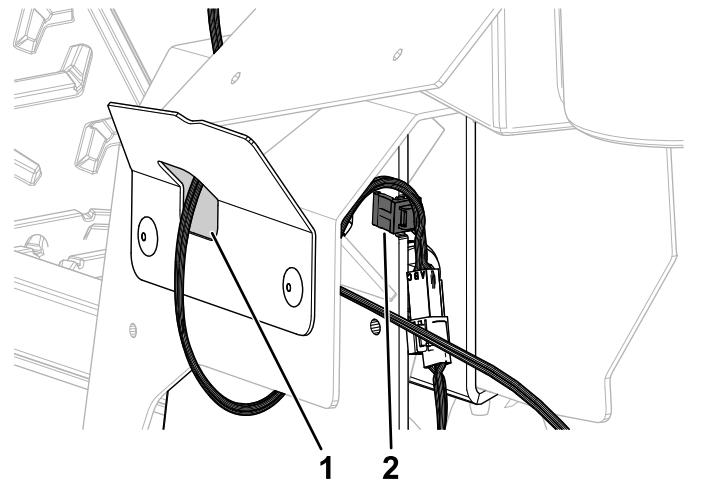


Bild 8

- Führen Sie hier den Kabelbaum durch die Öffnung in der linken Abdeckplatte.
- Befestigen Sie hier den Kabelbaum an der Aussparung.

5

Montieren des neuen linken Fahrtriebshebels

Für diesen Arbeitsschritt erforderliche Teile:

1	Linker Fahrtriebshebel
---	------------------------

Verfahren

- Befestigen Sie den neuen linken Fahrtriebshebel mit den zuvor entfernten beiden Bundkopfschraube ($\frac{3}{8}$ " x 1"), wie in Bild 7 dargestellt.

6

Bohren des Rahmens

Für diesen Arbeitsschritt erforderliche Teile:

1	Bohrschablone
---	---------------

Verfahren

1. Befestigen Sie die Bohrschablone auf dem Rahmenrohr. Achten Sie darauf, dass die Schablone bündig mit der Federhalterung ist.

⚠ WARNUNG:

Bei Verwendung einer Bohrmaschine ohne entsprechenden Augenschutz können Rückstände in das Auge gelangen und es beschädigen.

Tragen Sie beim Bohren immer eine Schutzbrille.

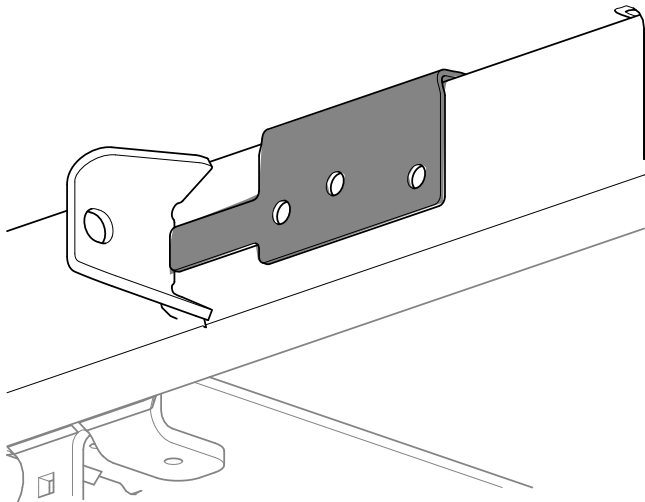


Bild 9

g469032

2. Bohren Sie die Löcher mit einem X mm-Bohrer in den Rahmen.

Wichtig: Bohren Sie nicht vollständig durch eine Seite. Bohren Sie von einer Seite aus und bohren Sie dann von der anderen Seite weiter.

3. Entfernen Sie die Bohrschablone vom Rahmenrohr.

7

Montieren der Aktorhalterungen

Für diesen Arbeitsschritt erforderliche Teile:

3	Halbrundkopfschrauben
2	Sicherungsmuttern
1	Halterung
1	Lagerbolzen des Aktors

Verfahren

1. Montieren Sie die Halterung mit drei Halbrundkopfschrauben und zwei Sicherungsmuttern.

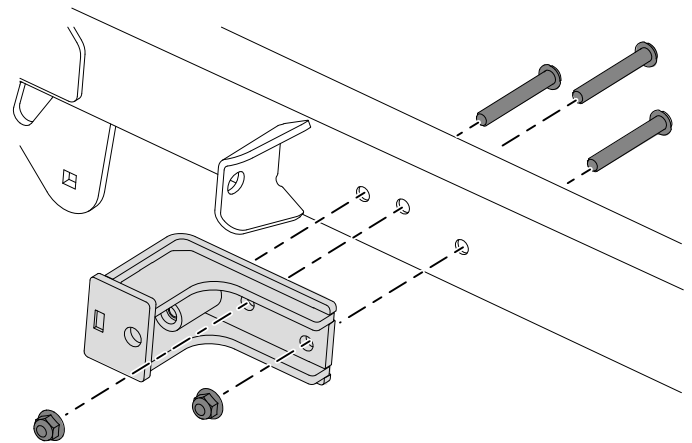


Bild 10

g469031

2. Setzen Sie den Lagerbolzen des Aktors ein.

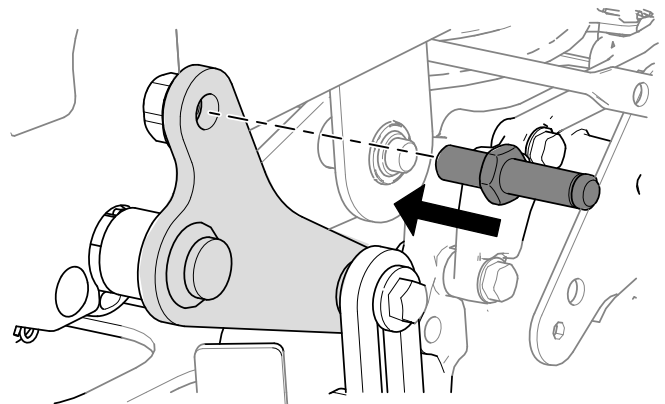


Bild 11

g469030

8

Verlegen des Kabelbaums und Installieren der Relais

Für diesen Arbeitsschritt erforderliche Teile:

1	Kabelbaum Mähwerkhub
1	Druckbefestigung
2	Relais
1	Blechschaube

Verfahren

1. Montieren Sie die vordere Druckbefestigung in die Halterung des Feststellbremshebels (**Bild 12**).

Hinweis: Die hintere Druckbefestigung ist bereits installiert.

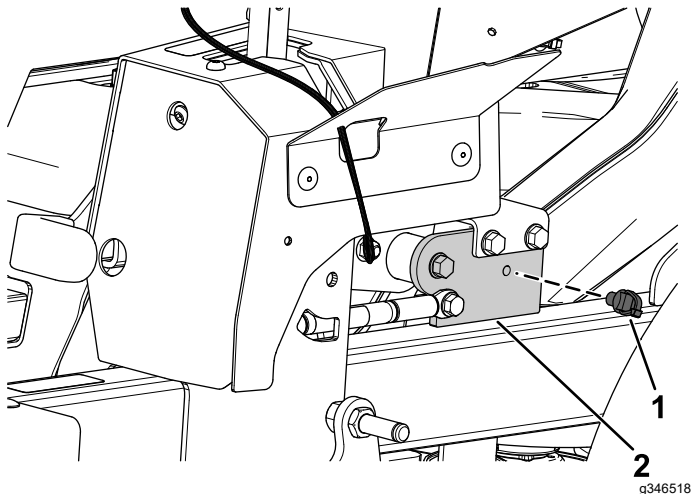


Bild 12

1. Druckbefestigung
2. Halterung Feststellbremshebel

2. Verlegen Sie den Kabelbaum (**Bild 13**) entlang der linken Seite des Rahmens durch die in Schritt 1 installierte Druckbefestigung.

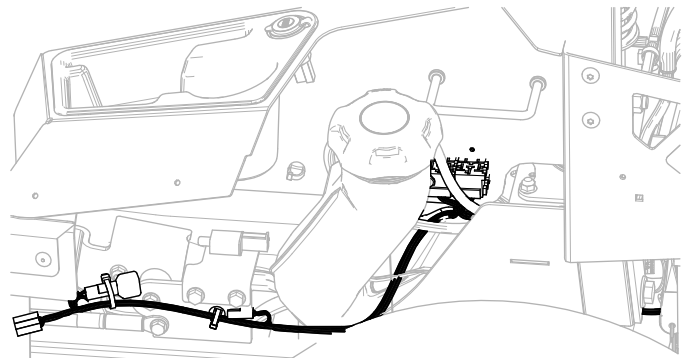


Bild 13

3. Bringen Sie die zweite Druckbefestigung an der hinteren Tankhalterung an (**Bild 14**).

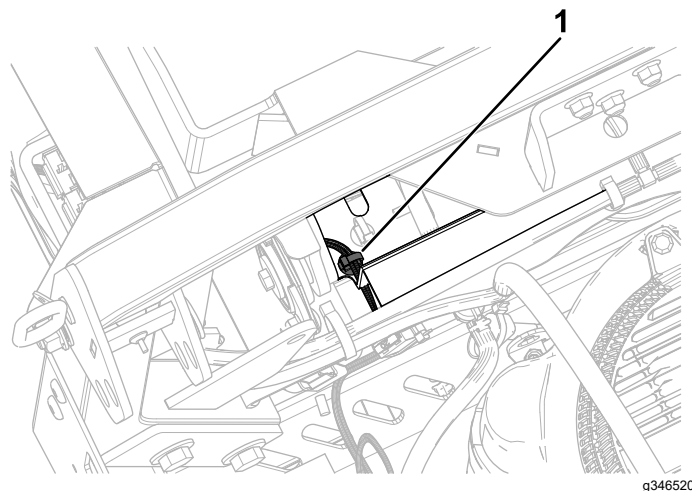


Bild 14

1. Druckbefestigung

4. Befestigen Sie den Kabelbaum in der Nähe der Relais mit der Blechschaube (**Bild 15**).

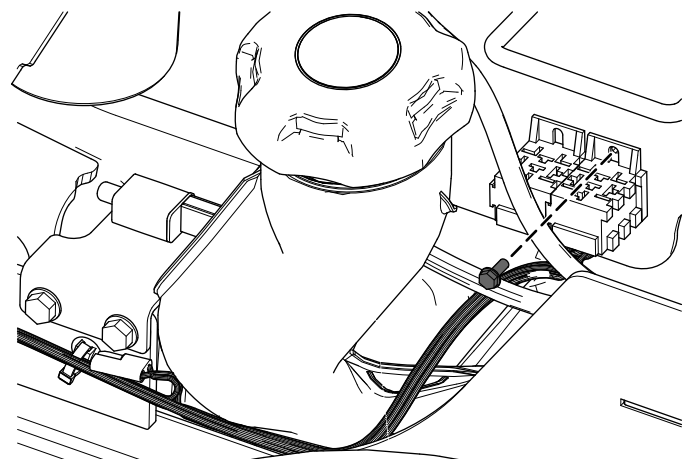


Bild 15

5. Installieren Sie die beiden Relais (Bild 16).

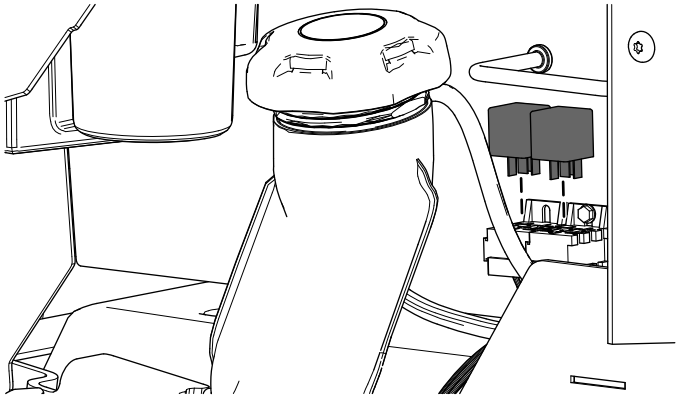


Bild 16

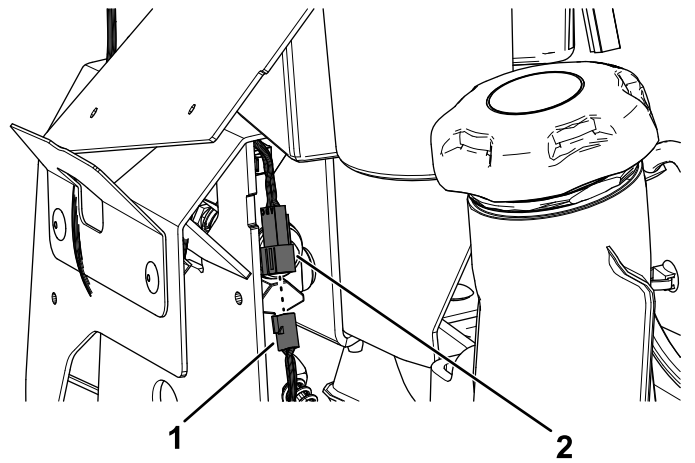


Bild 17

1. Kabelbaumstecker des Kits 2. Stecker des neuen linken Fahrtriebshebels

9

Montieren der linken Seitenverkleidung und des Tankdeckels

Keine Teile werden benötigt

Verfahren

1. Entfernen Sie den Tankdeckel (Bild 3).
2. Befestigen Sie die linke Seitenverkleidung mit den zuvor entfernten vier Ansatzschrauben (Bild 4).
3. Befestigen Sie den Tankdeckel (Bild 3).

10

Anschließen des Kabelbaums

Keine Teile werden benötigt

Verfahren

1. Schließen Sie den Kabelbaum des Kits an den mit CONN-DECK LIFT gekennzeichneten Stecker des Maschinenkabelbaums an.
2. Verbinden Sie den Kabelbaumstecker des Kits mit dem Stecker des neuen linken Fahrtriebshebels (Bild 17).

3. Schließen Sie den Kabelbaum des Kits am Aktor an.
4. Ziehen Sie die Manschette vom positiven Batteriepol ab.
5. Entfernen Sie die Mutter vom Pluspol der Batterie und installieren Sie die Plus-Ringklemme des Kabelbaums auf der Schraube (Bild 18).
6. Befestigen Sie die Plus-Ringklemme mit der zuvor entfernten Mutter (Bild 18).
7. Bringen Sie die Manschette am positiven Batteriepol wieder an.
8. Entfernen Sie die Mutter vom Minuspol der Batterie und installieren Sie die Minus-Ringklemme des Kabelbaums auf der Schraube (Bild 18).
9. Befestigen Sie die Minus-Ringklemme mit der zuvor entfernten Mutter (Bild 18).

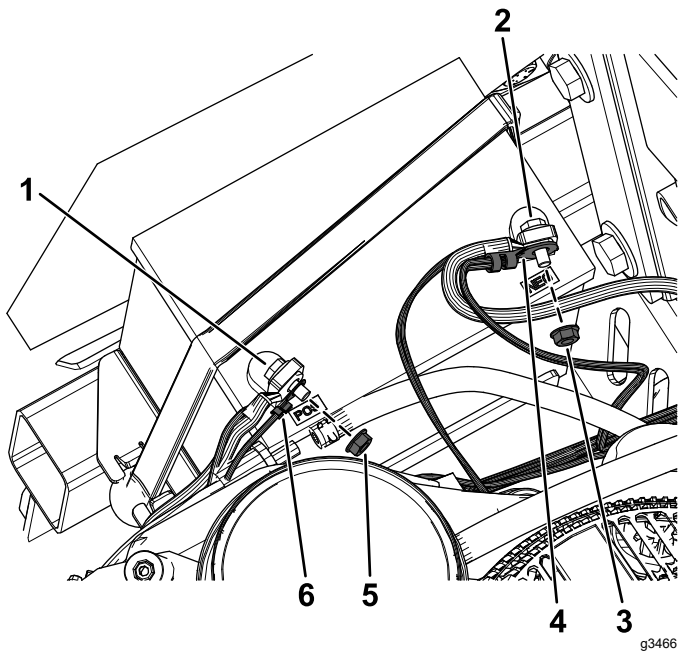


Bild 18

g346611

- | | |
|-------------------------|---------------------------------------|
| 1. Schraube am Pluspol | 4. Minus-Ringklemme des Kitkabelbaums |
| 2. Schraube am Minuspol | 5. Mutter am Pluspol |
| 3. Mutter am Minuspol | 6. Plus-Ringklemme des Kitkabelbaums |

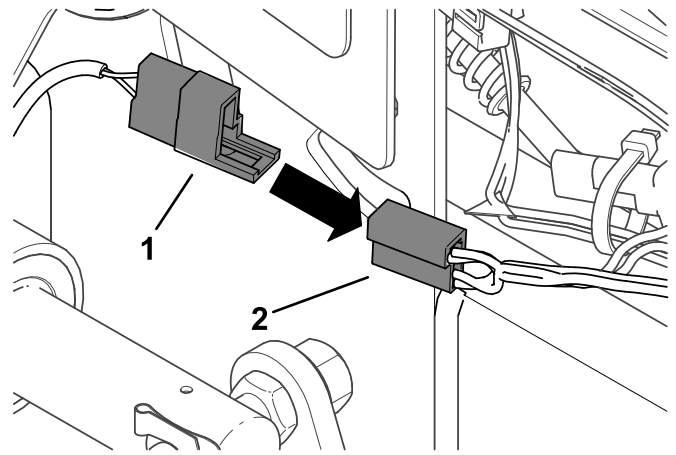


Bild 19

g469033

- | | |
|-------------------|--------------------------------------|
| 1. Aktorkabelbaum | 2. Kabelbaum elektrischer Mähwerkhub |
|-------------------|--------------------------------------|

2. Einbau des Aktors.

Hinweis: Wenn der Aktor nicht mit dem Lagerbolzen ausgerichtet werden kann, schalten Sie den Aktor ein und fahren Sie ihn nach Bedarf aus oder ein.

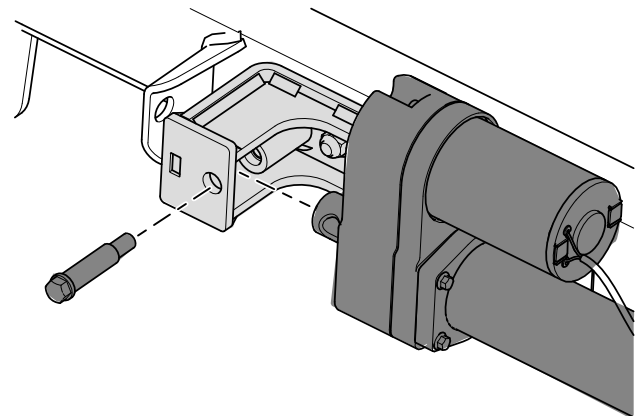


Bild 20

g469035

3. Befestigen Sie den Aktor mit der Schraubklammer am hinteren Mähwerkhubarm.

11

Einbau des Aktors

Für diesen Arbeitsschritt erforderliche Teile:

1	Aktor
1	Schraubklammer
1	Ansatzschraube

Verfahren

1. Stecken Sie den Kabelbaum des Aktors in den Kabelbaum des Mähwerkhub.

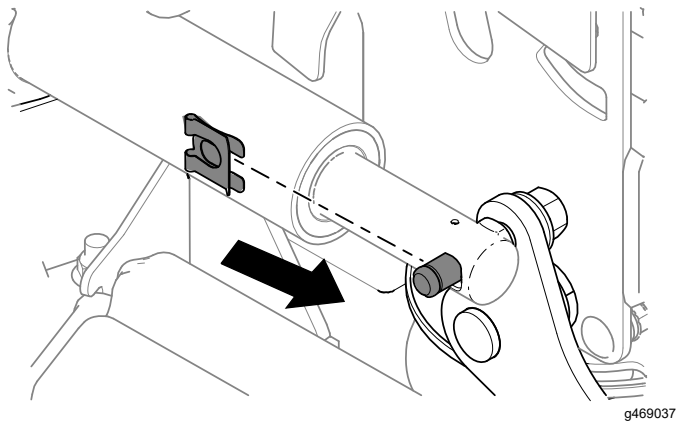


Bild 21

g469037

4. Drehen Sie den Aktor nach oben und richten Sie ihn an der Bohrung in der äußeren Aktorhalterung aus.

Wenn die Löcher **nicht** ausgerichtet sind, schalten Sie die Maschine ein und drücken Sie den Mähwerkhubschalter am Fahrtriebshebel vorsichtig nach oben oder unten, bis die Löcher zueinander ausgerichtet sind.

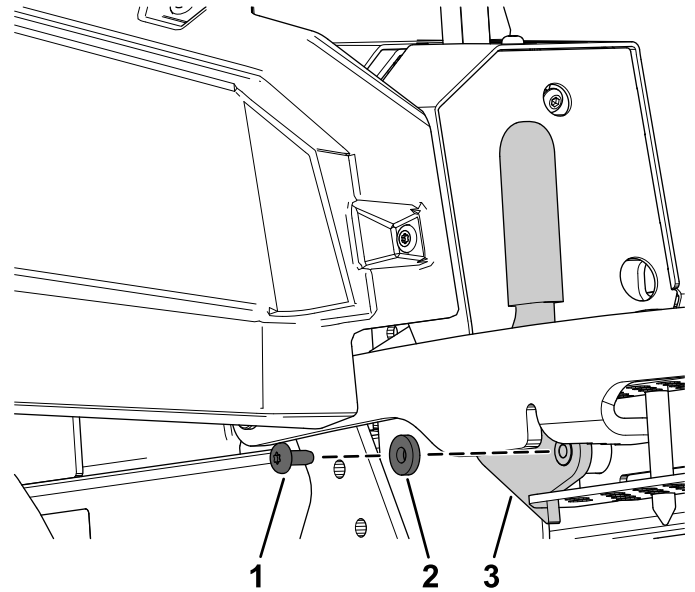


Bild 22

g346609

1. Schraube
2. Unterlegscheibe
3. Transportsicherung

12

Entfernen der Transportsicherung

Keine Teile werden benötigt

Verfahren

1. Drücken Sie den Mähwerkhubschalter nach oben, bis Sie ein ratterndes oder klickendes Geräusch vom Aktor hören.
2. Schalten Sie die Maschine aus.
3. Entfernen Sie die Schraube, die Unterlegscheibe und die Transportsicherung ([Bild 22](#)).

13

Prüfen der Schnitthöhe des Mähwerks und des Rechens

Keine Teile werden benötigt

Verfahren

Siehe die Vorgehensweise zum Einstellen der seitlichen Nivellierung und der Messerneigung in der *Bedienungsanleitung*.

Betrieb

Transport von Maschinen mit elektrischem Mähwerkhub

1. Drücken Sie den Mähwerkhubschalter nach oben, bis das Mähwerk vollständig angehoben ist.
2. Setzen Sie den Schnitthöhenstift in die 140 mm Schnitthöhe der Halterung ein.

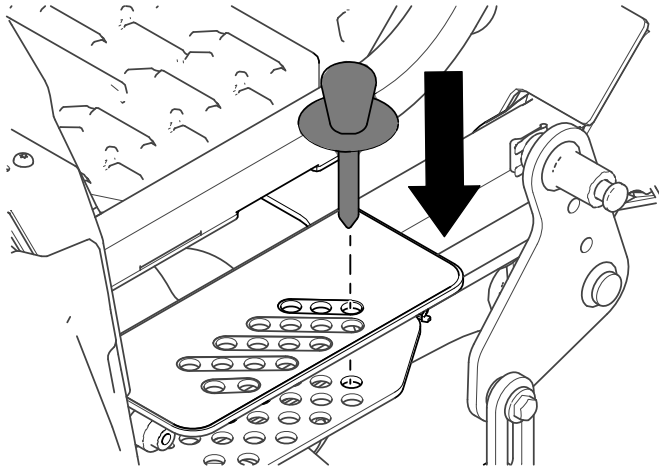


Bild 23

g469154

3. Drücken Sie den Mähwerkhubschalter nach unten, bis der Schnitthöhenlenker den Schnitthöhenstift leicht berührt.

Wichtig: Wenn Sie die Maschine transportieren, ohne dass das Mähwerk auf dem Schnitthöhenstift aufliegt, wird der Mähwerkhubaktor unnötig beschädigt.

Einstellen der Schnitthöhe

1. Drücken Sie den Mähwerkhubschalter nach oben.

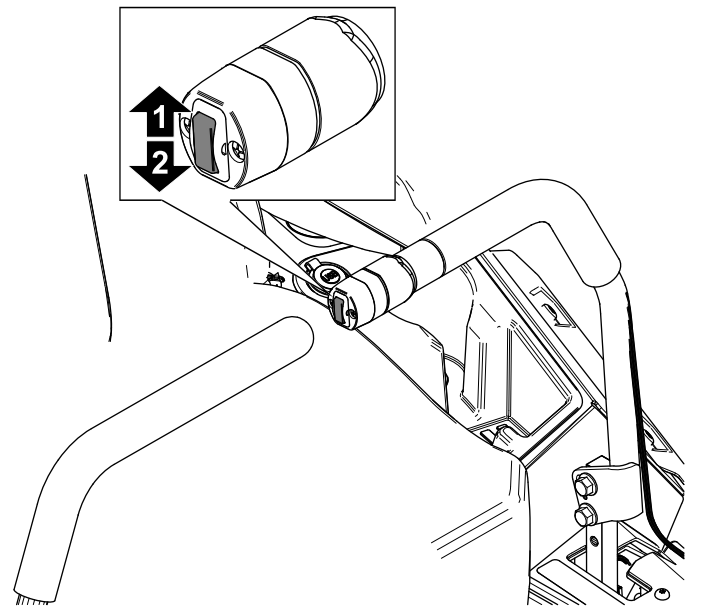


Bild 24

g332765

1. Drücken Sie den Schalter nach oben, um das Mähwerk anzuheben.
2. Drücken Sie den Schalter nach unten, um das Mähwerk abzusenken.

2. Wählen Sie ein Loch in der Schnitthöhenhalterung, das der gewünschten Schnitthöhe entspricht, und stecken Sie den Lastösenbolzen wieder ein.

3. Drücken Sie den Mähwerkhubschalter nach unten, bis der Schnitthöhenlenker den Schnitthöhenstift leicht berührt.

Hinweis: Ein zu großer Kontakt zwischen dem Schnitthöhenlenker und dem Schnitthöhenstift kann die Schnitthöhe des Mähwerks und die Nivellierung negativ beeinflussen.

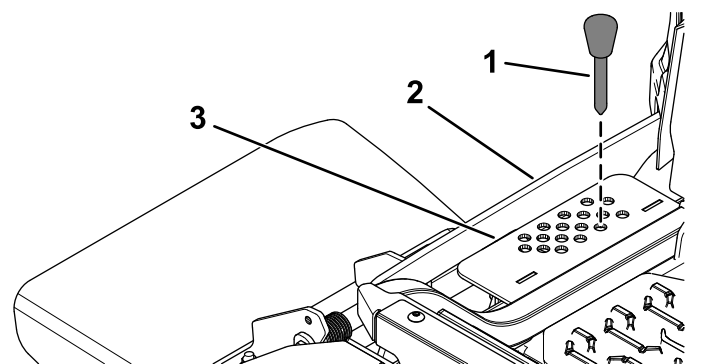


Bild 25

g361935

1. Schnitthöhenstift
2. Schnitthöhengestänge
3. Schnitthöhenhalterung

Hinweise:



Count on it.