



Supporto del martinetto Jack Mount Kit

Tosaerba con operatore a bordo Titan®

N° del modello 147-8824

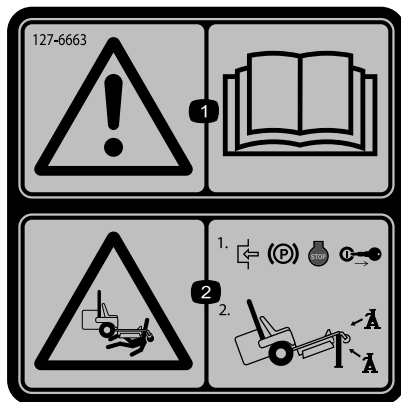
Istruzioni di installazione

Sicurezza

Adesivi di sicurezza e informativi



Gli adesivi di sicurezza e quelli con le istruzioni sono chiaramente visibili e sono affissi accanto a zone particolarmente pericolose. Sostituite eventuali adesivi danneggiati o mancanti.



127-6663

decal127-6663

1. Avvertenza – leggete il *Manuale dell'operatore*.
2. Pericolo di schiacciamento – inserite il freno di stazionamento, spegnete il motore e togliete la chiave; sostenete la macchina con cavalletti.

Installazione

Stabilite i lati sinistro e destro della macchina rispetto alla normale posizione di guida.

Preparazione della macchina

Solo modelli a benzina

1. Parcheggiate la macchina su terreno pianeggiante.
2. Disinnestate il comando delle lame.
3. Mettete le leve di controllo del movimento in posizione di PARCHEGGIO.
4. Spegnete la macchina e togliete la chiave.
5. Attendete finché tutte le parti mobili si siano fermate.

Solo modelli elettrici

1. Parcheggiate la macchina su terreno pianeggiante.
2. Disinnestate il comando delle lame.
3. Mettete le leve di controllo del movimento verso l'esterno, in posizione di FOLLE.
4. Inserite il freno di stazionamento.
5. Spegnete la macchina e togliete la chiave.
6. Attendete finché tutte le parti mobili si siano fermate.



Montaggio del supporto del martinetto

1. Fissate il supporto del martinetto al telaio sulla sinistra della macchina utilizzando la piastra di appoggio, 2 bulloni a testa esagonale e 2 dadi di bloccaggio (Figura 1).

Nota: Per un accesso facilitato, serrate i dispositivi di fissaggio interni prima di serrare quelli esterni.

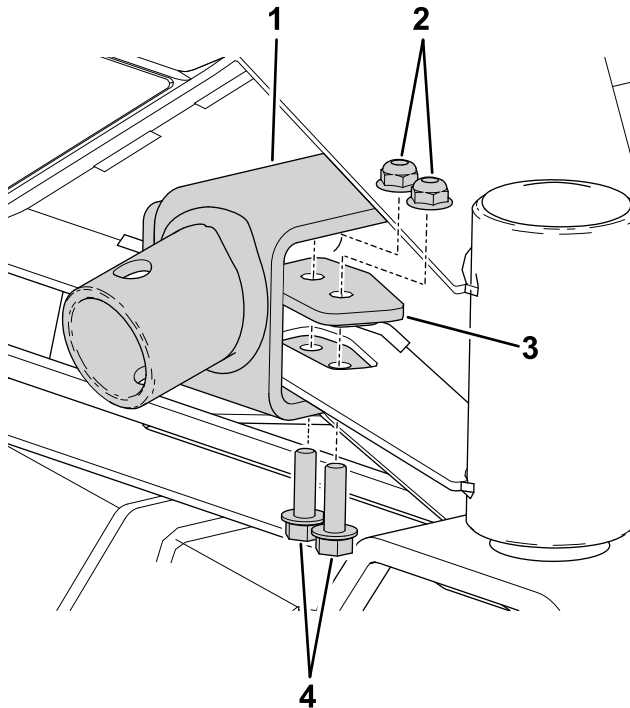


Figura 1

g467128

- | | |
|----------------------------|------------------------------|
| 1. Supporto del martinetto | 3. Piastra di appoggio |
| 2. Dado di bloccaggio | 4. Bullone a testa esagonale |

2. Serrate i bulloni a un valore compreso tra 19 e 25 N·m.

Funzionamento

Utilizzo del supporto del martinetto

⚠ AVVERTENZA

La macchina potrebbe cadere su un astante e causare gravi ferite o la morte.

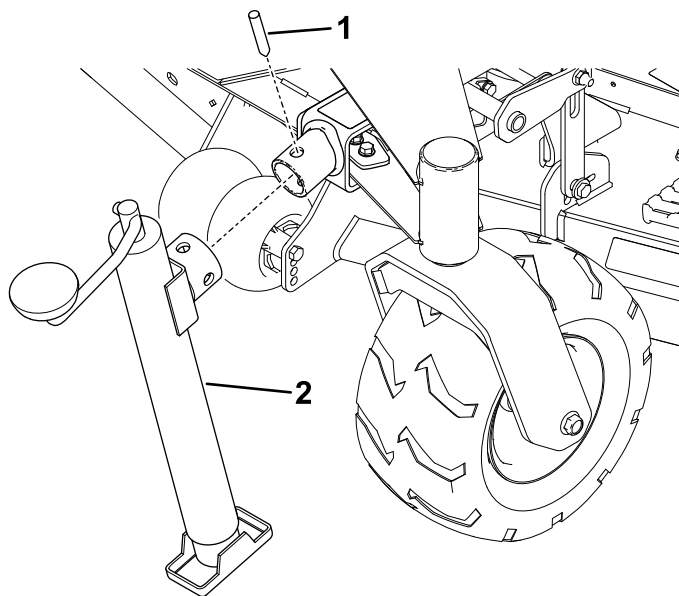
- Leggete e comprendete il *Manuale dell'operatore* prima di eseguire la manutenzione.
- Spegnete sempre il motore, innestate il freno di stazionamento e togliete la chiave prima di eseguire interventi di manutenzione sulla macchina.
- Non lasciate la macchina sul martinetto per periodi di tempo prolungato.
- Utilizzate sempre il martinetto su una superficie piana.
- Assicuratevi che il martinetto sia fissato saldamente al relativo supporto utilizzando il perno del martinetto.
- Non affidatevi unicamente al martinetto per il sostegno. Utilizzate cavalletti idonei o supporti equivalenti.
- Non salite o scendete dal tosaerba mentre il martinetto è sollevato.
- Prima di ogni utilizzo, assicuratevi che martinetto e supporto funzionino correttamente e che non vi siano segni di danni.

Nota: Utilizzate solo un martinetto approvato dal produttore con una capacità di sollevamento nominale pari a 907 kg o superiore con il supporto del martinetto.

1. Parcheggiate la macchina su una superficie piana, disinnestate il comando delle lame e spostate le leve di controllo del movimento verso l'esterno, in posizione di PARCHEGGIO.

Nota: Per i modelli elettrici, mettete le leve di controllo del movimento verso l'esterno, in posizione di FOLLE, e inserite il freno di stazionamento.

2. Prima di scendere dalla postazione di guida spegnete la macchina, togliete la chiave e attendete che si fermino tutte le parti in movimento.
3. Fissate il martinetto al relativo supporto con un perno del martinetto (Figura 2).



g467142

Figura 2

1. Perno del martinetto 2. Martinetto

-
4. Utilizzate il martinetto per sollevare la macchina all'altezza desiderata.

⚠ AVVERTENZA

Il sollevamento della macchina può causare una perdita di carburante.

- **Verificate l'assenza di eventuali perdite di carburante prima di eseguire la manutenzione.**
 - **Nel caso in cui notiate una fuoriuscita di carburante, abbassate immediatamente la macchina e non tentate di avviare il motore. Evitate di creare una fonte di ignizione fino a quando i vapori di carburante non saranno evaporati.**
5. Supportate la macchina con cavalletti; fate riferimento al *Manuale dell'operatore* della macchina per il posizionamento dei cavalletti.
6. Al termine, utilizzate il martinetto per abbassare la macchina, quindi rimuovetelo.

Nota: Non azionate la macchina con il martinetto applicato.



Count on it.