



Emelőkonzol-készlet

Titan® fűnyíró traktor

Modellsz. 147-8824

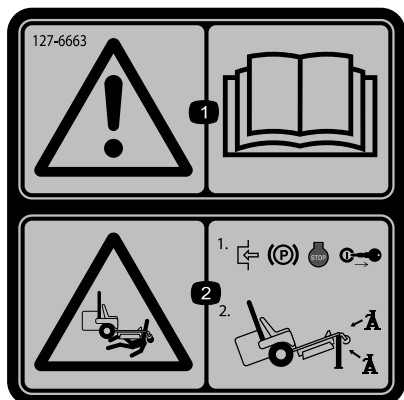
Üzembeállítási utasítások

Biztonság

Biztonsági és tájékoztató címkék



A biztonságra figyelmeztető matricák és utasítások a kezelő által jól látható helyen, a potenciális veszélyforrás közelében található. A sérült vagy hiányzó feliratot (matricát) cserélje, illetve pótolja.



decal127-6663

127-6663

1. Figyelmeztetés – olvassa el a *kezelői kézikönyvet*.
2. Zúzódás veszélye – húzza be a rögzítőféket, állítsa le a motort és vegye ki az indítókulcsot; támassza alá a gépet bakokkal.

Üzembeállítás

A gép jobb és bal oldalát a normál haladási irány szerint határozza meg.

A gép előkészítése

Csak benzinmotoros modellek esetében

1. Parkolja le a gépet sík talajon.
2. Kapcsolja ki a kések kapcsolóját.
3. Állítsa külső, PARKOLÁS helyzetbe a haladásvezérlő karokat.
4. Kapcsolja ki a gépet, és vegye ki a kulcsát.
5. Várja meg, amíg minden mozgó alkatrész megáll.

Csak elektromos modellek esetében

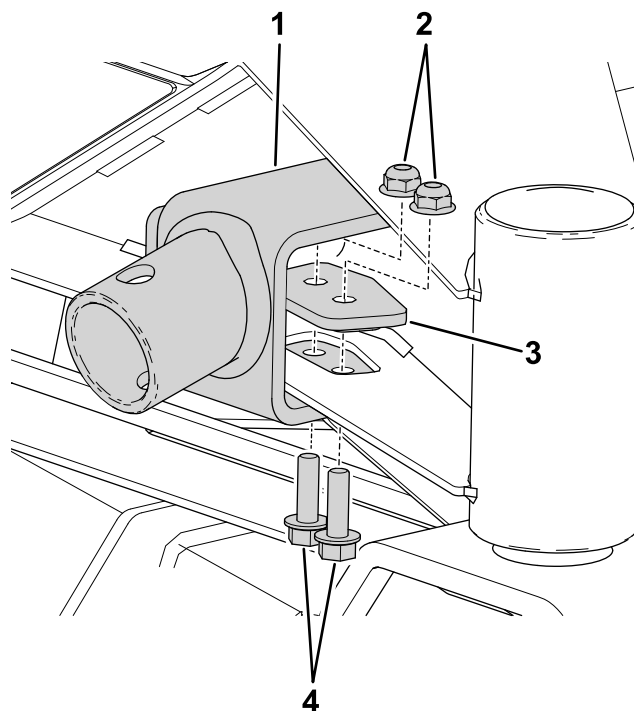
1. Parkolja le a gépet sík talajon.
2. Kapcsolja ki a kések kapcsolóját.
3. Állítsa a haladásvezérlő karokat külső, SEMLEGES helyzetbe.
4. Húzza be a rögzítőféket.
5. Kapcsolja ki a gépet, és vegye ki a kulcsát.
6. Várja meg, amíg minden mozgó alkatrész megáll.



Az emelőkonzol felszerelése

1. Rögzítse az emelőkonzolt a gép bal oldalán a vázhoz a hátsó lemez, a 2 hatlapfejű csavar és a 2 önbiztosító anyaga segítségével (Ábra 1).

Megjegyzés: A könnyebb hozzáférés érdekében először rögzítse a belső kötőelemeket, mielőtt a külsőket rögzítené.



Ábra 1

- | | |
|-----------------------|----------------------|
| 1. Emelőkonzol | 3. Hátsó lemez |
| 2. Önbiztosító anyaga | 4. Hatlapfejű csavar |

2. Húzza meg a csavarokat 19–25 Nm nyomatékkal.

Üzemeltetés

Az emelőkonzol használata

⚠ FIGYELMEZTETÉS

A gép ráeshet valakire, és súlyos, akár halálos sérülést is okozhat.

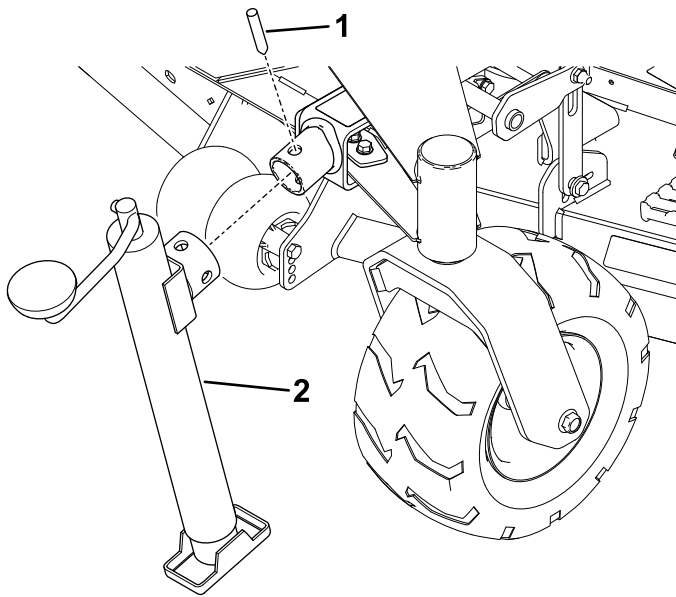
- Olvassa el át és értelmezze a *Kezelői kézikönyvet* a karbantartás megkezdése előtt.
- Mindig állítsa le a motort, húzza be a rögzítőféket és vegye ki az indítókulcsot, mielőtt bármilyen karbantartásba kezd a gépen.
- A gép ne legyen hosszan az emelőn megemelve.
- Az emelőt mindig vízszintes felületen használja.
- Győződjön meg arról, hogy az emelő az emelőcsappal megfelelően rögzül az emelőkonzolhoz.
- Ne hagyatkozzon kizárólag az emelőre alátámasztásként. Használjon megfelelő emelőállványt vagy ennek megfelelő alátámasztást.
- Ne emelővel felemelt helyzetben szerelje fel vagy le a gépről a nyíróasztalt.
- Minden használat előtt ellenőrizze az emelő és az emelőkonzol megfelelő üzemállapotát és épségét.

Megjegyzés: Az emelőkonzollal csak gyártó által jóváhagyott, 907 kg vagy nagyobb teherbírású emelőt használjon.

1. Parkolja le a gépet sík talajon, kapcsolja ki a késkapcsolót és tolja ki a menetvezérlő karokat PARKOLÁS helyzetbe.

Megjegyzés: Elektromos kiviteleknel állítsa kihajtott, SEMLEGES helyzetbe a haladásvezérlő karokat, és húzza be a rögzítőféket.

2. Állítsa le a gépet, vegye ki az indítókulcsot, és várja meg, amíg az összes mozgó alkatrész megáll, csak ezután hagyja el a kezelőülést.
3. Kapcsolja az emelőt az emelőkonzolhoz emelőcsap segítségével (Ábra 2).



g467142

Ábra 2

1. Emelőcsap 2. Emelő

4. Emelje a gépet az emelő segítségével a kívánt magasságba.

⚠ FIGYELMEZTETÉS

A gép megemelése az üzemanyag szivárgását okozhatja.

- **A karbantartás megkezdése előtt ellenőrizze, hogy nincs-e üzemanyag-szivárgás.**
 - **Ha üzemanyag-szivárgást lát, azonnal eressze le a gépet, és ne kísérelje meg a motor beindítását. Kerülje gyújtóforrás létrehozását, amíg az üzemanyag teljesen el nem párolgott.**
5. Támassza alá a gépet emelőállványokkal; az emelőállványok elhelyezésének tekintetében lásd a gép *kezelői kézikönyvét*.
6. Ha végzett, az emelővel eressze le a gépet, majd távolítsa el az emelőt.

Megjegyzés: Ne működtesse a gépet, amíg rajta van az emelő.



Count on it.