



# Wagenheberbefestigung

## Aufsitzrasenmäher der Serie Titan®

Modellnr. 147-8824

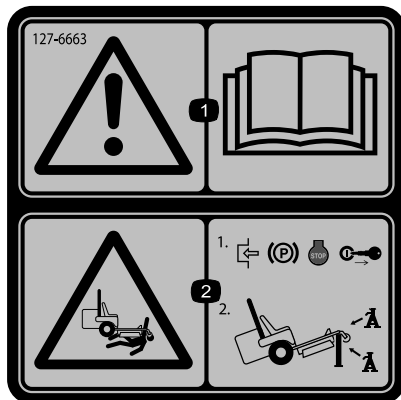
### Installationsanweisungen

## Sicherheit

### Sicherheits- und Bedienungsschilder



Die Sicherheits- und Bedienungsaufkleber sind für den Bediener gut sichtbar und befinden sich in der Nähe der möglichen Gefahrenbereiche. Tauschen Sie beschädigte oder verloren gegangene Aufkleber aus.



decal127-6663

127-6663

1. **Warnung:** Lesen Sie die *Bedienungsanleitung*.
2. **Quetschgefahr:** Aktivieren Sie die Feststellbremse, stellen Sie den Motor ab und ziehen Sie den Schlüssel ab; stützen Sie die Maschine mit Achsständer ab.

## Installation

Bestimmen Sie die linke und rechte Seite der Maschine anhand der üblichen Einsatzposition.

### Vorbereiten der Maschine

#### Nur Benzinmodelle

1. Parken Sie die Maschine auf einer ebenen Fläche.
2. Kuppeln Sie den Zapfwellenantriebsschalter aus.
3. Schieben Sie die Fahrtriebshebel nach außen in die PARK-Stellung.
4. Stellen Sie den Motor ab und ziehen Sie den Zündschlüssel ab.
5. Warten Sie, bis alle beweglichen Teile zum Stillstand gekommen sind.

#### Nur Elektromodelle

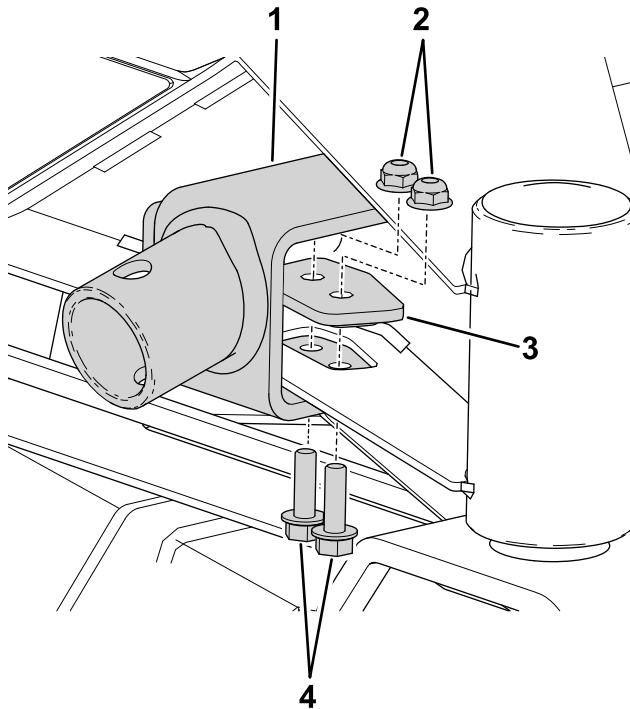
1. Parken Sie die Maschine auf einer ebenen Fläche.
2. Kuppeln Sie den Zapfwellenantriebsschalter aus.
3. Schieben Sie die Fahrtriebshebel nach außen in die NEUTRAL-Stellung.
4. Aktivieren Sie die Feststellbremse.
5. Stellen Sie den Motor ab und ziehen Sie den Zündschlüssel ab.
6. Warten Sie, bis alle beweglichen Teile zum Stillstand gekommen sind.



# Befestigung der Wagenheberhalterung

1. Bringen Sie die Wagenheberbefestigung mit der Stützplatte, zwei Sechskantschrauben und zwei Sicherungsmuttern am Rahmen an der linken Seite der Maschine an (Bild 1).

**Hinweis:** Um den Zugang zu erleichtern, befestigen Sie zuerst den inneren Satz der Befestigungselemente, bevor Sie den äußeren Satz an Befestigungselementen befestigen.



g467128

Bild 1

- |                        |                      |
|------------------------|----------------------|
| 1. Wagenheberhalterung | 3. Stützplatte       |
| 2. Sicherungsmutter    | 4. Sechskantschraube |

2. Ziehen Sie die Schrauben mit 19-25 N·m an.

# Betrieb

## Verwenden der Wagenheberhalterung

### ⚠️ WARNUNG:

Die Maschine könnte auf eine Person fallen und schwere oder tödliche Verletzungen verursachen.

- Lesen und verstehen Sie die *Bedienungsanleitung*, bevor Sie Wartungsaufgaben durchführen.
- Stellen Sie immer den Motor ab, aktivieren Sie die Feststellbremse und ziehen Sie den Zündschlüssel ab, bevor Sie Wartungsarbeiten an der Maschine ausführen.
- Lassen Sie die Maschine nicht für längere Zeit auf dem Wagenheber angehoben.
- Verwenden Sie einen Wagenheber immer auf einer ebenen Fläche.
- Stellen Sie sicher, dass der Wagenheber ordnungsgemäß an der Wagenheberhalterung sitzt und mit dem Wagenheberstift befestigt ist.
- Verlassen Sie sich nicht ausschließlich auf den Wagenheber als Stütze. Verwenden Sie geeignete Achsständer oder entsprechende Stützen.
- Besteigen Sie den Mäher nicht oder steigen von ihm nicht ab, wenn er mit dem Wagenheber angehoben ist.
- Vergewissern Sie sich vor jedem Gebrauch, dass der Wagenheber und die Wagenheberhalterung ordnungsgemäß funktionieren und keine Anzeichen von Beschädigungen aufweisen.

**Hinweis:** Verwenden Sie einen vom Hersteller zugelassenen Wagenheber, der mit der Wagenheberbefestigung eine Hubkapazität von mindestens 907 kg hat.

1. Stellen Sie die Maschine auf einer ebenen Fläche ab, kuppeln Sie den Zapfwellenantriebsschalter aus und schieben Sie die Fahrtriebshebel nach außen in die PARK-Stellung.

**Hinweis:** Stellen Sie an elektrisch betriebenen Modellen die Fahrtriebshebel nach außen

in die NEUTRAL-Stellung und aktivieren die Feststellbremse.

2. Stellen Sie die Maschine ab, ziehen Sie den Schlüssel ab und warten Sie, bis alle beweglichen Teile zum Stillstand gekommen sind.
3. Befestigen Sie den Wagenheber mit dem Wagenheberstift an der Wagenheberhalterung (Bild 2).

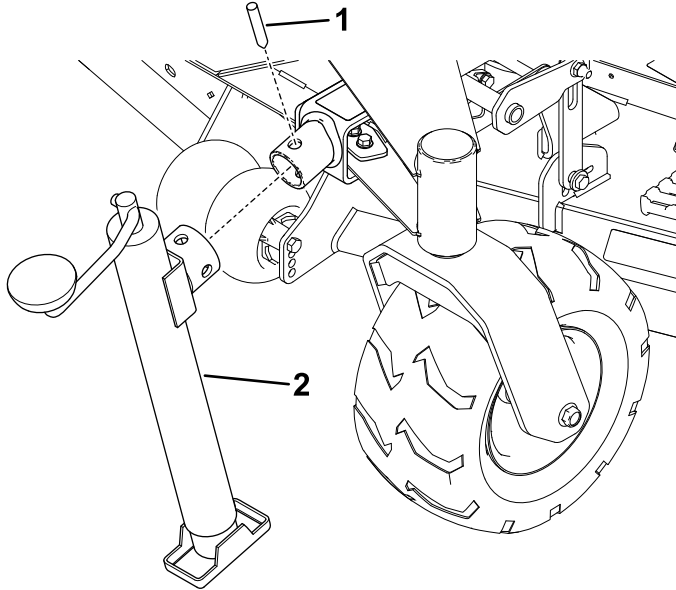


Bild 2

g467142

1. Wagenheberstift                      2. Wagenheber

4. Drehen Sie den Bügel am Wagenheber, um die Maschine auf die gewünschte Höhe anzuheben.

**⚠️ WARNUNG:**

**Das Anheben der Maschine kann zu Kraftstoffverschüttungen führen.**

- Prüfen Sie auf Kraftstoffverschüttungen bzw. -leckagen, bevor Sie Wartungsarbeiten durchführen.
  - Wenn Sie ein Kraftstoffleck feststellen, senken Sie die Maschine sofort ab und versuchen Sie nicht, den Motor zu starten. Vermeiden Sie, eine Zündquelle zu erzeugen, bis die Kraftstoffdämpfe verdunstet sind.
5. Stützen Sie die Maschine mit Achsständern ab; Informationen zu den Hebepunkten finden Sie in der *Bedienungsanleitung* Ihrer Maschine.
  6. Senken Sie nach Abschluss der Arbeiten den Wagenheber ab, um die Maschine abzusenken und entfernen Sie den Wagenheber.



**Count on it.**