



Stödhandtagssats

TimeCutter®/Titan® åkgräsklippare

Modellnr 161-4450

Monteringsanvisningar

Montering

Lösa delar

Använd diagrammet nedan för att kontrollera att alla delar finns med.

Beskrivning	Antal	Användning
Inga delar krävs	–	Förbereda maskinen.
Stödhandtag Sprint (med spår) Bricka (3/8 tum) Fästring	1 1 1 1	Montera stödhandtaget.
Stödhandtagsfäste Sextantsflänsskruv (gångformande – 5/16 x 3/4 tum)	1 2	Montera stödhandtagsfästet.
Sprint (med spår) Bricka (3/8 tum) Fästring	1 1 1	Montera stödhandtaget.
Handtagshållare Ansattsskruv (1/4 x 1/2 tum)	1 1	Montera handtagshållaren.

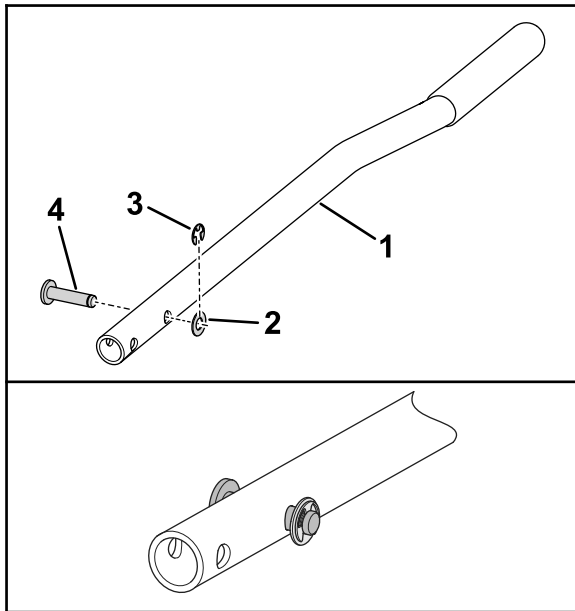
Förbereda maskinen

1. Parkera maskinen på en plan yta.
2. Koppla ur knivstyrningsbrytaren.
3. För rörelse-reglagespakarna utåt till PARKERINGSLÄGET.
4. Stäng av motorn och ta ut nyckeln.



Montera stödhandtaget

1. Montera sprinten med spår genom hålet i stödhandtaget enligt [Figur 1](#).



Figur 1

g464941

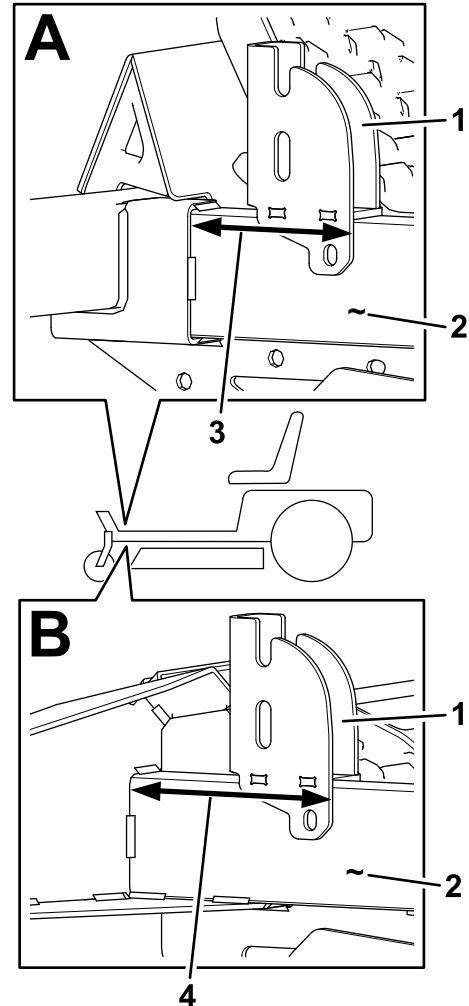
- | | |
|--------------------------------|----------------------|
| 1. Stödhandtag | 3. Fästring |
| 2. Bricka ($\frac{3}{8}$ tum) | 4. Sprint (med spår) |

2. Fäst sprinten på handtaget med brickan ($\frac{3}{8}$ tum) och fästningen ([Figur 1](#)).

Montera stödhandtagsfästet

Mäta och borra hål i ramskenan

1. Håll stödhandtagsfästet mot den vänstra ramskenan och placera det enligt måttet för din specifika modell ([Figur 2](#)).



Figur 2

A: TimeCutter-modeller. B: Titan-modeller.

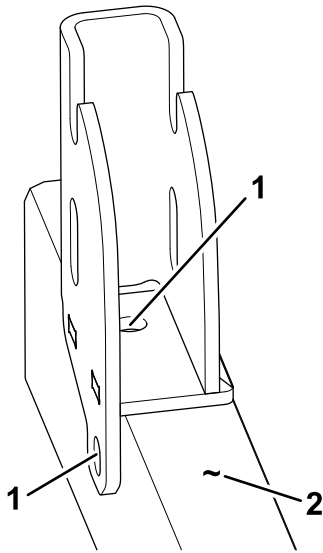
g464996

- | | |
|----------------------|-----------|
| 1. Stödhandtagsfäste | 3. 113 mm |
| 2. Vänster ramskena | 4. 146 mm |

2. Använd stödhandtagsfästet som mall och gör markeringar genom hålen på ramskenan ([Figur 3](#)).

Montera stödhandtaget

1. Passa in det nedre hålet i stödhandtaget med den stängda skåran i stödhandtagsfästet enligt Figur 5.



Figur 3

g465023

1. Märk ut och borra hål här. 2. Vänster ramskena

3. Borra hål på de markerade platserna med ett borrar (9/32 tum) enligt Figur 3.

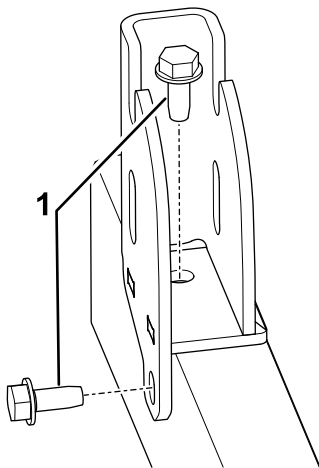
⚠ VARNING

Borrning utan skyddsglasögon kan resultera i att partiklar hamnar i ögonen och skadar ögonen.

Använd alltid ögonskydd när du borrar.

Fästa monteringsfästet på ramskenan

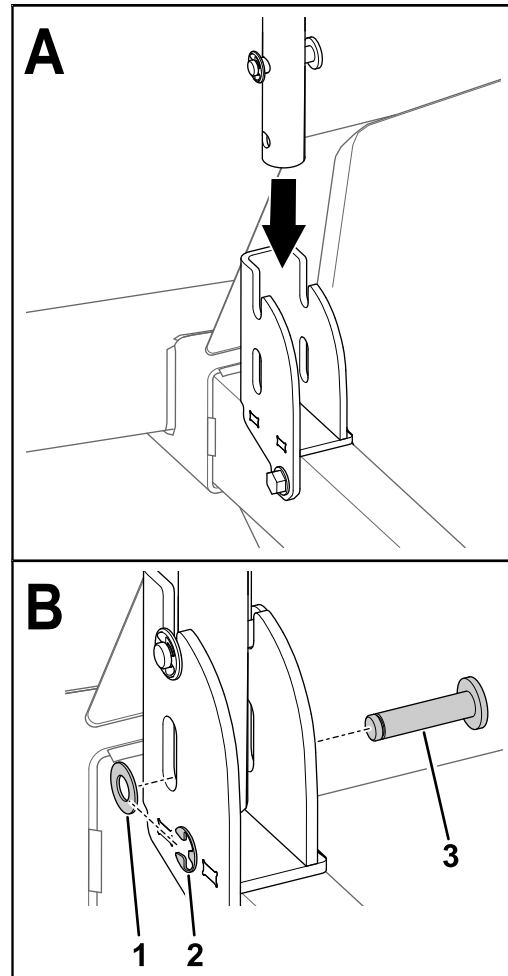
Fäst monteringsfästet på sidan av den vänstra ramskenan med två gängformande sexkantsflänsskruvar.



Figur 4

g465027

1. Sexkantsflänsskruv (gängformande – 5/16 x 3/4 tum)



Figur 5

TimeCutter-modell visas

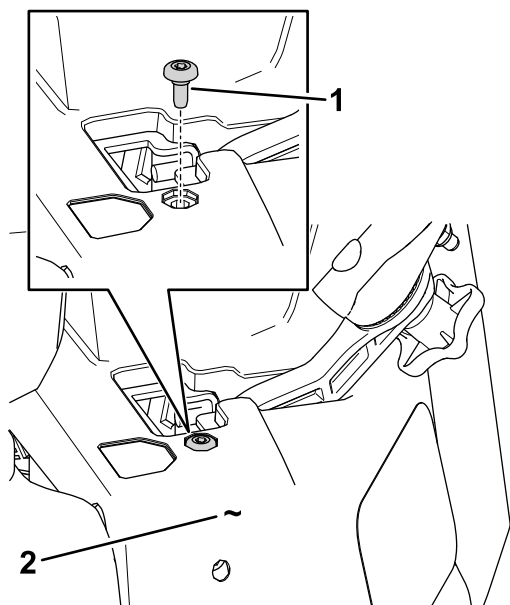
g465144

1. Bricka (3/8 tum)
2. Fästring
3. Sprint (med spår)

2. Montera sprinten med spår genom spåret i fästet och hålet i stödhandtaget (Figur 5).
3. Fäst sprinten på fästet och handtaget med brickan (3/8 tum) och fästringen (Figur 5).

Montera handtagshållaren

1. Ta bort den befintliga ansatsskruven som håller fast maskinens vänstra kapsel på maskinen (Figur 6).

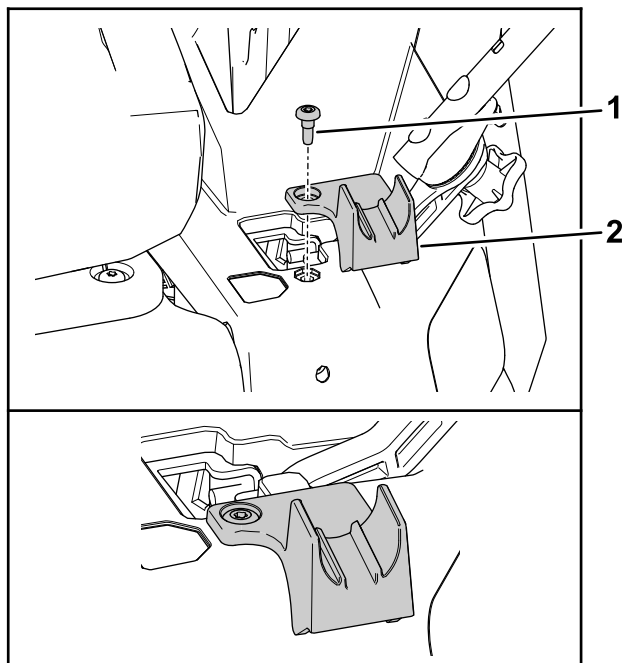


Figur 6

g465175

1. Befintlig ansatsskruv
2. Vänster kapsel

2. Passa in handtagshållaren mot vänster kapsel enligt Figur 7.



Figur 7

g465176

1. Ansatsskruv ($\frac{1}{4} \times \frac{1}{2}$ tum)
2. Hållare

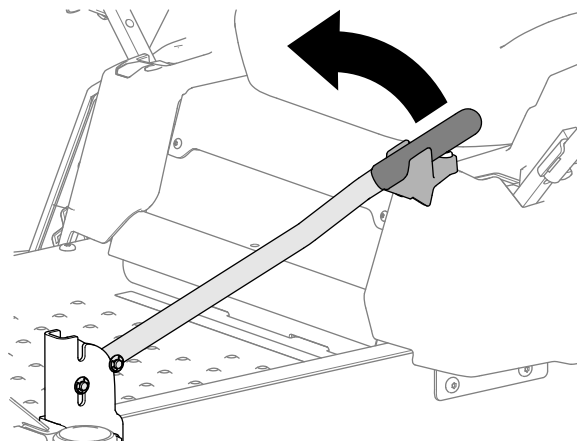
3. Fäst hållaren på kapseln (Figur 7) med ansatsskruven ($\frac{1}{4} \times \frac{1}{2}$ tum) från satsen.

Körning

Förlänga stödhandtaget

Vrid stödhandtaget till förlängningsläget när maskinen står stilla och du kliver i och ur maskinen.

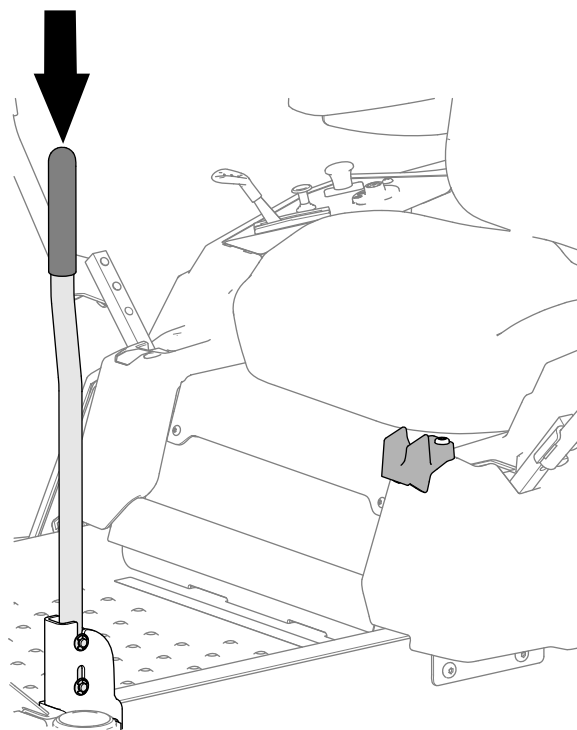
1. Vrid stödhandtaget enligt Figur 8.



Figur 8

g465177

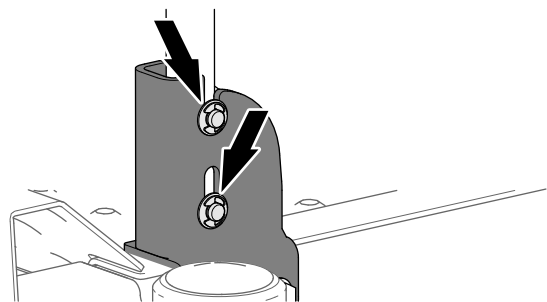
2. Sänk stödhandtaget enligt Figur 9.



Figur 9

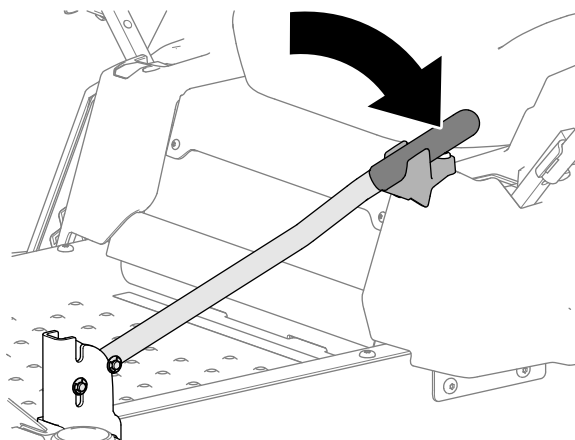
g465178

3. Se till att stödhandtaget sitter ordentligt i skårorna enligt Figur 10.



Figur 10

g465179



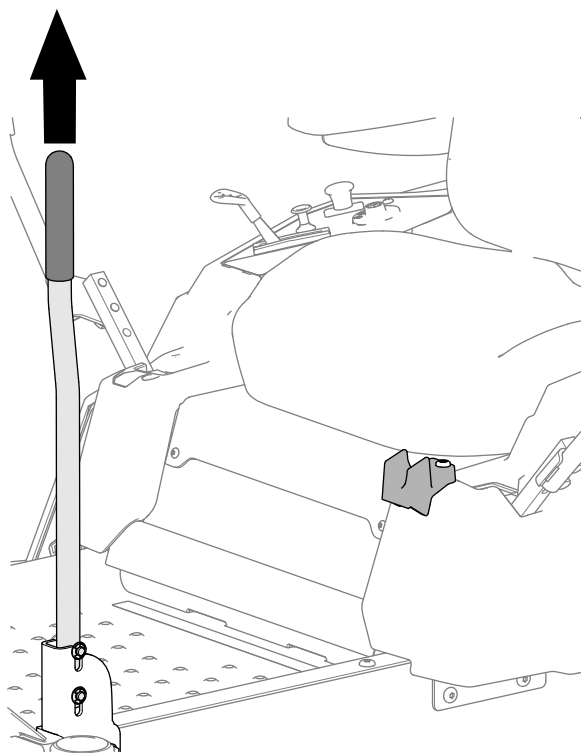
Figur 12

g465191

Förvara stödhandtaget

Viktigt: Vrid stödhandtaget till förvaringsläget medan du använder maskinen.

1. Lyft stödhandtaget enligt [Figur 11](#).



Figur 11

g465190

2. Roter stödhandtaget helt enligt [Figur 12](#).

Anteckningar:

Anteckningar:



Count on it.