



Støttestangsett

TimeCutter®/Titan®-plentraktor

Modellnr. 161-4450

Installasjonsveiledning

Montering

Løse deler

Bruk diagrammet nedenfor som en sjekklister for å kontrollere at alle delene er sendt.

Beskrivelse	Ant.	Bruk
Ingen deler er nødvendige	–	Klargjøre maskinen.
Støtتهåndtak Tapp (med spor) Skive (3/8 tomme) Låsering	1 1 1 1	Monter støtتهåndtaket.
Støtتهåndtaksbrakett Bolt med sekskantet flenshode (gjengeskjærende – 5/16 x 3/4 tomme)	1 2	Monter støtتهåndtaksbraketten.
Tapp (med spor) Skive (3/8 tomme) Låsering	1 1 1	Monter støtتهåndtaket.
Håndtaksholder Ansatskrue (1/4 x 1/2 tomme)	1 1	Monter håndtaksholderen.

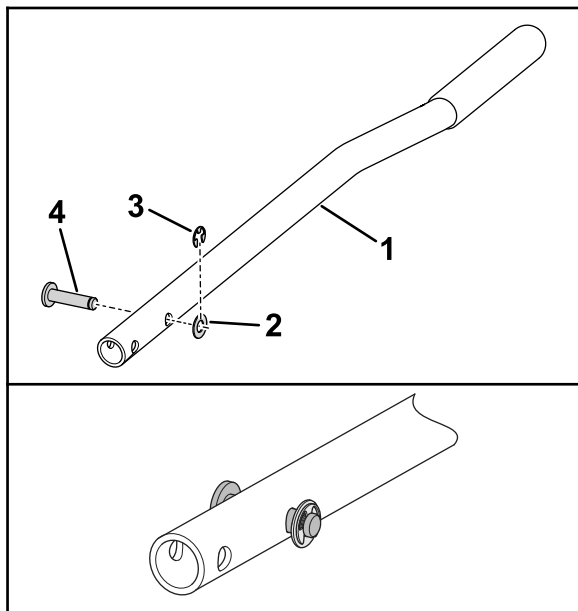
Klargjøre maskinen

1. Parker maskinen på en jevn flate.
2. Koble fra knivkontrollbryteren.
3. Flytt bevegelseskontrollspakene utover til PARKERINGSSTILLINGEN.
4. Slå av motoren og ta ut nøkkelen.



Montere støttehåndtaket

1. Monter den sporede tapp gjennom hullet i støttehåndtaket, som vist i [Figur 1](#).



Figur 1

g464941

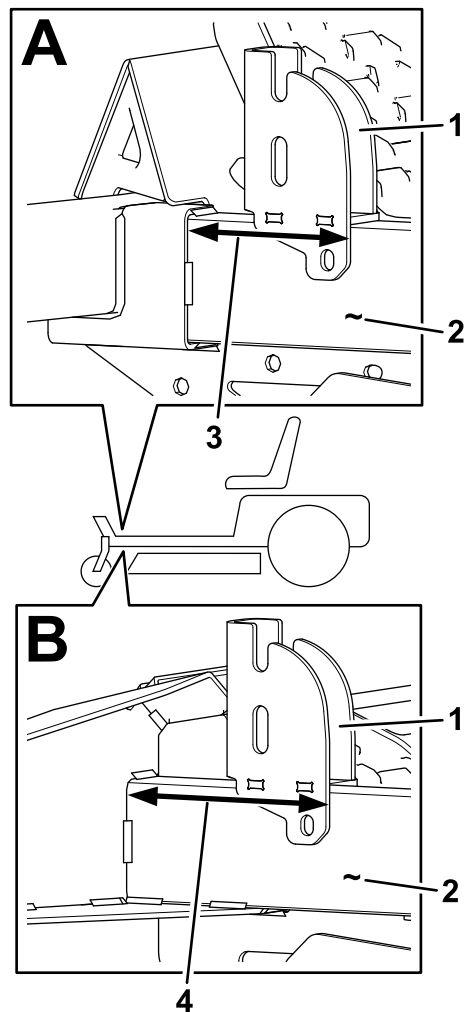
- | | |
|----------------------|--------------------|
| 1. Støttehåndtak | 3. Låsering |
| 2. Skive (3/8 tomme) | 4. Tapp (med spor) |

2. Monter tapp til håndtaket med skiven (3/8 tomme) og låseringen ([Figur 1](#)).

Montere støttehåndtaksbraketten

Måle og bore hull i rammeskinnen

1. Hold støttehåndtaksbraketten mot den venstre rammeskinnen, og plasser den i henhold til målingen for din bestemte modell ([Figur 2](#)).



Figur 2

A: TimeCutter-modeller. B: Titan-modeller.

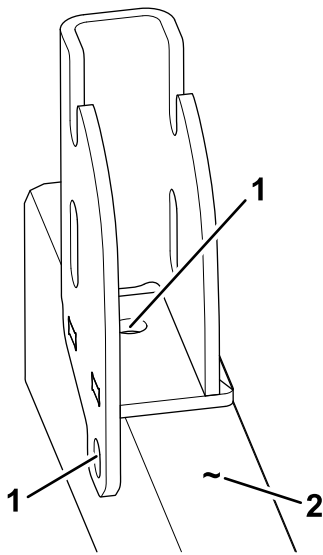
g464996

- | | |
|--------------------------|-----------|
| 1. Støttehåndtaksbrakett | 3. 113 mm |
| 2. Venstre rammeskinne | 4. 146 mm |

2. Bruk støttehåndtaksbraketten som mal, og tegn merker gjennom hullene på rammeskinnen ([Figur 3](#)).

Montere støttehåndtaket

1. Innrett det nedre hullet i støttehåndtaket etter det lukkede sporet i støttehåndtaksbraketten, som vist i [Figur 5](#).



Figur 3

g465023

1. Marker og bor hull her.
2. Venstre rammeskinne

3. Bor hull på de merkede stedene med et bor (9/32 tomme) som vist i [Figur 3](#).

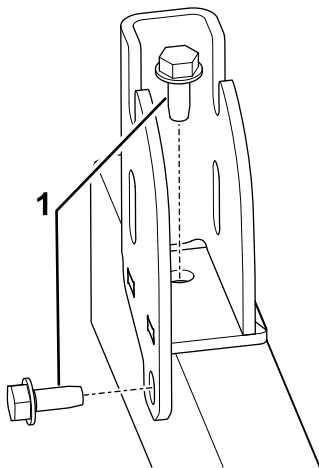
⚠ ADVARSEL

Bruk av drill uten egnede vernebriller kan føre til at det kommer rusk inn i øynene og forårsake skade.

Bruk alltid vernebriller når du borer.

Montere braketten til rammeskinnen

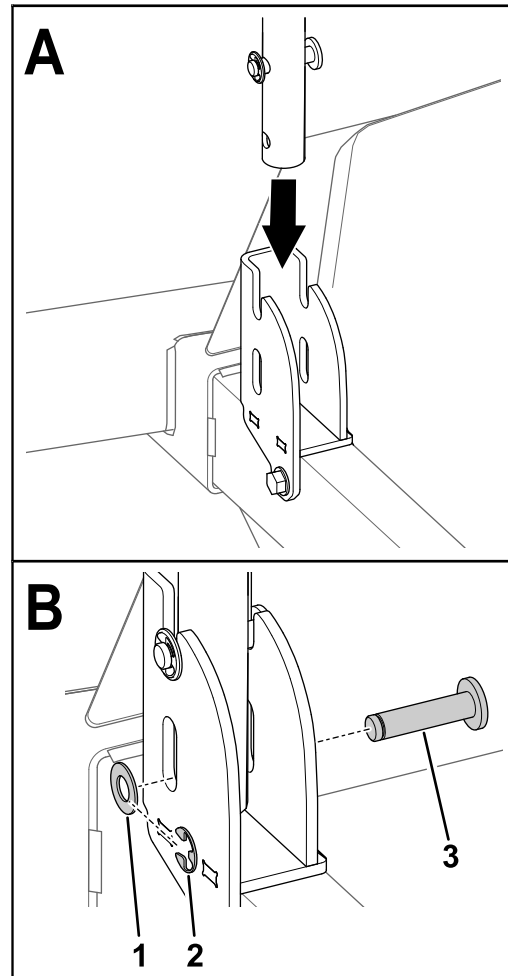
Monter braketten til siden av den venstre rammeskinnen ved hjelp av to gjengeskjærende bolter med sekskantet flenshode.



Figur 4

g465027

1. Bolt med sekskantet flenshode (gjengeskjærende – 5/16 x 3/4 tomme)



Figur 5

TimeCutter-modell vist

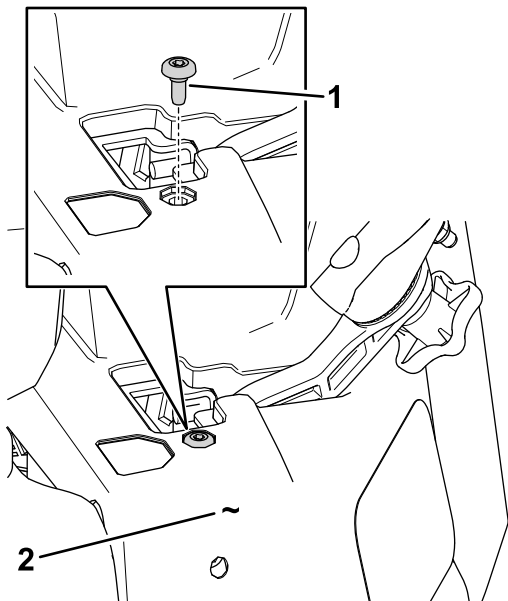
g465144

1. Skive (3/8 tomme)
2. Låsering
3. Tapp (med spor)

2. Monter den sporede tappene gjennom sporet i braketten og hullet i støttehåndtaket ([Figur 5](#)).
3. Monter tappene til braketten og håndtaket med skiven (3/8 tomme) og låseringen ([Figur 5](#)).

Montere håndtaksholderen

1. Fjern den eksisterende ansatsskrue som monterer venstre pod til maskinen (Figur 6).

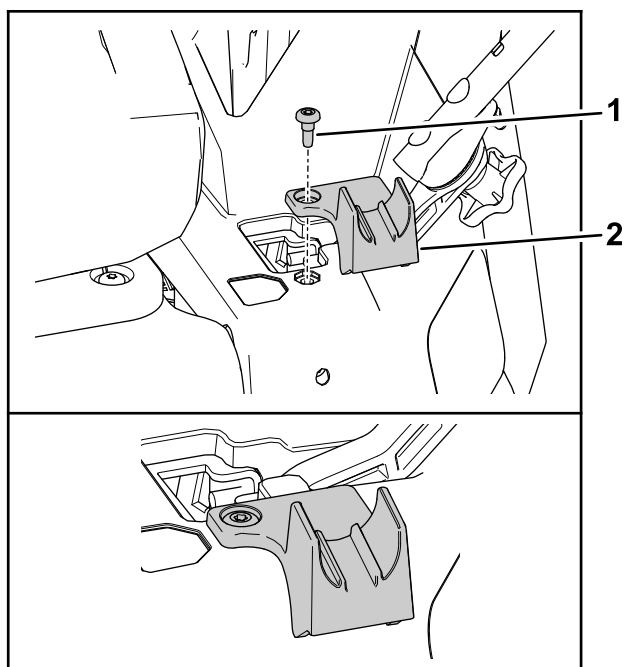


Figur 6

g465175

1. Eksisterende ansatsskrue
2. Venstre kasse

2. Innrett håndtaksholderen etter den venstre kassen, som vist i Figur 7.



Figur 7

g465176

1. Ansatsskrue
($\frac{1}{4}$ x $\frac{1}{2}$ tomme)
2. Holder

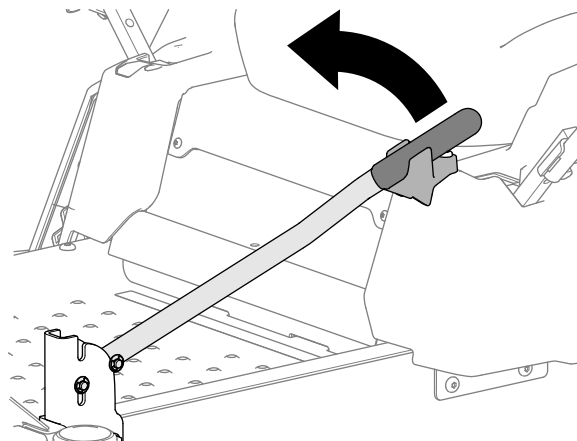
3. Monter holderen til poden (Figur 7) med ansatsskruen ($\frac{1}{4}$ x $\frac{1}{2}$ tomme) fra settet.

Bruk

Forlenge støttehåndtaket

Roter støttehåndtaket til forlenget posisjon når maskinen er i ro og du går på og av maskinen.

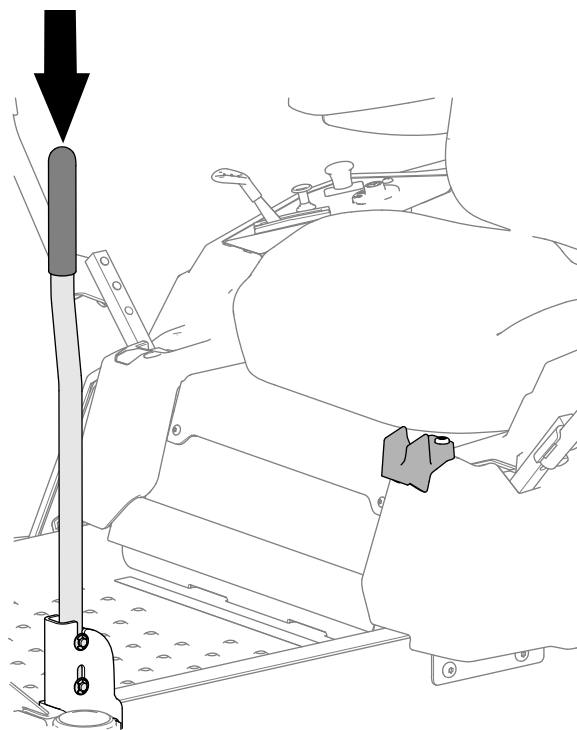
1. Roter støttehåndtaket, som vist i Figur 8.



Figur 8

g465177

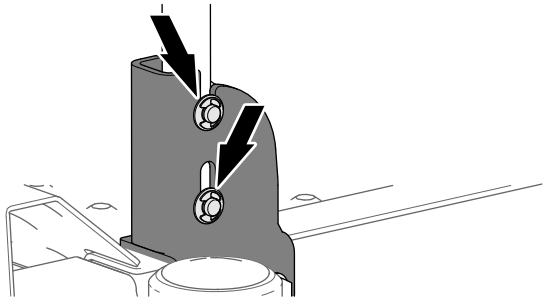
2. Senk støttehåndtaket, som vist i Figur 9.



Figur 9

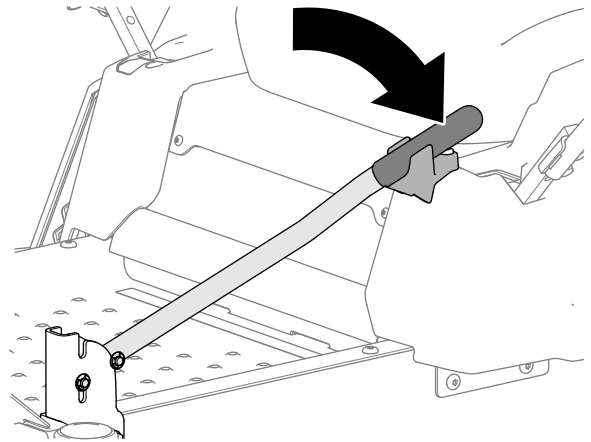
g465178

3. Påse at støttehåndtaket er helt på plass i brakettsporene, som vist i Figur 10.



Figur 10

g465179



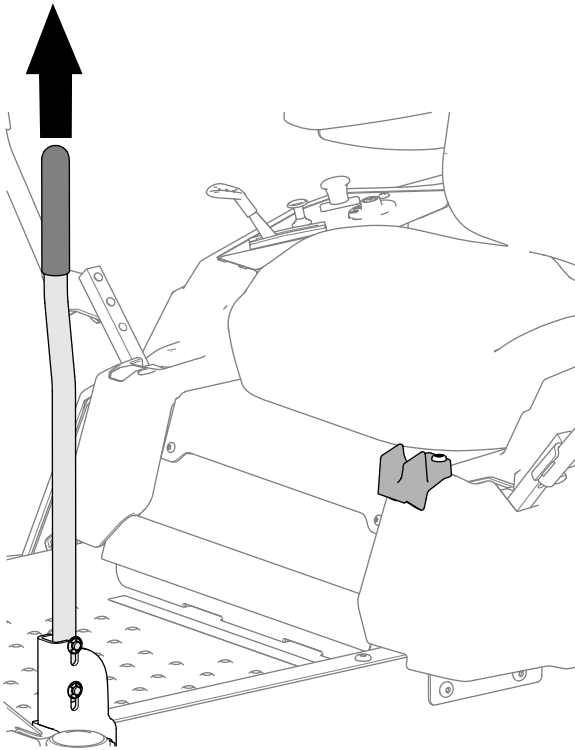
Figur 12

g465191

Oppbevare støttehåndtaket

Viktig: Roter støttehåndtaket til oppbevaringsposisjonen når du bruker maskinen.

1. Løft støttehåndtaket, som vist i [Figur 11](#).



Figur 11

g465190

2. Roter støttehåndtaket fullt ut, som vist i [Figur 12](#).

Notat:

Notat:



Count on it.