



Kit barra di trazione assistita

Tosaerba con operatore a bordo TimeCutter®/Titan®

N° del modello 161-4450

Istruzioni di installazione

Installazione

Parti sciolte

Verificate che sia stata spedita tutta la componentistica, facendo riferimento alla seguente tabella.

Descrizione	Qté	Uso
Non occorrono parti	–	Preparazione della macchina.
Maniglia per trazione assistita	1	Montate la maniglia per trazione assistita.
Perno (scanalato)	1	
Rondella (3/8")	1	
Anello di ritenuta	1	
Staffa della maniglia per trazione assistita	1	Montate la staffa della maniglia per trazione assistita.
Bullone a testa esagonale flangiata (autofilettante, 5/16" x 3/4")	2	
Perno (scanalato)	1	Installazione della maniglia per trazione assistita.
Rondella (3/8")	1	
Anello di ritenuta	1	
Fermo della stegola	1	Montaggio del fermo della stegola.
Vite di spallamento (1/4" x 1/2")	1	

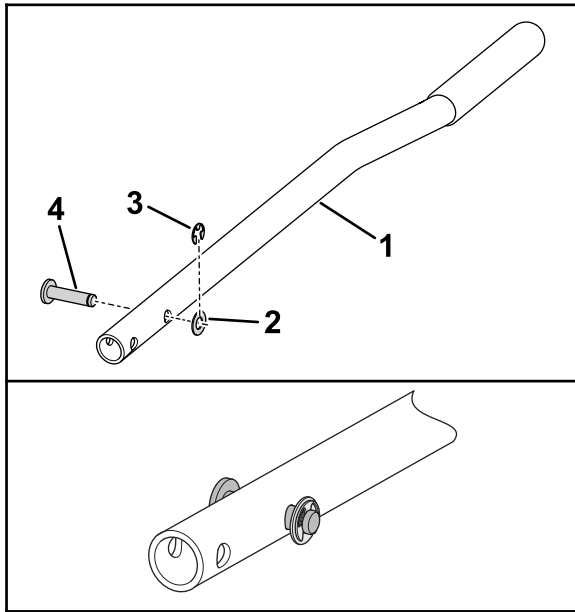
Preparazione della macchina

1. Parcheggiate la macchina su un terreno pianeggiante.
2. Disinnestate il comando delle lame.
3. Mettete le leve di controllo del movimento in posizione di PARCHEGGIO.
4. Spegnete il motore e togliete la chiave.



Montaggio della maniglia per trazione assistita

1. Inserite il perno scanalato nel foro della maniglia per trazione assistita come illustrato nella [Figura 1](#).



g464941

Figura 1

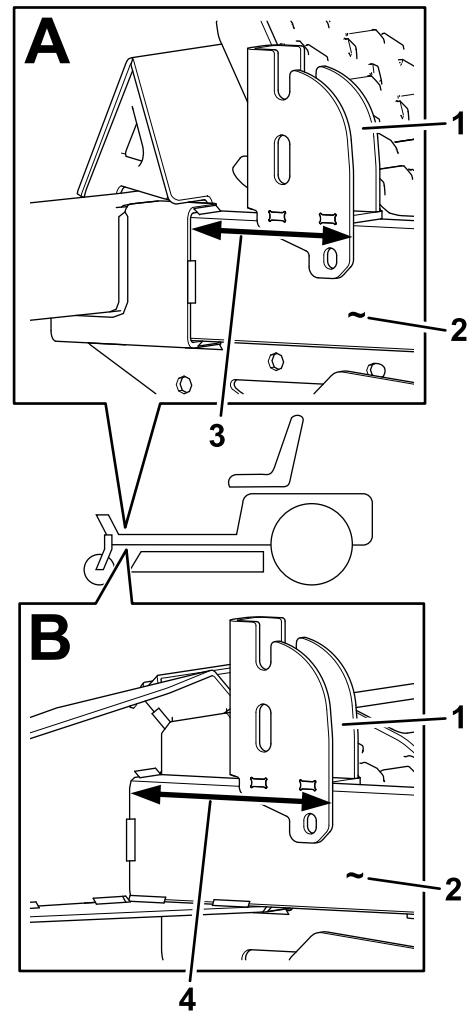
- | | |
|------------------------------------|-----------------------|
| 1. Maniglia per trazione assistita | 3. Anello di ritenuta |
| 2. Rondella ($\frac{3}{8}$ " | 4. Perno (scanalato) |

2. Assicurate il perno alla maniglia con la rondella ($\frac{3}{8}$ " e l'anello di ritenuta ([Figura 1](#)).

Montaggio della staffa della maniglia per trazione assistita

Misurazione e pratica dei fori nella guida del telaio

1. Tenete la staffa della maniglia per trazione assistita contro la guida sinistra del telaio e posizionala in base alle misure del vostro modello ([Figura 2](#)).



g464996

Figura 2

A: modelli TimeCutter. B: modelli Titan.

- | | |
|---|-----------|
| 1. Staffa della maniglia per trazione assistita | 3. 113 mm |
| 2. Guida sinistra telaio | 4. 146 mm |

2. Utilizzando la staffa della maniglia per trazione assistita come modello, marcate la posizione dei fori sulla guida del telaio ([Figura 3](#)).

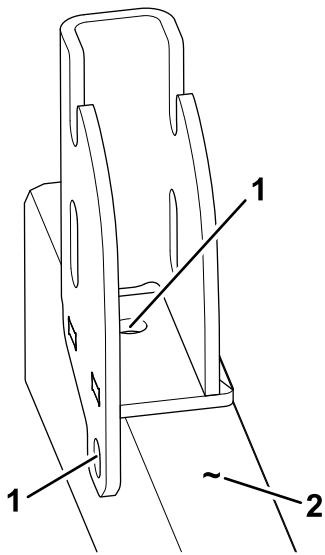


Figura 3

g465023

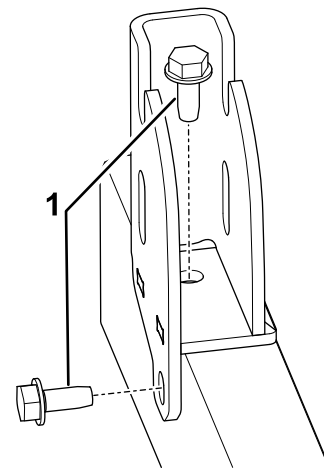


Figura 4

g465027

1. Marcate e praticate qui i fori.
2. Guida sinistra telaio

3. Praticate i fori nei punti indicati utilizzando una punta per trapano da 9/32", come illustrato nella [Figura 3](#).

⚠ AVVERTENZA

L'utilizzo di un trapano senza un'adeguata protezione per gli occhi può permettere la penetrazione di detriti negli occhi, causando lesioni.

Quando praticate fori, indossate sempre una protezione per gli occhi.

Fissaggio della staffa alla guida del telaio

Fissate la staffa sul lato della guida sinistra del telaio utilizzando 2 bulloni a testa esagonale flangiata autofilettanti.

Installazione della maniglia per trazione assistita

1. Allineate il foro inferiore della maniglia per trazione assistita con la fessura chiusa della staffa della maniglia per trazione assistita, come illustrato nella [Figura 5](#).

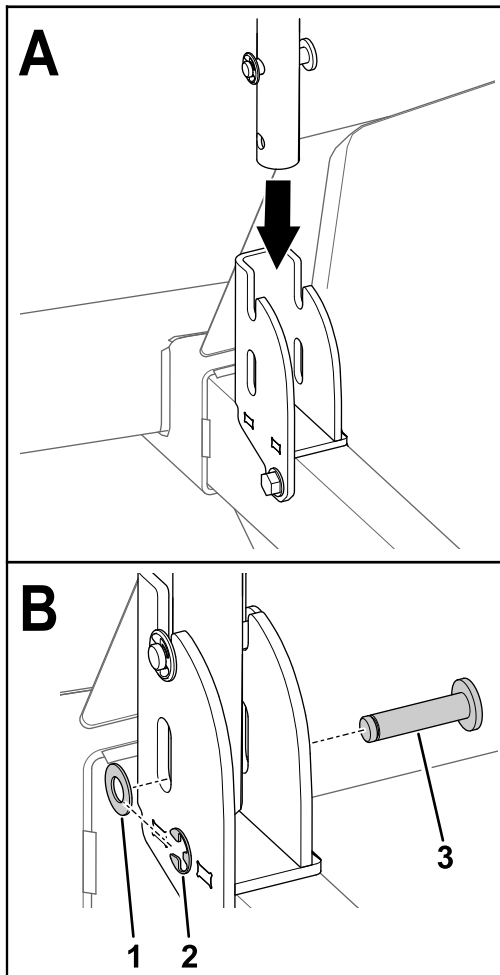


Figura 5

Modello TimeCutter illustrato

1. Rondella ($\frac{3}{8}$ "
2. Anello di ritenuta
3. Perno (scanalato)

2. Inserite il perno scanalato nel foro della staffa e il foro della maniglia per trazione assistita ([Figura 5](#)).
3. Assicurate il perno alla staffa e alla maniglia con la rondella ($\frac{3}{8}$ " e l'anello di ritenuta ([Figura 5](#)).

Montaggio del fermo della stegola

1. Rimuovete la vite di spallamento esistente che fissa il guscio sinistro alla macchina ([Figura 6](#)).

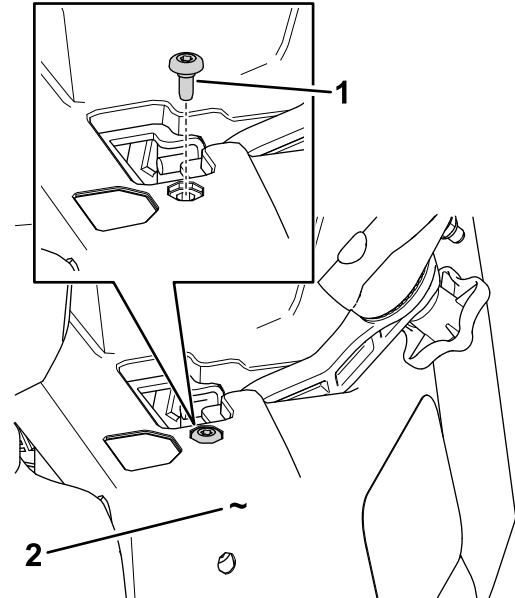


Figura 6

1. Vite di spallamento esistente
2. Guscio sinistro

2. Allineate il fermo della stegola al guscio sinistro come mostrato nella [Figura 7](#).

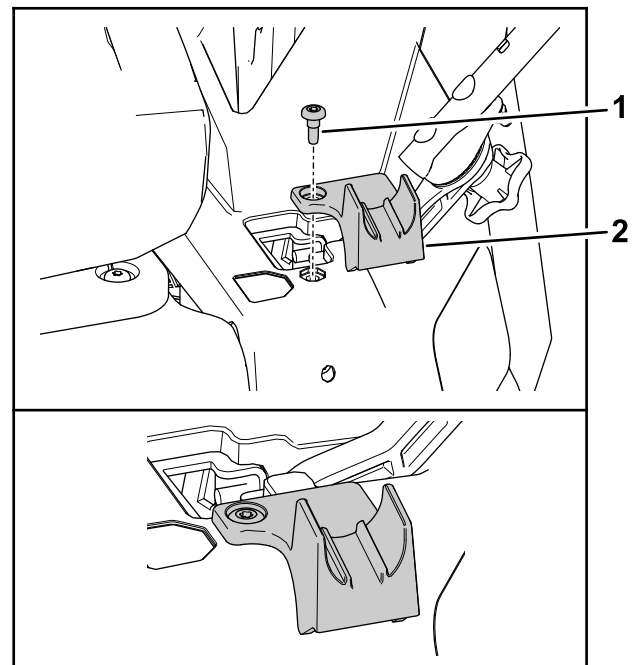


Figura 7

1. Vite di spallamento ($\frac{1}{4}$ " x $\frac{1}{2}$ "
2. Fermo

3. Fissate il fermo al guscio (Figura 7) con la vite di spallamento del kit ($\frac{1}{4}$ " x $\frac{1}{2}$ ").

Funzionamento

Estensione della maniglia per trazione assistita per trazione assistita

Ruotate la maniglia per trazione assistita nella posizione di estrazione quando la macchina è ferma e quando salite e scendete da essa.

1. Ruotate la maniglia per trazione assistita come illustrato nella Figura 8.

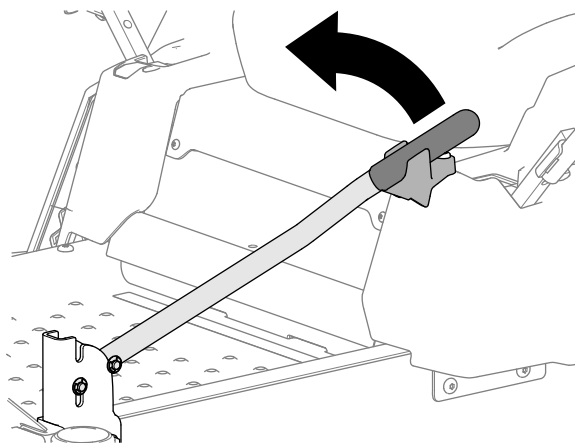


Figura 8

g465177

2. Abbassate la maniglia per trazione assistita come mostrato nella Figura 9.

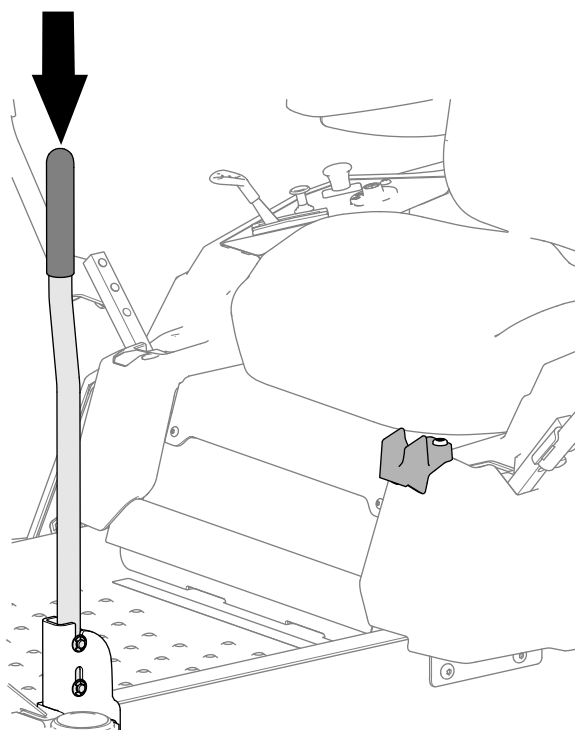


Figura 9

g465178

3. Assicuratevi che la maniglia per trazione assistita sia completamente inserita nelle fessure della staffa, come illustrato nella [Figura 10](#).

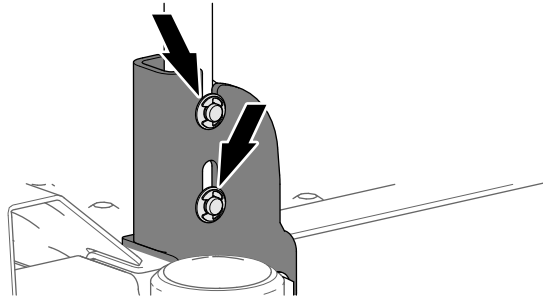


Figura 10

g465179

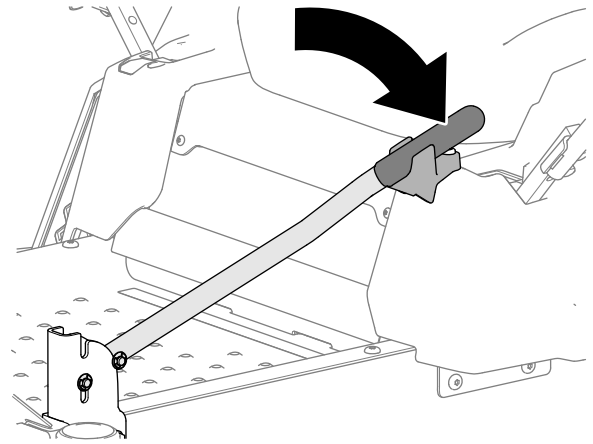


Figura 12

g465191

Maniglia per trazione assistita in posizione di riposo

Importante: Ruotate la maniglia per trazione assistita nella posizione di riposo mentre azionate la macchina.

1. Sollevate la maniglia per trazione assistita come mostrato nella [Figura 11](#).

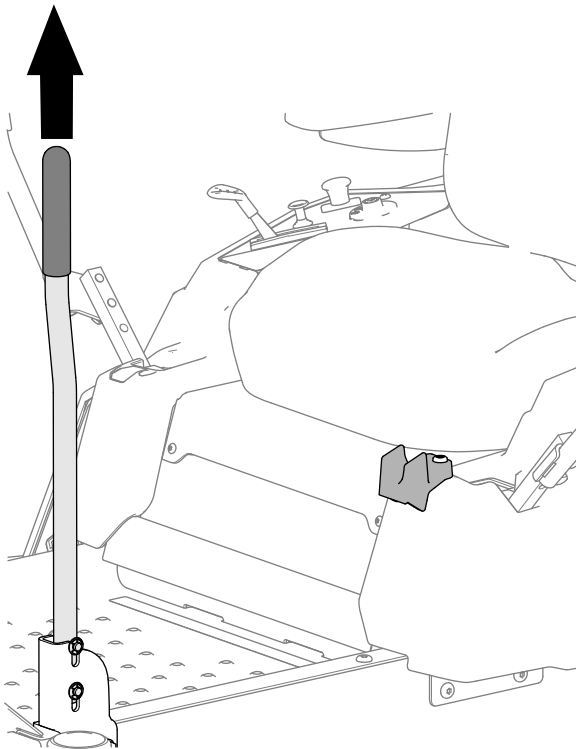


Figura 11

g465190

2. Ruotate completamente la maniglia per trazione assistita come mostrato nella [Figura 12](#).

Note:



Count on it.