

Kit compteur horaire

Tondeuse à rayon de braquage zéro

N° de modèle 147-8791

Instructions de montage

Montage

Pièces détachées

Reportez-vous au tableau ci-dessous pour vérifier si toutes les pièces ont été expédiées.

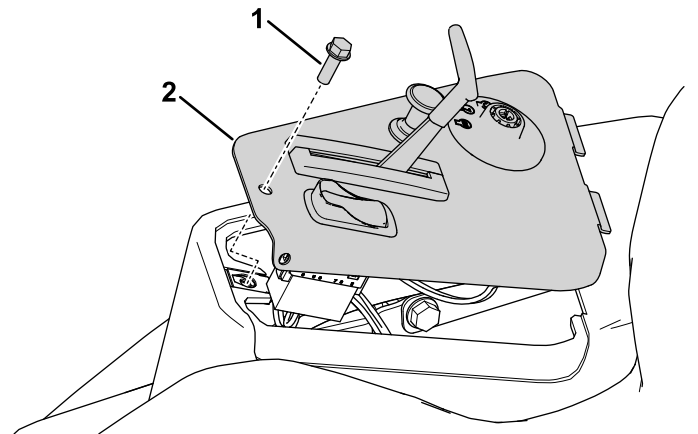
Description	Qté	Utilisation
Aucune pièce requise	–	Préparation de la machine.
Compteur horaire	1	Installation du compteur horaire.

Préparation de la machine

1. Garez la machine sur une surface plane et horizontale.
2. Désengagez la commande des lames.
3. Poussez les leviers de commande de déplacement vers l'extérieur, à la position STATIONNEMENT.
4. Coupez le moteur et enlevez la clé.
5. Attendez l'arrêt complet de toutes les pièces mobiles.
6. Laissez refroidir les composants de la machine.

Installation du compteur horaire

1. Déposez le panneau de commande de la machine en retirant le boulon et en faisant coulisser le panneau vers l'avant (Figure 1).



g469077

Figure 1

1. Boulon
2. Panneau de commande

2. Localisez l'emplacement de la découpe pour le compteur horaire dans le panneau de commande et découpez une « X » dans l'autocollant (Figure 2).



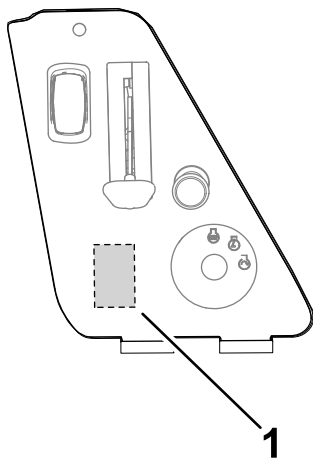


Figure 2

g468147

1. Emplacement de la découpe

3. Insérez le compteur horaire dans l'emplacement découpé en prenant soin d'orienter le symbole du sablier vers l'accélérateur (Figure 3).

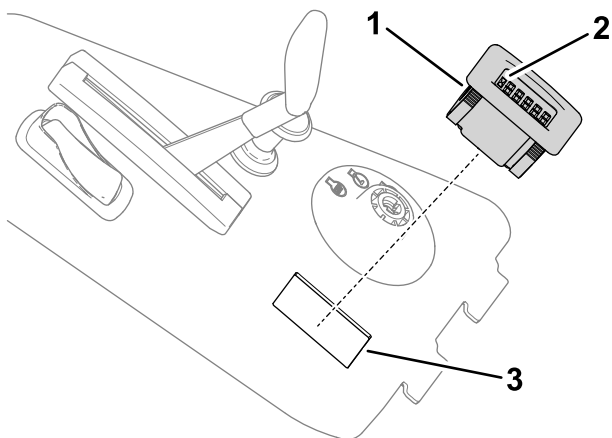


Figure 3

g468149

1. Compteur horaire
2. Symbole du sablier
3. Découpe dans le panneau de commande

4. Localisez le faisceau principal qui rejoint le commutateur d'allumage et le connecteur du compteur horaire fixé au faisceau (Figure 4).

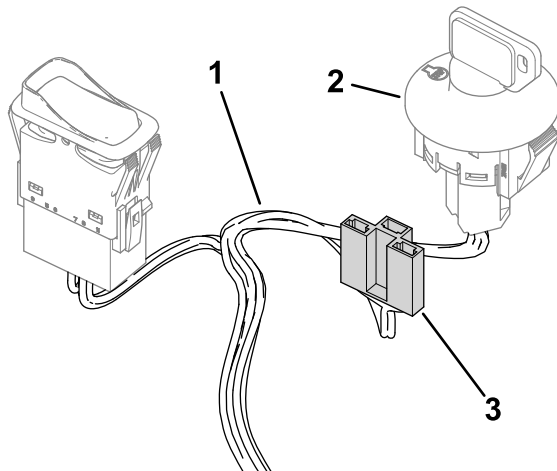


Figure 4

g468148

1. Faisceau de câblage
2. Commutateur d'allumage
3. Connecteur du compteur horaire

5. Branchez le compteur horaire sur le connecteur correspondant.
6. Reposez le panneau de commande; inversez les opérations de la procédure 1.