



# Ställdon, utbytessats

## Z Master® 4000-serien

Modellnr 161-3549

### Monteringsanvisningar

# Montering

## Lösa delar

Använd diagrammet nedan för att kontrollera att alla delar finns med.

| Tillvägagångssätt | Beskrivning  | Antal                           | Användning   |
|-------------------|--|---------------------------------|--|
| <b>1</b>          | Inga delar krävs   | –                               | Förbereda maskinen.                                    |
| <b>2</b>          | Inga delar krävs   | –                               | Avlägsna ställdonet.                                   |
| <b>3</b>          | Borrmall   | 1                               | Borra hål i ramen med hjälp av den medföljande mallen. |
| <b>4</b>          | Ställdon<br>Skruvar med runt huvud<br>Låsmuttrar<br>Fäste<br>Ställdonets svängtapp<br>Sprint<br>Ansatskruv | 1<br>3<br>2<br>1<br>1<br>1<br>1 | Montera ställdonet.                                    |
| <b>5</b>          | Inga delar krävs   | –                               | Kontrollera klippdäckets klipp- och räfshöjd.          |

**Obs:** Vänster och höger sida på maskinen är lika med förarens vänstra respektive högra sida vid normal körning.



6. Koppla loss batteriets minuskabel.

## Förbereda maskinen

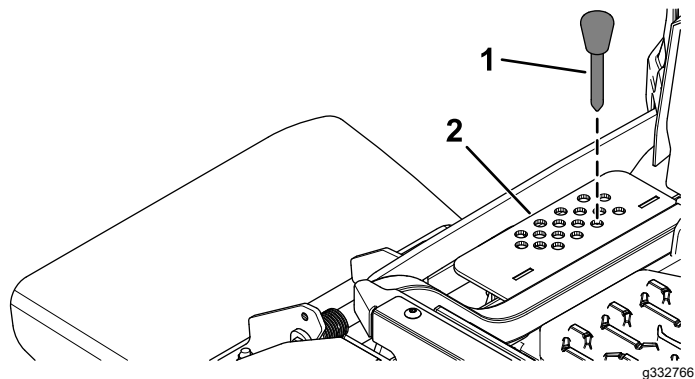
Inga delar krävs

### Tillvägagångssätt

1. Parkera maskinen på en plan yta.
2. Koppla ur knivstyrningsbrytaren.
3. För rörelsereglagen utåt till det NEUTRALA LÅSLÄGET.
4. Koppla in parkeringsbromsen.
5. Stäng av motorn och ta ut nyckeln.

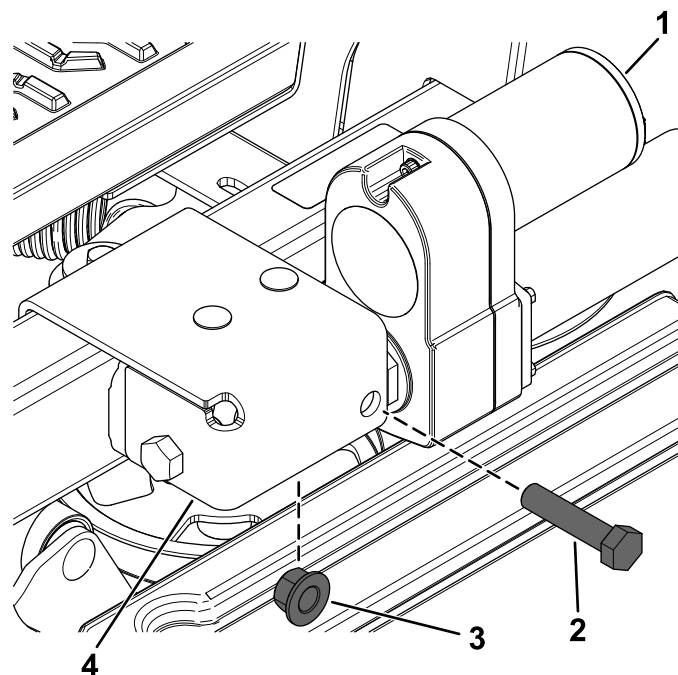


7. Stöd klippdäcket med hjälp av 4 x 4 träklossar.
8. Ta ut klipphöjdssprinten ur klipphöjdsfästet (Figur 1).



Figur 1

1. Klipphöjdssprint
2. Klipphöjdsfäste



Figur 3

1. Ställdon
2. Flänsskruv ( $\frac{1}{2} \times 2 \frac{1}{4}$  tum)
3. Låsmutter ( $\frac{1}{2}$  tum)
4. Yttre ställdonsfäste

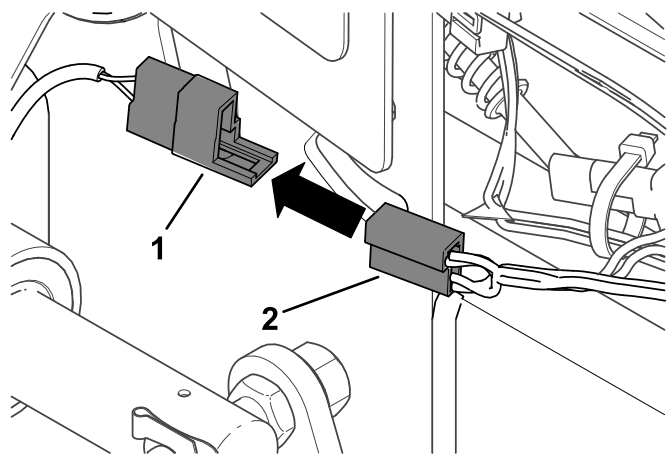
## 2

### Avlägsna ställdonet

Inga delar krävs

#### Tillvägagångssätt

1. Koppla loss ställdonskontakten från maskinen.



Figur 2

1. Ställdonskablage
2. Kablage för elektrisk klippdäckslyft

2. Avlägsna ställdonet. Kassera delar.

## 3

### Borra i ramen

Delar som behövs till detta steg:

- |   |         |
|---|---------|
| 1 | Bormall |
|---|---------|

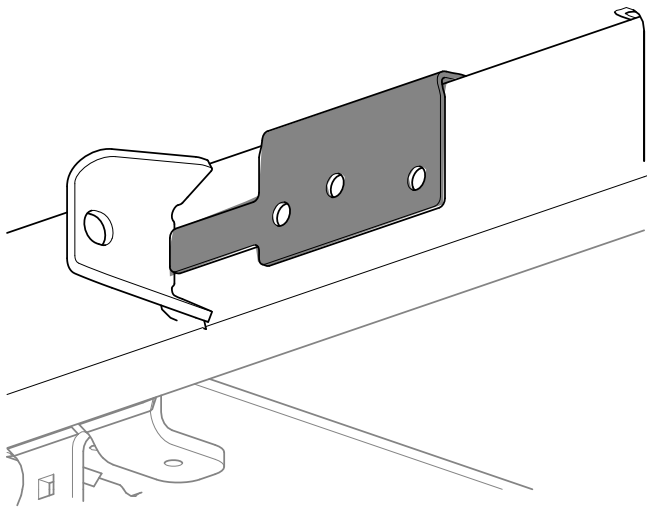
#### Tillvägagångssätt

1. Montera bormallen på ramröret. Se till att mallen ligger tätt mot fjäderfästet.

#### **⚠ VARNING**

Borrning utan skyddsglasögon kan resultera i att partiklar hamnar i ögonen och skadar ögonen.

Använd alltid ögonskydd när du borrar.



Figur 4

g469032

2. Borra hål i ramen med hjälp av ett Letter X-borrskar.

**Viktigt:** Borra inte helt genom från en sida. Borra från ena sidan och slutför sedan borrarningen från den andra sidan.

3. Avlägsna bormmallen från ramröret.

# 4

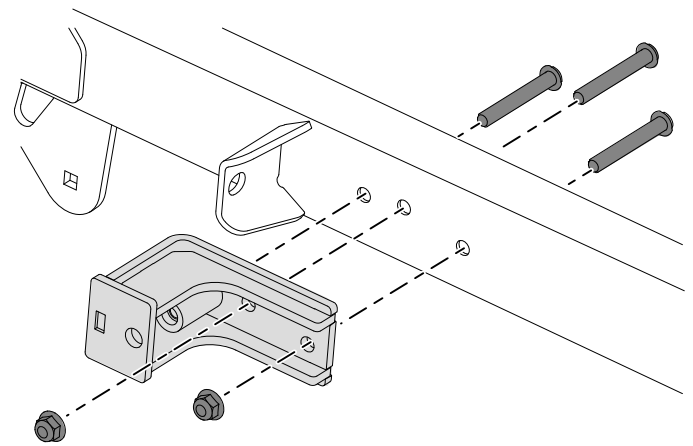
## Montera ställdonet

Delar som behövs till detta steg:

|   |                        |
|---|------------------------|
| 1 | Ställdon               |
| 3 | Skrivar med runt huvud |
| 2 | Låsmuttrar             |
| 1 | Fäste                  |
| 1 | Ställdonets svängtapp  |
| 1 | Sprint                 |
| 1 | Ansatskruv             |

### Tillvägagångssätt

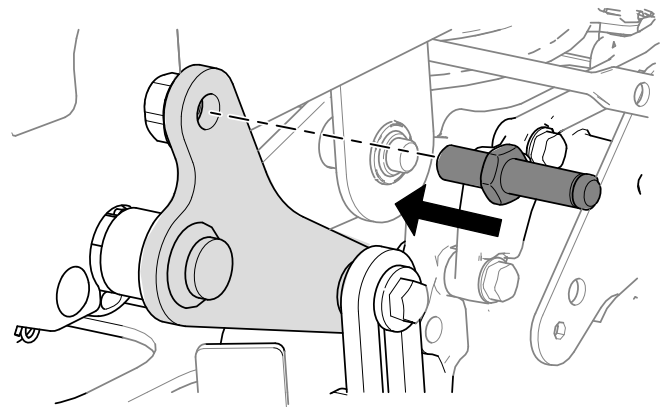
1. Montera fästet med tre skruvar med runt huvud och två låsmuttrar.



Figur 5

g469031

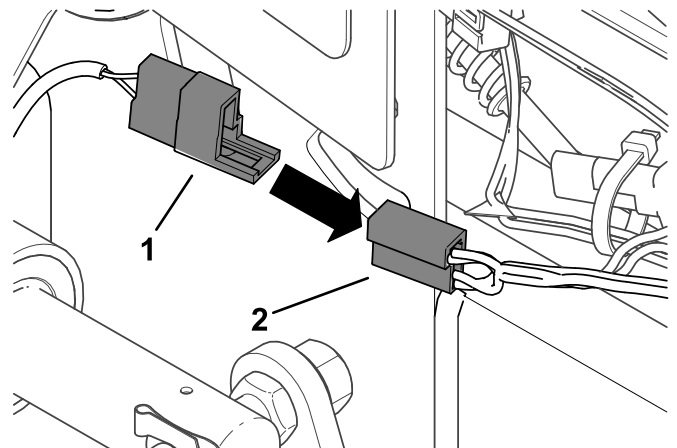
2. Montera ställdonets svängtapp.



Figur 6

g469030

3. Anslut ställdonskablage till kablage för klippdäckslyften.



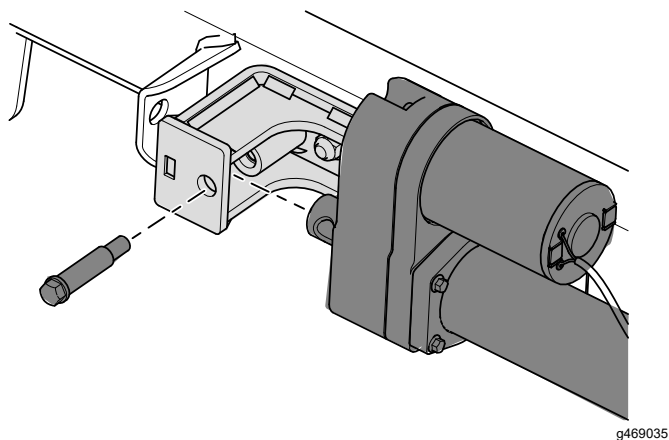
Figur 7

g469033

1. Ställdonskablage
2. Kablage för elektrisk klippdäckslyft

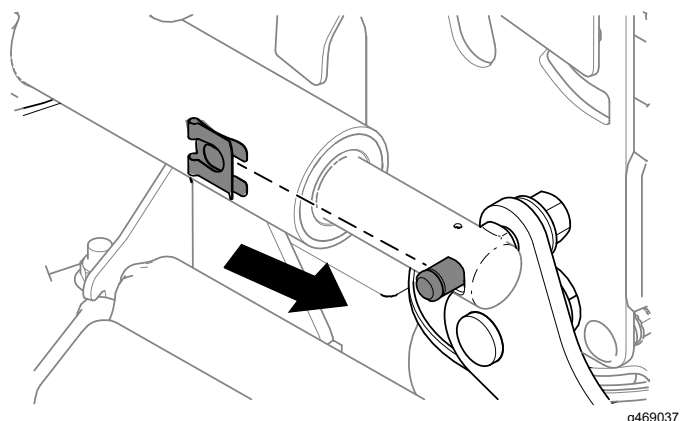
4. Montera ställdonet.

**Obs:** Om ställdonet inte är i linje med stiftet startar du ställdonet och förlänger eller drar in efter behov.



Figur 8

5. Fäst ställdonet på den bakre klippdäckslyftarmen med hjälp av sprinten.

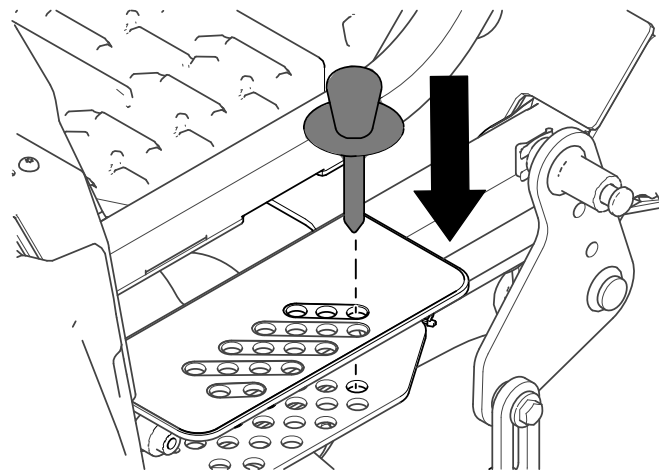


Figur 9

# Körning

## Maskintransport med elektrisk klippdäckslyft

1. Tryck uppåt på brytaren för klippdäckslyften tills klippdäcket är helt upphöjt.
2. För in klipphöjdssprinten i klipphöjdsåsläget på 140 mm på fästet.



Figur 10

3. Tryck nedåt på brytaren för klippdäckslyften tills klipphöjdsåslänken nuddar vid klipphöjdssprinten.

**Viktigt:** Om du transporterar maskinen utan att klippdäcket vilar på klipphöjdssprinten uppstår onödiga skador på klippdäckslyftets ställdon.

## Justera klipphöjden

1. Tryck uppåt på brytaren för klippdäckslyften.

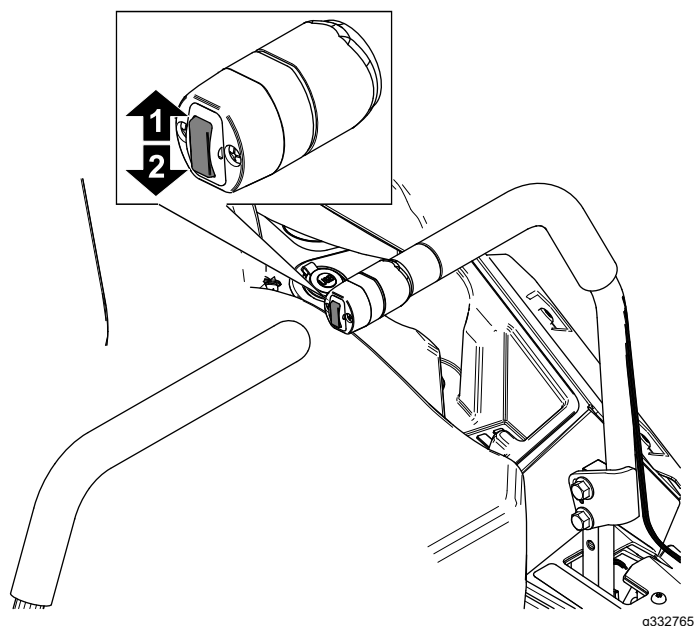
5

## Kontrollera klippdäckets klipp- och räfs höjd

Inga delar krävs

### Tillvägagångssätt

Se förfarandet Justera sidledes balansering och slutningen för knivar i *bruksanvisningen*.



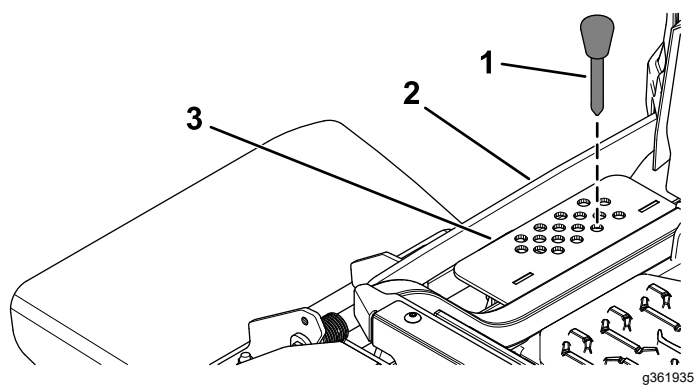
**Figur 11**

g332765

1. Tryck upp för att höja klippdäcket.
2. Tryck ned för att sänka klippdäcket.

2. Sätt i sprinten i det hål i klipphöjdsfästet som motsvarar den önskade klipphöjden.
3. Tryck nedåt på brytaren för klippdäckslyften tills klipphöjdsjärket nuddar vid klipphöjds-sprinten.

**Obs:** Om klipphöjdsjärket och klipphöjds-sprinten ligger an mot varandra kan det påverka klippdäckets klipphöjd och nivå negativt.



**Figur 12**

g361935

1. Klipphöjds-sprint
2. Klipphöjdsjärk
3. Klipphöjdsfäste

# Anteckningar:

# Anteckningar:



**Count on it.**