



Kit de substituição do atuador

Z Master® série 4000

Modelo nº 161-3549

Instruções de instalação

Instalação

Peças soltas

Utilize a tabela abaixo para verificar se todas as peças foram enviadas.

Procedimento	Descrição	Quantidade	Utilização
1	Nenhuma peça necessária	–	Prepare a máquina.
2	Nenhuma peça necessária	–	Remoção do atuador.
3	Modelo de perfuração	1	Fazer furos na estrutura utilizando o modelo fornecido.
4	Atuador Parafuso de cabeça abaulada Porcas de bloqueio Suporte Pino de articulação do atuador Clipe de pino Parafuso de ombro	1 3 2 1 1 1 1	Instalação do atuador.
5	Nenhuma peça necessária	–	Verificação da altura de corte da plataforma e ancinho do cortador.

Nota: Determine os lados direito e esquerdo da máquina a partir da posição normal de operação.

1

6. Desligue o cabo negativo da bateria.

Preparação da máquina

Nenhuma peça necessária

Procedimento

1. Estacione a máquina numa superfície nivelada.
2. Desengate o interruptor de controlo das lâminas.
3. Mova as alavancas de controlo de movimento para fora para a posição NEUTRAL-LOCK (bloqueadas em ponto-morto).
4. Engate o travão de estacionamento.
5. Desligue o motor e retire a chave.



- Apoie a plataforma do cortador utilizando 4 x 4 blocos de madeira.
- Remova o pino de altura de corte do suporte da altura de corte (Figura 1).

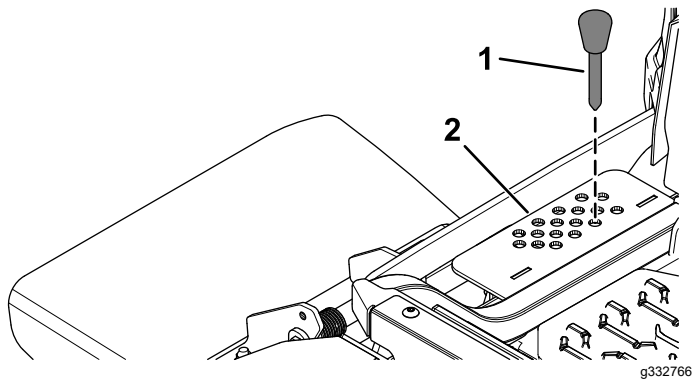


Figura 1

- Pino de altura de corte
- Suporte da altura de corte

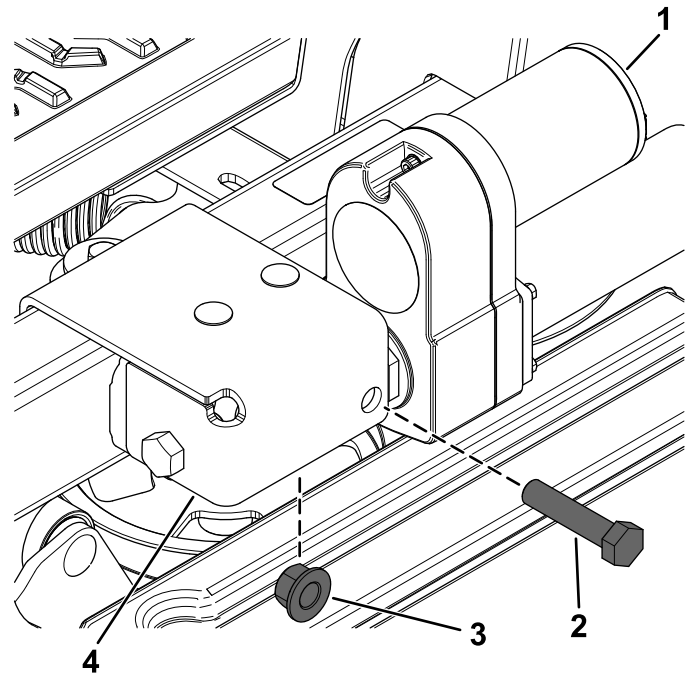


Figura 3

- Atuador
- Parafuso de cabeça flangeada ($\frac{1}{2} \times 2\frac{1}{4}$ pol.)
- Porca de bloqueio ($\frac{1}{2}$ pol.)
- Suporte do atuador exterior

g346587

2

Remoção do atuador

Nenhuma peça necessária

Procedimento

- Desligue o conector do atuador da máquina.

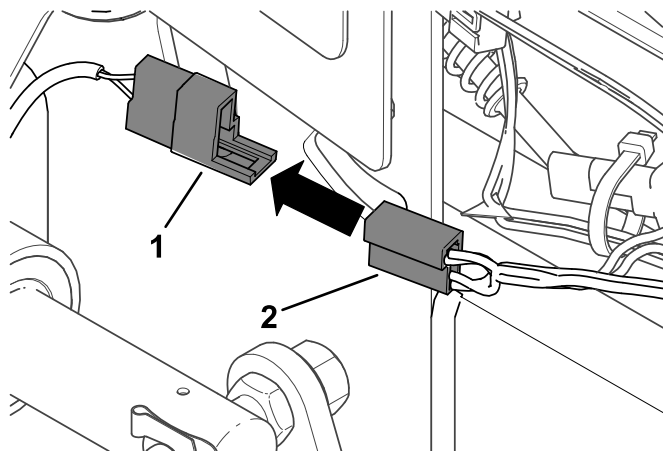


Figura 2

- Cablagem do atuador
- Cablagem do elevador elétrico da plataforma

g469036

- Remoção do atuador. Descarte as peças.

3

Perfuração da estrutura

Peças necessárias para este passo:

- | | |
|---|----------------------|
| 1 | Modelo de perfuração |
|---|----------------------|

Procedimento

- Instale o modelo de perfuração no tubo da estrutura. Certifique-se de que o modelo está nivelado com o suporte da mola.

⚠ AVISO

Utilizar um furador sem a proteção ocular adequada pode permitir que entrem detritos nos olhos, causando ferimentos.

Ao perfurar, utilize sempre proteção ocular.

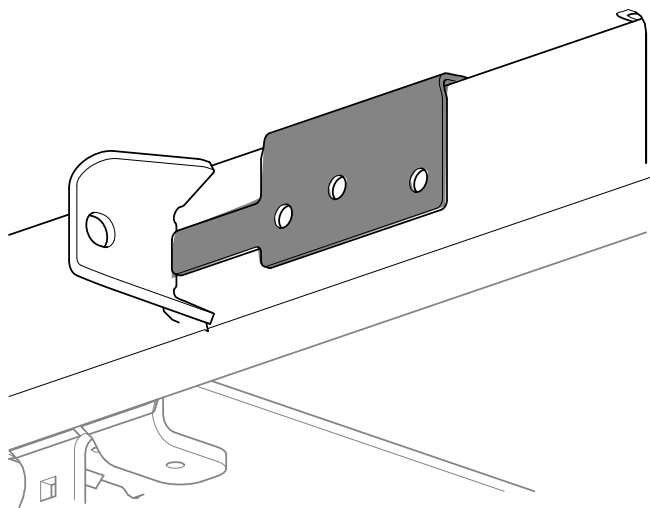


Figura 4

g469032

- Faça os furos na estrutura utilizando uma broca de diâmetro X.

Importante: Não perfure completamente um lado. Comece a perfuração de um lado e termine-a do outro lado.

- Remova o modelo de perfuração de perfuração tubo da estrutura.

4

Instalação do atuador

Peças necessárias para este passo:

1	Atuador
3	Parafuso de cabeça abaulada
2	Porcas de bloqueio
1	Suporte
1	Pino de articulação do atuador
1	Clipe de pino
1	Parafuso de ombro

Procedimento

- Instale o suporte com os 3 parafusos de cabeça abaulada e 2 porcas de bloqueio.

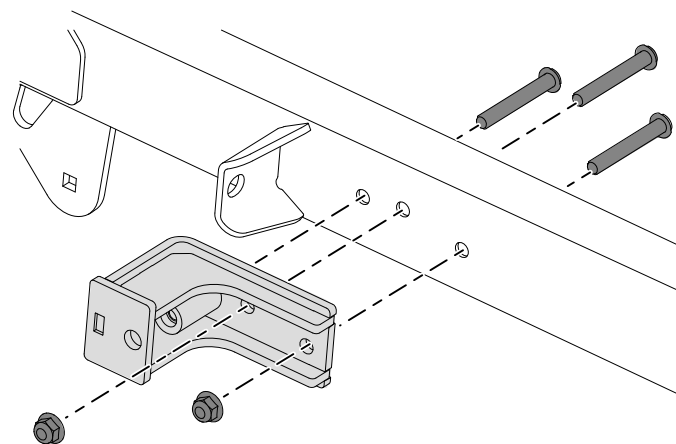


Figura 5

g469031

- Instale o pino de articulação do atuador.

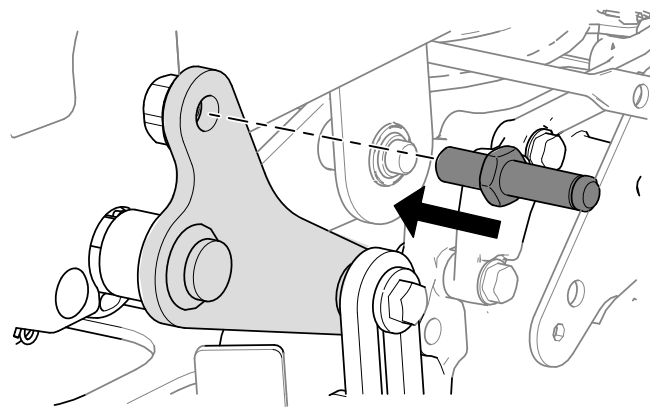


Figura 6

g469030

- Ligue a cablagem do atuador à cablagem do elevador da plataforma.

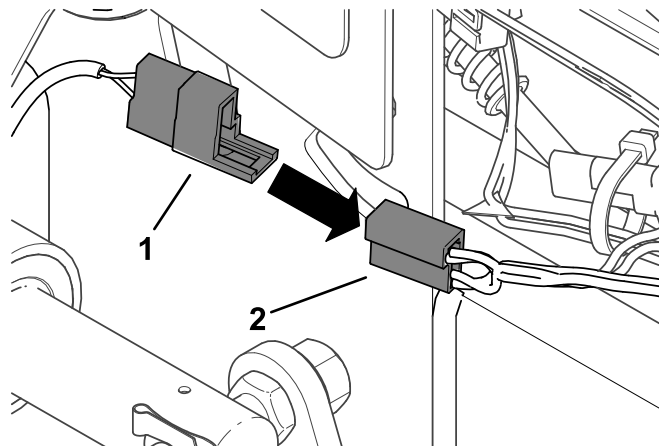


Figura 7

g469033

- Cablagem do atuador
- Cablagem do elevador elétrico da plataforma

- Instalação do atuador

Nota: Se o atuador não estiver alinhado com o pino, ligue o atuador e estenda-o ou retraia-o conforme necessário.

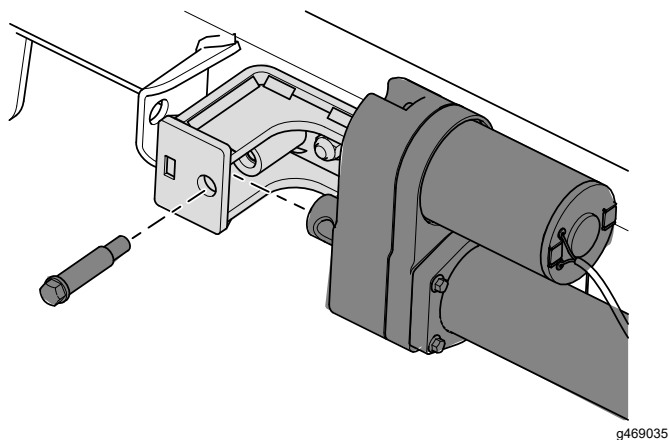


Figura 8

5. Prenda o atuador no braço de elevação da plataforma traseiro utilizando o clipe de pino.

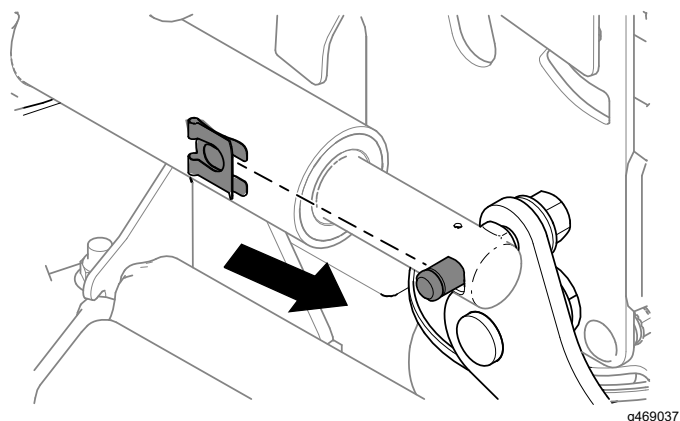


Figura 9

5

Verificação da altura de corte da plataforma e ancinho do cortador

Nenhuma peça necessária

Procedimento

Consulte os procedimentos de Ajustar lateralmente a nivelção e Inclinação da lâmina no *Manual do utilizador*.

Funcionamento

Transporte de máquinas com plataforma de elevação elétrica

1. Empurre para cima o interruptor de elevação da plataforma até que a plataforma esteja totalmente levantada.
2. Insira o pino de altura de corte na posição de altura de corte de 140 mm do suporte.

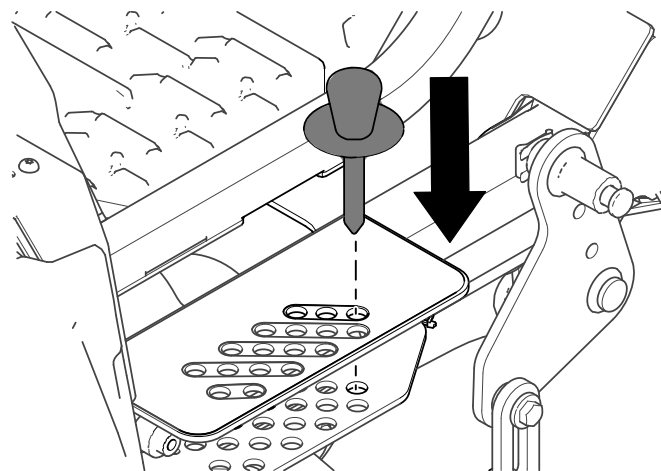


Figura 10

3. Empurre para baixo o interruptor de elevação da plataforma até que a linha da altura de corte contacte ligeiramente com o pino da altura de corte.

Importante: Transportar a máquina sem a plataforma estar apoiada no pino de altura de corte causará danos desnecessários no atuador de elevação da plataforma.

Ajuste da altura de corte

1. Empurre para cima o interruptor de elevação da plataforma.

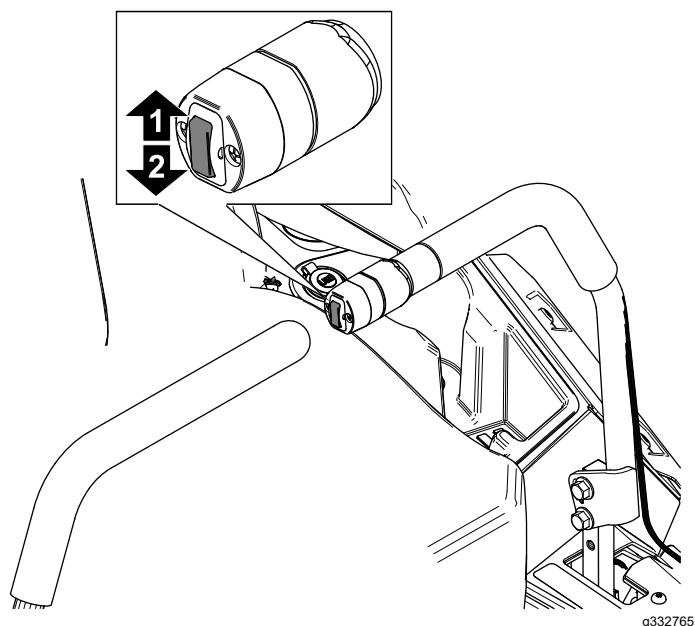


Figura 11

1. Empurre para cima para elevar a plataforma.
2. Empurre para baixo para descer a plataforma.

2. Selecione um orifício, no suporte da altura de corte, que corresponda à altura de corte desejada e insira o pino.
3. Empurre para baixo o interruptor de elevação da plataforma até que a ligação da altura de corte contacte ligeiramente com o pino da altura de corte.

Nota: Demasiado contacto entre a ligação da altura de corte e o pino da altura de corte pode afetar negativamente a altura de corte e nivelamento da plataforma do cortador.

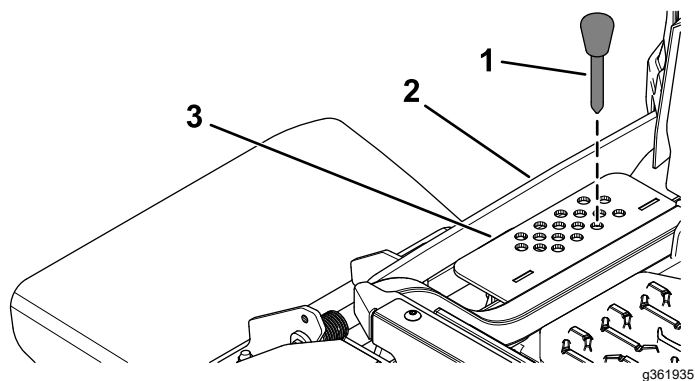


Figura 12

1. Pino de altura de corte
2. Ligação da altura de corte
3. Suporte da altura de corte

Notas:

Notas:



Count on it.