



Kit für hohe Schnitthöhe

HoverPro® und eHoverPro™ 450 Maschine

Modellnr. 02619

Installationsanweisungen

Installation

Einzelteile

Prüfen Sie anhand der nachstehenden Tabelle, dass Sie alle im Lieferumfang enthaltenen Teile erhalten haben.

Beschreibung	Menge	Verwendung
Keine Teile werden benötigt	–	Vorbereiten der Maschine.
Verlängerungsstoßleiste	1	Das Kit einbauen.
Distanzstück	10	
Nylonschraube	10	
Gummischeibe	10	
Nylonmutter	10	

Hinweis: Lesen Sie die Sicherheits- und Bedienungsanweisungen in der *Bedienungsanleitung*, bevor Sie dieses Kit montieren und verwenden.

Dieses Produkt erhöht die Schnitthöhe um 35 mm.

Vorbereiten der Maschine

HoverPro 450

1. Stellen Sie den Motor ab und warten Sie, bis alle beweglichen Teile zum Stillstand gekommen sind.
2. Schließen Sie den Zündkerzenstecker ab.
3. Lassen Sie den Kraftstoff und das Öl vom Motor ab, siehe *Bedienungsanleitung*.
4. Drehen Sie den Kraftstoffhahn in die Aus-Stellung.

eHoverPro 450

1. Schalten Sie die Maschine ab und warten Sie, bis alle beweglichen Teile zum Stillstand gekommen sind.
2. Entfernen Sie den Taster für Elektrostart.
3. Entfernen Sie die Batterie.

Einbauen des Kits

1. Drehen Sie das Mähwerk um und stellen Sie Blöcke unter das Mähwerk, um ein Kippen zu vermeiden.

▲ WARNUNG:

Das Messer ist scharf; ein Kontakt damit kann zu schweren Verletzungen führen.

Berühren Sie das Messer nicht, wenn Sie das HoverPro-Mähwerk umdrehen.

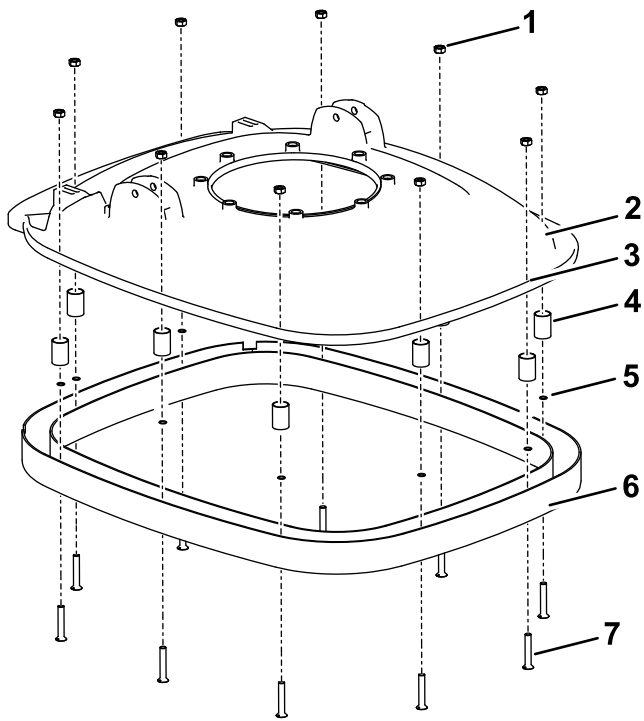
2. Befestigen Sie die Verlängerungsstoßleiste über dem Mähwerk, wie in [Bild 1](#) abgebildet.
3. Verwenden Sie die Verlängerungsstoßleiste als Vorlage und markieren Sie die zehn Löcher in der Verlängerungsstoßleiste auf dem Mähwerk.
4. Entfernen Sie die Verlängerungsstoßleiste und bohren Sie 10 Löcher (Durchmesser von 8,5 mm) an den Stellen, die in [Bild 1](#) dargestellt sind.

Hinweis: Tragen Sie beim Bohren der Löcher eine Schutzbrille.

5. Befestigen Sie die Verlängerungsstoßleiste mit den Befestigungen und Distanzstücken aus dem Kit am Mähwerk, wie in [Bild 1](#) dargestellt.

Hinweis: Verwenden Sie die Gummischeiben, damit die Nylonschrauben nicht verrutschen, um die Installation zu vereinfachen.





g461188

Bild 1

- | | |
|---|--------------------------------|
| 1. Nylonmutter (10) | 5. Gummischeibe (10) |
| 2. Mähwerk (1) | 6. Verlängerungsstoßstange (1) |
| 3. Bohren Sie ein 8,5 mm großes Loch (10) | 7. Nylonschraube (10) |
| 4. Distanzstück (10) | |