



Kit de surélévation

Machine HoverPro® et eHoverPro™ 450

N° de modèle 02619

Instructions de montage

Montage

Pièces détachées

Reportez-vous au tableau ci-dessous pour vérifier si toutes les pièces ont été expédiées.

Description	Qté	Utilisation
Aucune pièce requise	–	Préparation de la machine.
Amortisseur d'extension	1	Montage du kit.
Entretoise	10	
Vis en nylon	10	
Rondelle en caoutchouc	10	
Écrou en nylon	10	

Remarque: Veuillez vous reporter aux instructions de sécurité et d'utilisation du *Manuel de l'utilisateur* avant de monter et d'utiliser ce kit.

Ce produit augmente la hauteur de coupe de 35 mm.

Préparation de la machine

HoverPro 450

1. Coupez le moteur et attendez l'arrêt complet de toutes les pièces mobiles.
2. Débranchez le fil de la bougie.
3. Vidangez complètement le carter d'huile et le réservoir de carburant ; voir le *Manuel de l'utilisateur*.
4. Tournez le commutateur de carburant en position Fermée.

eHoverPro 450

1. Arrêtez la machine et attendez l'arrêt complet de toutes les pièces mobiles.
2. Retirez le bouton de démarrage électrique.
3. Retirez la batterie.

Montage du kit

1. Retournez le plateau de coupe à l'envers et placez des cales dessous pour l'empêcher de basculer.

⚠ ATTENTION

La lame est tranchante et vous pouvez vous blesser gravement à son contact.

Ne vous approchez pas de la lame quand le plateau de coupe HoverPro est retourné.

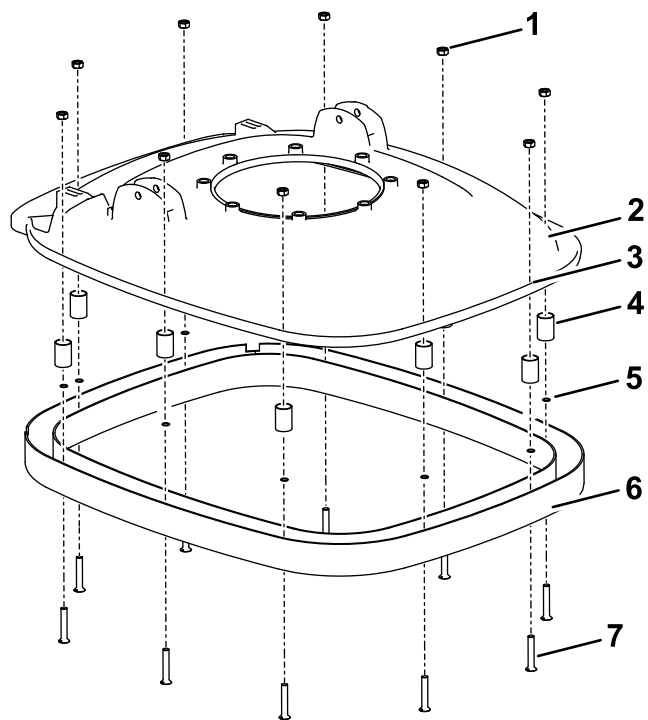
2. Montez l'amortisseur d'extension sur le plateau comme montré à la [Figure 1](#).
3. Servez-vous du gabarit de l'amortisseur d'extension comme gabarit et repérez l'emplacement de chacun des 10 trous dans l'extension sur le plateau de coupe.
4. Retirez l'amortisseur d'extension et percez 10 trous de 8,5 mm de diamètre aux emplacements illustrés à la [Figure 1](#).

Remarque: Portez des lunettes de sécurité quand vous percez les trous.

5. Fixez l'amortisseur d'extension au plateau de coupe au moyen des fixations et entretoises fournies dans le kit, comme illustré à la [Figure 1](#).



Remarque: Utilisez les rondelles en caoutchouc pour maintenir les vis en nylon en position et faciliter la pose.



g461188

Figure 1

- | | |
|----------------------------------|--------------------------------|
| 1. Écrou en nylon (10) | 5. Rondelle en caoutchouc (10) |
| 2. Plateau de coupe (1) | 6. Amortisseur d'extension (1) |
| 3. Percer un trou de 8,5 mm (10) | 7. Vis en nylon (10) |
| 4. Entretoise (10) | |