



# Yükseltme Kiti

HoverPro® ve eHoverPro™ 450 Makinesi

Model Numarası 02619

Montaj Talimatları

## Montaj

### Sökülü Parçalar

Bütün parçaların gönderildiğini doğrulamak için aşağıdaki tabloyu kullanın.

| Açıklama                | Adet | Kullanım             |
|-------------------------|------|----------------------|
| Hiçbir parça gerekmiyor | –    | Makineyi hazırlayın. |
| Artırma tamponu         | 1    | Kitin montajı.       |
| Ara parçası             | 10   |                      |
| Naylon vida             | 10   |                      |
| Lastik pul              | 10   |                      |
| Naylon somun            | 10   |                      |

**Not:** Bu kiti takıp kullanmadan önce *Kullanıcı Kılavuzu*'ndaki güvenlik ve işletim talimatlarına bakın.

Bu ürün, kesim yüksekliğini 35 mm (1,4 inç) artırır.

## Makinenin Hazırlanması

### HoverPro 450

- Motoru kapatın ve tüm hareketli parçaların durmasını bekleyin.
- Bujinin telini sökün.
- Motordaki yakıtı ve yağı tamamen boşaltın; *Kullanım Kılavuzu*'na bakın.
- Yakıt anahtarını Kapalı konuma getirin.

### eHoverPro 450

- Motoru kapatın ve tüm hareketli parçaların durmasını bekleyin.
- Elektrikli çalıştırma düğmesini çıkarın.
- Aküyü yerinden çıkarın.

## Kiti Takma

- Çim biçme makinesini ters çevirin ve yan devrilmemesi için altına destekleyici parçalar koyun.

### ⚠ UYARI

**Kesme hattı keskindir; kesme hattına temas etmek ciddi kişisel yaralanmalara neden olabilir.**

**HoverPro gövdesini ters çevirdiğinizde kesme hattından uzak durun.**

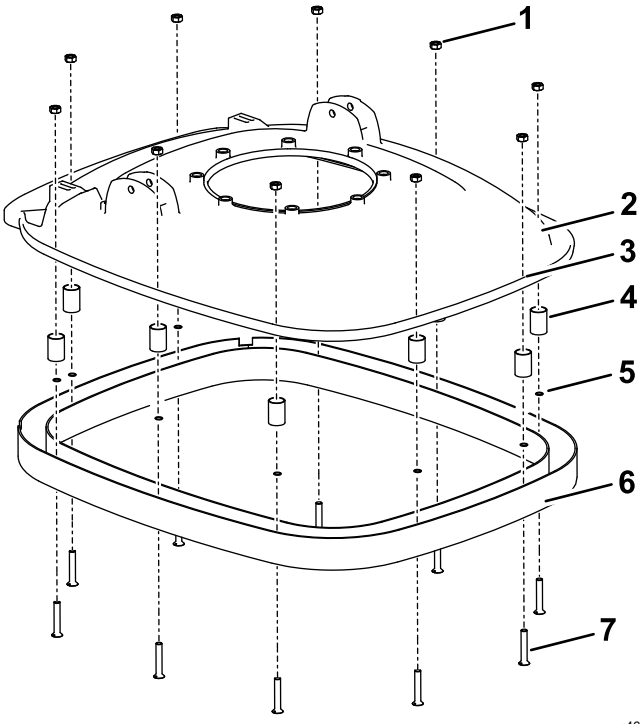
- Artırma tamponunu gövdeye **Şekil 1**'de gösterildiği gibi takın.
- Artırma tamponunu şablon gibi kullanarak tampondaki 10 deliğin yerlerini çim biçme makinesinin gövdesinde işaretleyin.
- Artırma tamponunu kaldırın ve **Şekil 1**'deki yerlere 8,5 mm çapında 10 delik açın.

**Not:** Delikleri açarken koruyucu gözlük takın.

- Kitteki bağlantı elemanlarını ve ara parçaları kullanarak, **Şekil 1**'de gösterilen şekilde, artırma tamponu çim biçme makinesinin gövdesine sabitleyin.

**Not:** Kurulumu kolaylaştırmak amacıyla naylon vidaları yerinde tutabilmek için lastik pul kullanın.





g461188

**Şekil 1**

- |                                   |                        |
|-----------------------------------|------------------------|
| 1. Naylon somunlar (10)           | 5. Lastik pullar (10)  |
| 2. Çim biçme makinesi gövdesi (1) | 6. Artırma tamponu (1) |
| 3. 8,5 mm'lik delik açın (10)     | 7. Naylon vidalar (10) |
| 4. Ara parçaları (10)             |                        |