



Recycler® 122 cm, 132 cm und 152 cm

3465-655A

Modellnr. 147-0310

Modellnr. 147-0315

Modellnr. 147-0320

Installationsanleitung

Hinweis: Um eine optimale Leistung zu erzielen, verwenden Sie diesen Satz mit Recyclermessern (separat erhältlich).

Sicherheit



GEFAHR



Wenn die Auswurföffnung nicht abgedeckt ist, können Objekte in Ihre Richtung oder die von Unbeteiligten ausgeworfen werden. Außerdem könnte es auch zum Kontakt mit dem Messer kommen. Herausgeschleuderte Objekte oder ein Berühren des Messers verursacht schwere oder tödliche Verletzungen.

Bedienen Sie den Mäher niemals mit angehobenem, entferntem, oder geändertem Auswurfablenkblech, es sei denn, es ist ein Grasauffangsystem oder ein Mulch-Kit angebaut und funktioniert einwandfrei.

Vorbereiten der Maschine

1. Parken Sie die Maschine auf einer ebenen Fläche, kuppeln Sie die Zapfwelle aus und aktivieren Sie die Feststellbremse (falls zutreffend).
2. Stellen Sie die Maschine ab, ziehen Sie den Schlüssel ab und warten Sie, bis alle beweglichen Teile zum Stillstand gekommen sind.
3. Schalten Sie bei Elektromaschinen den Trennschalter des Akkus in die Aus-Stellung; bei Maschinen mit Bleibatterie klemmen Sie das Minuskabel (schwarz) vom Minuspol (-) der Batterie ab.
4. Reparieren Sie verbogene oder beschädigte Bereiche des Mähwerks der Maschine und ersetzen Sie fehlende Teile.
5. Reinigen Sie die Maschine von allen Verschmutzungen auf dem Mähwerk, um die Installation zu erleichtern.
6. Heben Sie die Vorderseite der Maschine an, damit Sie unter das Mähwerk gelangen können. Stützen Sie die Maschine mit Stützböcken, die für das Gewicht der Maschine ausgelegt sind.





WARNUNG



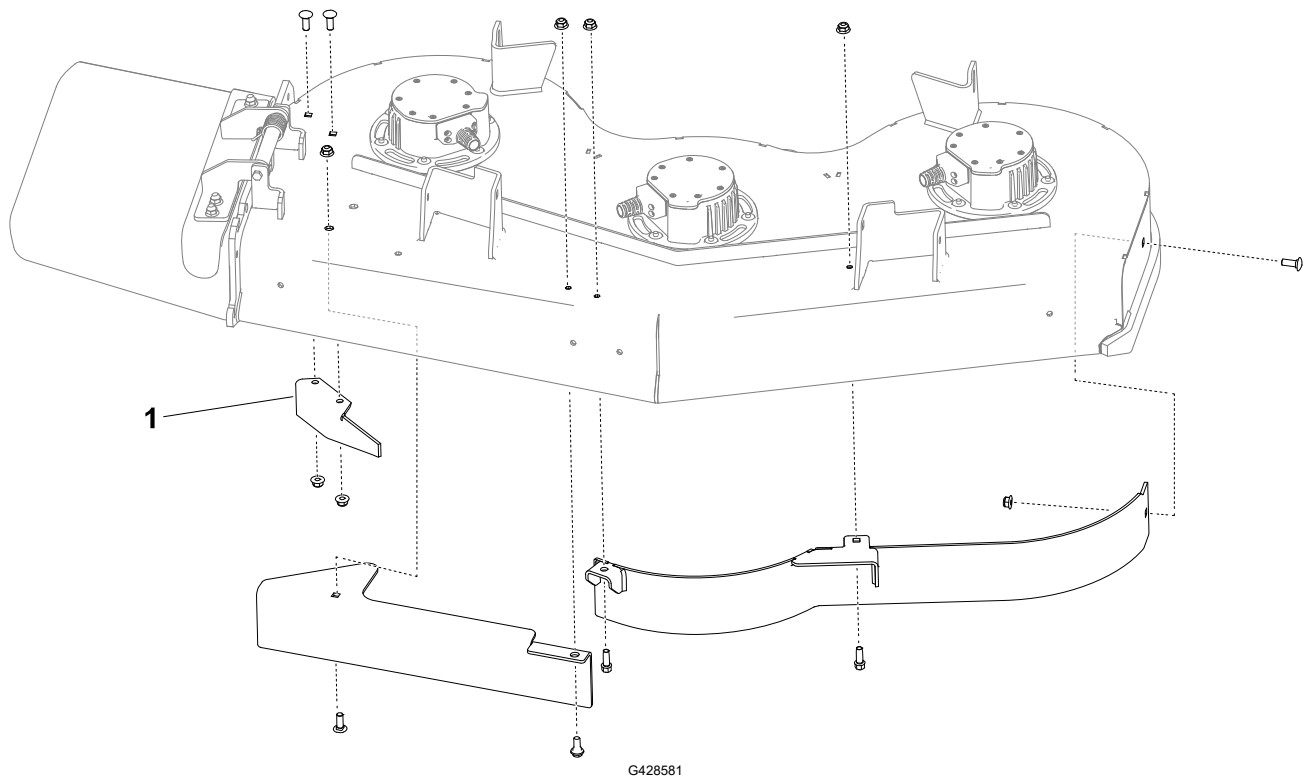
Mechanische oder hydraulische Wagenheber können u. U. ausfallen, was schwere Verletzungen zur Folge haben kann.

- Verlassen Sie sich nicht ausschließlich auf mechanische oder hydraulische Wagenheber zum Abstützen der Maschine.
- Stützen Sie die Maschine mit Stützfüßen ab, wenn Sie die Maschine anheben.

7. Entfernen Sie vorhandene Messer, siehe *Bedienungsanleitung* Ihrer Maschine.

Ausbau der vorhandenen Ablenkmale

Für Mähwerke mit vorhandenen Ablenkmale



1. Nehmen Sie die Ablenkmale vom Mähwerk ab. Bewahren Sie die Ablenkmale und das Zubehör auf.

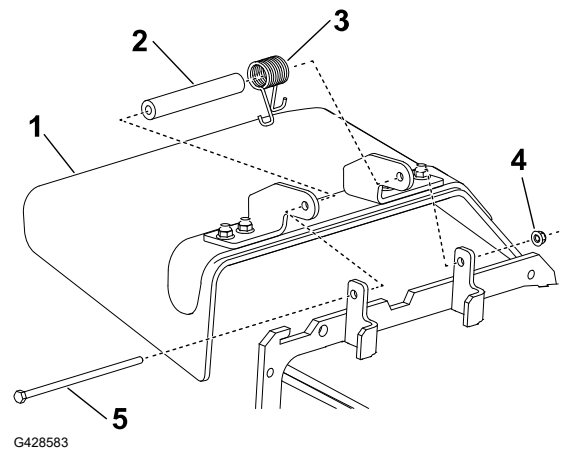
Hinweis: Entfernen Sie die Muttern, bevor Sie die Schrauben entfernen.

2. Montieren Sie nach dem Entfernen des Auswurfblechs ^① die Schrauben und Muttern in das Mähwerk.

Entfernen des Auswurfkanals

1. Entfernen Sie die Sicherungsmutter (4), Schraube (5), Feder (3) und das Distanzstück (2), mit denen das Ablenkblech (1) an den Drehhalterungen befestigt ist.
2. Nehmen Sie das Ablenkblech ab.

Hinweis: Bewahren Sie das Zubehör, das Sie während dieses Vorgangs entfernt haben, auf, damit es für die Umstellung verfügbar ist.



Bohrlöcher

Für G3 Mähwerke



WARNUNG



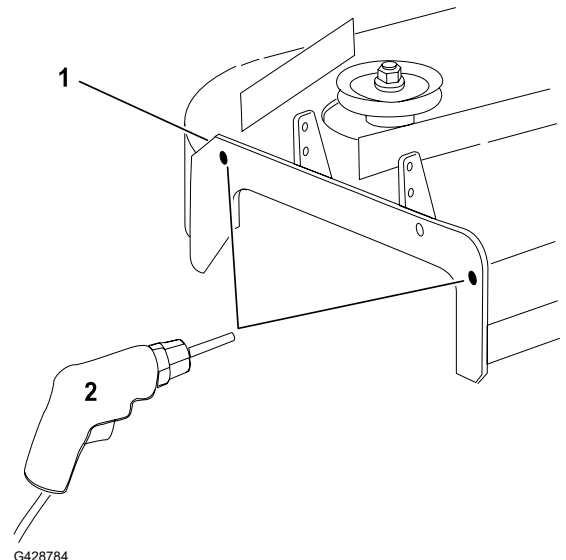
Wenn Sie einen Bohrer ohne richtige Schutzbrille verwenden, können Fremdkörper in Ihr Auge gelangen und Verletzungen verursachen.

Tragen Sie beim Bohren immer eine Schutzbrille.

1. Überprüfen Sie die Lochdurchmesser an den gezeigten Stellen.
2. Wenn in der seitlichen Auswurfhalterung (1) keine Löcher vorhanden sind, verwenden Sie die Auswurfplatte als Schablone und markieren Sie die Position der Löcher.

Hinweis: Für das obere hintere Loch verwenden Sie den oberen Teil des Schlitzes, um die Position des Lochs zu markieren. Dadurch wird der Spielraum für die Mutter bei der Montage der Auswurfplatte gewährleistet.

3. Bohren Sie 2 Löcher (7/16") (2).



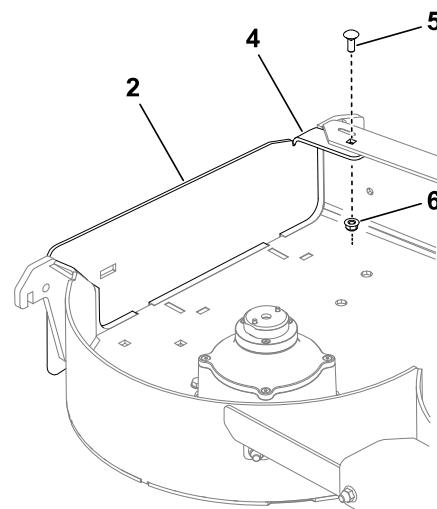
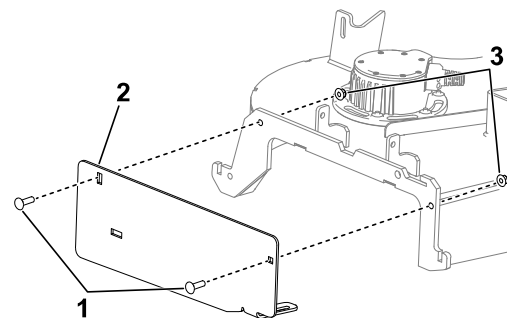
Einbau der Auswurfplatte

Erforderliche Teile

1	Auswurfplatte
2	Schlossschraube (3/8" x 1-1/4")
1	Schlossschraube (5/16" x 7/8")
2	Bundmutter (kleiner Bund) (3/8")
1	Bundmutter (5/16")

1. Montieren Sie die Auswurfplatte (2) mit 2 Schlossschrauben (3/8 x 1-1/4") (1) und 2 Bundmuttern (kleiner Bund) (3/8") an der Außenseite der Halterung (3).
2. Montieren Sie die Lasche mit einer Schlossschraube (5/16 x 7/8") (5) und einer Bundmutter (5/16") (kleiner Bund) (6) an der Innenseite des Mähwerks.

Hinweis: Stellen Sie sicher, dass die Lasche (4) im Inneren des Mähwerks positioniert ist.



G428619

Montage der Ablenkbleche

122 cm Mähwerke

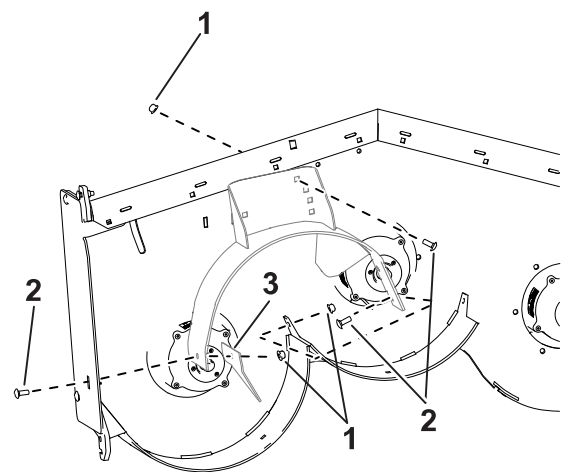
Erforderliche Teile

1	Linkes Ablenkblech
1	Mittleres Ablenkblech
1	Rechtes Ablenkblech
7	Schlossschraube ($\frac{3}{8}$ " x 1")
2	Bundmutter (großer Bund - $\frac{3}{8}$ ")
2	Schraube ($\frac{3}{8}$ " x 1")
7	Bundmutter (kleiner Bund - $\frac{3}{8}$ ")
1	Seitenplatte (nur Mähwerke für Grandstand)

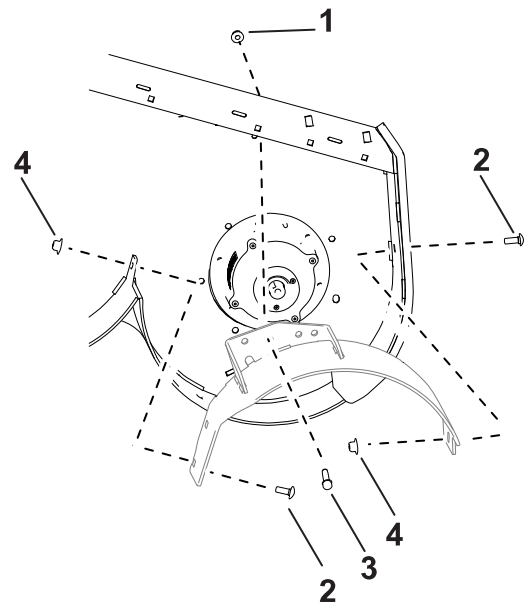
Hinweis: Befestigen Sie die Ablenkbleche lose, um sie mit allen Löchern im Rasenmäher auszufluchten.

Das Recycler-Kit wird an der Innenseite der Mähwerkstaschen bei Z-Master-Mähwerken und an der Außenseite der Mähwerkstaschen bei Grandstand-Mähwerken angebracht.

1. Positionieren Sie das rechte Ablenkblech im Mähwerk.
2. Befestigen Sie die Seitenplatte (nur Mähwerke für Grandstand) ③ und das rechte Ablenkblech lose mit zwei Schlossschrauben ($\frac{3}{8}$ " x 1") ② und zwei Bundmuttern (kleiner Bund - $\frac{3}{8}$ ") ①.
3. Befestigen Sie das rechte Ablenkblech mit einer Schlossschraube ($\frac{3}{8}$ " x 1") und einer Bundmutter (kleiner Bund - $\frac{3}{8}$ ") lose an der Oberseite des Mähwerks.

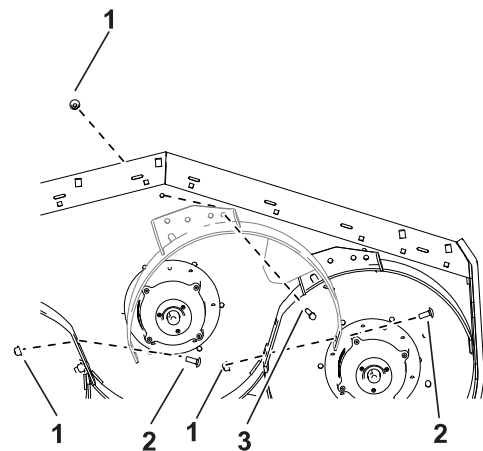


4. Positionieren Sie das linke Ablenkblech im Mähwerk.
5. Befestigen Sie das linke Ablenkblech mit einer Schraube ($\frac{3}{8}$ " x 1") ③ und einer Bundmutter (kleiner Bund - $\frac{3}{8}$ ") ① lose an der Oberseite des Mähwerks.
6. Befestigen Sie das linke Ablenkblech mit zwei Schlossschrauben ($\frac{3}{8}$ " x 1") ② und zwei Bundmutter (großer Bund - $\frac{3}{8}$ ") ④ lose an der Seite des Mähwerks.



G468249

7. Positionieren Sie das mittlere Ablenkblech im Mähwerk.
8. Befestigen Sie das mittlere Ablenkblech mit einer Schlossschraube ($\frac{3}{8}$ " x 1") ② und einer Bundmutter (kleiner Bund - $\frac{3}{8}$ ") ① lose am linken Ablenkblech.
9. Befestigen Sie das mittlere Ablenkblech mit einer Schlossschraube ($\frac{3}{8}$ " x 1") und einer Bundmutter (kleiner Bund - $\frac{3}{8}$ ") lose am rechten Ablenkblech.
10. Befestigen Sie das mittlere Ablenkblech mit einer Schraube ($\frac{3}{8}$ " x 1") ③ und einer Bundmutter (kleiner Bund - $\frac{3}{8}$ ") lose an der Oberseite des Mähwerks.
11. Ziehen Sie die Befestigungen an.



G468910

Montage der Ablenkbleche

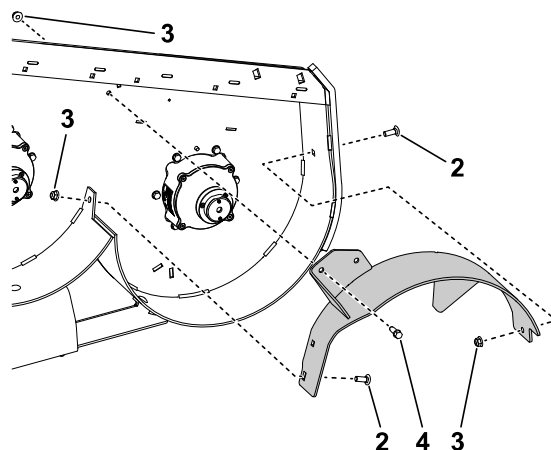
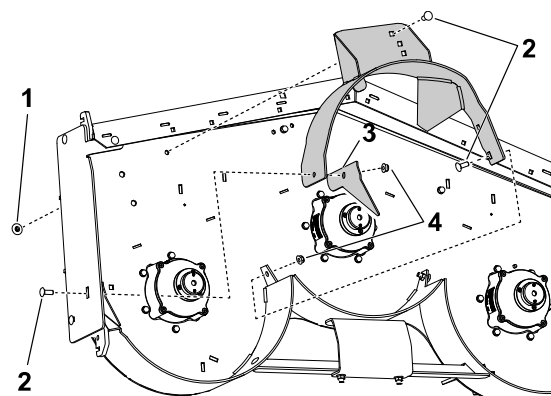
132 cm Mähwerke

Erforderliche Teile

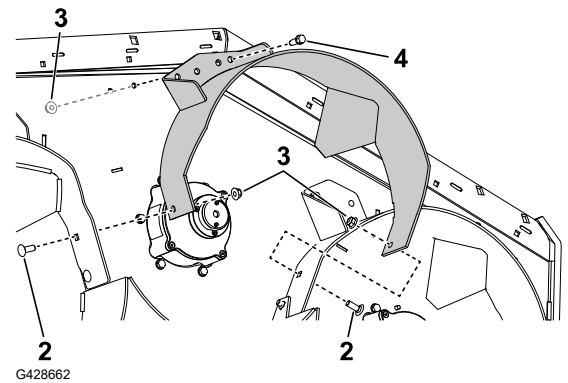
1	Linkes Ablenkblech
1	Mittleres Ablenkblech
1	Rechtes Ablenkblech
7	Schlossschraube ($\frac{3}{8}$ " x 1")
1	Bundmutter (großer Bund - $\frac{3}{8}$ ")
2	Schraube ($\frac{3}{8}$ " x 1")
10	Bundmutter (kleiner Bund - $\frac{3}{8}$ ")
1	Seitenplatte (nur Mähwerke für Grandstand)

Hinweis: Befestigen Sie die Ablenkbleche lose, um sie mit allen Löchern im Rasenmäher auszufluchten.

1. Positionieren Sie das rechte Ablenkblech im Mähwerk.
2. Befestigen Sie die Seitenplatte (nur Mähwerke für Grandstand) ③ und das rechte Ablenkblech lose mit einer Schlossschraube ($\frac{3}{8}$ " x 1") ② und einer Bundmutter (kleiner Bund - $\frac{3}{8}$ ") ④.
3. Befestigen Sie das rechte Ablenkblech mit einer Schlossschraube ($\frac{3}{8}$ " x 1") und einer Bundmutter (großer Bund - $\frac{3}{8}$ ") ① lose an der Oberseite des Mähwerks.
4. Positionieren Sie das linke Ablenkblech im Mähwerk.
5. Befestigen Sie das linke Ablenkblech mit einer Schraube ($\frac{3}{8}$ " x 1") ④ und einer Bundmutter (kleiner Bund - $\frac{3}{8}$ ") ③ lose an der Oberseite des Mähwerks.
6. Befestigen Sie das linke Ablenkblech mit einer Schlossschraube ($\frac{3}{8}$ " x 1") ② und einer Bundmutter (kleiner Bund - $\frac{3}{8}$ ") lose an der Seite des Mähwerks.



7. Positionieren Sie das mittlere Ablenkblech im Mähwerk.
8. Befestigen Sie das mittlere Ablenkblech mit einer Schlossschraube ($\frac{3}{8}$ " x 1") ② und einer Bundmutter (kleiner Bund - $\frac{3}{8}$ ") ③ lose am linken Ablenkblech.
9. Befestigen Sie das mittlere Ablenkblech mit einer Schlossschraube ($\frac{3}{8}$ " x 1") und einer Bundmutter (kleiner Bund - $\frac{3}{8}$ ") lose am rechten Ablenkblech.
10. Befestigen Sie das mittlere Ablenkblech mit einer Schraube ($\frac{3}{8}$ " x 1") ④ und einer Bundmutter (kleiner Bund - $\frac{3}{8}$ ") lose an der Oberseite des Mähwerks.
11. Ziehen Sie die Befestigungen an.



Montage der Ablenkbleche

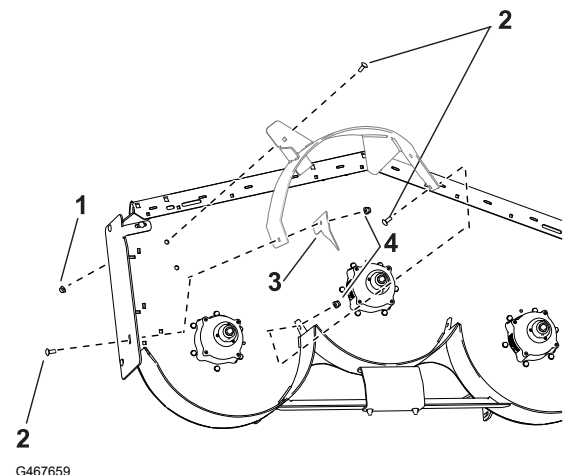
152 cm Mähwerke

Erforderliche Teile

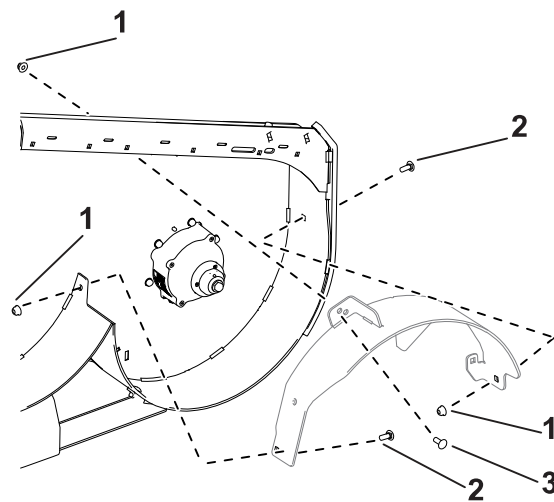
1	Linkes Ablenkblech
1	Mittleres Ablenkblech
1	Rechtes Ablenkblech
7	Schlossschraube ($\frac{3}{8}$ " x 1")
1	Bundmutter (großer Bund - $\frac{3}{8}$ ")
2	Schraube ($\frac{3}{8}$ " x 1")
8	Bundmutter (kleiner Bund - $\frac{3}{8}$ ")
1	Seitenplatte (nur Mähwerke für Grandstand)

Hinweis: Befestigen Sie die Ablenkbleche lose, um sie mit allen Löchern im Rasenmäher auszufluchten.

1. Positionieren Sie das rechte Ablenkblech im Mähwerk.
2. Befestigen Sie die Seitenplatte (nur Mähwerke für Grandstand) ③ und die Seiten des rechten Ablenkblechs lose mit zwei Schlossschrauben ($\frac{3}{8}$ " x 1") ② und zwei Bundmutter (kleiner Bund - $\frac{3}{8}$ ") ④.
3. Befestigen Sie das rechte Ablenkblech mit einer Schlossschraube ($\frac{3}{8}$ " x 1") und einer Bundmutter (großer Bund - $\frac{3}{8}$ ") ① lose an der Oberseite des Mähwerks.

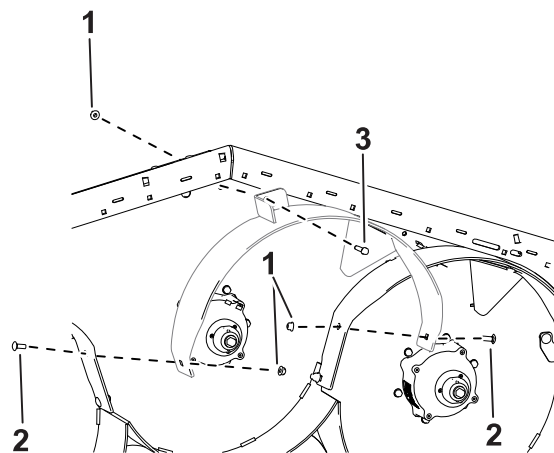


4. Positionieren Sie das linke Ablenkblech im Mähwerk.
5. Befestigen Sie das linke Ablenkblech mit einer Schraube ($\frac{3}{8}$ " x 1") ③ und einer Bundmutter (kleiner Bund - $\frac{3}{8}$ ") ① lose an der Oberseite des Mähwerks.
6. Befestigen Sie die Seiten des linken Ablenkblechs lose mit zwei Schlossschrauben ($\frac{3}{8}$ " x 1") ② und zwei Bundmuttern (kleiner Bund - $\frac{3}{8}$ ").



G467743

7. Positionieren Sie das mittlere Ablenkblech im Mähwerk.
8. Befestigen Sie das mittlere Ablenkblech mit einer Schlossschraube ($\frac{3}{8}$ " x 1") ② und einer Bundmutter (kleiner Bund - $\frac{3}{8}$ ") ① lose am linken Ablenkblech.
9. Befestigen Sie das mittlere Ablenkblech mit einer Schlossschraube ($\frac{3}{8}$ " x 1") und einer Bundmutter (kleiner Bund - $\frac{3}{8}$ ") lose am rechten Ablenkblech.
10. Befestigen Sie das mittlere Ablenkblech mit einer Schraube ($\frac{3}{8}$ " x 1") ③ und einer Bundmutter (kleiner Bund - $\frac{3}{8}$ ") lose an der Oberseite des Mähwerks.
11. Ziehen Sie die Befestigungen an.



G467987

Anbringen des hinteren Schutzblechs

Für Elektro-Grandstand Rasenmäher

Erforderliche Teile

1	Hinteres Schutzblech
2	Ansatzschraube



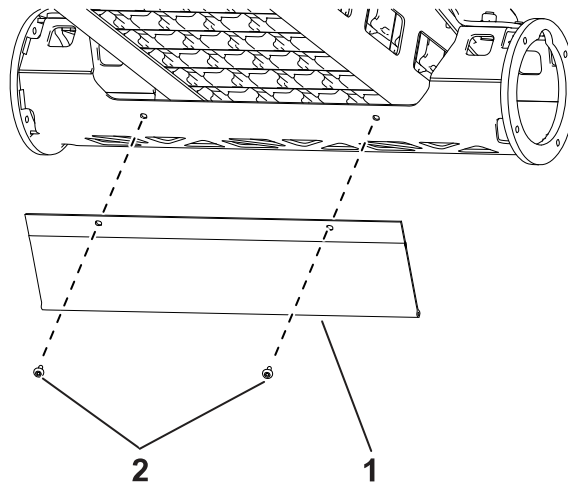
WARNUNG



Bei Verwendung einer Bohrmaschine ohne entsprechenden Augenschutz können Rückstände in das Auge gelangen und es beschädigen.

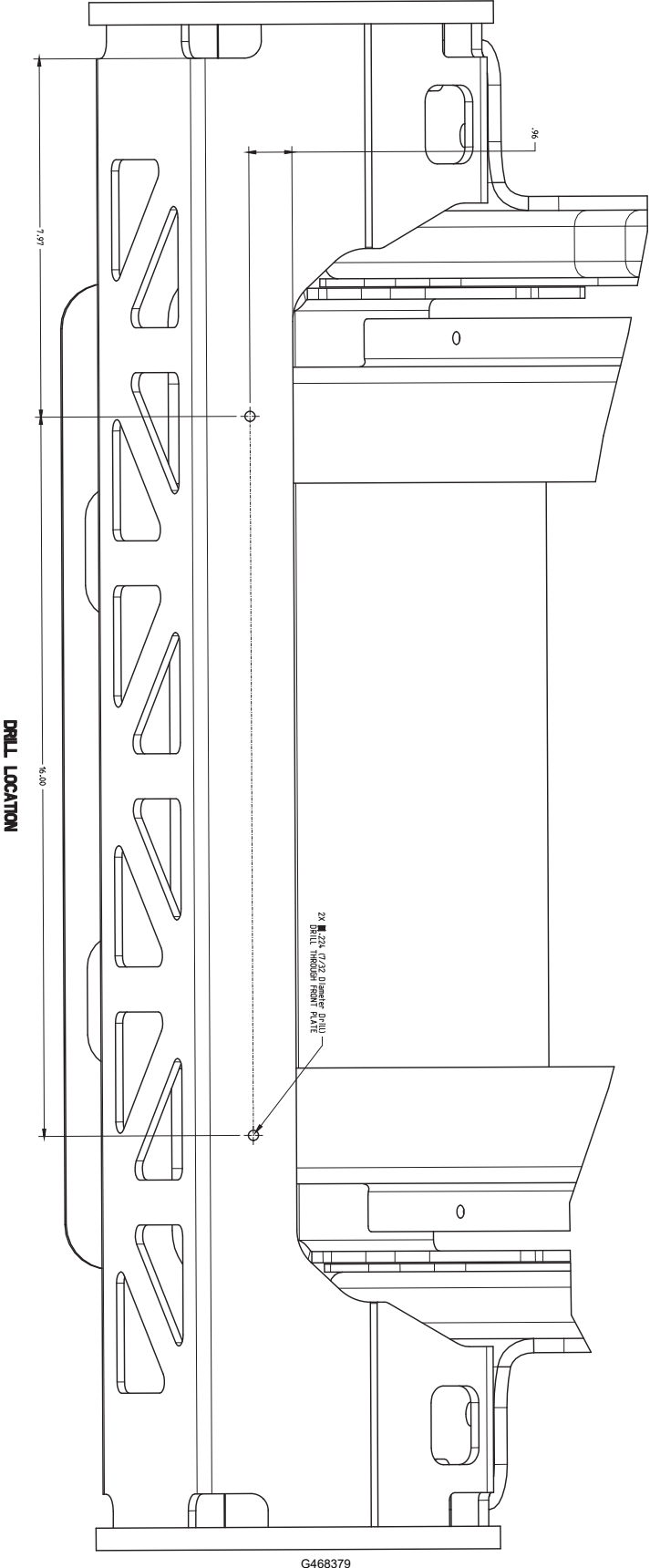
Tragen Sie beim Bohren immer eine Schutzbrille.

1. Verwenden Sie die mitgelieferte Schablone, um die beiden Löcher zu markieren und zu bohren, die für die Montage des hinteren Schutzblechs erforderlich sind.
2. Richten Sie die Löcher des hinteres Schutzblechs ① an den Löchern des Mähers aus und befestigen Sie das Schutzblech mit 2 Ansatzschrauben ② .



G468340

Schablone für hinteres Schutzblech



Einbau der Recyclermesser

Erforderliche Teile

3	Recyclermesser (separat verkauft)
---	-----------------------------------

1. Montieren Sie die 3 Recyclermesser, siehe *Bedienungsanleitung*.
2. Drehen Sie die Messer und achten Sie darauf, dass zwischen den Messern und den Ablenklechen ein Spielraum besteht. Wenn es zu Störungen kommt, lösen Sie das Ablenklech und positionieren Sie es neu.

Abschließen der Installation

1. Senken Sie die Maschine auf den Boden ab.
2. Schalten Sie bei Elektromaschinen den Trennschalter des Akkus in die EIN-Stellung; bei Maschinen mit Bleibatterie klemmen Sie das Minuskabel (schwarz) vom Minuspol (-) der Batterie an.