



# 122, 132 och 152 cm bred Recycler®-sats

3465-653A

Modellnr 147-0310

Modellnr 147-0315

Modellnr 147-0320

## Monteringsanvisningar

**Obs!** Använd satsen med Recycler-knivar (säljs separat) för optimal prestanda.

## Säkerhet



### FARA



Om utkastaröppningen är öppen kan föremål slungas iväg mot dig eller kringstående. Det skulle också kunna medföra kontakt med knivarna. Utslungade föremål eller kontakt med knivarna orsakar allvarliga personskador eller dödsfall.

Kör inte gräsklipparen med gräsriktaren uppfälld eller om denna har tagits bort eller modifierats, såvida inte ett gräsuppsamlingssystem eller en fungerande mullningssats är monterad.

## Förbereda maskinen

1. Parkera maskinen på ett plant underlag, koppla ur kraftuttaget och koppla in parkeringsbromsen (i förekommande fall).
2. Stäng av maskinen, ta ut nyckeln och vänta tills alla rörliga delar har stannat innan du kliver ur förarsätet.
3. På elektriska maskiner vrider du bortkopplingsbrytaren för batteri till läget Av. På maskiner med blysyrebatteri kopplar du bort den negativa (svarta) kabeln från minuspolen (-).
4. Reparera alla böjda eller skadade delar på klippdäcket och ersätt delar som saknas.
5. Ta bort eventuellt skräp från maskinens klippdäck för att underlätta installationen.
6. Höj maskinens främre del så att du kan komma åt klippdäckets undersida. Stötta upp maskinen med pallbockar som är klassade för maskinens vikt.



### VARNING



**Mekaniska eller hydrauliska domkrafter kan eventuellt inte stötta upp maskinen, vilket kan resultera i allvarliga personskador.**

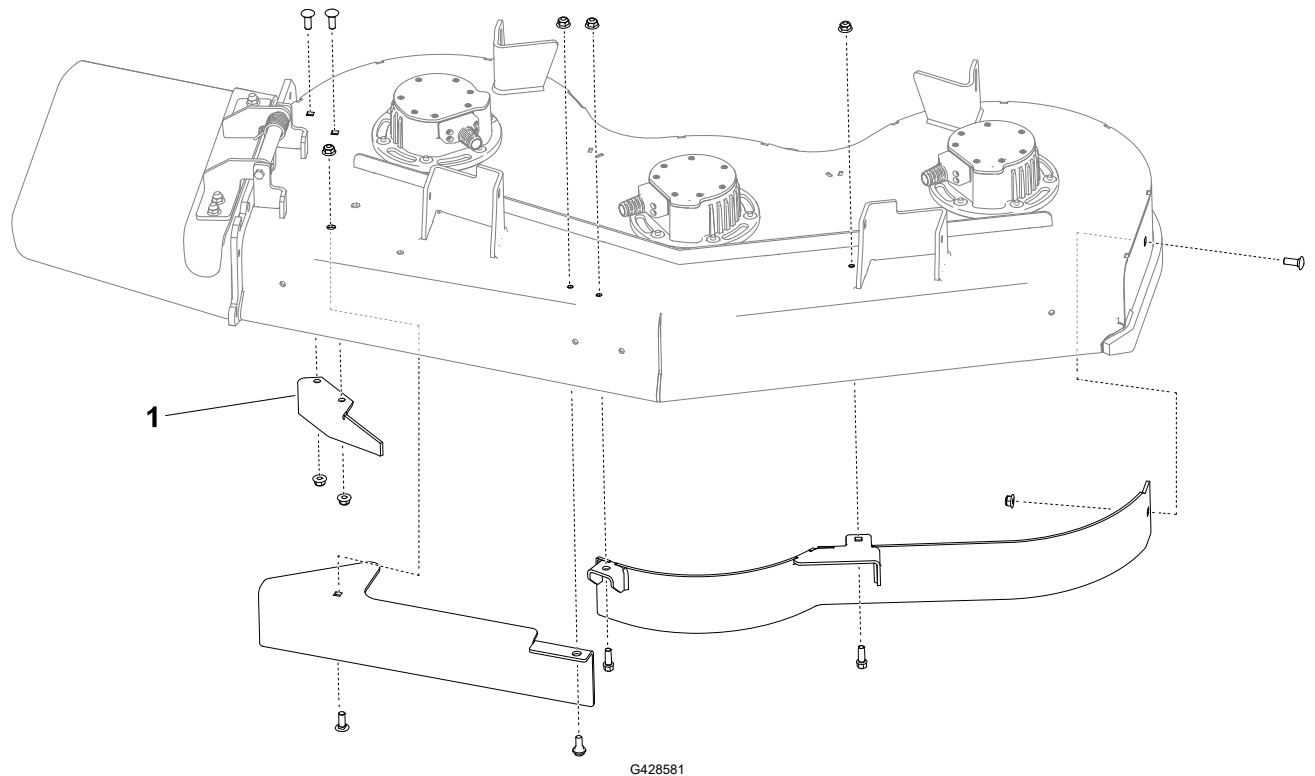
- Stötta inte maskinen enbart med mekaniska eller hydrauliska domkrafter.
- Stötta upp maskinen med pallbockar när du höjer upp maskinen.



7. Ta bort de befintliga knivarna. Mer information finns i maskinens *bruksanvisning*.

## Ta bort de befintliga skärmarna

För klippdäck med befintliga skärmar

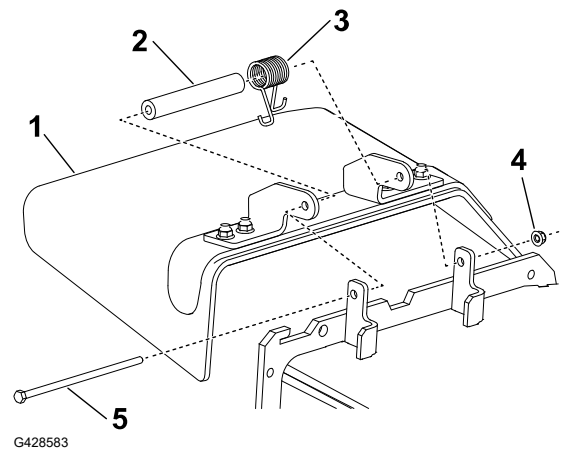


1. Ta bort skärmarna från klippdäcket. Behåll skärmarna och fästelementen.  
**Obs!** Ta bort muttrarna innan du tar bort skruvarna.
2. När du har tagit bort utkastarskärmen ① monterar du muttrarna och bultarna i klippdäcket.

# Ta bort utkastarriktaren

1. Ta bort låsmuttern (4), skruven (5), fjädern (3) och distansbrickan (2) som håller fast gräsriktaren (1) på tappfästena.
2. Demontera gräsriktaren.

**Obs!** Spara fästelementen som du tog bort tidigare så att de är tillgängliga vid nästa byte.



# Borra hål

För G3-klippdäck



## VARNING



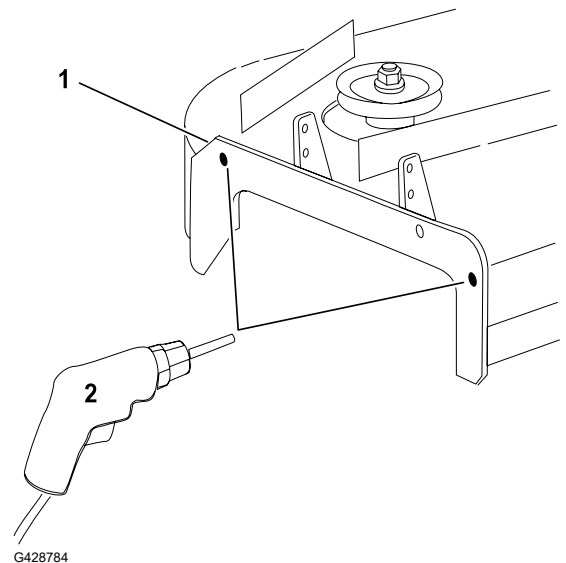
**Borring utan skyddsglasögon kan resultera i att partiklar hamnar i ögonen och skadar ögonen.**

**Använd alltid ögonskydd när du borrar.**

1. Kontrollera hålets diameter på de platser som visas.
2. Om det inte finns några hål i sidoutkastarens monteringsfästet (1) ska du använda avlastningsplattan som mall och markera hålets placering.

**Obs!** Använd den övre delen av spåret för att markera placering för det övre bakre hålet. Detta ger utrymme för muttern när avlastningsplattan är monterad.

3. Borra två hål (7/16 tum) (2).



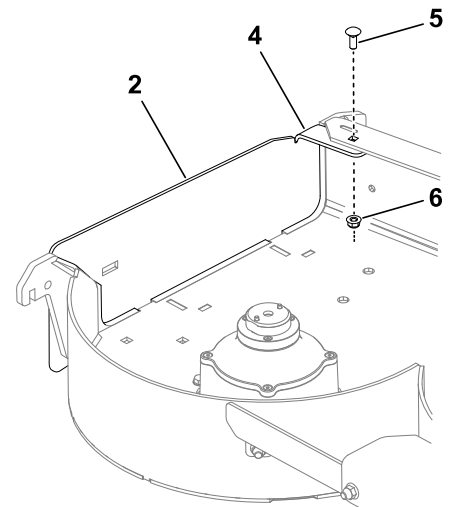
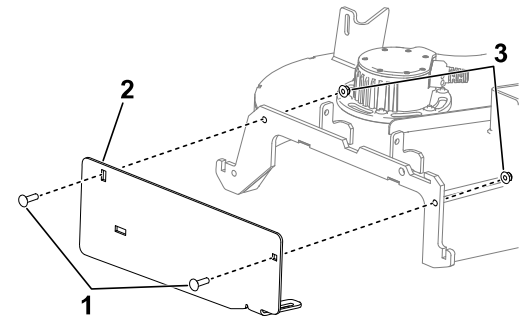
# Montera avlastningsplattan

## Delar som krävs

1	Avlastningsplatta
2	Vagnsskruv ( $\frac{3}{8}$ x $1 \frac{1}{4}$ tum)
1	Vagnsskruv ( $\frac{5}{16}$ x $\frac{7}{8}$ tum)
2	Flänsmutter (liten fläns) ( $\frac{3}{8}$ tum)
1	Flänsmutter ( $\frac{5}{16}$ tum)

1. Montera avlastningsplattan ② på utsidan av monteringsfästet med två vagnsskruvar ( $\frac{3}{8}$  x  $1 \frac{1}{4}$  tum) ① och två flänsmuttrar (liten fläns) ( $\frac{3}{8}$  tum) ③.
2. Montera tappen på insidan av klippdäcket med en vagnsskruv ( $\frac{5}{16}$  x  $\frac{7}{8}$  tum) ⑤ och en flänsmutter (liten fläns) ( $\frac{5}{16}$  tum) ⑥.

**Obs!** Kontrollera att tappen ④ har placerats inuti klippdäcket.



G428619

# Montera skärmarna

Klippdäck på 122 cm

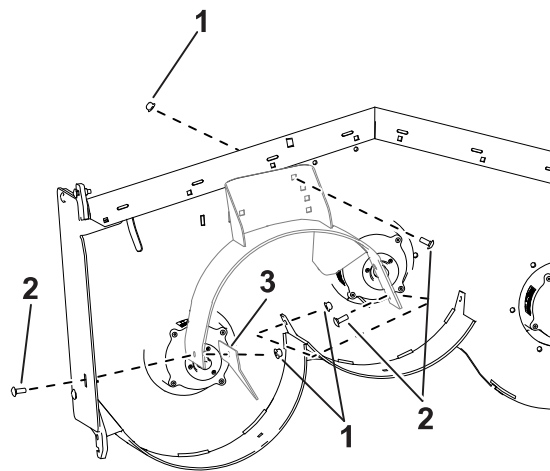
## Obligatoriska delar

1	Vänster skärm
1	Centerskärm
1	Höger skärm
7	Vagnskruv ( $\frac{3}{8}$ x 1 tum)
2	Flänsmutter (stor fläns) ( $\frac{3}{8}$ tum)
2	Skruv ( $\frac{3}{8}$ x 1 tum)
7	Flänsmutter (liten fläns) ( $\frac{3}{8}$ tum)
1	Sidoplåt (endast Grandstand-klippdäck)

**Obs!** Montera skärmarna löst så att de är i linje med alla hål på klipparen.

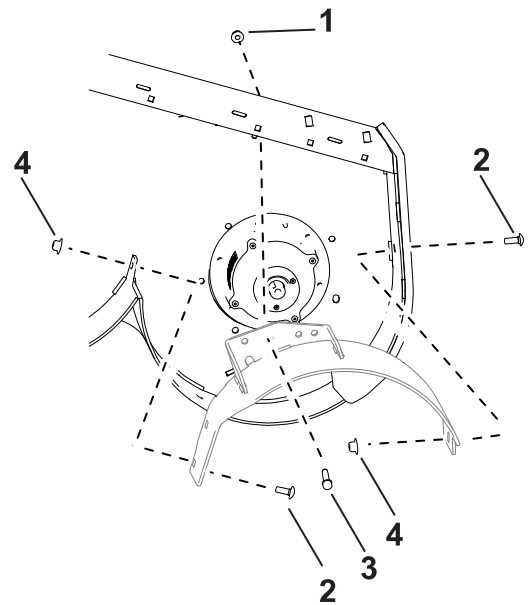
Recycler-satsen monteras på insidan av klippdäckets fästhandtag på Z-Master-klippdäck och på utsidan av klippdäckets fästhandtag på Grandstand-klippdäck.

1. Placera in den högra skärmen i klipparen.
2. Montera sidoplåten (endast Grandstand-klippdäck) ③ och den högra skärmen löst med två vagnsskruvar ( $\frac{3}{8}$  x 1 tum) ② och två flänsmuttrar (liten fläns) ( $\frac{3}{8}$  tum) ①.
3. Montera den högra skärmen löst ovanpå klippdäcket med en vagnsskruv ( $\frac{3}{8}$  x 1 tum) och en flänsmutter (liten fläns) ( $\frac{3}{8}$  tum).



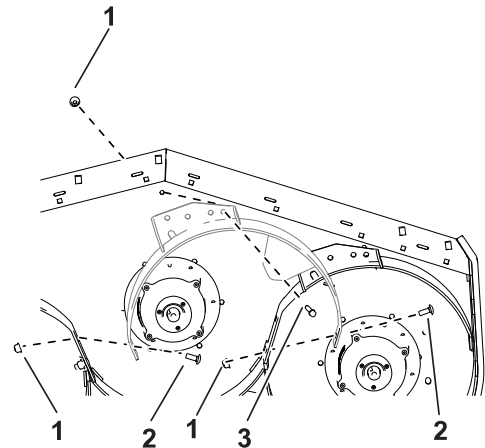
G468909

4. Placera in den vänstra skärmen i klipparen.
5. Montera den vänstra skärmen löst ovanpå klippdäcket med en skruv ( $\frac{3}{8}$  x 1 tum) ③ och en flänsmutter (liten fläns) ( $\frac{3}{8}$  tum) ①.
6. Montera den vänstra skärmen löst på sidan av klippdäcket med två vagnsskruvar ( $\frac{3}{8}$  x 1 tum) ② och två flänsmuttrar (stor fläns) ( $\frac{3}{8}$  tum) ④.



G468249

7. Placera in mittskärmen i klipparen.
8. Montera mittskärmen löst på den vänstra skärmen med en vagnsskruv ( $\frac{3}{8}$  x 1 tum) ② och en flänsmutter (liten fläns) ( $\frac{3}{8}$  tum) ①.
9. Montera mittskärmen löst på den högra skärmen med en vagnsskruv ( $\frac{3}{8}$  x 1 tum) och en flänsmutter (liten fläns) ( $\frac{3}{8}$  tum).
10. Montera mittskärmen löst ovanpå klippdäcket med en skruv ( $\frac{3}{8}$  x 1 tum) ③ och en flänsmutter (liten fläns) ( $\frac{3}{8}$  tum).
11. Dra åt alla fästelement.



G468910

# Montera skärmarna

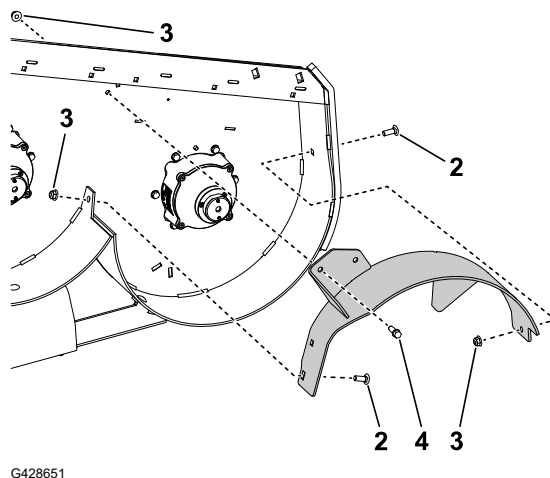
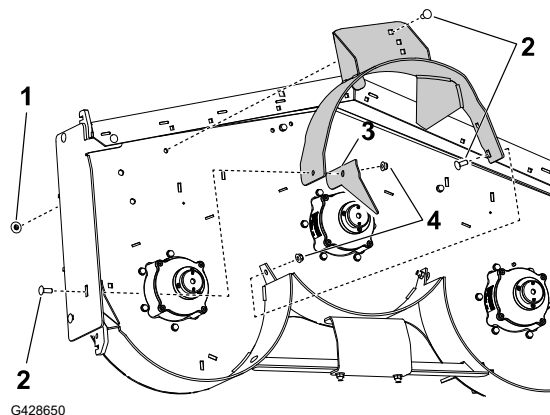
Klippdäck på 132 cm

## Obligatoriska delar

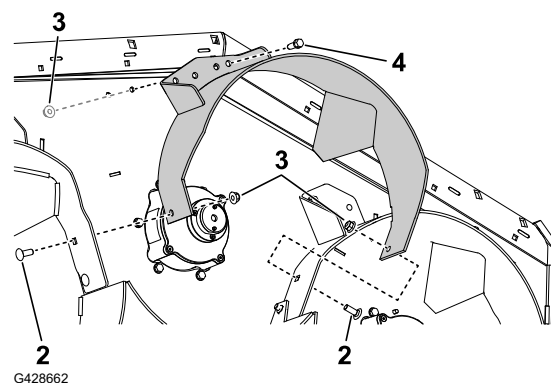
1	Vänster skärm
1	Centerskärm
1	Höger skärm
7	Vagnsskruv ( $\frac{3}{8}$ x 1 tum)
1	Flänsmutter (stor fläns) ( $\frac{3}{8}$ tum)
2	Skruv ( $\frac{3}{8}$ x 1 tum)
10	Flänsmutter (liten fläns) ( $\frac{3}{8}$ tum)
1	Sidoplåt (endast Grandstand-klippdäck)

**Obs!** Montera skärmarna löst så att de är i linje med alla hål på klipparen.

1. Placera in den högra skärmen i klipparen.
2. Montera sidoplåten (endast Grandstand-klippdäck) ③ och den högra skärmen löst med en vagnsskruv ( $\frac{3}{8}$  x 1 tum) ② och en flänsmutter (liten fläns) ( $\frac{3}{8}$  tum) ④.
3. Montera den högra skärmen löst ovanpå klippdäcket med en vagnsskruv ( $\frac{3}{8}$  x 1 tum) och en flänsmutter (stor fläns) ( $\frac{3}{8}$  tum) ①.
4. Placera in den vänstra skärmen i klipparen.
5. Montera den vänstra skärmen löst ovanpå klippdäcket med en skruv ( $\frac{3}{8}$  x 1 tum) ④ och en flänsmutter (liten fläns) ( $\frac{3}{8}$  tum) ③.
6. Montera den vänstra skärmen löst på sidan av klippdäcket med en vagnsskruv ( $\frac{3}{8}$  x 1 tum) ② och en flänsmutter (liten fläns) ( $\frac{3}{8}$  tum).



7. Placera in mittskärmen i klipparen.
8. Montera mittskärmen löst på den vänstra skärmen med en vagnsskruv ( $\frac{3}{8}$  x 1 tum) (2) och en flänsmutter (liten fläns) ( $\frac{3}{8}$  tum) (3).
9. Montera mittskärmen löst på den högra skärmen med en vagnsskruv ( $\frac{3}{8}$  x 1 tum) och en flänsmutter (liten fläns) ( $\frac{3}{8}$  tum).
10. Montera mittskärmen löst ovanpå klippdäcket med en skruv ( $\frac{3}{8}$  x 1 tum) (4) och en flänsmutter (liten fläns) ( $\frac{3}{8}$  tum).
11. Dra åt alla fästelement.



## Montera skärmarna

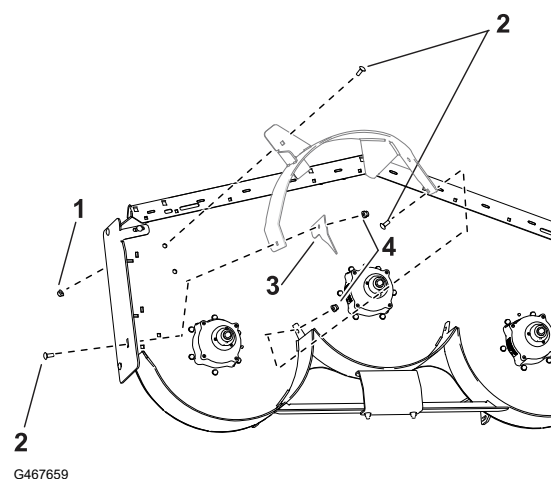
Klippdäck på 152 cm

### Obligatoriska delar

1	Vänster skärm
1	Centerskärm
1	Höger skärm
7	Vagnsskruv ( $\frac{3}{8}$ x 1 tum)
1	Flänsmutter (stor fläns) ( $\frac{3}{8}$ tum)
2	Skruv ( $\frac{3}{8}$ x 1 tum)
8	Flänsmutter (liten fläns) ( $\frac{3}{8}$ tum)
1	Sidoplåt (endast Grandstand-klippdäck)

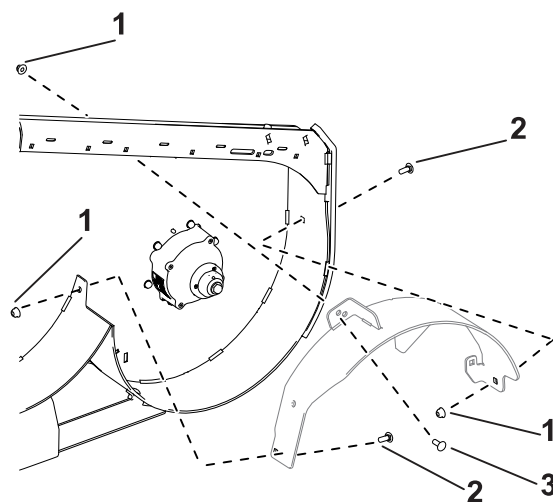
**Obs!** Montera skärmarna löst så att de är i linje med alla hål på klipparen.

1. Placera in den högra skärmen i klipparen.
2. Montera sidoplåten (endast Grandstand-klippdäck) (3) och sidorna på den högra skärmen löst med två vagnsskruvar ( $\frac{3}{8}$  x 1 tum) (2) och två flänsmuttrar (liten fläns) ( $\frac{3}{8}$  tum) (4).
3. Montera den högra skärmen löst överst på klippdäcket med en vagnsskruv ( $\frac{3}{8}$  x 1 tum) och en flänsmutter (stor fläns) ( $\frac{3}{8}$  tum) (1).



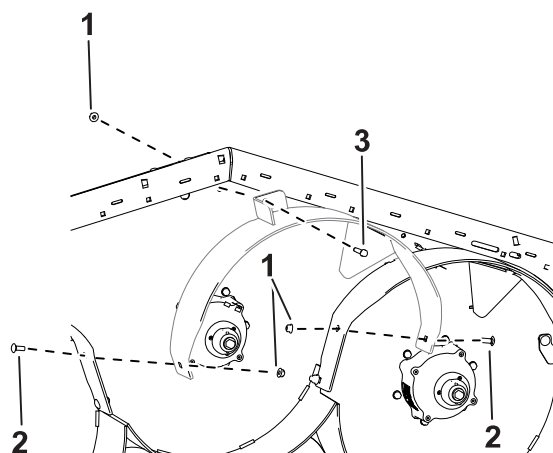


4. Placera in den vänstra skärmen i klipparen.
5. Montera den vänstra skärmen löst överst på klippdäcket med en skruv ( $\frac{3}{8}$  x 1 tum) (3) och en fläsmutter (liten fläns) ( $\frac{3}{8}$  tum) (1).
6. Montera sidorna på den vänstra skärmen löst med två vagnsbultar ( $\frac{3}{8}$  x 1 tum) (2) och två fläsmuttrar (liten fläns) ( $\frac{3}{8}$  tum).



G467743

7. Placera in mittskärmen i klipparen.
8. Montera mittskärmen löst på den vänstra skärmen med en vagnsskruv ( $\frac{3}{8}$  x 1 tum) (2) och en fläsmutter (liten fläns) ( $\frac{3}{8}$  tum) (1).
9. Montera mittskärmen löst på den högra skärmen med en vagnsskruv ( $\frac{3}{8}$  x 1 tum) och en fläsmutter (liten fläns) ( $\frac{3}{8}$  tum).
10. Montera mittskärmen löst ovanpå klippdäcket med en skruv ( $\frac{3}{8}$  x 1 tum) (3) och en fläsmutter (liten fläns) ( $\frac{3}{8}$  tum).
11. Dra åt alla fästelement.



G467987

## Montera släpskyddet

För elektriska Grandstands

### Obligatoriska delar

1	Släpskydd
2	Ansatsskruv



### VARNING

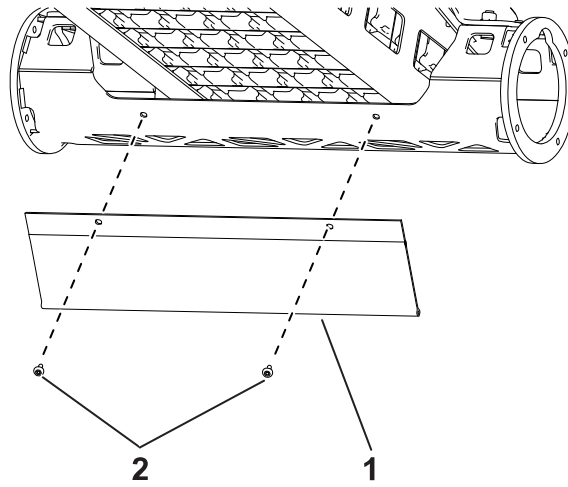


**Borrning utan skyddsglasögon kan resultera i att partiklar hamnar i ögonen och skadar ögonen.**

**Använd alltid ögonskydd när du borrar.**

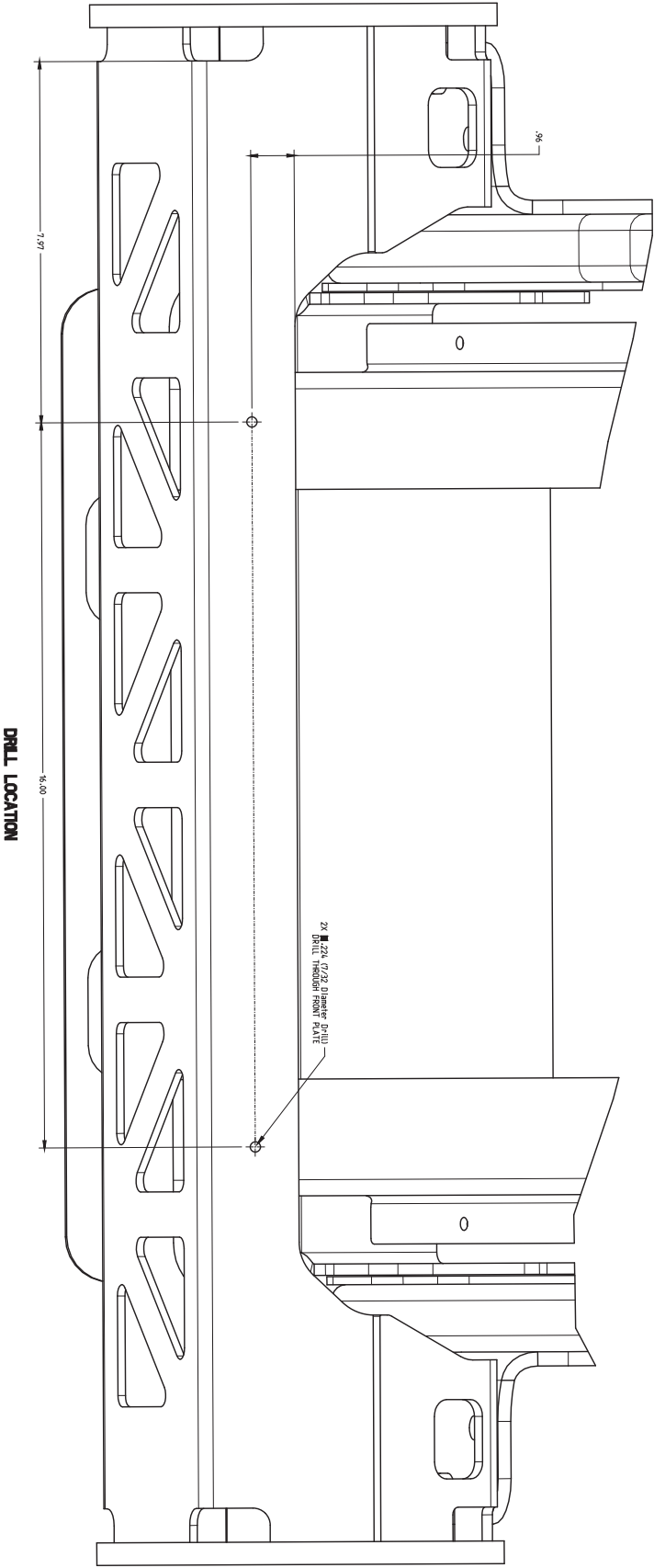
1. Använd den medföljande mallen för att lokalisera och borra de två hål som krävs för släpskyddet.

2. Rikta in hålen på släpskyddet ① med hålen på klipparen och montera skyddet med två ansatsskruvar ②.



G468340

# Mall för släpskydd



# Montera Recycler-knivarna

## Delar som krävs

3	Recycler-kniv (säljs separat)
---	-------------------------------

1. Montera de tre Recycler-knivarna, se *bruksanvisningen*.
2. Roter knivarna och kontrollera att det finns ett mellanrum mellan knivarna och skärmarna. Om knivarna går emot skärmen lossar du skärmen och flyttar den.

## Slutföra monteringen

1. Sänk maskinen till marken.
2. På elektriska maskiner vrider du bortkopplingsbrytaren för batteri till läget PA. På maskiner med blysyrbatteri kopplar du den negativa (svarta) kabeln till minuspolen (-).