



Kit di sollevamento assistito a pedale del piatto di taglio

Tosaerba con operatore a bordo TimeCutter®

N° del modello 161-4527

Istruzioni di installazione

Installazione

Parti sciolte

Verificate che sia stata spedita tutta la componentistica, facendo riferimento alla seguente tabella.

Procedura	Descrizione	Qté	Uso
1	Non occorrono parti	–	Preparazione della macchina.
2	Non occorrono parti	–	Rimozione della protezione MyRide.
3	Non occorrono parti	–	Rimozione della leva di sollevamento.
4	Pedale di sollevamento Pedivella Piastra di sollevamento del pedale Bullone a testa tonda (5/16" x 1¼") Dado di bloccaggio (5/16") Rondella di spinta Distanziale (3/8") Distanziale (5/16") Attacco Bullone a testa tonda (3/8" x 1") Dado di bloccaggio (5/16") Bullone di spallamento (3/8" x 7/8") Dado di bloccaggio (3/8") Bullone a testa esagonale (3/8" x 1") Rondella Rondella in nylon Pacchetto antigrippaggio	1 1 1 2 2 2 1 2 1 1 2 2 3 1 1 1 1	Montaggio del pedale.
5	Non occorrono parti	–	Completamento della preparazione.



1

Preparazione della macchina

Non occorrono parti

Solo modelli a benzina

1. Parcheggiate la macchina su terreno pianeggiante.
2. Disinnestate il comando delle lame.
3. Mettete le leve di controllo del movimento in posizione di PARCHEGGIO.
4. Spegnete la macchina e togliete la chiave.
5. Attendete finché tutte le parti mobili si siano fermate.
6. Lasciate raffreddare i componenti della macchina.
7. Scollegate la candela.

Solo modelli elettrici

1. Parcheggiate la macchina su terreno pianeggiante.
2. Disinnestate il comando delle lame.
3. Mettete le leve di controllo del movimento verso l'esterno, in posizione di FOLLE.
4. Inserite il freno di stazionamento.
5. Spegnete la macchina e togliete la chiave.
6. Attendete finché tutte le parti mobili si siano fermate.
7. Lasciate raffreddare i componenti della macchina.
8. Togliete le batterie dalla macchina.

2

Rimozione della protezione MyRide

Non occorrono parti

Procedura

Nota: Questa procedura è indicata solo per le macchine con MyRide.

1. Rimuovete i bulloni dal telaio (Figura 1).
2. Fate scorrere la linguetta della protezione sul telaio per estrarla spostando la protezione in avanti (Figura 1).

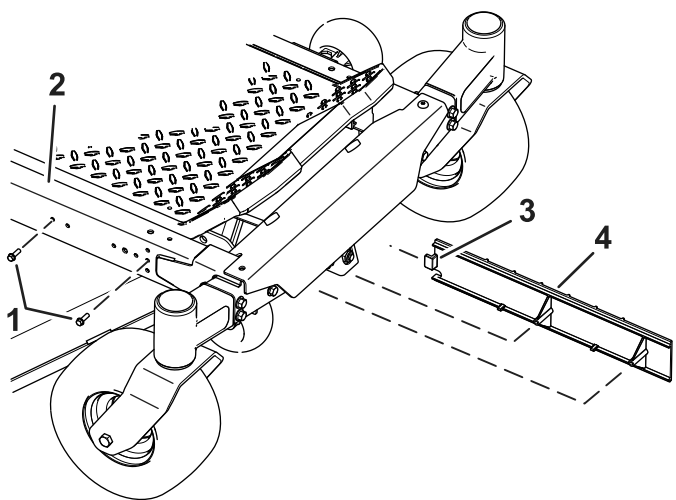


Figura 1

- | | |
|------------|-------------------------------|
| 1. Bullone | 3. Linguetta della protezione |
| 2. Telaio | 4. Protezione |

3

Rimozione della leva di sollevamento

Non occorrono parti

Procedura

Rimuovete il bullone a testa esagonale (5/16" x 1") e il dado flangiato (5/16") che fissano la leva di sollevamento (Figura 2).

Conservate la leva di sollevamento per l'installazione successiva. Potete eliminare il bullone a testa esagonale (5/16" x 1") e il dado flangiato (5/16").

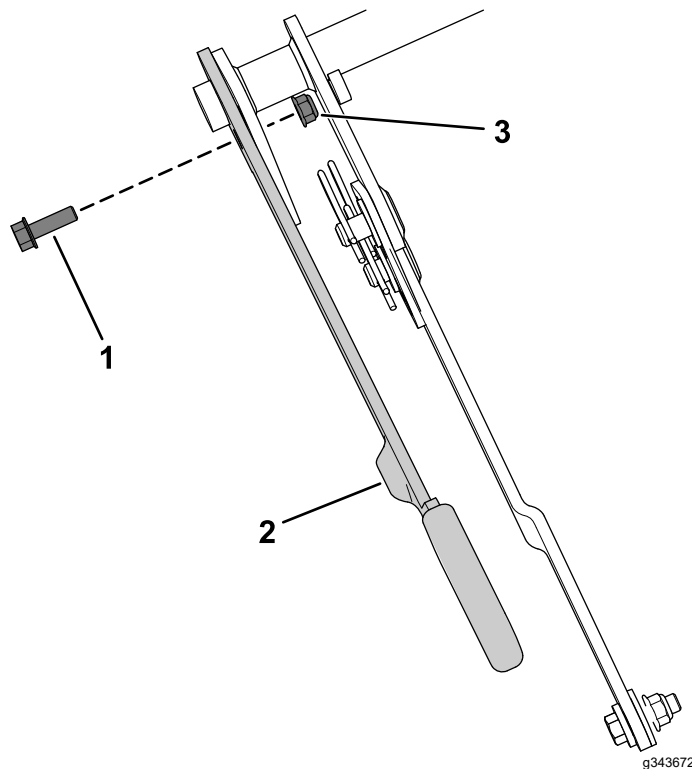


Figura 2

- | | |
|---|---------------------------|
| 1. Bullone a testa esagonale (5/16" x 1") | 3. Dado flangiato (5/16") |
| 2. Leva di sollevamento | |

4

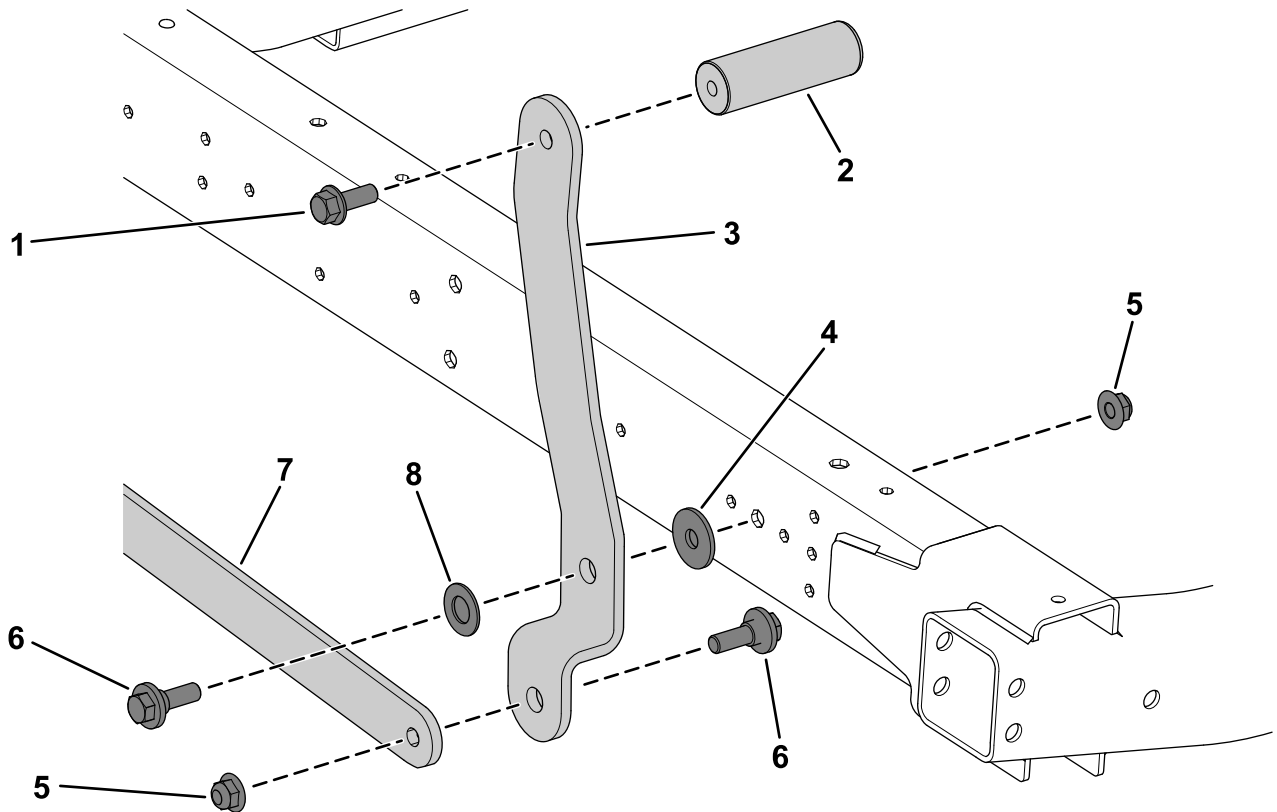
Montaggio del pedale

Parti necessarie per questa operazione:

1	Pedale di sollevamento
1	Pedivella
1	Piastra di sollevamento del pedale
2	Bullone a testa tonda (5/16" x 1¼")
2	Dado di bloccaggio (5/16")
2	Rondella di spinta
1	Distanziale (3/8")
2	Distanziale (5/16")
1	Attacco
1	Bullone a testa tonda (3/8" x 1")
2	Dado di bloccaggio (5/16")
2	Bullone di spallamento (3/8" x 7/8")
3	Dado di bloccaggio (3/8")
1	Bullone a testa esagonale (3/8" x 1")
1	Rondella
1	Rondella in nylon
1	Pacchetto antigrippaggio

Procedura

1. Fissate la pedivella al pedale di sollevamento usando 1 bullone a testa esagonale ($\frac{3}{8}$ " x 1") come mostrato in [Figura 3](#).
2. Fissate il pedale di sollevamento sull'asta di collegamento usando un bullone di spallamento ($\frac{3}{8}$ " x $\frac{7}{8}$ " e un dado di bloccaggio ($\frac{3}{8}$ "") come mostrato in [Figura 3](#).
3. Fissate il pedale di sollevamento sulla parte laterale del telaio usando un bullone di spallamento ($\frac{3}{8}$ " x $\frac{7}{8}$ "), una rondella in nylon, una rondella e un dado di bloccaggio ($\frac{3}{8}$ "") come mostrato in [Figura 3](#).

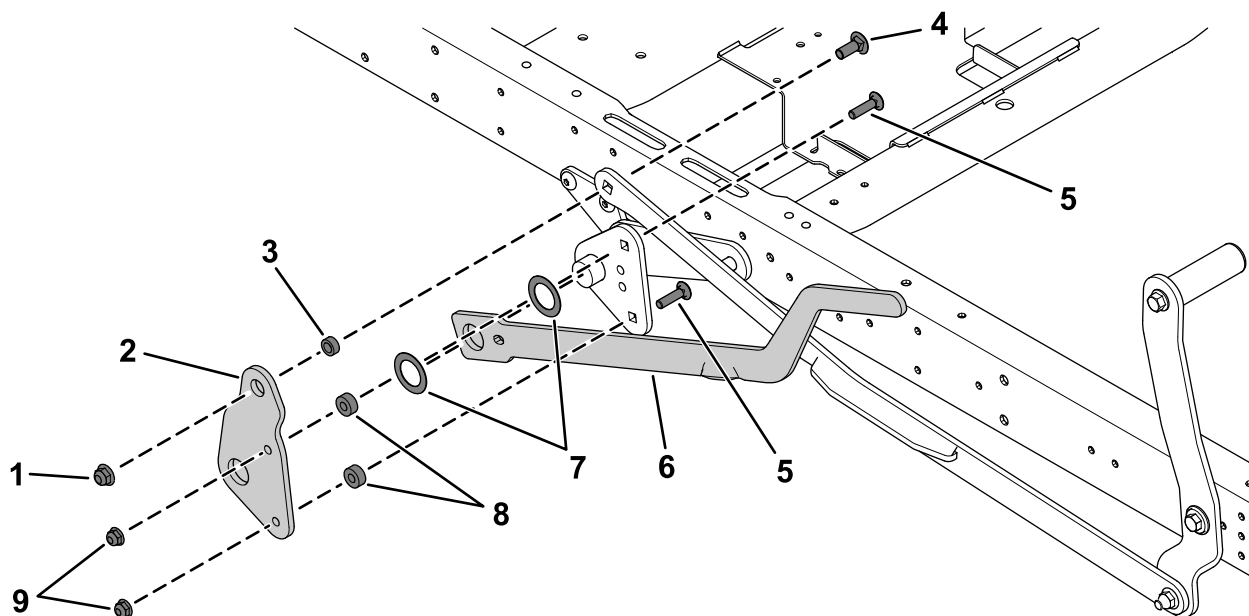


g343722

Figura 3

- | | |
|--|---|
| 1. Bullone a testa esagonale ($\frac{3}{8}$ " x 1") | 5. Dado di bloccaggio ($\frac{3}{8}$ "") |
| 2. Pedivella | 6. Bullone di spallamento ($\frac{3}{8}$ " x $\frac{7}{8}$ "") |
| 3. Pedale di sollevamento | 7. Asta di collegamento |
| 4. Rondella | 8. Rondella in nylon |

4. Applicate antigrippaggio su entrambi i lati delle 2 rondelle di spinta.
 5. Montate le rondelle di spinta su ciascun lato della leva di sollevamento (Figura 4).
- Nota:** Montate tutti i bulloni a testa tonda con le teste rivolte all'interno della macchina.
6. Fissate la piastra di sollevamento del pedale sull'asta di collegamento usando un bullone a testa tonda ($\frac{3}{8}$ " x 1"), 2 bulloni a testa tonda ($\frac{5}{16}$ " x $1\frac{1}{4}$ "), un distanziale ($\frac{3}{8}$ "), 2 distanziali ($\frac{5}{16}$ "), un dado di bloccaggio ($\frac{3}{8}$ ") e 2 dadi di bloccaggio ($\frac{5}{16}$ ") come mostrato in Figura 4.



g343743

Figura 4

- | | |
|--|--|
| 1. Dado di bloccaggio ($\frac{3}{8}$ ") | 6. Leva di sollevamento |
| 2. Piastra di sollevamento del pedale | 7. Rondelle di spinta |
| 3. Distanziale ($\frac{3}{8}$ ") | 8. Distanziali ($\frac{5}{16}$ ") |
| 4. Bullone a testa tonda ($\frac{3}{8}$ " x 1") | 9. Dadi di bloccaggio ($\frac{5}{16}$ ") |
| 5. Bulloni a testa tonda ($\frac{5}{16}$ " x $1\frac{1}{4}$ ") | |

5

Completamento della preparazione

Non occorrono parti

Procedura

1. Per le macchine **con** sistema di sospensioni MyRide, inserite la linguetta della protezione nel telaio facendola scorrere ([Figura 1](#)).
2. Per le macchine **con** sistema di sospensioni MyRide, inserite i bulloni nel telaio e nella protezione ([Figura 1](#)).
3. Utilizzate la leva dell'altezza di taglio e il pedale per sollevare e abbassare il piatto del tosaerba; verificate l'eventuale presenza di inceppamenti. Qualora siano presenti, controllate il montaggio.
4. Regolate come opportuno.



Count on it.