



Sats med förstärkt fjäder

TimeCutter® MyRide® åkgräsklippare

Modellnr 161-4525

Monteringsanvisningar

Förbereda maskinen

Endast bensindrivna modeller

1. Parkera maskinen på en plan yta.
2. Koppla ur knivstyrningsbrytaren.
3. För rörelseglagespakarna utåt till PARKERINGSLÄGET.
4. Stäng av maskinen och ta ut nyckeln.
5. Vänta tills alla rörliga delar har stannat.
6. Låt maskinkomponenterna svalna.
7. Lossa tändstiftet.

Förbereda maskinen

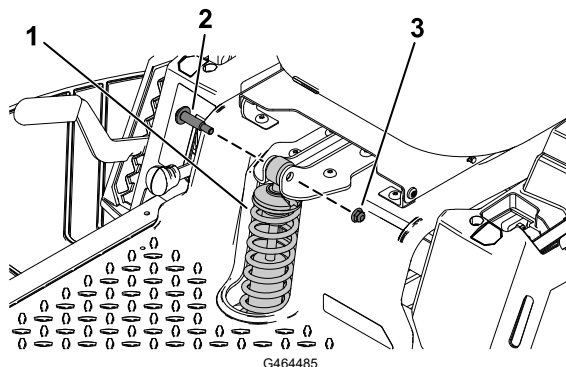
Endast elektriska modeller

1. Parkera maskinen på en plan yta.
2. Koppla ur knivstyrningsbrytaren.
3. För rörelseglagespakarna utåt till NEUTRALLÄGET.
4. Koppla in parkeringsbromsen.
5. Stäng av maskinen och ta ut nyckeln.
6. Vänta tills alla rörliga delar har stannat.
7. Låt maskinkomponenterna svalna.
8. Ta bort batterierna från maskinen.



Ta bort den befintliga främre fjädern

1. Placera en bräda på 38 x 89 mm under fotstödet för att blockera plattformens framsida.
2. Ta bort de två ansatsskruvarna och de två låsmutterna ($\frac{3}{8}$ tum) som fäster den befintliga främre fjädern. Spara fästelementen.
3. Ta bort den befintliga främre fjädern.



- ① Främre fjäder
- ② Ansatsskruv

- ③ Låsmutter ($\frac{3}{8}$ tum)

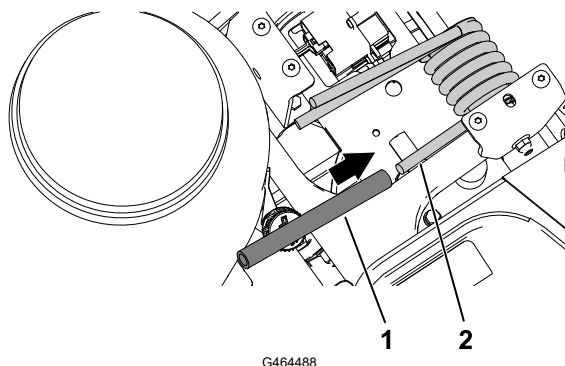
Montera de nya förstärkta fjädrarna

Montera den nya fjädern med de två ansatsskruvarna och de två låsmutterna som du tog bort tidigare.

Montera fjäderdistanserna

1. Höj upp sätet.
2. Placera fjäderlyftroret på änden av torsionsfjäders.

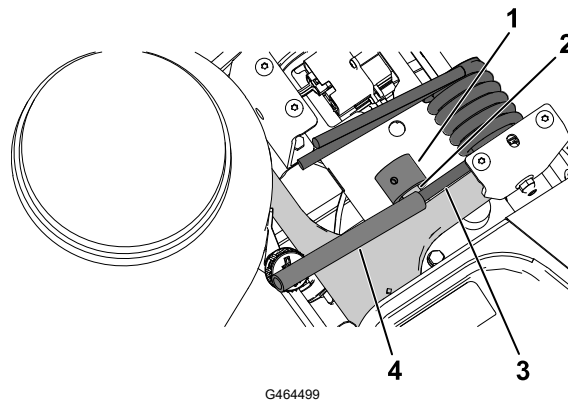
Obs! Se till att fjäderlyftroret sitter stadigt på änden av torsionsfjäders.



- ① Fjäderlyftör

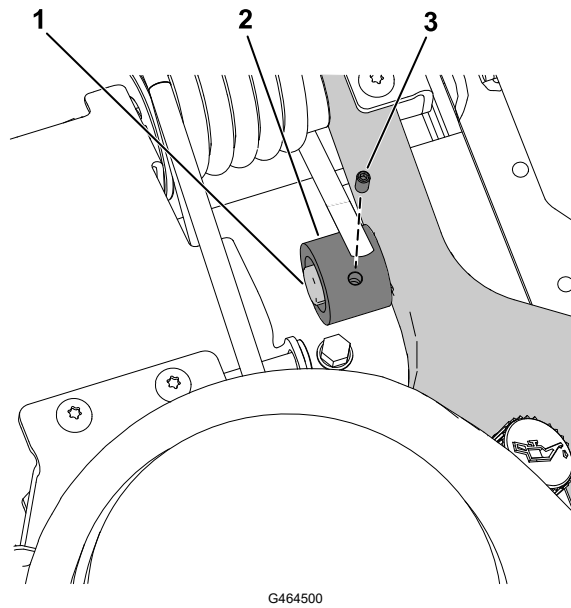
- ② Torsionsfjäder

3. För på fjäderdistansen på pendelarmens tapp.
4. Använd ena handen för att lyfta upp änden av torsionsfjäders från pendelarmens tapp och skjut in distansen mellan torsionsfjäders och pendelarmens tapp.



- | | |
|---------------------|------------------|
| ① Fjäderdistans | ③ Torsionsfjäder |
| ② Pendelarmens tapp | ④ Fjäderlyfttrör |

5. Fäst fjäderdistansen på pendelarmens tapp med ställskruven.



- | | |
|---------------------|--------------|
| ① Pendelarmens tapp | ③ Ställskruv |
| ② Fjäderdistans | |

6. Gör likadant på andra sidan.

7. Sänk ned sätet.

