



Kit de mola resistente

Cortador com operador montado TimeCutter®MyRide®

Modelo N.º 161-4525

Instruções de instalação

Preparação da máquina

Apenas para modelos a gasolina

1. Estacione a máquina numa superfície nivelada.
2. Desengate o interruptor de controlo das lâminas.
3. Mova as alavancas de controlo de movimento para fora para a posição PARK (estacionar).
4. Desligue o motor e retire a chave da ignição.
5. Espere até todas as peças móveis pararem.
6. Deixe que os componentes da máquina arrefeçam.
7. Desligue a vela.

Preparação da máquina

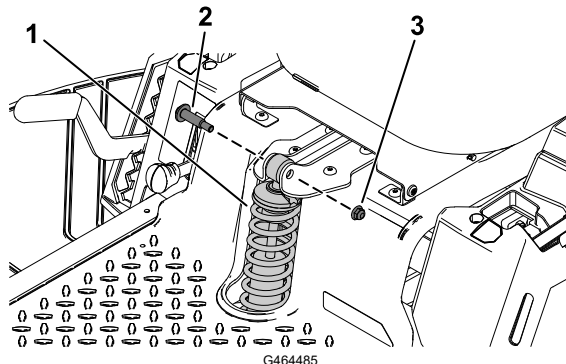
Apenas para modelos elétricos

1. Estacione a máquina numa superfície nivelada.
2. Desengate o interruptor de controlo das lâminas.
3. Mova as alavancas de controlo de movimento para fora para a posição PONTO MORTO.
4. Engate o travão de estacionamento.
5. Desligue o motor e retire a chave da ignição.
6. Espere até todas as peças móveis pararem.
7. Deixe que os componentes da máquina arrefeçam.
8. Retire as baterias da máquina.



Remoção da mola frontal existente

1. Coloque uma placa de 38 x 89 mm sob o apoio para o pé para bloquear a frente da plataforma.
2. Remova os dois parafusos de ombro e as duas porcas de bloqueio (3/8 pol.) que prendem a mola frontal existente. Guarde as ferragens.
3. Remoção da mola frontal existente.



① Mola frontal

② Parafuso com olhal

③ Porca de bloqueio (3/8 pol.)

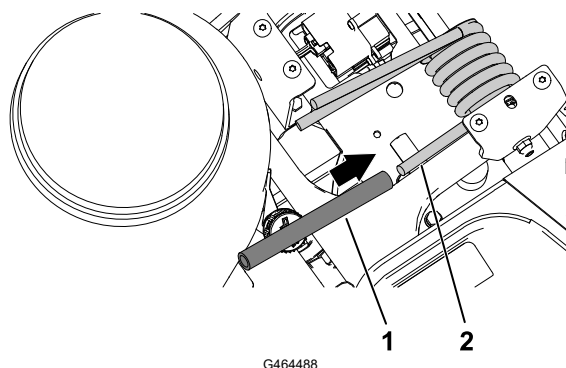
Instalação da nova mola resistente

Instale a nova mola utilizando os dois parafusos de ombro e as duas porcas de bloqueio previamente removidos.

Instalação dos espaçadores da mola

1. Levante o assento.
2. Coloque o tubo de elevação da mola na extremidade da mola de torção.

Nota: Certifique-se de que o tubo de elevação da mola está bem encaixado na extremidade da mola de torção.

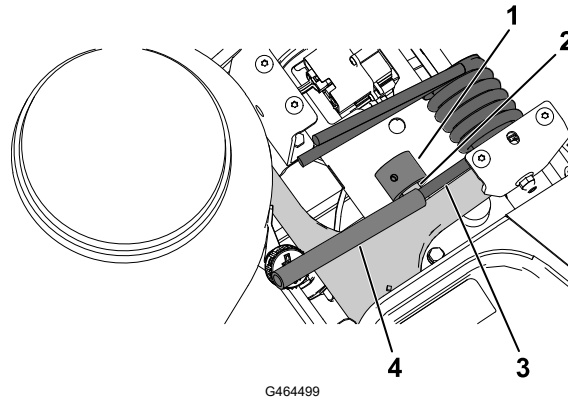


① Tubo de elevação da mola

② Mola de torção

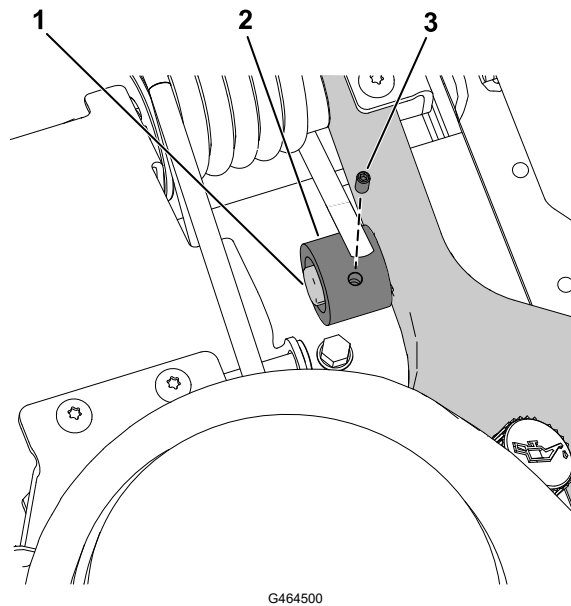
3. Deslize o espaçador da mola para o perno do braço oscilante.

4. Utilize uma mão para elevar a extremidade da mola de torção para fora do perno do braço oscilante e deslize o espaçador entre a mola de torção e o perno do braço oscilante.



- | | |
|----------------------------|----------------------------|
| ① Espaçador de mola | ③ Mola de torção |
| ② Perno do braço oscilante | ④ Tubo de elevação da mola |

5. Prenda o espaçador da mola no perno do braço oscilante utilizando o parafuso de afinação.



- | | |
|----------------------------|------------------------|
| ① Perno do braço oscilante | ③ Parafuso de afinação |
| ② Espaçador de mola | |

6. Repita este procedimento para o outro lado.
7. Baixe o banco.

