



Heavy Duty Spring Kit

TimeCutter® MyRide® Riding Mower

Modellnr. 161-4525

Monteringsinstruksjoner

Klargjøre maskinen

Kun bensinmodeller

1. Parker maskinen på en jevn flate.
2. Koble fra knivkontrollbryteren.
3. Flytt bevegelseskontrollspakene utover til PARKERINGSSTILLINGEN.
4. Slå av maskinen og ta ut nøkkelen.
5. Vent til alle bevegelige deler har stanset.
6. La maskinkomponentene kjøle seg ned.
7. Koble fra tennpluggen.

Klargjøre maskinen

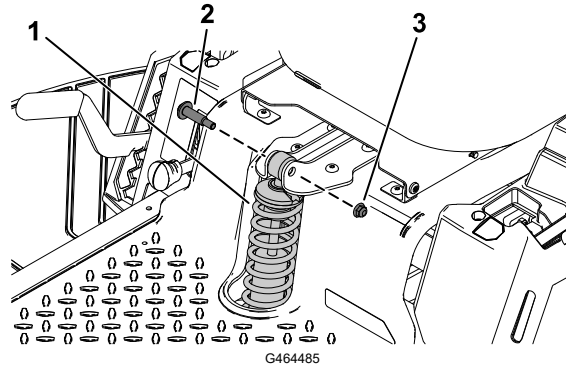
Kun elektriske modeller

1. Parker maskinen på en jevn flate.
2. Koble fra knivkontrollbryteren.
3. Flytt bevegelseskontrollspakene utover til NØYTRAL stilling.
4. Sett på parkeringsbremsen.
5. Slå av maskinen og ta ut nøkkelen.
6. Vent til alle bevegelige deler har stanset.
7. La maskinkomponentene kjøle seg ned.
8. Fjern batteriene fra maskinen.



Fjerne den eksisterende fremre fjæren

1. Plasser en 38 x 89 mm planke under fotstøtten for å blokkere fronten av plattformen.
2. Fjern de to skulderboltene og to låsemutterne ($\frac{3}{8}$ tomme) som fester den eksisterende fremre fjæren. Ta vare på alle delene som fjernes.
3. Fjern den eksisterende fremre fjæren.



- ① Fremre fjær
- ② Skulderbolt

- ③ Låsemutter ($\frac{3}{8}$ tomme)

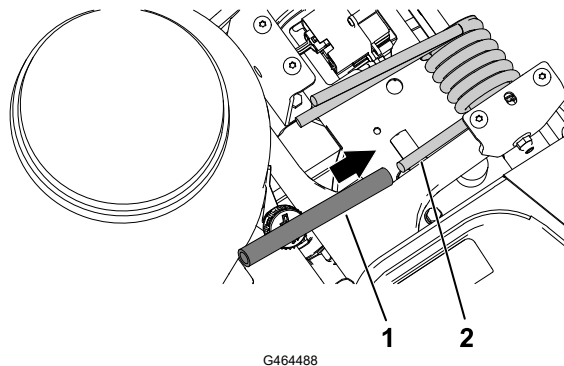
Montere de nye kraftige fjærene

Monter den nye fjæren ved å bruke de to skulderboltene og to låsemutterne du fjernet tidligere.

Montere avstandsstykkene for fjærene

1. Hev setet.
2. Plasser fjærløftrøret på enden av torsjonsfjæren.

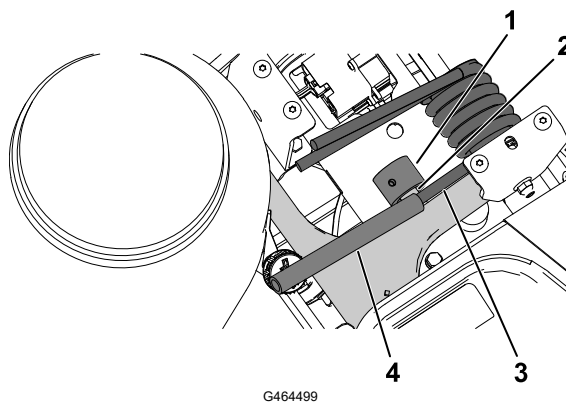
Merk: Påse at fjærløftrøret sitter sikkert på enden av torsjonsfjæren.



- ① Fjærløftrør

- ② Torsjonsfjær

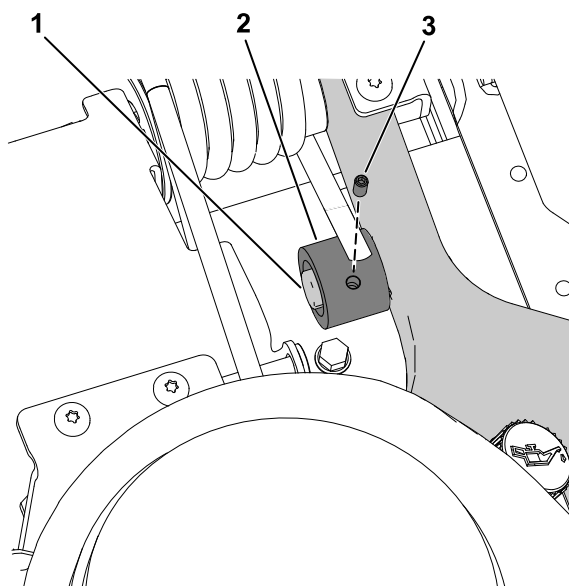
3. Skyv avstandsstykket for fjærene inn i svingarmstolpen.
4. Bruk én hånd til å løfte enden av torsjonsfjæren ut av svingarmstolpen, og skyv avstandsstykket mellom torsjonsfjæren og svingarmstolpen.



G464499

- | | |
|---------------------------|----------------|
| ① Avstandsstykke for fjær | ③ Torsjonsfjær |
| ② Svingarmstolpe | ④ Fjærløftrør |

5. Fest avstandsstykket for fjæren til svingarmstolpen ved bruk av justeringskruen.



G464500

- | | |
|---------------------------|-------------------|
| ① Svingarmstolpe | ③ Justeringskruen |
| ② Avstandsstykke for fjær | |

6. Gjenta prosedyren på motsatt side.

7. Senk setet.

