



# Heavy Duty Spring Kit

## TimeCutter® MyRide® Riding Mower

モデル番号 161-4525

取り付け手順書

## マシンの準備を行う

### ガソリンモデルのみ

1. 平らな場所に駐車する。
2. ブレード制御スイッチを切る
3. 走行コントロールレバーを駐車位置□外側□に動かす。
4. マシンを停止させ、キーを抜き取る。
5. すべての動作が停止するのを待つ。
6. マシンの各部分が冷えるのを待つ。
7. 点火プラグを外す。

## マシンの準備を行う

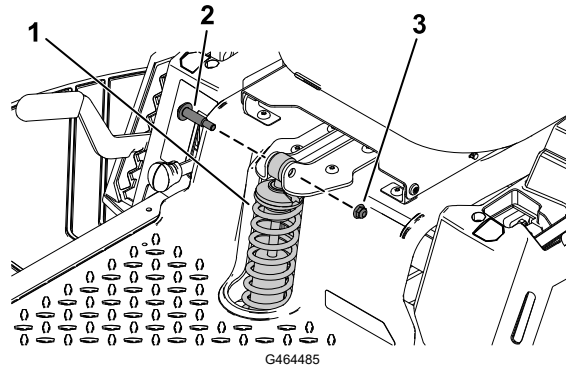
### 電動モデルのみ

1. 平らな場所に駐車する。
2. ブレード制御スイッチを切る
3. 走行コントロールレバーをニュートラル位置□外側□に動かす。
4. 駐車ブレーキを掛ける。
5. マシンを停止させ、キーを抜き取る。
6. すべての動作が停止するのを待つ。
7. マシンの各部分が冷えるのを待つ。
8. 機体からバッテリーパックを取り外す。



## 既存の前スプリングを取り外す

1. フットレストの下に 50 x 100 mm の板を置いてプラットフォーム前部をブロックする。
2. 既存の前スプリングを固定しているショルダボルト 2 本 3/8" とロックナット 2 個 を外す。  
外した金具類は保管する。
3. 既存の前スプリングを取り外します。



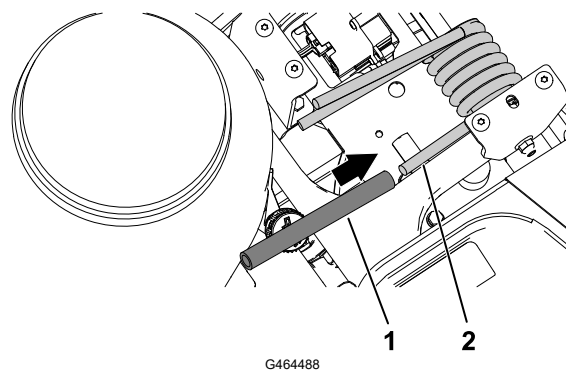
- ① 前スプリング  
② ショルダボルト  
③ ロックナット 3/8"

## 新しいヘビーデューティスプリングを取り付ける。

新しいヘビーデューティスプリングを取り付ける。先ほど取り外したショルダボルト 2 本とロックナット 2 個を使用する。

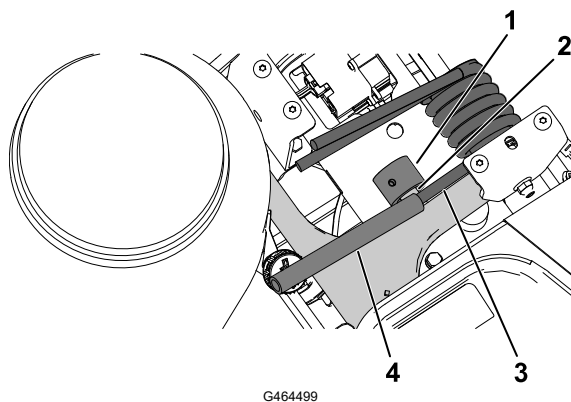
## スプリングスペーサを取り付ける

1. 運転席を倒す。
2. トーションスプリングの端にスプリング昇降チューブを取り付ける。  
注。スプリング昇降チューブをトーションスプリングの端に確実にセットしてください。



- ① スプリング昇降チューブ  
② トーションスプリング

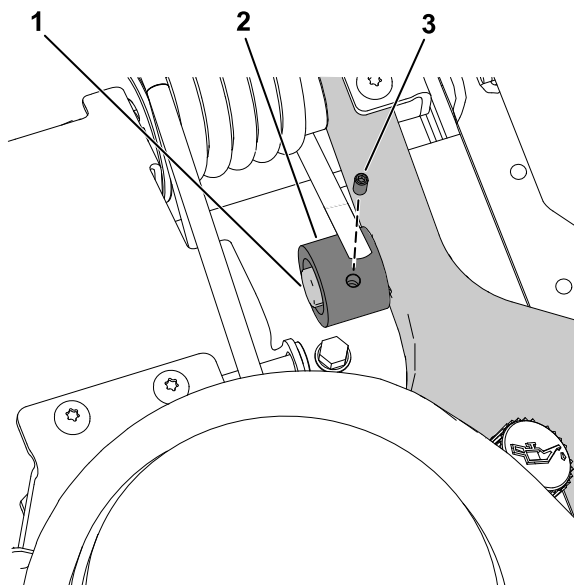
3. スイングアームポストにスプリングスペーサをかぶせる。
4. 片方の手でトーションスプリングの端を持ち上げてスイングアームポストから浮かせ、もう一方の手でスペーサをスプリングとポストの間に入れる。



G464499

- |              |               |
|--------------|---------------|
| ① スプリングスペーサ  | ③ トーションスプリング  |
| ② スイングアームポスト | ④ スプリング昇降チューブ |

5. 固定ねじで、スプリングスペーサをスイングアームポストに固定する。



G464500

- |              |        |
|--------------|--------|
| ① スイングアームポスト | ③ 固定ねじ |
| ② スプリングスペーサ  |        |

6. 反対側でも同じ作業を行う。

7. 座席をもとに戻す。

