



# Kit molla per servizio pesante

Tosaerba con operatore a bordo TimeCutter® con MyRide®

N° modello 161-4525

## Istruzioni per l'installazione

---

### Preparazione della macchina

#### Solo modelli a benzina

1. Parcheggiate la macchina su terreno pianeggiante.
2. Disinnestate il comando delle lame.
3. Mettete le leve di controllo del movimento in posizione di PARCHEGGIO.
4. Spegnete la macchina e togliete la chiave.
5. Attendete finché tutte le parti mobili si siano fermate.
6. Lasciate raffreddare i componenti della macchina.
7. Scollegate la candela.

### Preparazione della macchina

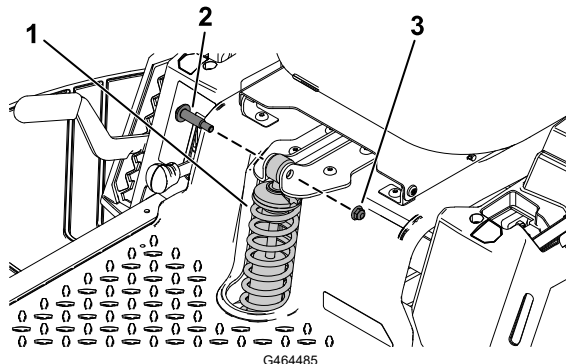
#### Solo modelli elettrici

1. Parcheggiate la macchina su terreno pianeggiante.
2. Disinnestate il comando delle lame.
3. Mettete le leve di controllo del movimento verso l'esterno, in posizione di FOLLE.
4. Inserite il freno di stazionamento.
5. Spegnete la macchina e togliete la chiave.
6. Attendete finché tutte le parti mobili si siano fermate.
7. Lasciate raffreddare i componenti della macchina.
8. Togliete le batterie dalla macchina.



## Rimozione della molla anteriore esistente

1. Collocate un'asse di 38 x 89 mm sotto il poggiatesta per bloccare la parte anteriore della pedana.
2. Togliete i 2 bulloni di spallamento e i 2 dadi di bloccaggio ( $\frac{3}{8}$ " ) che fissano la molla anteriore esistente. Conservate la minuteria.
3. Rimozione della molla anteriore esistente.



- ① Molla anteriore  
② Bullone di spallamento

- ③ Dado di bloccaggio ( $\frac{3}{8}$ " )

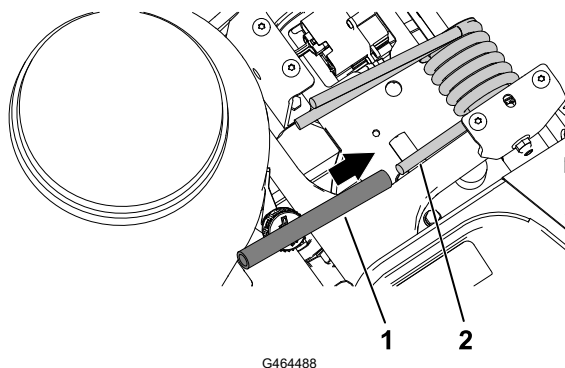
## Montaggio della nuova molla per servizio pesante

Montate la nuova molla utilizzando i 2 bulloni di spallamento e i 2 dadi di bloccaggio precedentemente rimossi.

## Montaggio dei distanziali della molla

1. Sollevate il sedile.
2. Collocate il tubo di sollevamento molla sull'estremità della molla a torsione.

**Nota:** Accertatevi che il tubo di sollevamento molla sia saldamente alloggiato sull'estremità della molla a torsione.

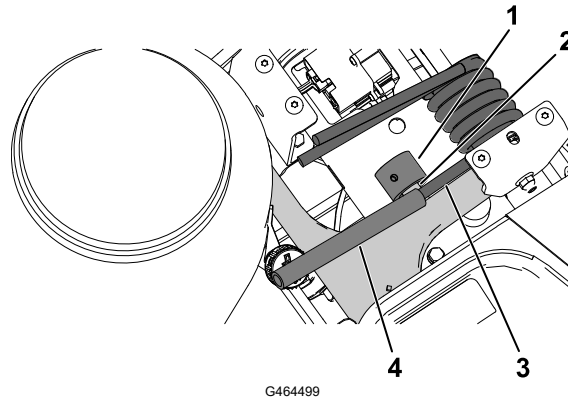


- ① Tubo di sollevamento molla

- ② Molla a torsione

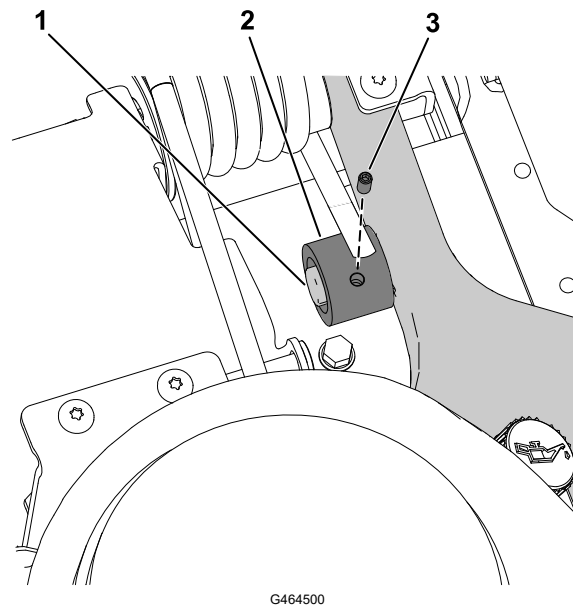
3. Fate scorrere il distanziale della molla sul perno del braccio oscillante.

4. Con una mano, estraete sollevandola l'estremità della molla a torsione dal perno del braccio oscillante e fate scorrere il distanziale tra la molla a torsione e il perno del braccio oscillante.



- |                                |                              |
|--------------------------------|------------------------------|
| ① Distanziale della molla      | ③ Molla a torsione           |
| ② Perno del braccio oscillante | ④ Tubo di sollevamento molla |

5. Fissate il distanziale della molla al perno del braccio oscillante con la vite di arresto.



- |                                |                   |
|--------------------------------|-------------------|
| ① Perno del braccio oscillante | ③ Vite di arresto |
| ② Distanziale della molla      |                   |

6. Ripetete l'operazione sull'altro lato.  
7. Abbassate il sedile.

