



Heavy Duty Spring Kit

TimeCutter® MyRide® Riding Mower

Modelnr. 161-4525

Monteringsvejledning

Klargøring af maskinen

Kun benzinmodeller

1. Parker maskinen på en plan overflade.
2. Deaktiver kontakten til regulering af skæreknive.
3. Flyt bevægelseshåndtagene udad til positionen PARK (parker).
4. Sluk maskinen, og tag nøglen ud.
5. Vent, til alle bevægelige dele standser.
6. Lad maskinkomponenterne køle af.
7. Frakobl tændrøret.

Klargøring af maskinen

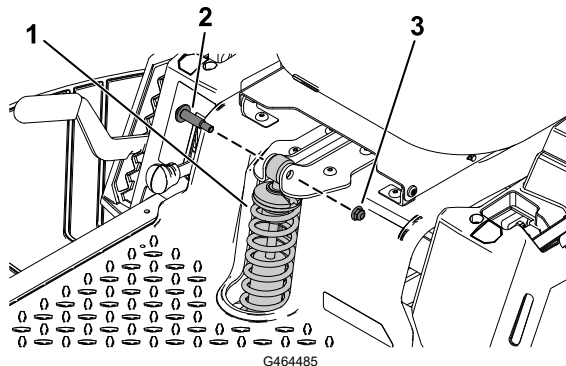
Kun elektriske modeller

1. Parker maskinen på en plan overflade.
2. Deaktiver kontakten til regulering af skæreknive.
3. Flyt bevægelseshåndtagene udad til den NEUTRALE position.
4. Aktiver parkeringsbremsen.
5. Sluk maskinen, og tag nøglen ud.
6. Vent, til alle bevægelige dele standser.
7. Lad maskinkomponenterne køle af.
8. Fjern batterierne fra maskinen.



Afmontering af den eksisterende forreste fjeder

1. Anbring et bræt på 38 x 89 mm (2" x 4") under fodstøtten for at blokere forsiden af platformen.
2. Fjern de 2 ansatsbolte og 2 låsemøtrikker ($\frac{3}{8}$ "), der fastgør den eksisterende forreste fjeder. Gem fastgørelsesanordningerne.
3. Afmonter den eksisterende forreste fjeder.



- ① Forreste fjeder
② Ansatsbolt

- ③ Låsemøtrik ($\frac{3}{8}$ ")

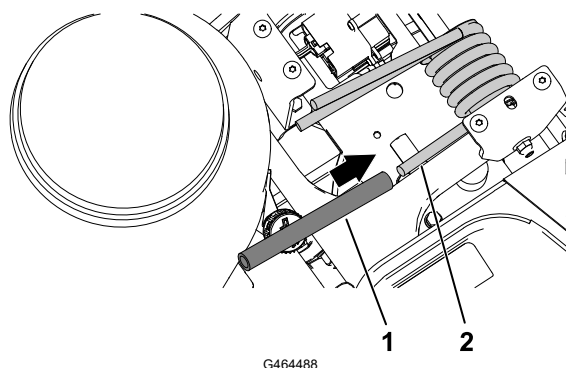
Montering af den nye kraftige fjeder

Monter den nye fjeder med de 2 ansatsbolte og 2 låsemøtrikker, du fjernede tidligere.

Montering af fjederafstandsstykkerne

1. Hæv sædet.
2. Anbring fjederløfterøret på enden af torsionsfjederen.

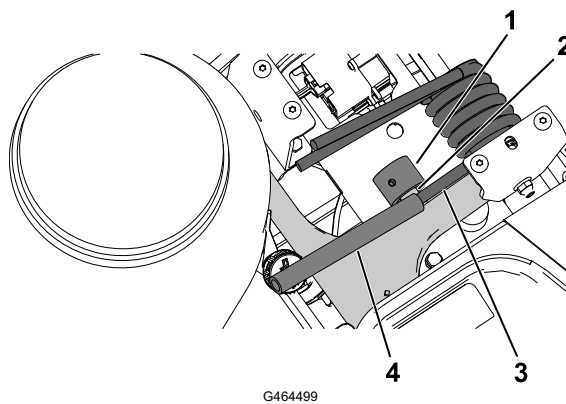
Bemærk: Sørg for, at fjederløfterøret sidder godt fast på enden af torsionsfjederen.



- ① Fjederløfterør

- ② Torsionsfjeder

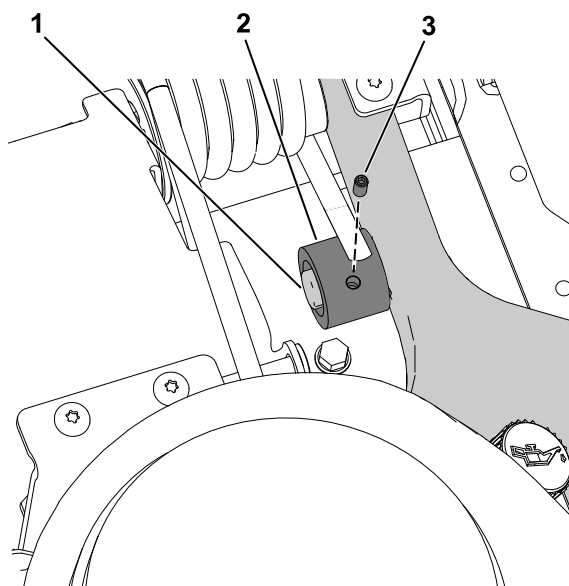
3. Skub fjederafstandsstykket fast på svingarmstolpen.
4. Brug den ene hånd til at løfte enden af torsionsfjederen af svingarmstolpen, og skub afstandsstykket ind mellem torsionsfjederen og svingarmstolpen.



G464499

- | | |
|------------------------|------------------|
| ① Fjederafstandsstykke | ③ Torsionsfjeder |
| ② Svingarmstolpe | ④ Fjederløfterør |

5. Fastgør fjederafstandsstykket til svingarmstolpen ved hjælp af sætskruen.



G464500

- | | |
|------------------------|------------|
| ① Svingarmstolpe | ③ Sætskrue |
| ② Fjederafstandsstykke | |

6. Gentag proceduren på den anden side.

7. Sænk sædet.

