



LED-arbetsbelysningsatts

Groundsmaster®-traktorenhet i e3200-serien med vältskydd

Modellnr 32307

Monteringsanvisningar

Montering

Lösa delar

Använd diagrammet nedan för att kontrollera att alla delar finns med.

Tillvägagångssätt	Beskrivning	Antal	Användning
1	Inga delar krävs	–	Förbereda för montering.
2	Lampans monteringsfäste U-skruv Låsmutter (3/8 tum) Flänsskruv (5/16 x 1 tum) Flänsmutter (5/16 tum) Arbetslampa Omkopplarfäste Omkopplare Håplugg	2 6 12 4 4 4 1 1 1	Montera arbetslamporna och omkopplaren.
3	Långt kabelband Kablage	6 1	Montera kablaget.

1

Förbereda för montering

Inga delar krävs

Tillvägagångssätt

1. Parkera maskinen på en plan yta.
2. Kontrollera att parkeringsbromsen är inkopplad.
3. Stäng av maskinen och ta ut nyckeln.
4. Vrid batteribortkopplingsbrytaren till läget Av. Se drivenhetens *Bruksanvisning*.



2

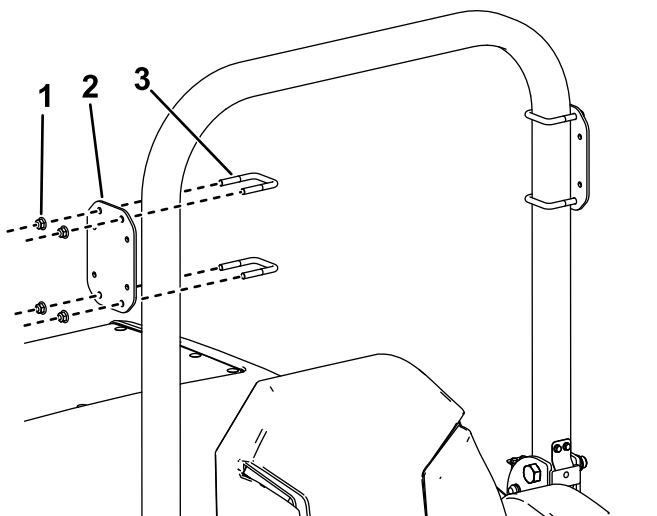
Montera arbetslamporna och omkopplaren

Delar som behövs till detta steg:

2	Lampans monteringsfäste
6	U-skruv
12	Låsmutter (3/8 tum)
4	Flänsskruv (5/16 x 1 tum)
4	Flänsmutter (5/16 tum)
4	Arbetslampa
1	Omkopplarfäste
1	Omkopplare
1	Hålplugg

Tillvägagångssätt

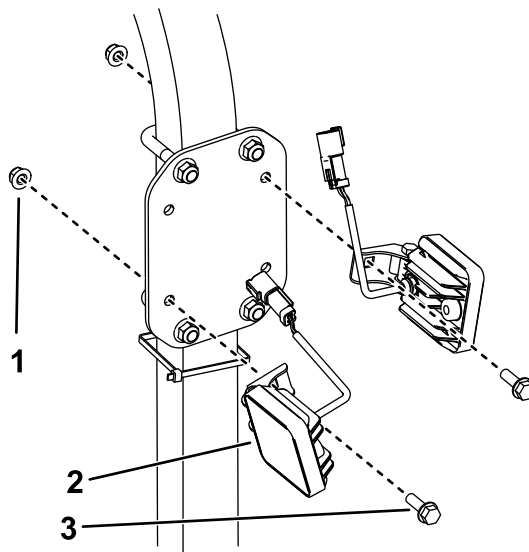
1. Montera ett lampfäste på maskinens båda sidor med två U-skrivar och fyra låsmuttertr (3/8 tum) enligt [Figur 1](#).



Figur 1

1. Låsmutter (3/8 tum)
2. Lampfäste
3. U-skruv

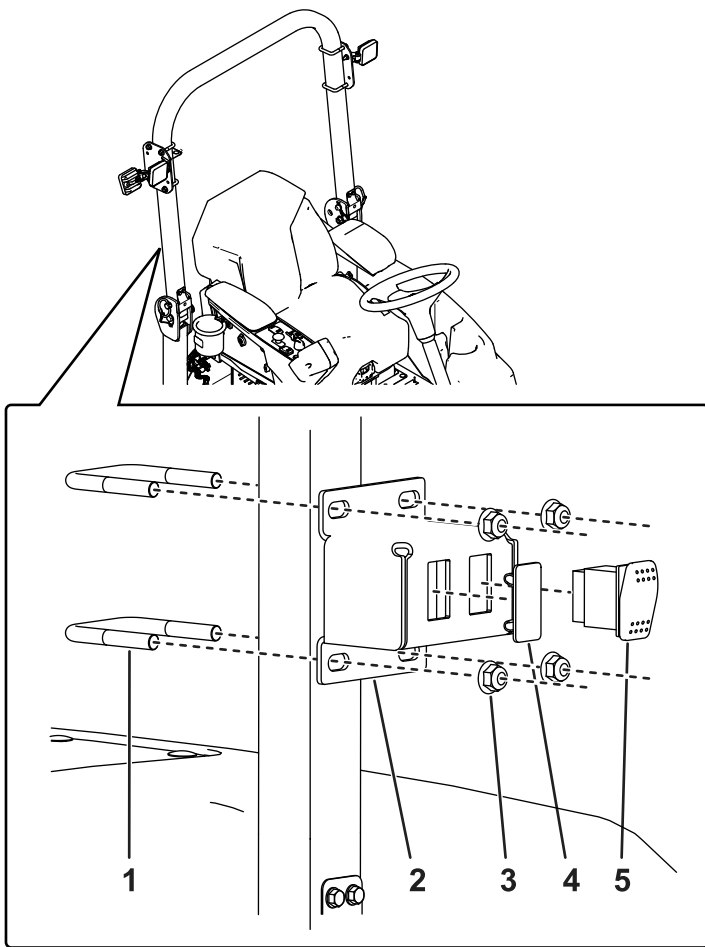
2. Fäst två arbetslampor på båda lampfästena med två flänsskrivar (5/16 x 1 tum) och två flänsmuttertr (5/16 tum) enligt [Figur 2](#).



Figur 2

1. Flänsmutter (5/16 tum)
2. Arbetslampa
3. Flänsskruv (5/16 x 1 tum)

3. Montera omkopplaren och hålpluggen på omkopplarfästet enligt [Figur 3](#).
4. Fäst omkopplarenheten på den nedre delen av vältskyddet med två U-skrivar och två låsmuttertr (3/8 tum) enligt [Figur 3](#).



Figur 3

g453226

- | | |
|------------------------|-------------|
| 1. U-skruv | 4. Hålplugg |
| 2. Omkopplarfäste | 5. Brytare |
| 3. Låsmutter (3/8 tum) | |

3

Montera kablaget

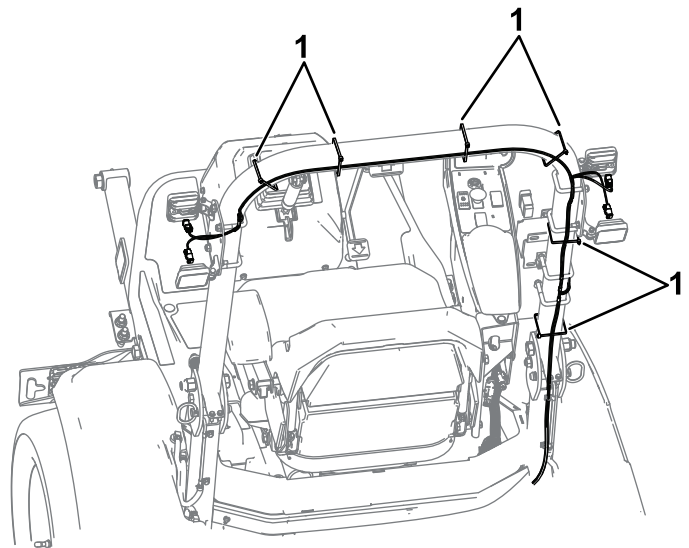
Delar som behövs till detta steg:

6	Långt kabelband
1	Kablage

Tillvägagångssätt

1. Dra kablaget och fäst det löst på vältskyddet med kabelband enligt [Figur 4](#).

Viktigt: Dra kablaget bort från alla eventuella vassa, varma eller rörliga delar. Fäst det med kabelband vid behov.

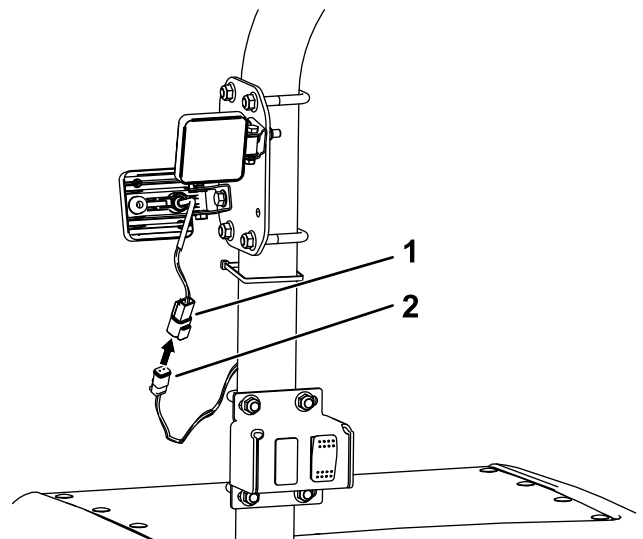


Figur 4

g453143

1. Kabelband

2. Anslut de fyra fyrkantiga kontakterna till arbetslamporna och anslut den stora lampkontakten till omkopplaren ([Figur 5](#)).



Figur 5

g307639

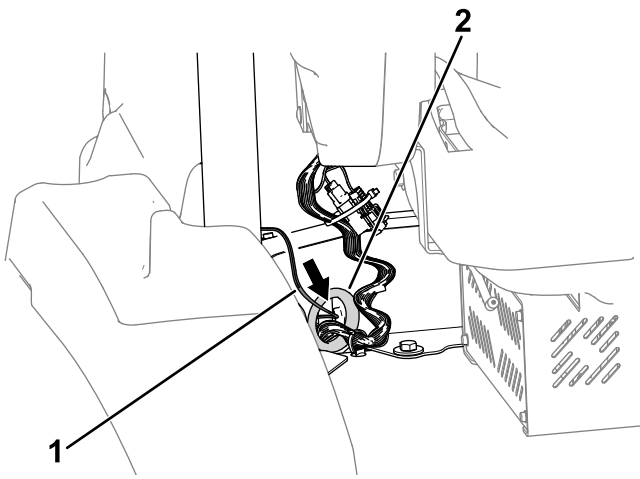
1. Arbetsbelysningskontakt
2. Kablage

3. Dra kablageändan som är märkt P09 genom plattformens hylsa ([Figur 6](#)).

Körning

Använda lamporna

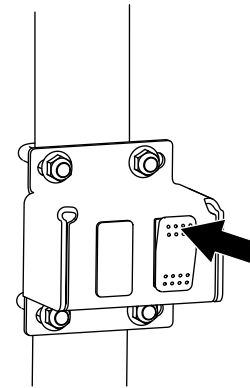
För att lysa upp arbetslamporna trycker du upp ljusbrytaren som är monterad framtill på vältskyddet (Figur 7).



Figur 6

g453224

1. Kablage
2. Plattformens hylsa



Figur 7

g453225

4. Höj upp motorhuvten och anslut P09 – ARBETSBELYSNINGSSATSENS STRÖMKONTAKT till maskinens kablagekontakt som är märkt P19 – ARBETSBELYSNINGSSATSENS STRÖM.

Obs: P19-KONTAKTEN sitter ovanför hydraultankens lock.

5. Dra åt alla kabelband och se till att arbetsbelysningskablagen och alla kontakter är säkra.
6. Vrid bortkopplingsbrytaren för batteriet till läget PA. Se traktorenhetens *Bruksanvisning*.