



Kit de luzes de trabalho LED

Unidade de tração Groundsmaster® e3200 com ROPS

Modelo nº 32307

Instruções de instalação

Instalação

Peças soltas

Utilize a tabela abaixo para verificar se todas as peças foram enviadas.

Procedimento	Descrição	Quantidade	Utilização
1	Nenhuma peça necessária	–	Preparação para a instalação.
2	Suporte da luz Cavilha em U Porca de bloqueio (3/8 pol.) Parafuso de cabeça flangeada (5/16 x 1 pol.) Porca flangeada (5/16 pol.) Conjunto das luzes de trabalho Suporte do interruptor Tampão Tampa do furo	2 6 12 4 4 4 1 1 1	Instalação das luzes de trabalho e do interruptor.
3	Braçadeira de cabos comprida Cablagem	6 1	Instalação da cablagem.

1

Preparação para a instalação

Nenhuma peça necessária

Procedimento

1. Estacione a máquina numa superfície plana.
2. Certifique-se de que o travão de estacionamento se encontra engatado.
3. Desligue o motor e retire a chave da ignição.
4. Coloque o interruptor de desconexão de bateria na posição OFF; consulte o *Manual do utilizador* da unidade de tração.



2

Instalação das luzes de trabalho e do interruptor

Peças necessárias para este passo:

2	Suporte da luz
6	Cavilha em U
12	Porca de bloqueio ($\frac{3}{8}$ pol.)
4	Parafuso de cabeça flangeada (5/16 x 1 pol.)
4	Porca flangeada (5/16 pol.)
4	Conjunto das luzes de trabalho
1	Suporte do interruptor
1	Tampão
1	Tampa do furo

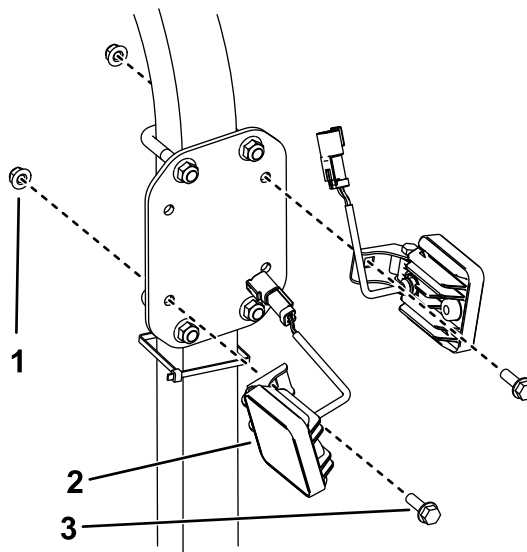


Figura 2

g307624

1. Porca flangeada (5/16 pol.)
2. Conjunto das luzes de trabalho
3. Parafuso de cabeça flangeada (5/16 x 1 pol.)

Procedimento

1. Instale um suporte da luz em ambos os lados da máquina com duas cavilhas em U e quatro porcas de bloqueio ($\frac{3}{8}$ pol.) como se mostra na [Figura 1](#).

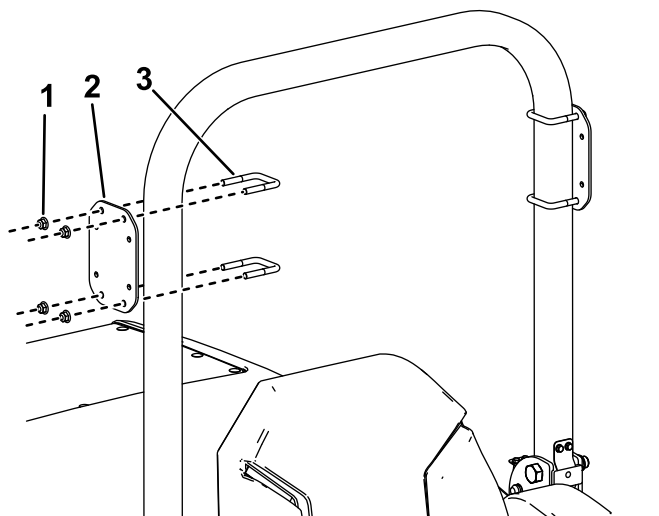


Figura 1

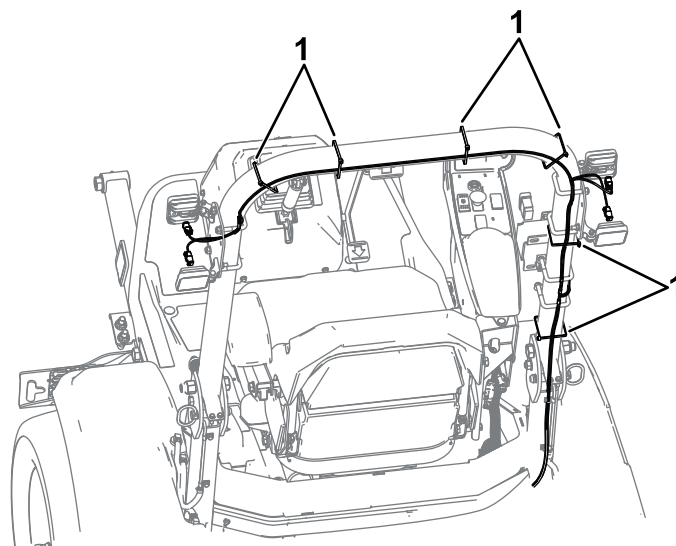
g307574

1. Porca de bloqueio ($\frac{3}{8}$ pol.)
2. Suporte da luz
3. Cavilha em U

2. Instale os dois conjuntos de luzes de trabalho em cada suporte da luz com dois parafusos de cabeça flangeada (5/16 x 1 pol.) e duas porcas flangeadas (5/16 pol.) como se mostra na [Figura 2](#).

3. Instale o interruptor e a tampa do orifício no suporte do interruptor como se mostra na [Figura 3](#).
4. Instale o conjunto do interruptor na parte frontal da barra de segurança utilizando duas cavilhas em U e duas porcas de bloqueio ($\frac{3}{8}$ pol.) como se mostra na [Figura 3](#).

quentes ou em movimento; prenda-a com braçadeiras de cabos, consoante o necessário.

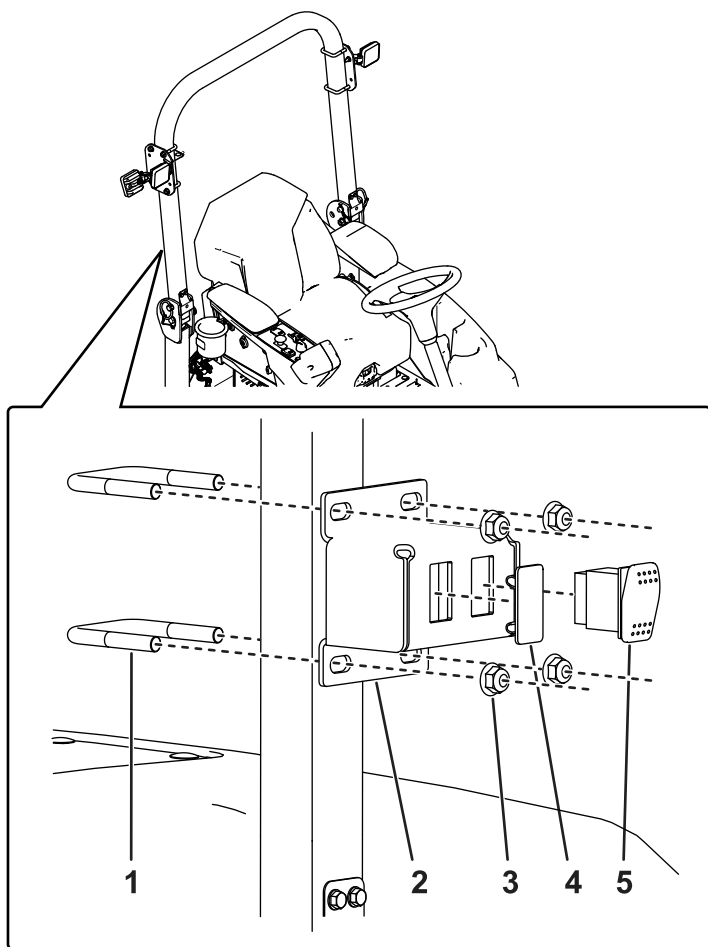


g453143

Figura 4

1. Braçadeiras de cabos

2. Ligue os quatro conectores quadrados às luzes de trabalho e ligue o conector da luz grande ao interruptor (Figura 5).



g453226

Figura 3

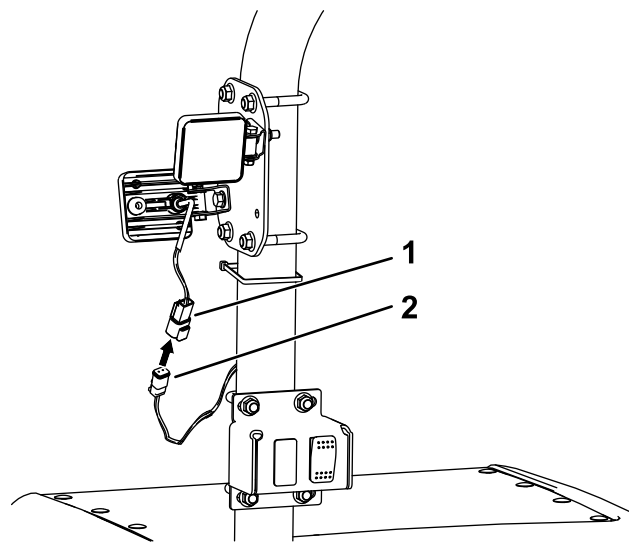
- 1. Cavilha em U
- 2. Suporte do interruptor
- 3. Porca de bloqueio (3/8 pol.)
- 4. Tampa do orifício
- 5. Interruptor

3

Instalação da cablagem

Peças necessárias para este passo:

6	Braçadeira de cabos comprida
1	Cablagem



g307639

Figura 5

1. Conector da luz de trabalho

2. Cablagem

Procedimento

1. Encaminhe a cablagem e prenda-a ligeiramente à barra de segurança com as braçadeiras como se mostra na Figura 4.

Importante: Encaminhe a cablagem afastando-a de quaisquer peças afiadas,

3. Encaminhe a ponta da cablagem identificada com P09 através dos ilhó da plataforma (Figura 6).

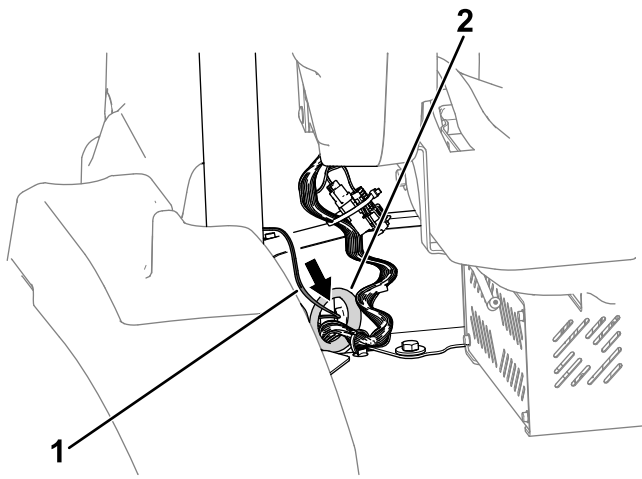


Figura 6

g453224

1. Cablagem
2. Ilhó da plataforma

-
4. Eleve o capot e ligue o conector P09—WORK LIGHT KIT POWER ao conector da máquina identificado com P19—WORK LIGHT KIT POWER.

Nota: O conector P19 está localizado acima da tampa do depósito hidráulico.

5. Aperte todas as braçadeiras de cabos e certifique-se de que a cablagem e todas as ligações das luzes de trabalho estão devidamente presas.
6. Coloque o interruptor de desconexão de bateria na posição ON; consulte o *Manual do utilizador* da unidade de tração.

Funcionamento

Utilização das luzes

Para acender as luzes de trabalho, pressione, em cima, o interruptor das luzes instalado na parte frontal da barra de segurança (Figura 7).

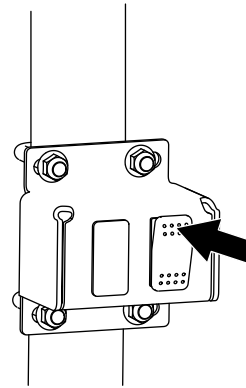


Figura 7

g453225