



# Ledwerklichtenset

Groundsmaster® e3200 serie tractie-eenheid met rolbeugel

Modelnr.: 32307

Installatie-instructies

## Installatie

### Losse onderdelen

Gebruik onderstaande lijst om te controleren of alle onderdelen zijn geleverd.

Procedure	Omschrijving	Hoeveelheid	Gebruik
<b>1</b>	Geen onderdelen vereist	–	De montage voorbereiden.
<b>2</b>	Lichtsteunen U-bout Borgmoer (3/8") Flenskopbout (5/16" x 1") Flensmoer (5/16") Werklichteenheid Beugel van de schakelaar Schakelaar Plug voor opening	2 6 12 4 4 4 1 1 1	De werklichten en de schakelaar monteren.
<b>3</b>	Lange kabelbinder Kabelboom	6 1	De kabelboom monteren.

# 1

## De montage voorbereiden

Geen onderdelen vereist

### Procedure

1. Parkeer de machine op een horizontaal oppervlak.
2. Zorg dat de parkeerrem in werking is gesteld.
3. Schakel de machine uit en verwijder het contactsleuteltje.
4. Zet de afkoppelschakelaar van de accu op UIT, raadpleeg de *Gebruikershandleiding* van de tractie-eenheid.



# 2

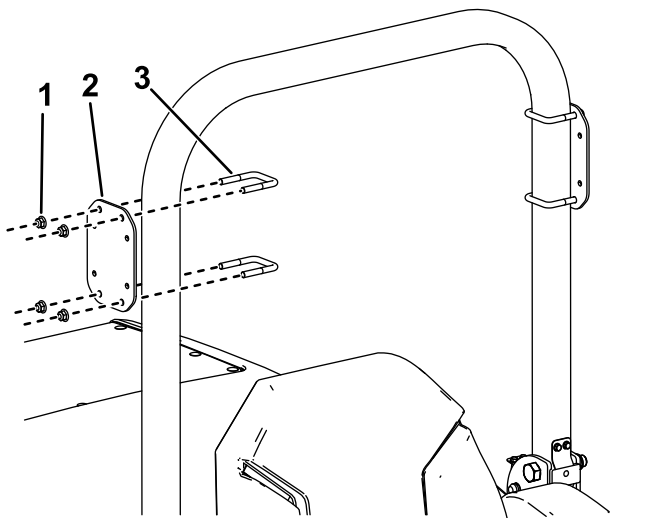
## De werklichten en de schakelaar monteren

Benodigde onderdelen voor deze stap:

2	Lichtsteunen
6	U-bout
12	Borgmoer ( $\frac{3}{8}$ "
4	Flenskopbout (5/16" x 1")
4	Flensmoer (5/16")
4	Werklichteenheid
1	Beugel van de schakelaar
1	Schakelaar
1	Plug voor opening

### Procedure

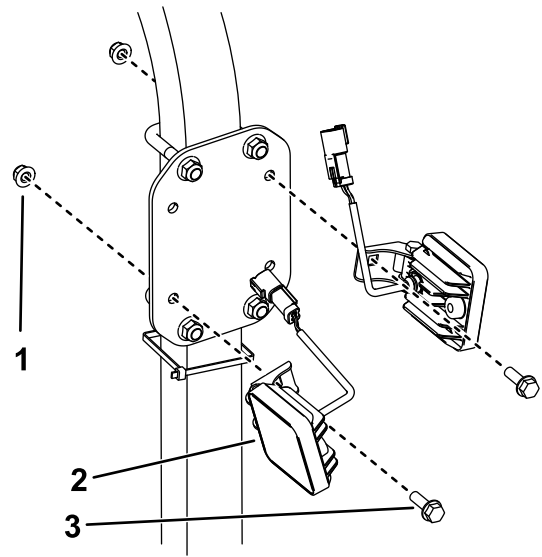
1. Monteer een lichtsteun aan elke kant van de machine met 2 U-bouten en 4 borgmoeren ( $\frac{3}{8}$ " zoals getoond in [Figuur 1](#).



Figuur 1

1. Borgmoer ( $\frac{3}{8}$ "
2. Lichtsteunen
3. U-bout

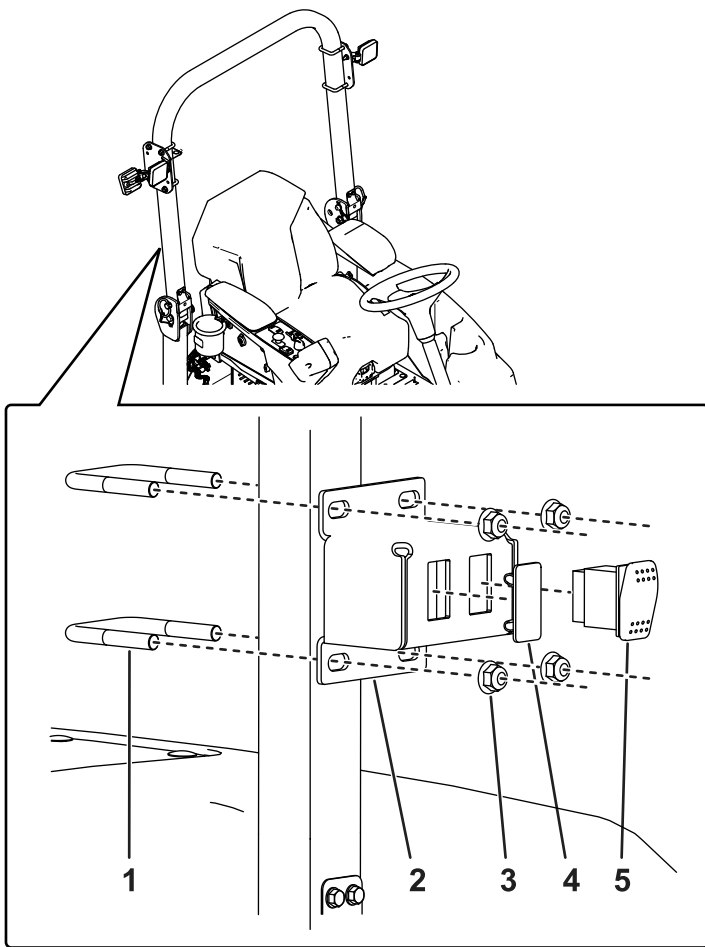
2. Monteer 2 werklichteenheden aan elke lichtsteun; gebruik 2 flenskopbouten (5/16" x 1") en 2 flensmoeren (5/16") zoals getoond in [Figuur 2](#).



Figuur 2

g307624

1. Flensmoer (5/16")
  2. Werklichteenheid
  3. Flenskopbout (5/16" x 1")
3. Monteer de schakelaar en de plug voor de opening aan de beugel van de schakelaar zoals getoond in [Figuur 3](#).
  4. Bevestig de schakelaar aan de voorkant van de rolbeugel; gebruik hierbij 2 U-bouten en 2 borgmoeren ( $\frac{3}{8}$ " zoals getoond in [Figuur 3](#).



**Figuur 3**

g453226

- 1. U-bout
- 2. Beugel van de schakelaar
- 3. Borgmoer ( $\frac{3}{8}$ "
- 4. Plug voor opening
- 5. Schakelaar

# 3

## De kabelboom monteren

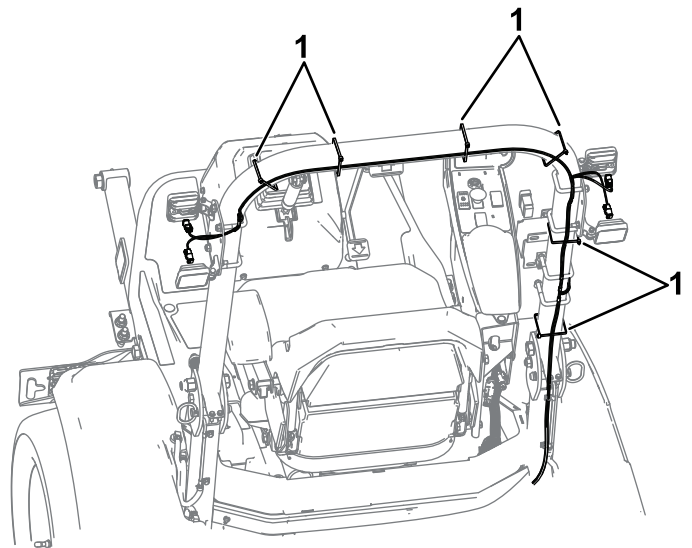
**Benodigde onderdelen voor deze stap:**

6	Lange kabelbinder
1	Kabelboom

### Procedure

- Leid de kabelboom en bevestig deze losjes met kabelbinders aan de rolbeugel zoals getoond in [Figuur 4](#).

**Belangrijk:** Leid de kabelboom uit de buurt van hete, scherpe of bewegende delen en zet deze naar behoefte vast met kabelbinders.

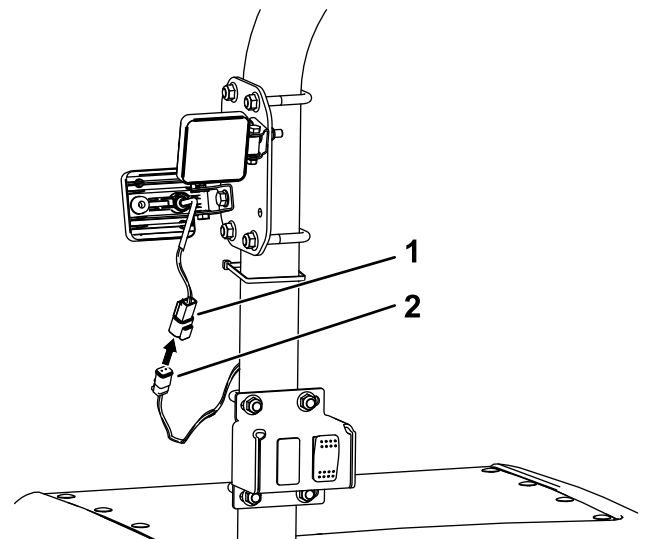


**Figuur 4**

g453143

- Kabelbinders

- Sluit de 4 vierkante connectoren aan op de werklichten en sluit de grote lichtconnector aan op de schakelaar ([Figuur 5](#)).



**Figuur 5**

g307639

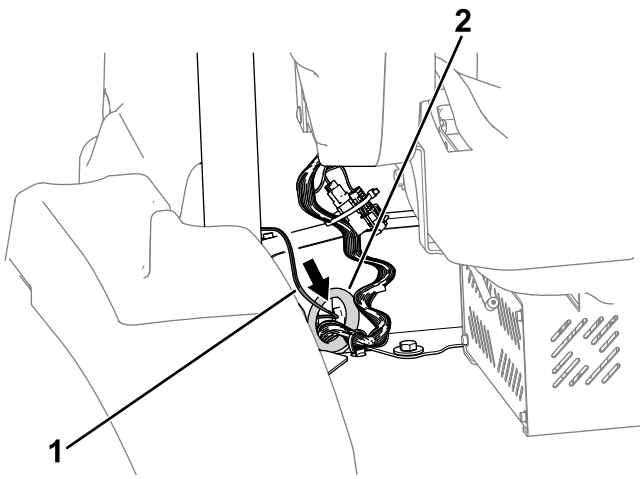
- Connector van werklicht
- Kabelboom

- Leid het uiteinde van de kabelboom met de aanduiding P09 door de pakkingring van het platform ([Figuur 6](#)).

# Gebruiksaanwijzing

## Gebruik van de verlichting

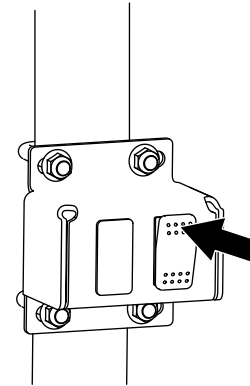
Om de werklichten te doen branden, drukt u de lichtschakelaar aan de voorkant van de rolbeugel omhoog (Figuur 7).



**Figuur 6**

g453224

1. Kabelboom                      2. Pakkingring van platform



**Figuur 7**

g453225

- 
4. Til de motorkap op en sluit de connector P09—WORK LIGHT KIT POWER aan op de connector van de machinekabelboom met de aanduiding P19—WORK LIGHT KIT POWER.

**Opmerking:** De P19-CONNECTOR bevindt zich boven de dop van de hydraulische tank.

5. Maak alle kabelbinders vast en zorg ervoor dat de kabelboom voor de werklichten en alle aansluitingen stevig vastzitten.
6. Zet de afkoppelschakelaar van de accu op AAN, raadpleeg de *Gebruikershandleiding* van de tractie-eenheid.