



Resirkuleringssett

Groundsmaster® e3200 tohjulsdrevet 152 cm trekkenhet med roterende kniver og bakutslipp

Modellnr. 32306

Installasjonsveiledning

1

Klargjøre maskinen

Ingen deler er nødvendige

Prosedyre

1. Parker maskinen på en jevn flate.
2. Sett på parkeringsbremsen.
Merk: Kontroller at bremsen er koblet inn. Sjekk skjermen for parkeringsbremsesymbolet. Se *brugerhåndboken*.
3. Hev klippeenheten til TRANSPORT-stilling. Se *brugerhåndboken*.
4. Slå av motoren og ta ut nøkkelen.
5. Vri batterifrakoblingsbryteren til AV-stillingen. Se trekkenhetens *brugerhåndbok*.
6. Drei klippeenheten til SERVICE-stilling. Se *brugerhåndboken*.



2

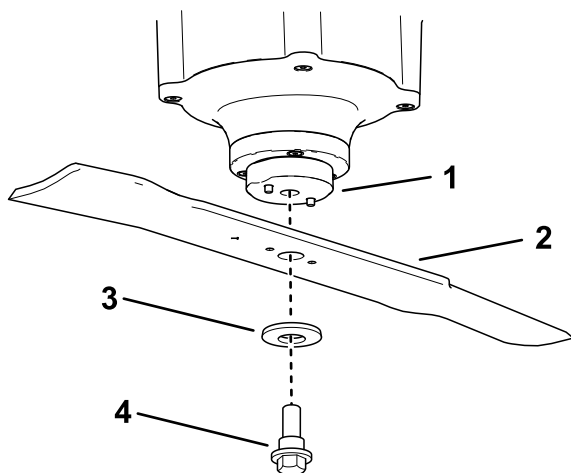
Demontere knivene

Ingen deler er nødvendige

Prosedyre

1. Plasser en skrunøkkel på flaten av knivholderen, eller hold knivenden ved hjelp av en fille eller en tykt polstret hanske.
2. Fjern knivbolten, skiven og kniven fra spindelakselen.

Viktig: Ta vare på delene for senere montering.



g376322

Figur 1

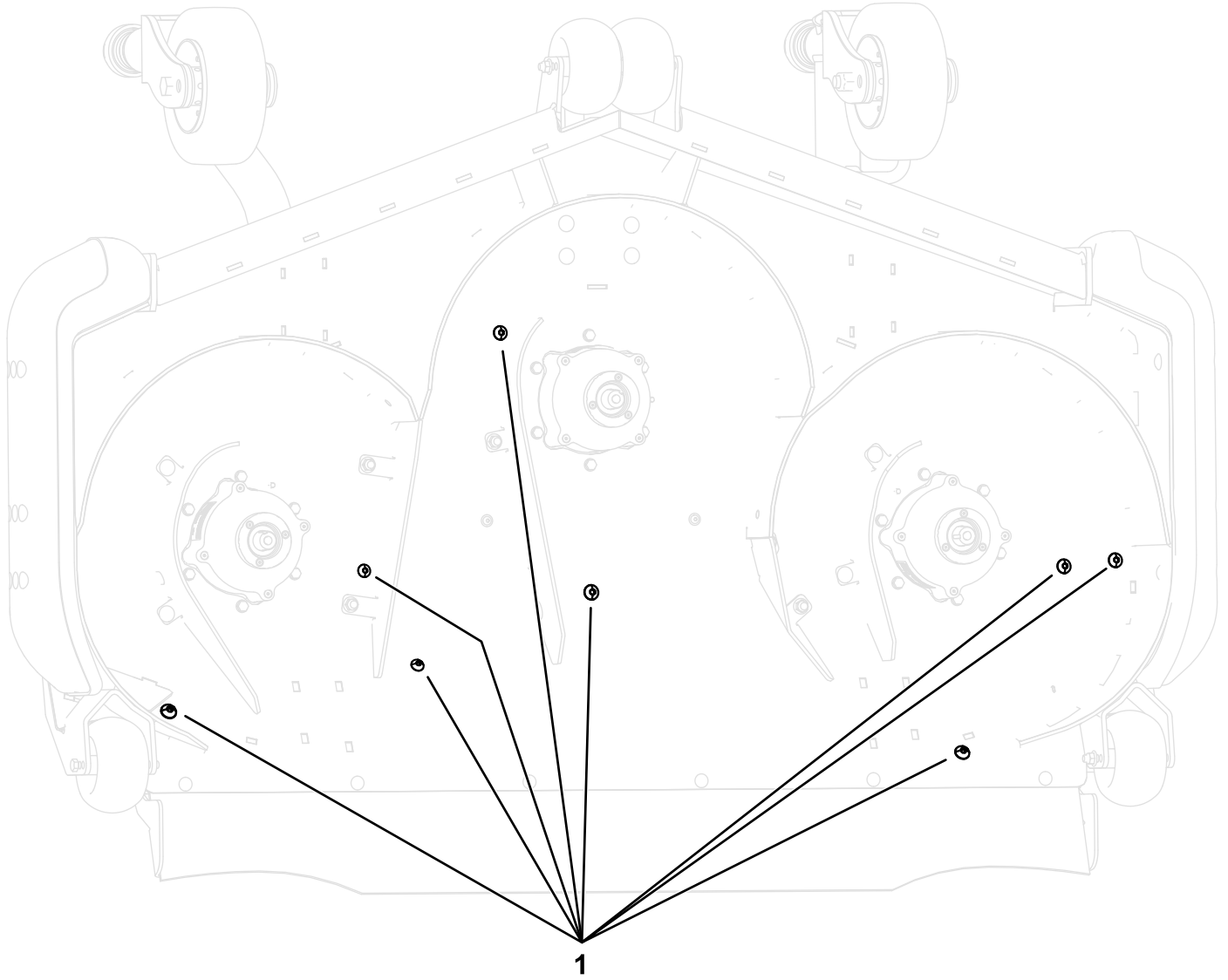
- | | |
|---------------|-------------|
| 1. Knivholder | 3. Skive |
| 2. Knivblad | 4. Knivbolt |

3

Fjerne tennpluggene

Ingen deler er nødvendige

Prosedyre



Figur 2

g454910

1. Plugger

4

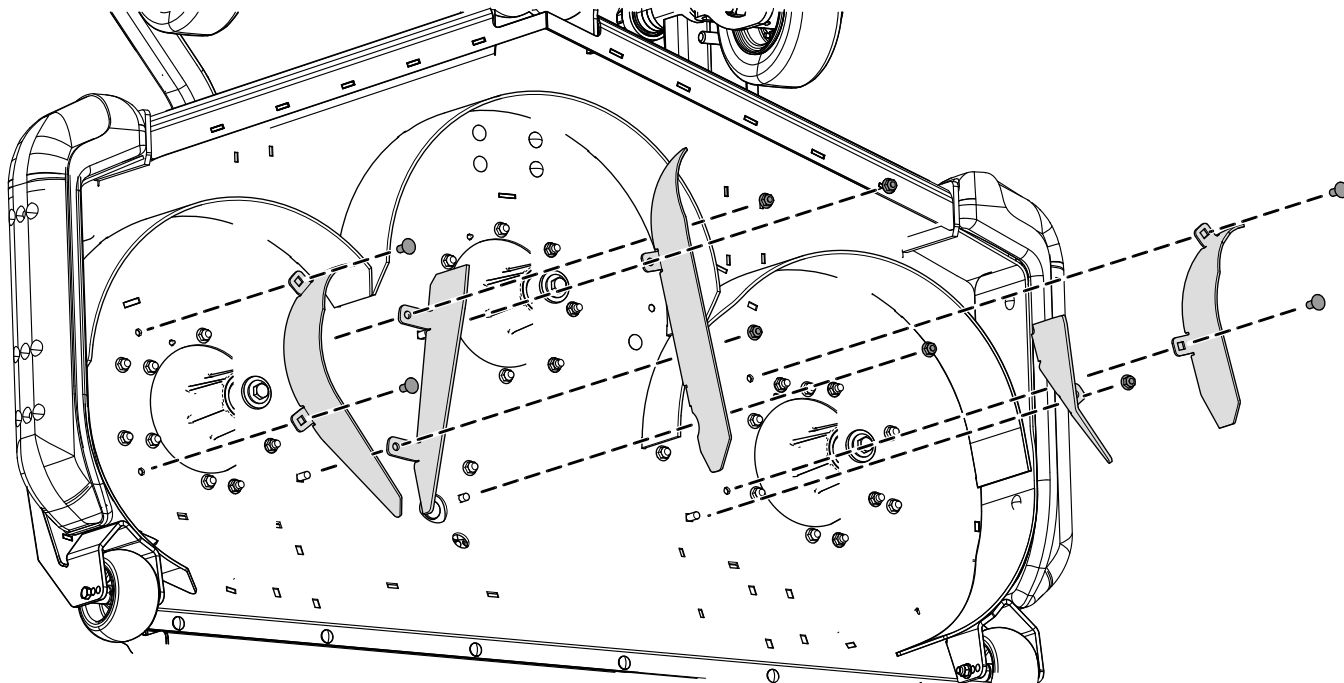
Fjerne de eksisterende skjermene

Ingen deler er nødvendige

Prosedyre

Fjern de eksisterende skjermene og festene fra klippeenheten som vist i [Figur 3](#).

Merk: Oppbevar delene hvis du fjerner resirkuleringssettet i fremtiden.



Figur 3

g308832

5

Montere resirkulerings-skjermer

Deler som er nødvendige for dette trinnet:

1	Bakre høyre skjerm
1	Bakre midtre skjerm
1	Bakre venstre skjerm
2	Sidestøtteskjerm
1	Midtre støtteskjerm
12	Låsemutter ($\frac{3}{8}$ "
12	Låsebolt ($\frac{3}{8} \times \frac{7}{8}$ tomme)

Prosedyre

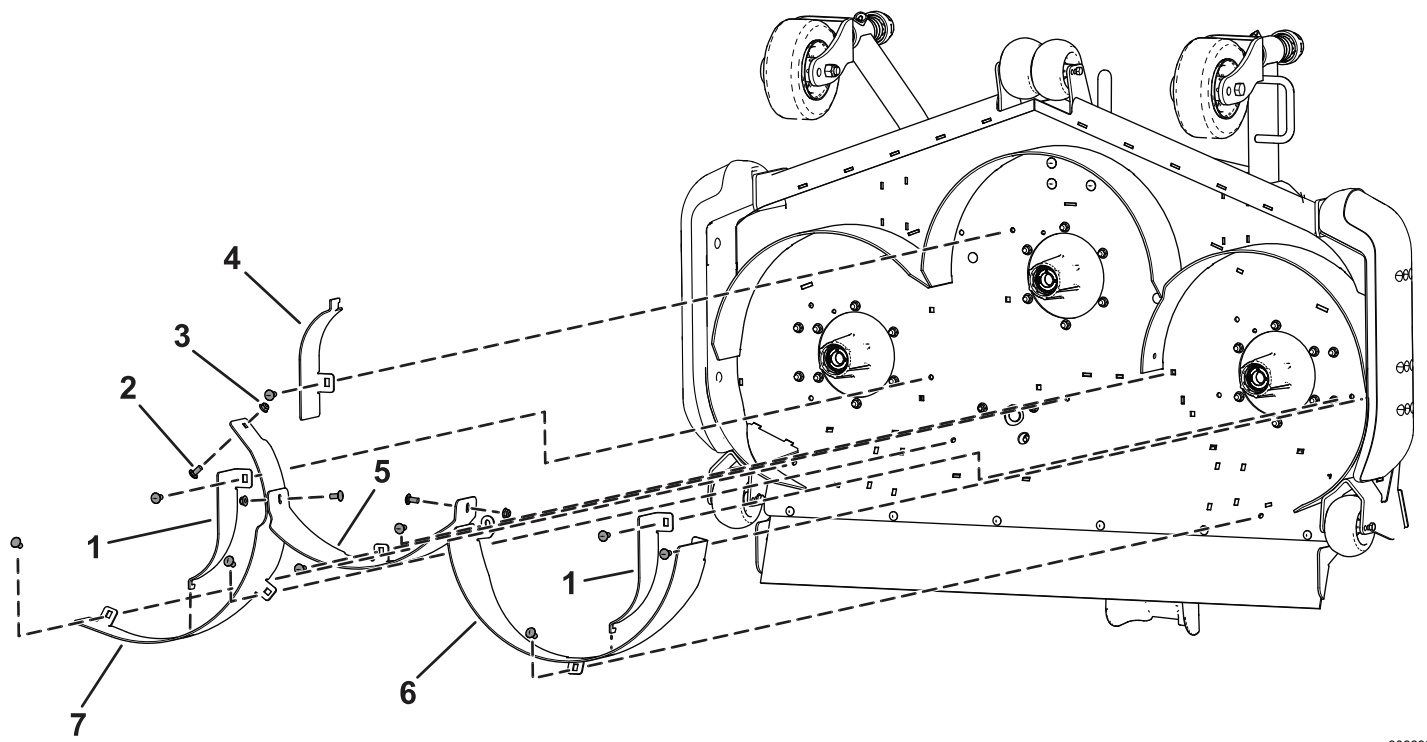
1. Fest løst den bakre høyre skjermen til klippeenheten med tre låsebolter ($\frac{3}{8} \times \frac{7}{8}$ tomme) og tre låsemuttere ($\frac{3}{8}$ tomme) som vist i [Figur 4](#).
2. Fest løst den bakre venstre skjermen til klippeenheten med tre låsebolter ($\frac{3}{8} \times \frac{7}{8}$ tomme) og tre låsemuttere ($\frac{3}{8}$ tomme) som vist i [Figur 4](#).
3. Fest den bakre midtre skjermen løst til klippeenheten med en låsebolt ($\frac{3}{8} \times \frac{7}{8}$ tomme) opp gjennom klippeenheten og én låsebolt ($\frac{3}{8} \times \frac{7}{8}$ tomme) gjennom venstre, fremre skjerm og låsemuttere ($\frac{3}{8}$ tomme) som vist i [Figur 4](#).
4. Fest den bakre midtre skjermen løst til den bakre høyre skjermen med én låsebolt ($\frac{3}{8} \times \frac{7}{8}$ tomme) og én låsemutter ($\frac{3}{8}$ tomme), som vist i [Figur 4](#).
5. Fest løst de to sidestøtteskjermene og den midtre støtteskjermen med tre låsebolter ($\frac{3}{8} \times \frac{7}{8}$ tomme) og tre låsemuttere ($\frac{3}{8}$ tomme), som vist i [Figur 4](#).

Merk: Den krokede enden av hver støtteskjerm festes i slissen i kammerskjermen.

Merk: Du må kanskje løsne den korresponderende skjermen for at den krokede enden av støtteskjermen skal sitte korrekt.

6. Plugg hullene ved bruk av maskinvaren fjernet i prosedyre [3 Fjerne tenpluggene \(side 3\)](#).

Merk: Monter låseboltene i de firkantede hullene. Monter bolter med halvrunder hode i runde hull.



g306693

Figur 4

- | | |
|--|-------------------------|
| 1. Sidestøtteskjerm | 5. Bakre midtre skjerm |
| 2. Låsebolt ($\frac{3}{8}$ x $\frac{7}{8}$ tomme) | 6. Bakre venstre skjerm |
| 3. Låsemutter ($\frac{3}{8}$ tomme) | 7. Bakre høyre skjerm |
| 4. Midtre støtteskjerm | |

6

Montere knivene

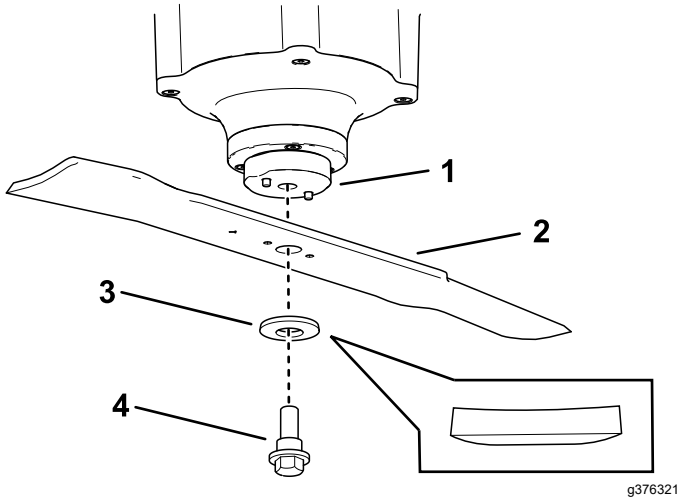
Ingen deler er nødvendige

Prosedyre

Monter kniven, skiven og knivbolten og stram knivbolten til med et moment på 68 til 81 Nm, som vist i [Figur 5](#).

Viktig: Sørg for at skiven er plassert som vist for å sikre riktig klipping.

Viktig: Buen på kniven må vende oppover for å sikre riktig klipping.



Figur 5

- 1. Knivholder
- 2. Knivblad

- 3. Skive
- 4. Knivbolt

7

Stramme til monteringsdelene

Ingen deler er nødvendige

Prosedyre

⚠ ADVARSEL

Når du utfører service på kniven, kan kniven bevege seg selv om strømkilden er slått av. Kniven er skarp, kontakt med kniven kan føre til personskader.

- Hold hendene og føttene borte fra en kniv i bevegelse.
- Bruk hansker når du utfører service på kniven.

1. Stram til alle mutterne og boltene for skjermene.
2. Roter knivene og påse at det er klaring mellom knivene og skjermene. Hvis det ikke er det, løsner du skjermen(e) til det er klaring, og så fester du skjermen(e).

8

Fullføre monteringen

Ingen deler er nødvendige

Prosedyre

Drei klippeenheten til KLIPPE-stilling. Se *brugerhåndboken*.

9

Konvertere tilbake til bakutslipp

Ingen deler er nødvendige

Prosedyre

1. Parker maskinen på en jevn flate.
2. Sett på parkeringsbremsen.
Merk: Kontroller at bremsen er koblet inn. Sjekk skjermen for parkeringsbremsesymbolet. Se *brugerhåndboken*.
3. Hev klippeenheten til TRANSPORT-stilling. Se *brugerhåndboken*.
4. Slå av motoren og ta ut nøkkelen.
5. Vri batterifrakoblingsbryteren til AV-stillingen. Se trekkenhetens *brugerhåndbok*.
6. Drei klippeenheten til SERVICE-stilling. Se *brugerhåndboken*.
7. Fjern resirkulerings skjermene.
Merk: Ta vare på alle delene som fjernes.
8. Monter de bakre utløpsskjermene og festene
Merk: Alle åpne hull må tettes for å hindre at sand og/eller andre små gjenstander kastes opp gjennom klippeenheten.