



# Комплект пневматической подвески сиденья

## Тяговые блоки Reelmaster®

Номер модели 03667

Инструкции по монтажу

# Монтаж

## Незакреплённые детали

Используя таблицу, представленную ниже, убедитесь в том, что все детали отгружены

| Процедура | Наименование   | Количество  | Использование              |
|-----------|--|-------------|----------------------------|
| 1         | Детали не требуются                                  | –           | Подготовьте машину.        |
| 2         | Детали не требуются                                  | –           | Установите сиденье.        |
| 3         | Предохранитель – 20А<br>Блок предохранителей<br>Винт | 1<br>1<br>1 | Установите предохранитель. |
| 4         | Детали не требуются                                  | –           | Завершите установку.       |

# 1

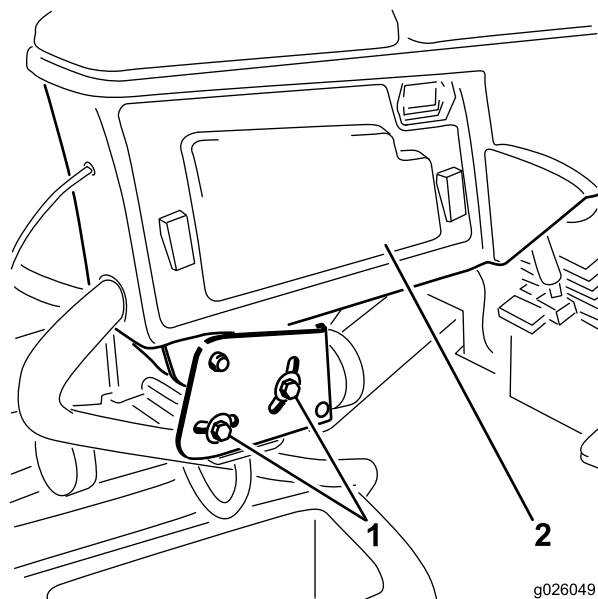
## Подготовка машины

Детали не требуются

### Процедура

1. Установите машину на ровную горизонтальную поверхность, опустите режущие блоки, выключите двигатель, включите стояночный тормоз и извлеките ключ из замка зажигания.
2. Отсоедините отрицательный кабель от аккумуляторной батареи.
3. Отсоедините переключатель сиденья от жгута проводов, расположенного за рычагом управления.
4. Удалите 2 регулировочных болта, которые крепят рычаг управления к опоре сиденья (**Рисунок 1**). Аккуратно отложите рычаг управления в сторону.

**Внимание:** Будьте осторожны, чтобы не повредить жгут проводов или тросик дроссельной заслонки.



g026049

g026049

Рисунок 1

1. Регулировочные болты
2. Панель доступа к рычагу управления

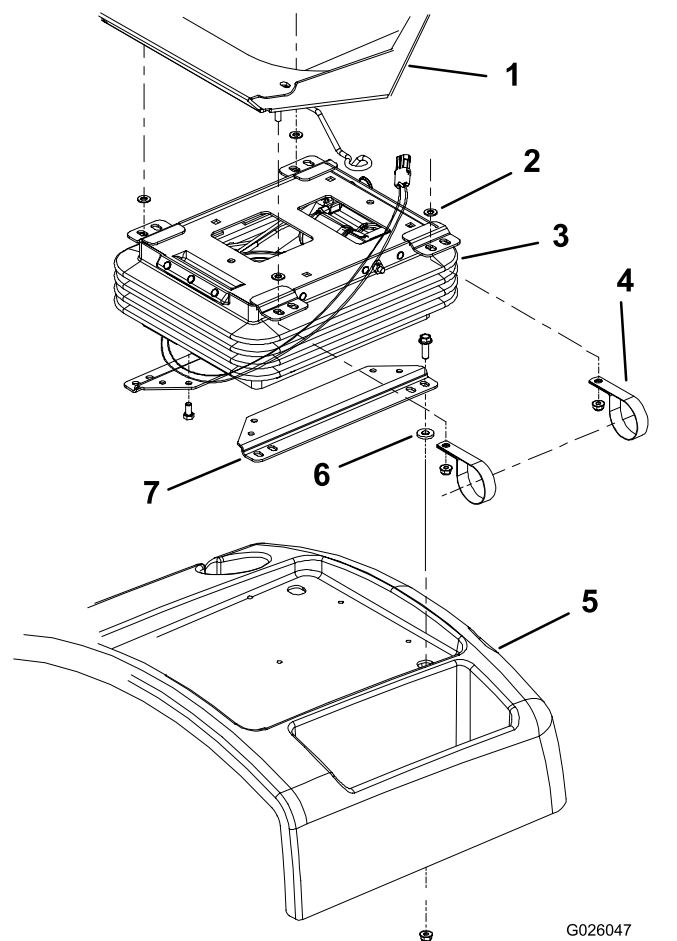


5. Удалите 4 гайки, которые крепят регуляторы сиденья и зажимы для тубуса для хранения руководства оператора к подвеске сиденья (Рисунок 2).
6. Удалите 4 шайбы, расположенные между регуляторами сиденья и подвеской сиденья и снимите узел сиденья; аккуратно отложите узел сиденья в сторону.
7. Удалите 4 болта, проставки и гайки, которые крепят нижние кронштейны сиденья к основанию сиденья (Рисунок 2).
8. Снимите подвеску сиденья и кронштейны сиденья с основания сиденья.

**Внимание:** Будьте осторожны, чтобы не потерять проставки во время демонтажа.

9. Удалите 4 болта, которые крепят подвеску сиденья к нижним кронштейнам сиденья (Рисунок 2).

**Внимание:** Сохраните снятые болты и кронштейны для последующей установки.



G026047  
g026047

Рисунок 2

- |  |                              |
|--|------------------------------|
| 1. Узел сиденья  | 5. Основание сиденья         |
| 2. Шайба (4 шт.)   | 6. Проставка                 |
| 3. Подвеска сиденья  | 7. Нижние кронштейны сиденья |
| 4. Тубус для хранения руководства оператора R-образный зажим (2) |                              |

## 2

## Установка сиденья

Детали не требуются

### Процедура

1. Прикрепите пневматическую подвеску сиденья к нижним кронштейнам сиденья с помощью 4 ранее снятых болтов (Рисунок 2).

**Примечание:** При сборке компонентов сиденья используйте **передние** крепежные отверстия в сиденье и **задние** крепежные отверстия в подвеске.

2. Закрепите нижние кронштейны сиденья на основании сиденья 4 болтами, проставками и гайками, снятыми ранее (Рисунок 2).
3. Разместите узел сиденья на подвеске сиденья. Убедитесь в наличии шайбы на каждой шпильке регулятора перед установкой ее на подвеску (Рисунок 2).

4. Прикрепите регуляторы сиденья и зажимы для тубуса для хранения руководства оператора к подвеске сиденья с помощью 4 ранее снятых гаек (Рисунок 2).
5. Установите рычаг управления с помощью 2 ранее снятых регулировочных болтов рычага управления (Рисунок 1). Отрегулируйте должным образом.
6. Вставьте разъем переключателя сиденья в жгут проводов, расположенный за рычагом управления.
7. Найдите в жгуте проводов, расположенном за рычагом управления вилочный контакт пневматической подвески сиденья. Извлеките вилочный контакт из разъема на жгуте. Вставьте соединитель подвески сиденья в разъем жгута проводов.

# 3

## Установка предохранителя

Детали, требуемые для этой процедуры:

|   |                      |
|---|----------------------|
| 1 | Предохранитель – 20А |
| 1 | Блок предохранителей |
| 1 | Винт                 |

### Процедура

**Примечание:** Более новые модели оснащены усовершенствованной электроникой и не требуют установки входящего в комплект предохранителя, блока предохранителей или винта.

1. Снимите панель доступа с боковой стороны рычага управления ([Рисунок 1](#)).

Посмотрите на наклейку на обратной стороне панели доступа, чтобы определить местоположение опционального предохранителя пневматической подвески сиденья;

- Если в блоке предохранителей подвески имеется свободное гнездо, вставьте предохранитель на 20 А и перейдите к [4 Завершение установки \(страница 3\)](#).
- В случае отсутствия гнезда для предохранителя выполните этот порядок действий.

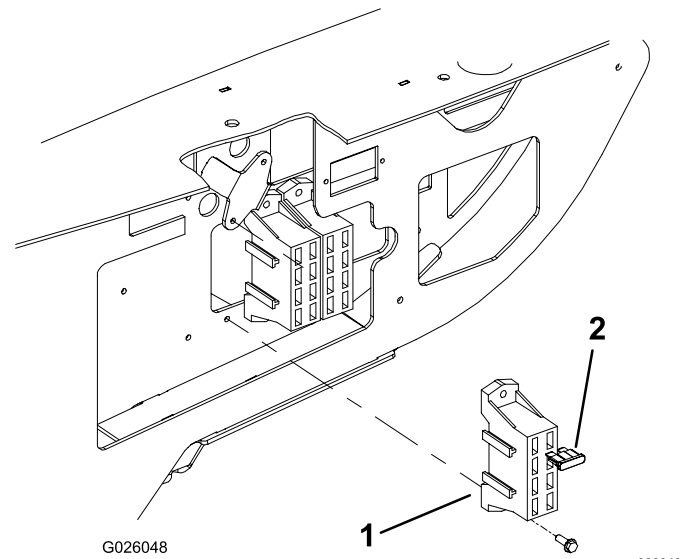


Рисунок 3

1. Блок предохранителей
2. Предохранитель – 20А

2. Установите блок предохранителей рядом с имеющимся блоком предохранителей с помощью 2 винтов (№8 x 1/2 дюйма), как показано на [Рисунок 3](#).
3. Соедините красный провод большого сечения из жгута проводов тягового блока с проводом на блоке предохранителей.
4. Соедините красный провод с белой полосой с маркировкой «Air Ride Seat» (Сиденье с пневматической подвеской) с одним из красных проводов из блока предохранителей.
5. Вставьте предохранитель на 20 А в гнездо для предохранителя, к которому подсоединен провод.
6. Установите панель доступа на рычаг управления ([Рисунок 1](#)).
7. Вставьте жгут проводов питания тягового блока, расположенный за рычагом управления, в разъем жгута проводов сиденья.

# 4

## Завершение установки

Детали не требуются

### Процедура

1. Передвиньте сиденье до отказа вперед и назад, чтобы убедиться в правильности работы и в том, что провода и соединители

сиденья на защемлены и не касаются движущихся частей.

2. Подсоедините к аккумуляторной батарее отрицательный кабель.

# Эксплуатация

## Элементы регулировки сиденья

### Регулировочный рычаг

Регулировка продольного положения сиденья ([Рисунок 4](#)).

### Регулировочный пневмоклапан

Нажмите на регулировочный клапан, чтобы накачать воздух в подвеску. Вытяните регулировочный клапан, чтобы выпустить воздух из подвески ([Рисунок 4](#)).

### Указатель массы

Показывает, когда сиденье отрегулировано под массу тела оператора ([Рисунок 4](#)).

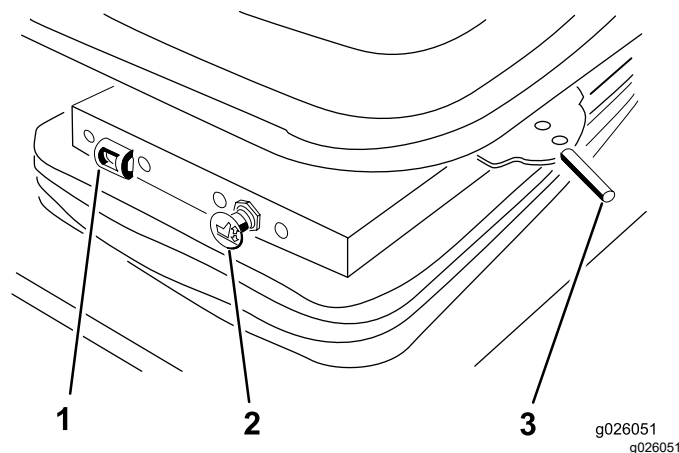


Рисунок 4

- |                                |                                 |
|--------------------------------|---------------------------------|
| 1. Указатель массы             | 3. Рычаг продольной регулировки |
| 2. Регулировочный пневмоклапан |                                 |