



Kit de bolsa

Cortacésped 60 V de 53 cm (21")

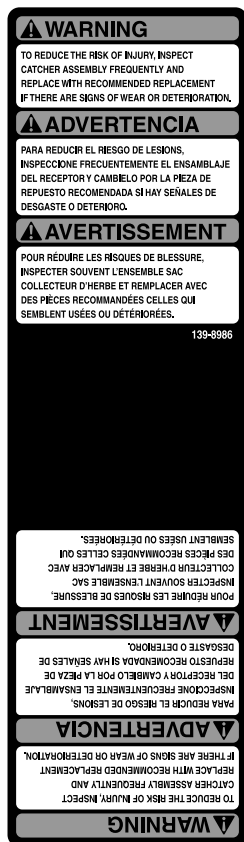
Nº de modelo 161-3137

Instrucciones de instalación

Seguridad

Pegatinas de seguridad e instrucciones

Las pegatinas de seguridad e instrucciones están a la vista del operador y están ubicadas cerca de cualquier zona de peligro potencial. Sustituya cualquier pegatina que esté dañada o que falte.

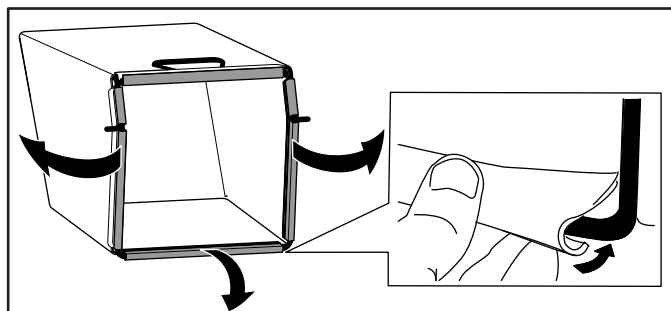


139-8986

decal139-8986

Instalación

Ensamblaje de la bolsa de recogida



g409809

Figura 1



Instalación de la bolsa de recogida

1. Apague la máquina y espere a que se detengan todas las piezas en movimiento.
2. Retire la batería de la máquina.
3. Levante y sujete el deflector trasero (Figura 2, A).
4. Retire el tapón de descarga trasera presionando el enganche hacia dentro con el dedo pulgar y extrayendo el tapón de la máquina (Figura 2, B y C).
5. Introduzca los extremos de la varilla de la bolsa en las muescas de la base del manillar (Figura 2, D).
6. Baje el deflector trasero hasta que descansa sobre la bolsa de recogida.

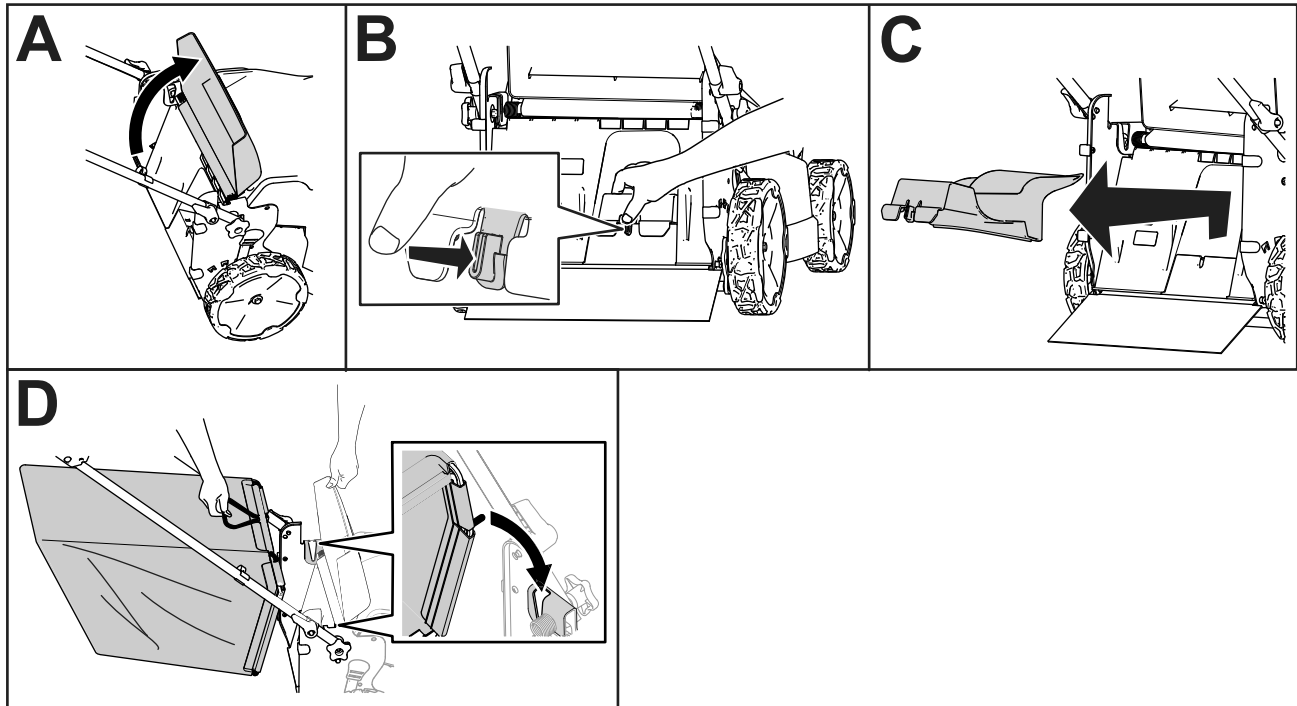


Figura 2

g443724

Cómo retirar la bolsa de recogida

▲ PELIGRO

La máquina puede arrojar recortes de hierba y otros objetos por cualquier hueco que haya en la carcasa de la máquina. Los objetos arrojados con suficiente fuerza podrían causar lesiones personales graves o la muerte a usted o a otras personas.

- Después de retirar la bolsa de recogida, no arranque nunca la máquina sin tener instalado en la máquina el tapón de descarga.
- No abra nunca el deflector trasero de la máquina con la máquina en marcha.

Invierta los pasos descritos en [Instalación de la bolsa de recogida \(página 2\)](#).