



Kit de suporte de plataforma

Unidade de tração Groundsmaster® 3200 ou 3300

Modelo nº 147-0090

Instruções de instalação

Instalação

Peças soltas

Utilize a tabela abaixo para verificar se todas as peças foram enviadas.

Procedimento	Descrição	Quantidade	Utilização
1	Nenhuma peça necessária	–	Prepare a máquina.
2	Parafuso com olhal Porca de bloqueio	2 2	Preparação para instalar os canais da plataforma
3	Parafuso de cabeça sextavada flangeado Porca flangeada Canal da plataforma Parafuso de cabeça sextavada Anilha	4 4 2 2 2	Instalação dos canais da plataforma.



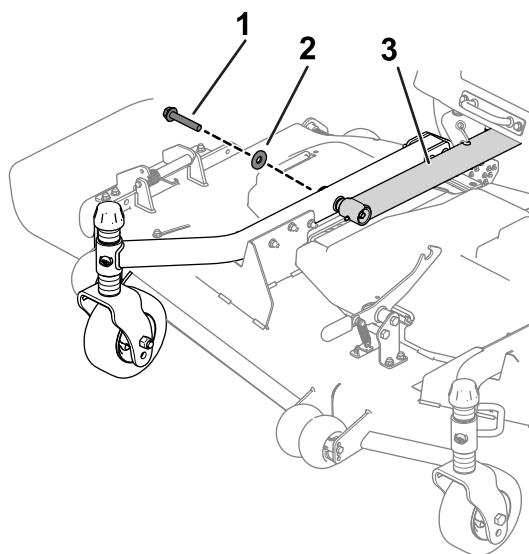
1

Preparação da máquina

Nenhuma peça necessária

Procedimento

1. Estacione a máquina numa superfície nivelada.
2. Engate o travão de estacionamento.
3. Desça o acessório.
4. Desligue o motor e retire a chave.



g444222

Figura 1

Mostrado o braço de elevação direito

1. Parafuso
2. Anilha
3. Braço de elevação direito

2

Preparação para instalar os canais da plataforma

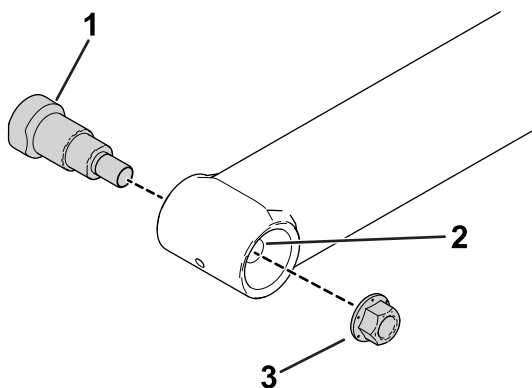
Peças necessárias para este passo:

2	Parafuso com olhal
2	Porca de bloqueio

Procedimento

Efetue os seguintes passos para ambos os braços de elevação.

1. Desaperte o parafuso de cabeça sextavada e a anilha existentes que ligam a plataforma ao braço de elevação (Figura 1).



g447389

Figura 2

1. Parafuso com olhal
2. Rolamento esférico
3. Porca de bloqueio

4. Instale, sem apertar totalmente, o novo parafuso com olhal e a porca no braço de elevação (Figura 2).

5. Aperte a porca com 114 a 135 N·m.

Importante: Aperte a porca lentamente para colocar o parafusos com olhal dentro do rolamento esférico. Evite dobrar ou danificar as roscas do parafuso com olhal.

6. Certifique-se de que a superfície do cubo da plataforma está limpa. Remova quaisquer detritos, sujidade ou restos de solda.

3

Instalação dos canais da plataforma

Peças necessárias para este passo:

4	Parafuso de cabeça sextavada flangeado
4	Porca flangeada
2	Canal da plataforma
2	Parafuso de cabeça sextavada
2	Anilha

Procedimento

Efetue os seguintes passos para ambos os braços de elevação.

1. Deslize o canal da plataforma por cima do tubo da plataforma (Figura 3) e utilize uma braçadeira para prender o canal da plataforma ao tubo da plataforma.

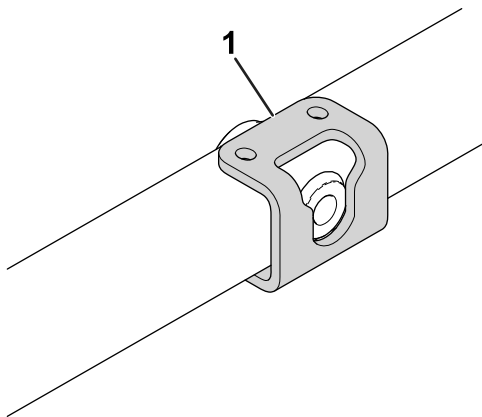


Figura 3

g444223

1. Canal da plataforma

2. Baixe o braço de elevação de forma a que o cubo do braço de elevação esteja posicionado no canal de elevação.
3. Monte, sem apertar totalmente, o parafuso de cabeça sextavada e a anilha para garantir que o apoio e o cubo estão centrados (Figura 4).

Importante: Certifique-se de que o "copo" da anilha está virado para o braço de elevação. Não aperte o parafuso.

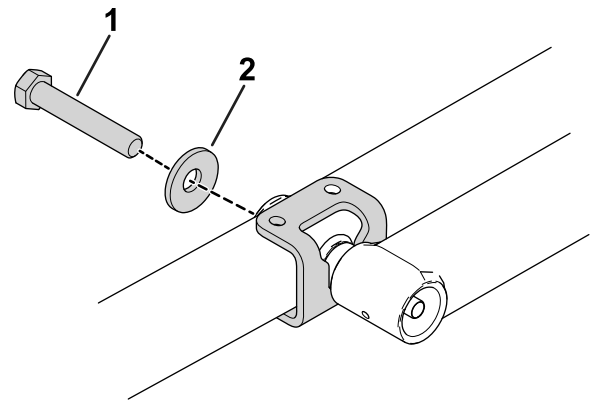


Figura 4

g444224

1. Parafuso grande existente 2. Anilha

4. Marque os dois locais para os parafusos no tubo da plataforma e utilize uma broca (11/32 pol.) para perfurar através dos orifício marcados. Perfure em ambos os lados do tubo (Figura 5).

AVISO

Utilizar um furador sem a proteção ocular adequada pode permitir que entrem detritos nos olhos, causando ferimentos.

Ao perfurar, utilize sempre proteção ocular.

Importante: Certifique-se de que a broca está alinhada corretamente para que apenas perfure através do tubo da plataforma.

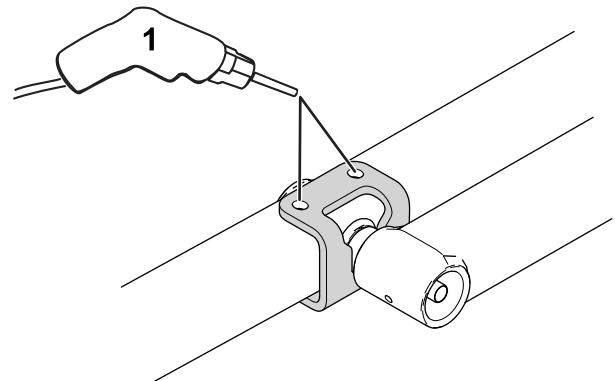
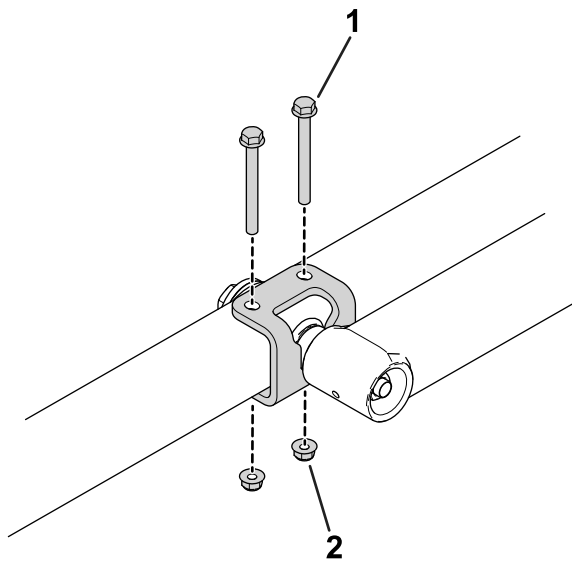


Figura 5

g444225

1. Faça os furos no tubo da plataforma.
5. Utilize os parafusos de cabeça sextavada e as porcas flangeadas para prender o canal da plataforma ao tubo da plataforma (Figura 6).



g444226

Figura 6

1. Parafuso de cabeça sextavada flangeado
2. Porca flangeada

-
6. Aperte o parafuso de cabeça sextavada (mostrado em [Figura 4](#)) com 271 N·m.

Nota: Não precisa de utilizar uma chave de reserva, uma vez que o canal da plataforma segura o cubo do parafuso com olhal e impede-o de rodar.