



Kit staffa del piatto di taglio
Trattorino Groundsmaster® Serie 3200 o 3300
 N° del modello 147-0090

Istruzioni di installazione

Installazione

Parti sciolte

Verificate che sia stata spedita tutta la componentistica, facendo riferimento alla seguente tabella.

Procedura	Descrizione	Qté	Uso
1	Non occorrono parti	–	Preparazione della macchina.
2	Bullone di spallamento Dado di bloccaggio	2 2	Preparazione al montaggio dei supporti del piatto di taglio.
3	Bullone flangiato a testa esagonale Dado flangiato Supporto del piatto di taglio Bullone a testa esagonale Rondella	4 4 2 2 2	Montaggio dei supporti del piatto di taglio.



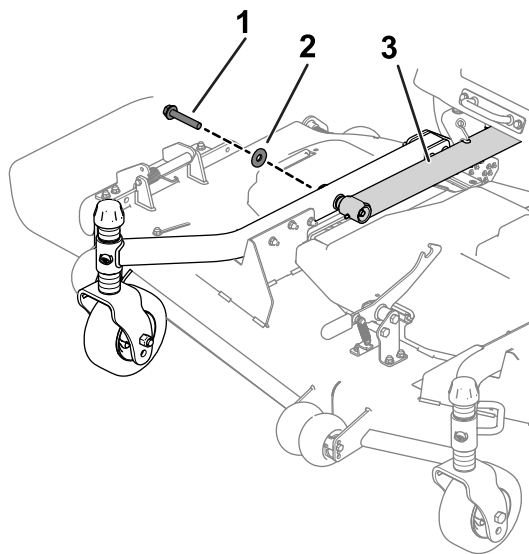
1

Preparazione della macchina

Non occorrono parti

Procedura

1. Parcheggiate la macchina su terreno pianeggiante.
2. Innestate il freno di stazionamento.
3. Abbassate l'attrezzo.
4. Spegnete il motore e togliete la chiave.



g444222

Figura 1

Braccio di sollevamento destro illustrato

- | | |
|-------------|-----------------------------------|
| 1. Bullone | 3. Braccio di sollevamento destro |
| 2. Rondella | |

2

Preparazione al montaggio dei supporti del piatto di taglio

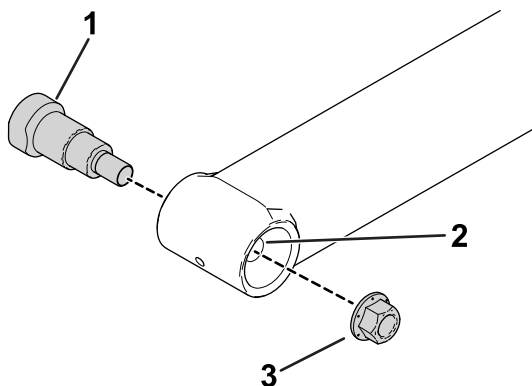
Parti necessarie per questa operazione:

2	Bullone di spallamento
2	Dado di bloccaggio

Procedura

Seguite questi passaggi per entrambi i bracci di sollevamento.

1. Rimuovete il bullone a testa esagonale e la rondella che connettono il piatto di taglio al braccio di sollevamento ([Figura 1](#)).



g447389

Figura 2

- | | |
|---------------------------|-----------------------|
| 1. Bullone di spallamento | 3. Dado di bloccaggio |
| 2. Supporto sferico | |

4. Montate senza serrare il nuovo bullone di spallamento e il controdado sul braccio di sollevamento ([Figura 2](#)).
5. Serrate il controdado tra 114 e 135 N·m.

Importante: Serrate lentamente il controdado per far entrare il bullone di spallamento nel supporto sferico. Evitate di piegare o danneggiare la filettatura del bullone di spallamento.

- Assicuratevi che la superficie del mozzo del piatto di taglio sia pulita. Rimuovete eventuali detriti, sporco o spruzzi di saldatura.

3

Montaggio dei supporti del piatto di taglio

Parti necessarie per questa operazione:

4	Bullone flangiato a testa esagonale
4	Dado flangiato
2	Supporto del piatto di taglio
2	Bullone a testa esagonale
2	Rondella

Procedura

Seguite questi passaggi per entrambi i bracci di sollevamento.

- Fate scorrere il supporto del piatto di taglio sul tubo del piatto di taglio (Figura 3) e utilizzate una morsa per fissare il supporto del piatto di taglio al tubo del piatto di taglio.

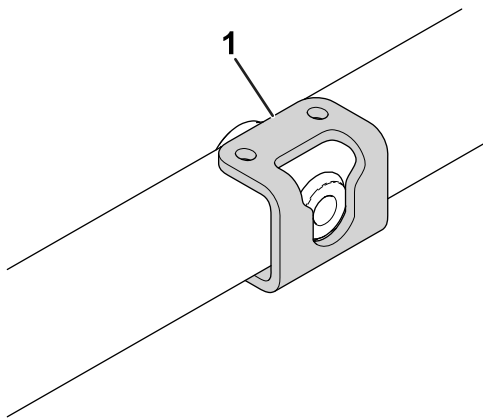


Figura 3

g444223

- Supporto del piatto di taglio

- Abbassate il braccio di sollevamento in modo che il mozzo del braccio di sollevamento sia posizionato all'interno del supporto del piatto di taglio.
- Montate senza serrare il bullone a testa esagonale e la rondella per assicurarvi che la staffa e il mozzo siano centrati (Figura 4).

Importante: Assicuratevi che la "conca" della rondella sia rivolta verso il braccio di sollevamento. Non serrate il bullone.

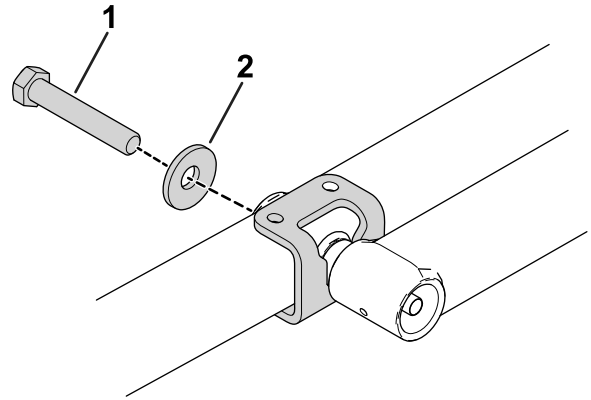


Figura 4

g444224

- Bullone largo preesistente
- Rondella

- Segnate la posizione dei 2 fori dei bulloni sul tubo del piatto di taglio e utilizzate una punta da trapano (11/32") per praticare dei fori in corrispondenza dei punti segnati. Praticate dei fori su entrambi i lati del tubo (Figura 5).

AVVERTENZA

L'utilizzo di un trapano senza un'adeguata protezione per gli occhi può permettere la penetrazione di detriti negli occhi, causando lesioni.

Quando praticate fori, indossate sempre una protezione per gli occhi.

Importante: Assicuratevi che il trapano sia correttamente allineato in modo da praticare dei fori solo nel tubo del piatto di taglio.

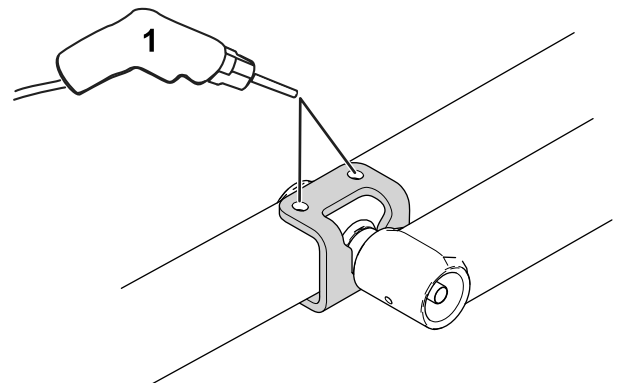
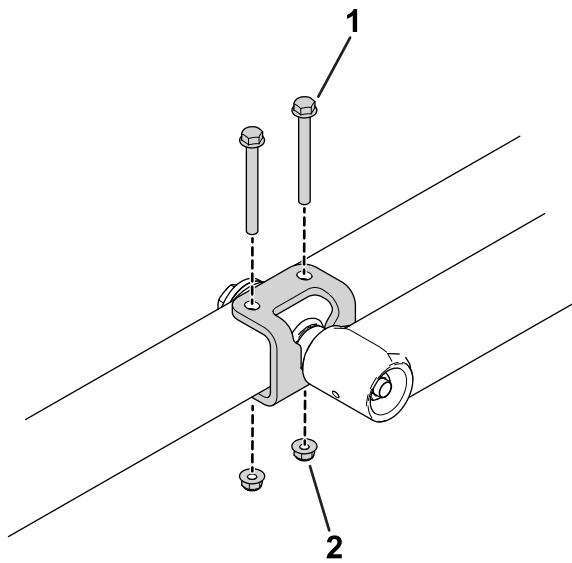


Figura 5

g444225

- Praticate i fori nel tubo del piatto di taglio.

- Utilizzate i bulloni flangiati a testa esagonale e i dadi flangiati per fissare il supporto del piatto di taglio al tubo del piatto di taglio (Figura 6).



g444226

Figura 6

1. Bullone flangiato a testa esagonale 2. Dado flangiato esagonale

-
6. Serrate i bulloni a testa esagonale (mostrati nella [Figura 4](#)) a 271 N·m.

Nota: Non è necessario utilizzare una chiave aggiuntiva in quanto il supporto del piatto di taglio sorregge il mozzo del bullone di spallamento e gli impedisce di ruotare.