

Kit de rayador

Para modelos Radius® de 3 cuchillas y Quest® Serie X

Kit N.º 146-0404

Símbolo de alerta de seguridad

Este símbolo de alerta de seguridad (Figura 1) se utiliza tanto en esta hoja de instrucciones como sobre la máquina, para identificar importantes mensajes de seguridad que deben observarse para evitar accidentes.

Este símbolo significa: **¡ATENCIÓN! ¡ESTÉ ALERTA! ¡SE TRATA DE SU SEGURIDAD!**



Figura 1

Símbolo de alerta de seguridad

g000502

El símbolo de alerta de seguridad aparece encima de información que le alerta ante acciones o situaciones inseguras, y va seguido de la palabra **PELIGRO**, **ADVERTENCIA**, o **CUIDADO**.

PELIGRO: Indica una situación peligrosa inminente, que si no se evita, **causará** la muerte o lesiones graves.

ADVERTENCIA: Indica una situación potencialmente peligrosa que si no se evita, **podría** causar la muerte o lesiones graves.

CUIDADO: Indica una situación potencialmente peligrosa que si no se evita, **podría** causar lesiones menores o moderadas.

Este manual utiliza dos palabras más para resaltar información. **Importante** llama la atención sobre información mecánica especial, y **Nota** resalta información general que merece una atención especial.

⚠ ADVERTENCIA

Mientras se realizan operaciones de mantenimiento o los ajustes, alguien podría arrancar el motor. Un arranque accidental del motor podría lesionar gravemente a usted o a otra persona.

Retire la llave de contacto, ponga el freno de estacionamiento y desconecte los cables de las bujías antes de realizar cualquier operación de mantenimiento. Aparte los cables para evitar su contacto accidental con las bujías.

Nota: Los lados derecho e izquierdo de la máquina se determinan desde la posición normal del operador.

Nota: Aparque la máquina en una superficie nivelada. Asegúrese de que todas las piezas móviles se han detenido, el freno de estacionamiento está puesto y la llave ha sido retirada, y que el cable de la bujía está desconectado. Deje que la máquina se enfríe completamente antes de iniciar este procedimiento.



Piezas sueltas

Utilice la tabla siguiente para verificar que no falta ninguna pieza.

E-le-me-nto	Pieza N.º	Descripción	Cant.
1	146-0405-01	Soporte del rayador	1
2	142-6311	Rasqueta del rayador	1
3	142-6310-03	Pletina del rayador	1
4	98-5975	Arandela elástica 3/8"	4

E-le-me-nto	Pieza N.º	Descripción	Can-t.
6	3290-357	Tuerca autoblocante 3/8"-16	8
7	3231-2	Perno de cuello cuadrado, 3/8"-16 x 1"	4
8	3234-24	Tornillo de cabeza hexagonal 3/8"-16 x 1 1/4"	4

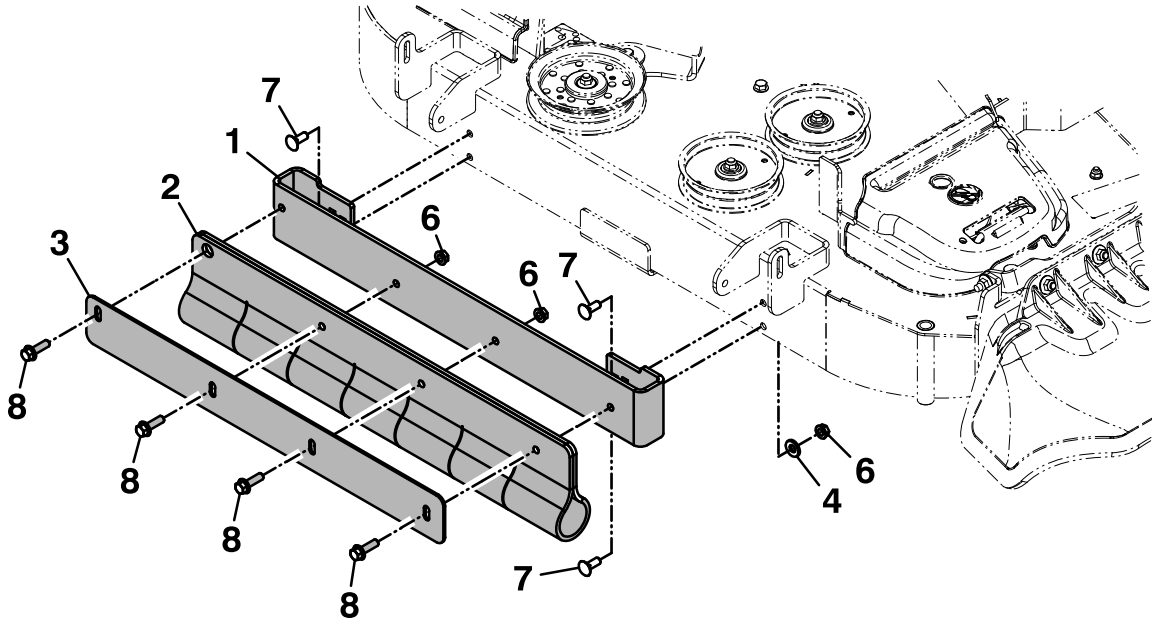


Figura 2
Carcasa Quest ilustrada

g438353

Instrucciones de instalación

1. Asegúrese de que todas las piezas móviles se han detenido, el freno de estacionamiento está puesto y la llave ha sido retirada, y que el cable de la bujía está desconectado.
2. Levante la carcasa a la posición de transporte.
3. Limpie la parte trasera de la carcasa de corte.
4. Usando cuatro tornillos de $\frac{3}{8}$ "-16 x 1", cuatro arandelas elásticas y cuatro tuercas de $\frac{3}{8}$ ", instale el soporte del rayador en la carcasa, como se muestra en la [Figura 2](#) y la [Figura 3](#).

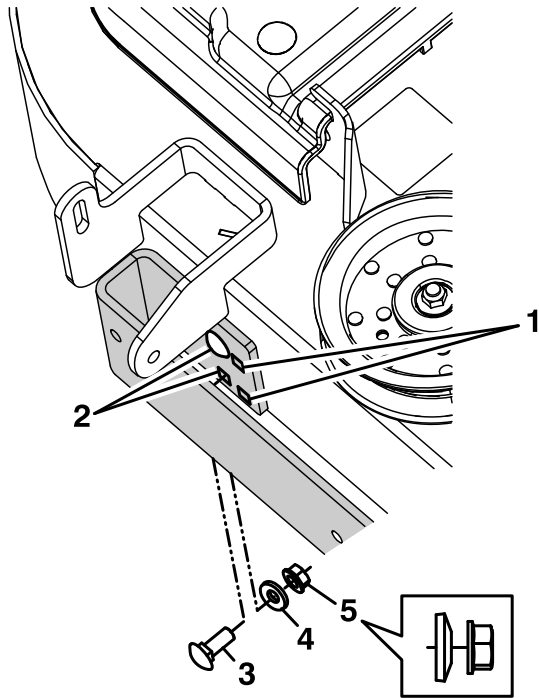


Figura 3

Carcasa Quest ilustrada

- | | |
|--------------------------------------|------------------------------|
| 1. Orificios de montaje interiores | 4. Arandela elástica |
| 2. Orificios de montaje exteriores | 5. Tuerca de $\frac{3}{8}$ " |
| 3. Tornillo, $\frac{3}{8}$ "-16 x 1" | |

- Modelos Radius: Utilice los dos orificios de montaje interiores.
 - Modelos Quest: Utilice los dos orificios de montaje exteriores.
5. Coloque la rasqueta contra el soporte del rayador y sujétela con la pletina y con cuatro tornillos de $\frac{3}{8}$ "-16 x 1 $\frac{1}{4}$ " y cuatro tuercas de $\frac{3}{8}$ ". Asegúrese de que las cabezas de los tornillos están montadas en el exterior del soporte del rayador, como se muestra en la [Figura 2](#).

Importante: Si la pletina de sujeción aplica una presión excesiva hacia abajo, puede dañar el césped y el kit de rayado.

Importante: Para evitar dañar elementos paisajísticos o los componentes del kit, evite perfilar de cerca con el kit de rayado instalado. Cambie la rasqueta cada año, o más a menudo dependiendo del desgaste producido.

Importante: Evite el contacto con obstáculos que pudieran dañar el kit. Eleve la carcasa temporalmente a la posición de transporte al realizar giros o conducir hacia atrás.

Importante: Cuando está instalado el kit de rayado, eleve la carcasa de corte a la posición de transporte cuando no se está utilizando para evitar dañar la rasqueta.