



Trimmerställ
GrandStand® Revolution® Gräsklippare
 Modellnr 145-3530

Monteringsanvisningar

Montering

Lösa delar

Använd diagrammet nedan för att kontrollera att alla delar finns med.

Tillvägagångssätt	Beskrivning	Antal	Användning
1	Inga delar krävs	–	Förbered maskinen före monteringen.
2	Övre monteringsfäste Skruv (5/16 tum) Spårfäste Vagnskruv (¼ x ¾ tum) Mutter (¼ tum) Stort gummifäste Stor stödplatta Flänsskruv med sexkant (¼ x 1 ½ tum)	1 3 1 2 4 1 1 2	Montera det övre fästet.
3	Nedre monteringsfäste Skruv (5/16 tum) Justeringsplatta Vagnskruv (¼ x ¾ tum) Mutter (¼ tum) Litet gummifäste Liten stödplatta Flänsskruv med sexkant (¼ x 1 ½ tum)	1 2 1 2 4 1 1 2	Installera det nedre monteringsfästet.
4	Inga delar krävs	–	Slutföra monteringen.



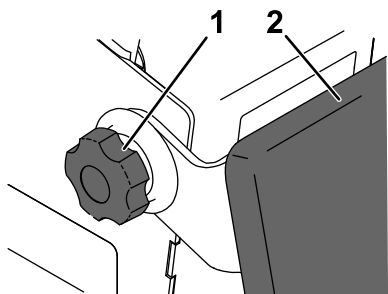
1

Förbereda maskinen

Inga delar krävs

Tillvägagångssätt

1. Ställ maskinen på ett plant underlag.
2. Koppla ur drivenheterna och kraftuttaget.
3. Stäng av maskinen och ta ut nyckeln.
4. Vänta tills alla rörliga delar har stannat.
5. Vrid bortkopplingsbrytaren för batterierna till det AVSTÄNGDA läget.
6. Sänk ned plattformen.
7. Lossa vreden på vardera sidan av maskinen.

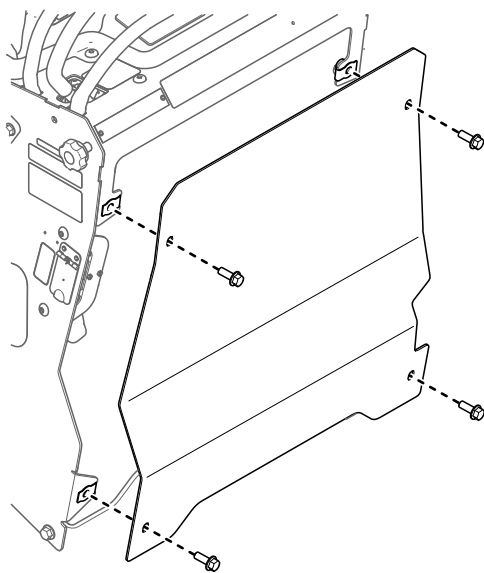


Figur 1

g375719

1. Vred
2. Kudd

8. Sänk ned kudden till plattformen.
9. Ta bort den bakre åtkomstpanelen.



Figur 2

g377627

2

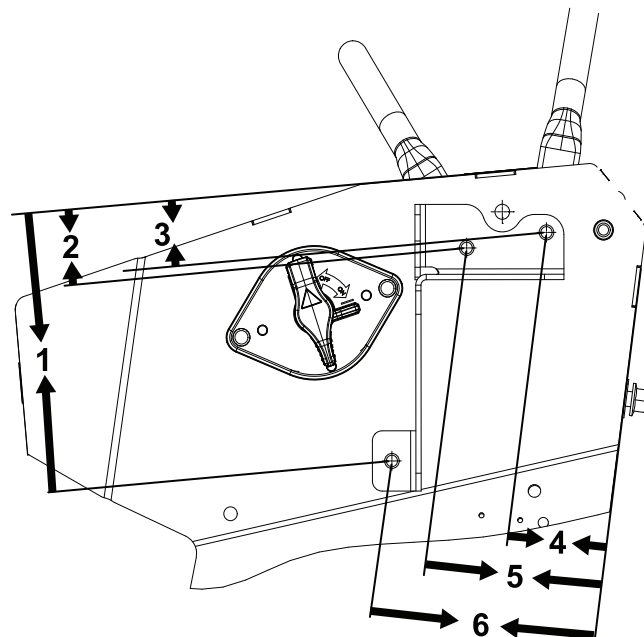
Montera det övre fästet

Delar som behövs till detta steg:

1	Övre monteringsfäste
3	Skruv (5/16 tum)
1	Spårfäste
2	Vagnskruv ($\frac{1}{4} \times \frac{3}{4}$ tum)
4	Mutter ($\frac{1}{4}$ tum)
1	Stort gummifäste
1	Stor stödplatta
2	Flänsskruv med sexkant ($\frac{1}{4} \times 1 \frac{1}{2}$ tum)

Tillvägagångssätt

1. På maskinens vänstra sida mäter och markerar du de tre hålen enligt bilden nedan.



Figur 3

g443616

1. 17,6 cm
2. 4,6 cm
3. 4,1 cm
4. 6,4 cm
5. 11,4 cm
6. 14,5 cm

⚠ VARNING

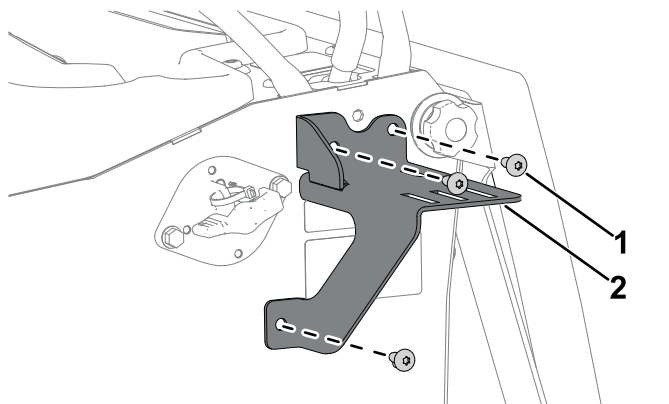
Borring utan skyddsglasögon kan resultera i att partiklar hamnar i ögonen och skadar ögonen.

Använd alltid ögonskydd när du borrar.

2. Använd en borr (9/32 tum) för att borra genom de tre markerade hålen.

Obs: När du borrar ska du undvika att trycka in borrarstålet för långt utanför plåten.

3. Använd tryckluft för att ta bort metallspån från borrarngen.
4. Använd tre skruvar (5/16 tum) för att fästa det övre monteringsfästet på maskinen.

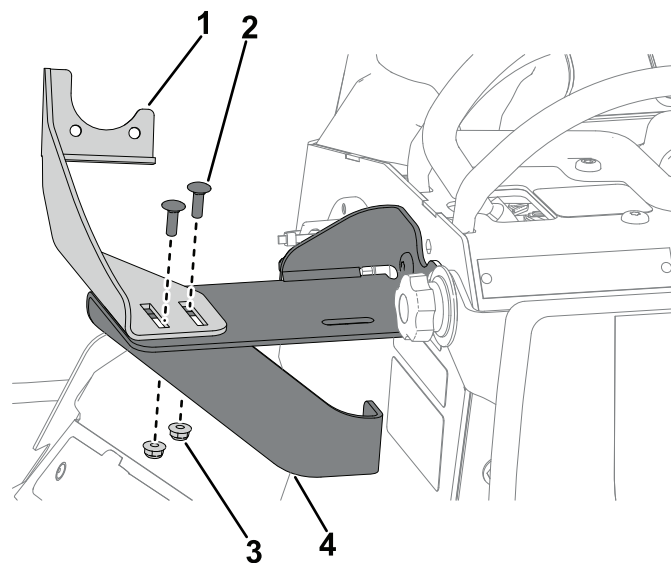


Figur 4

g441540

1. Skruv (5/16 tum)
2. Övre monteringsfäste

5. Använd två vagnskruvar (1/4 x 3/4 tum) och två muttrar (1/4 tum) för att fästa spårfästet vid det övre monteringsfästet.

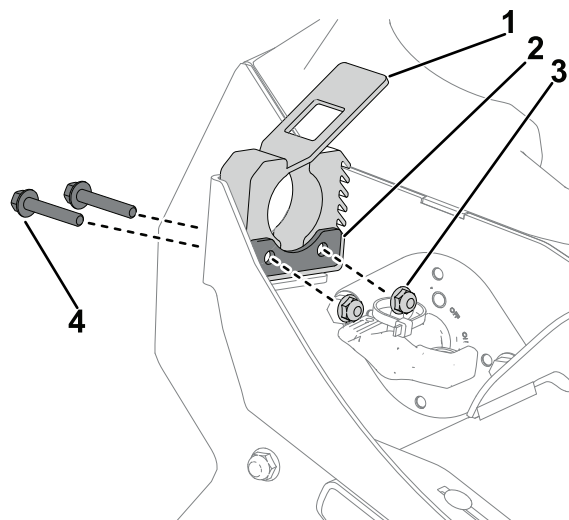


Figur 5

g441543

1. Spårfäste
2. Vagnskruv (1/4 x 3/4 tum)
3. Mutter (1/4 tum)
4. Övre monteringsfäste

6. Använd två sexkantsskruvar med flänsar (1/4 x 1 1/2 tum) och två muttrar (1/4 tum) för att fästa det stora gummfästet och den stora stödplattan vid spårfästet.



Figur 6

g441545

1. Stort gummfäste
2. Stor stödplatta
3. Mutter (1/4 tum)
4. Flänsskruv med sexkant (1/4 x 1 1/2 tum)

3

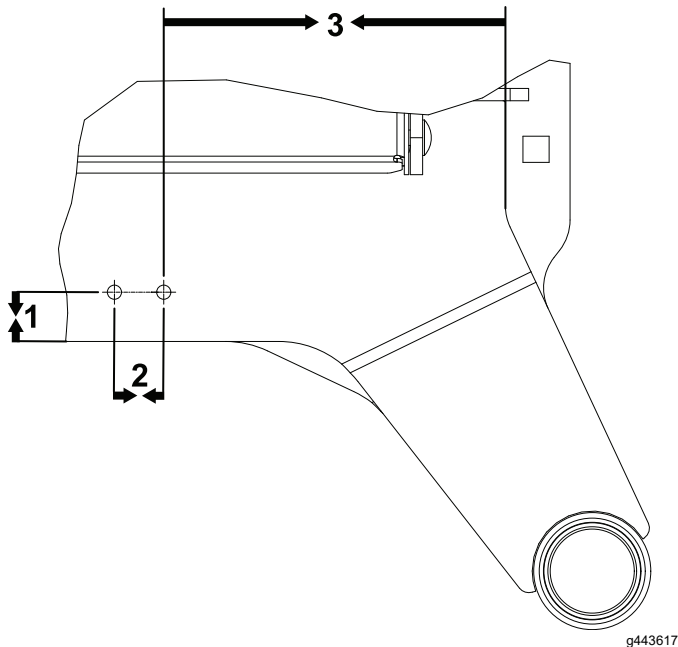
Installera det nedre monteringsfästet

Delar som behövs till detta steg:

1	Nedre monteringsfäste
2	Skruv (5/16 tum)
1	Justeringsplatta
2	Vagnskruv (1/4 x 3/4 tum)
4	Mutter (1/4 tum)
1	Litet gummfäste
1	Liten stödplatta
2	Flänsskruv med sexkant (1/4 x 1 1/2 tum)

Tillvägagångssätt

1. Använd det nedre monteringsfästet som en mall och markera de två hålen som visas nedan.



Figur 7

1. 2,54 cm
2. 2,54 cm
3. 17,6 cm

⚠ VARNING

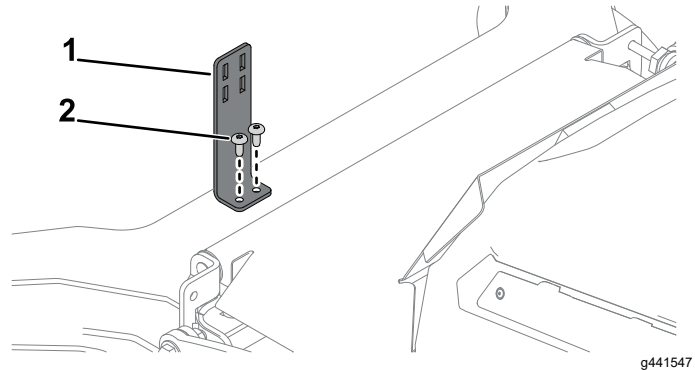
Borrning utan skyddsglasögon kan resultera i att partiklar hamnar i ögonen och skadar ögonen.

Använd alltid ögonskydd när du borrar.

2. Använd en 9/32-tumsborr för att borra genom de två markerade hålen.

Obs: Skjut inte borren för långt förbi plattan när du borrar.

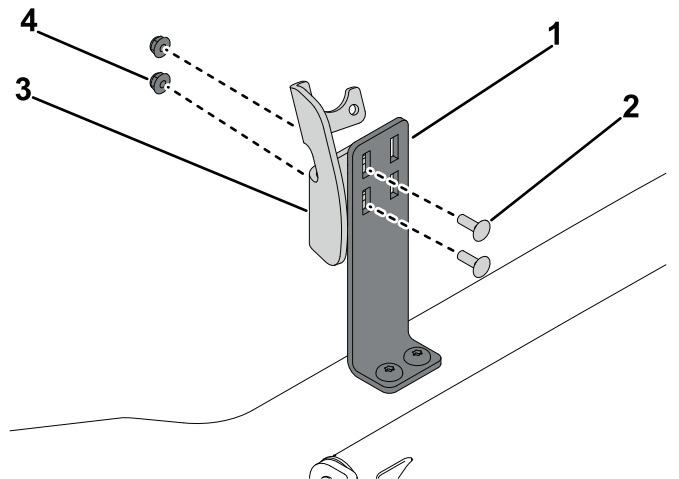
3. Använd två skruvar (5/16 tum) för att fästa det nedre monteringsfästet på maskinen.



Figur 8

1. Nedre monteringsfäste
2. Skruv (5/16 tum)

4. Använd tryckluft för att ta bort metallspån från borrarngen.
5. Använd två vagnskruvar (1/4 x 3/4 tum) och två muttrar (1/4 tum) för att fästa justeringsplattan på det nedre monteringsfästet.

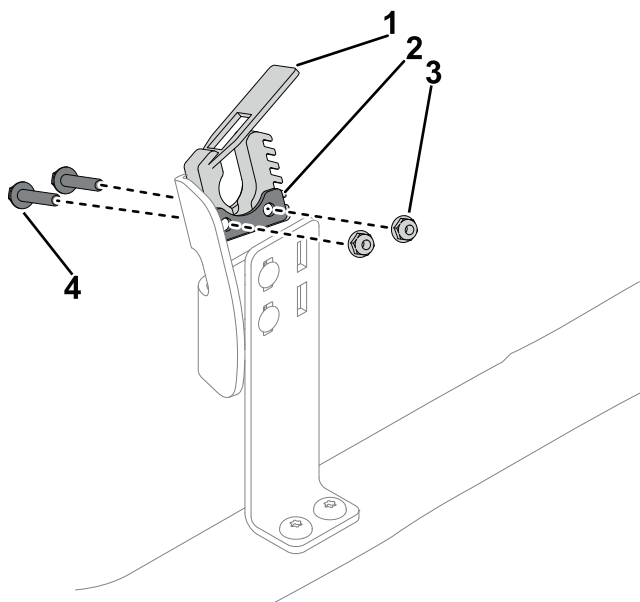


Figur 9

1. Nedre monteringsfäste
2. Vagnskruv (1/4 x 3/4 tum)
3. Justeringsplatta
4. Mutter (1/4 tum)

6. Använd två sexkantsskruvar med flänsar (1/4 x 1 1/2 tum) och två muttrar (1/4 tum) för att fästa

den lilla stödplattan och det lilla gummifästet på justeringsplattan.



Figur 10

g441614

- | | |
|---------------------|---|
| 1. Litet gummifäste | 3. Mutter (¼ tum) |
| 2. Liten stödplatta | 4. Flänsskruv med sexkant (¼ x 1 ½ tum) |

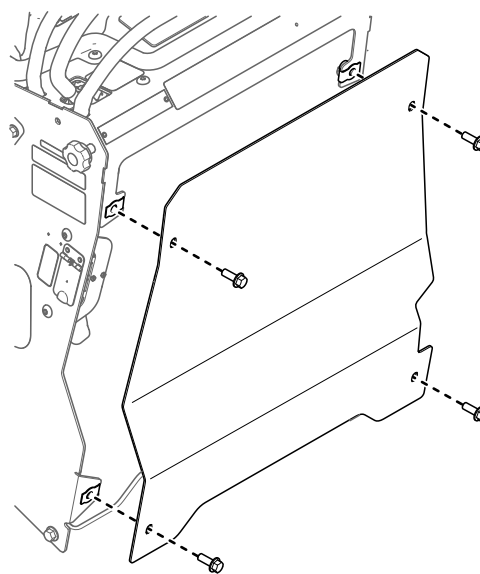
4

Slutföra monteringen

Inga delar krävs

Tillvägagångssätt

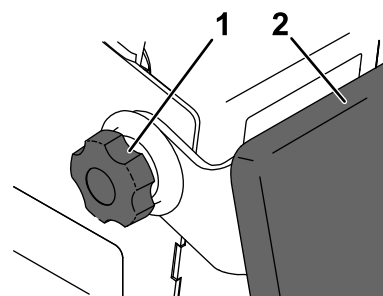
1. Sätt tillbaka den bakre åtkomstpanelen.



Figur 11

g377627

2. Höj kudden till plattformen.
3. Dra åt vreden på vardera sidan av maskinen.



Figur 12

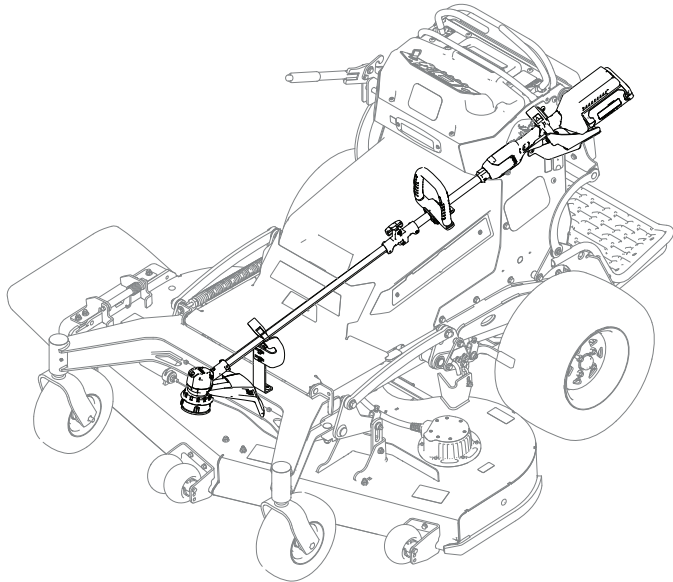
g375719

- | | |
|---------|----------|
| 1. Vred | 2. Kudde |
|---------|----------|

4. Justera de övre och nedre plattorna så att de passar din trimmer efter behov.
5. Vrid bortkopplingsbrytaren för batteriet till det PÅSLAGNA läget.

Figur 13 illustrerar trimmerns korrekta position på ställningen.

Obs: Placera det övre trimmerhandtaget så att det hålls på plats av den övre klämman.



g442743

Figur 13

Anteckningar:



Count on it.