



Trimmerstativ

GrandStand® Revolution®-gressklipper

Modellnr. 145-3530

Installasjonsveiledning

Montering

Løse deler

Bruk diagrammet nedenfor som en sjekkliste for å kontrollere at alle delene er sendt.

Prosedyre	Beskrivelse	Ant.	Bruk
1	Ingen deler er nødvendige	–	Klargjør maskinen for montering.
2	Øvre monteringsbrakett Skrue(5/16 tomme) Brakett med spor Låseskrue (¼ x ¾ tomme) Mutter (¼ tomme) Stor holder Stor støtteplate Flensskrue med sekskanthode (¼ x 1½ tomme)	1 3 1 2 4 1 1 2	Monter øvre brakettenhet.
3	Nedre monteringsbrakett Skrue(5/16 tomme) Justeringsplate Låseskrue (¼ x ¾ tomme) Mutter (¼ tomme) Liten holder Liten støtteplate Flensskrue med sekskanthode (¼ x 1½ tomme)	1 2 1 2 4 1 1 2	Monter den nedre monteringsbraketten.
4	Ingen deler er nødvendige	–	Fullføre monteringen.



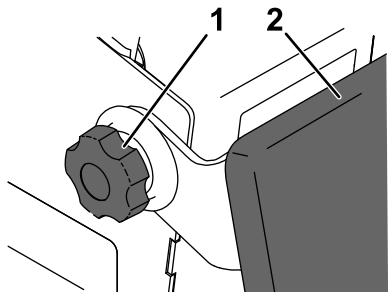
1

Klargjøre maskinen

Ingen deler er nødvendige

Prosedyre

1. Parker maskinen på en jevn flate.
2. Koble fra drivverkene og kraftuttaket.
3. Slå av maskinen og ta ut nøkkelen.
4. Vent til alle bevegelige deler har stanset.
5. Vri batterifrakoblingsbryteren til Av-posisjonen.
6. Senk plattformen.
7. Løsne skruknottene på hver side av maskinen.

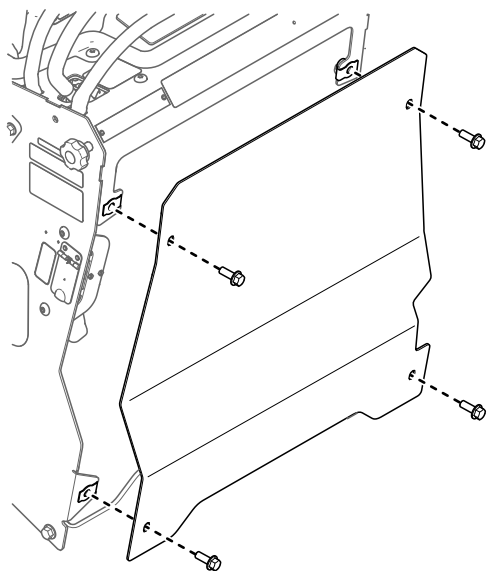


Figur 1

g375719

1. Skruknott
2. Pute

8. Senk puten til plattformen.
9. Fjern det bakre tilgangsdekslet.



Figur 2

g377627

2

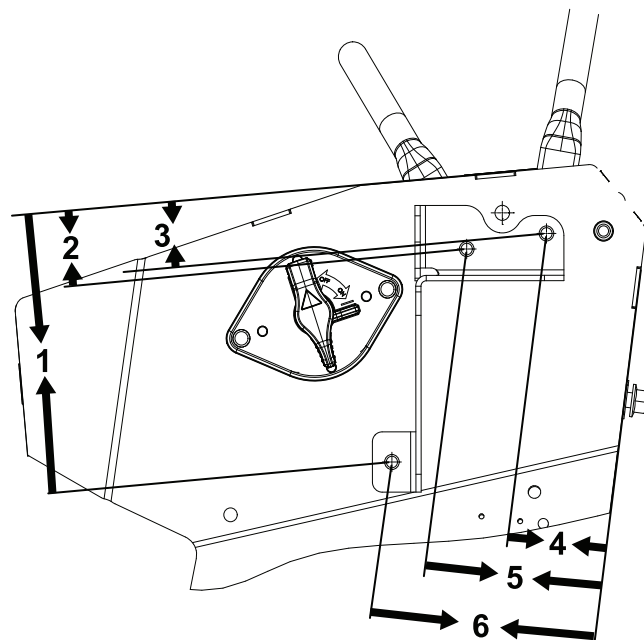
Montere øvre brakettenhet

Deler som er nødvendige for dette trinnet:

1	Øvre monteringsbrakett
3	Skrue(5/16 tomme)
1	Brakett med spor
2	Låseskrue (1/4 x 3/4 tomme)
4	Mutter (1/4 tomme)
1	Stor holder
1	Stor støtteplate
2	Flensskrue med sekskanthode (1/4 x 1 1/2 tomme)

Prosedyre

1. På venstre side av maskinen måler og markerer du de tre hullene som vist nedenfor.



Figur 3

g443616

1. 17,6 cm
2. 4,6 cm
3. 4,1 cm
4. 6,4 cm
5. 11,4 cm
6. 14,5 cm

⚠ ADVARSEL

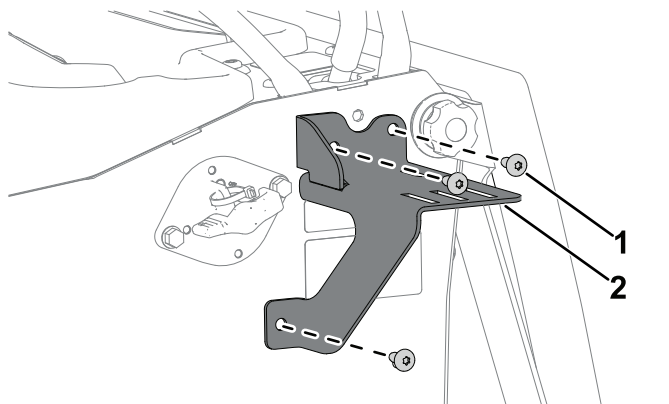
Bruk av drill uten egnede vernebriller kan føre til at det kommer rusk inn i øynene og forårsake skade.

Bruk alltid vernebriller når du borer.

2. Bruk et bor (9/32 tomme) for å bore gjennom de tre merkede hullene.

Merk: Ikke skyv boret for langt forbi platen når du borer.

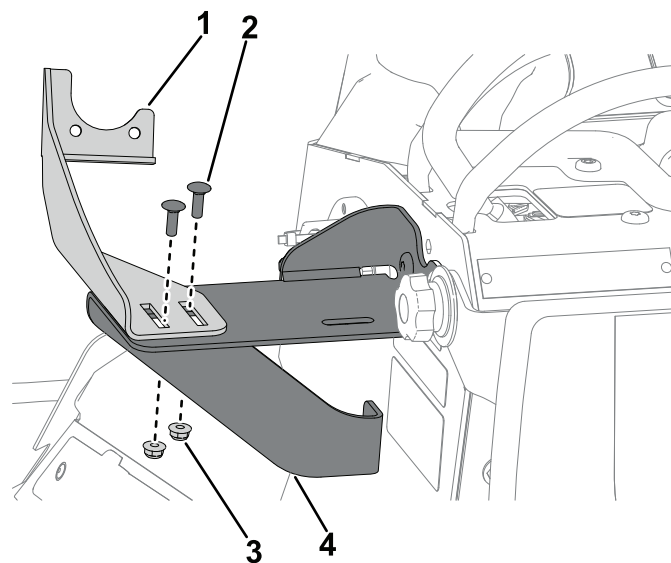
3. Bruk trykkluft til å fjerne metallsporet fra boringen.
4. Bruk tre skruer (5/16 tomme) for å feste den øvre monteringsbraketten til maskinen.



Figur 4

1. Skruer (5/16 tomme)
2. Øvre monteringsbrakett

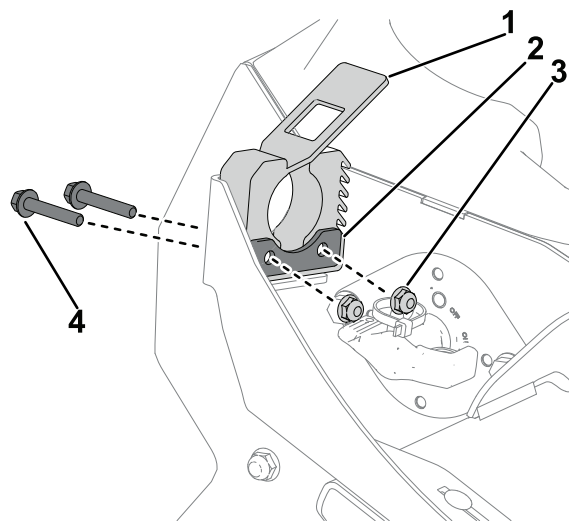
5. Bruk to låsebolter (1/4 x 3/4 tomme) og to muttere (1/4 tomme) for å feste braketten med spor til den øvre monteringsbraketten.



Figur 5

1. Brakett med spor
2. Låsebolt (1/4 x 3/4 tomme)
3. Mutter (1/4 tomme)
4. Øvre monteringsbrakett

6. Bruk to flensskruer med sekskanthode (1/4 tomme x 1 1/2 tomme) og to muttere (1/4 tomme) for å feste den store holderen og den store bakplaten til braketten med spor.



Figur 6

1. Stor holder
2. Stor støtteplate
3. Mutter (1/4 tomme)
4. Flenskrue med sekskanthode (1/4 x 1 1/2 tomme)

3

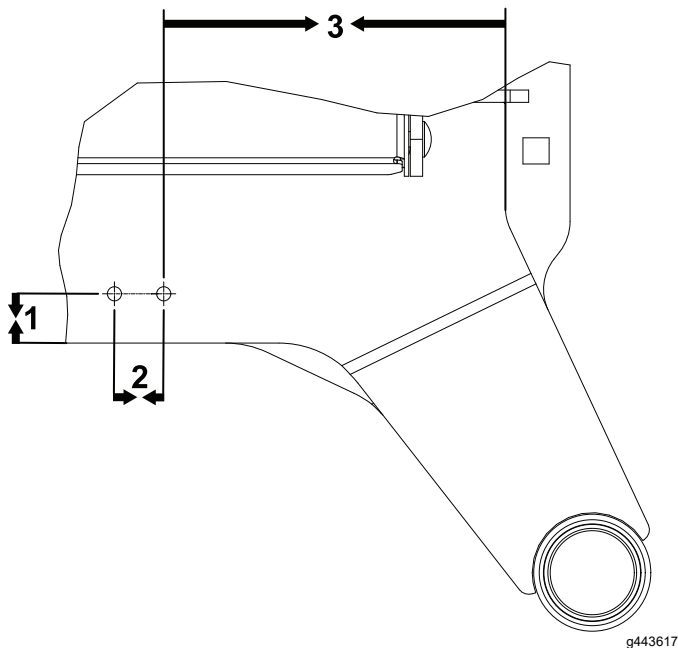
Montere den nedre monteringsbraketten

Deler som er nødvendige for dette trinnet:

1	Nedre monteringsbrakett
2	Skrue(5/16 tomme)
1	Justeringsplate
2	Låseskrue (¼ x ¾ tomme)
4	Mutter (¼ tomme)
1	Liten holder
1	Liten støtteplate
2	Flensskruer med sekskanthode (¼ x 1½ tomme)

Prosedyre

1. Bruke den nedre monteringsbraketten som mal, og marker de to hullene som vist nedenfor.



Figur 7

1. 2,54 cm
2. 2,54 cm
3. 17,6 cm

⚠ ADVARSEL

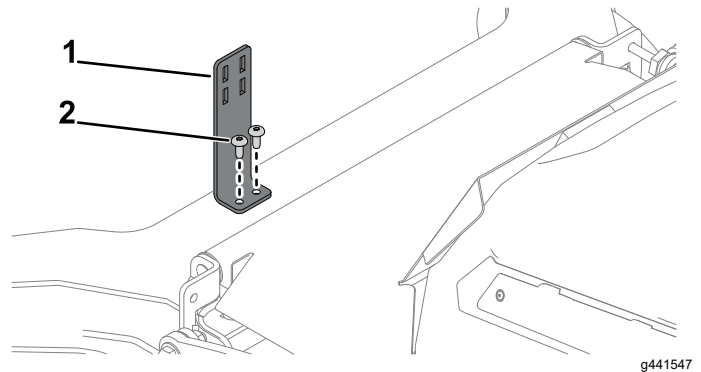
Bruk av drill uten egnede vernebriller kan føre til at det kommer rusk inn i øynene og forårsake skade.

Bruk alltid vernebriller når du borer.

2. Bruk et 9/32 tommes bor for å bore gjennom de tre merkede hullene.

Merk: Ikke skyv boret for langt gjennom platen når du borer.

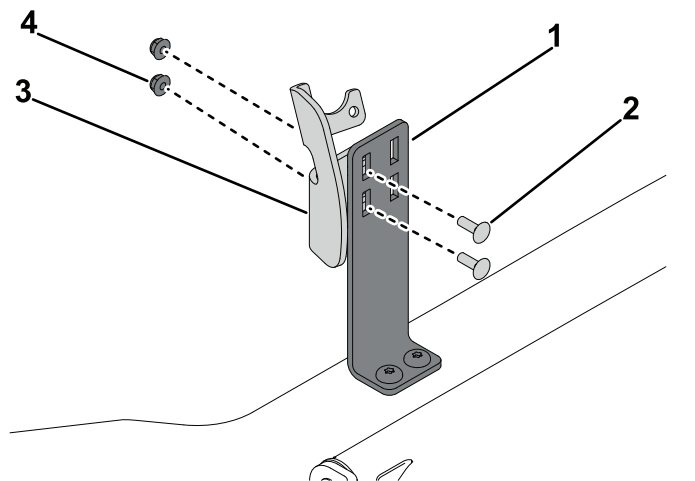
3. Bruk to skruer (5/16 tomme) for å feste den nedre monteringsbraketten til maskinen.



Figur 8

1. Nedre monteringsbrakett
2. Skruer (5/16 tomme)

4. Bruk trykkluft til å fjerne metallsporet fra boringen.
5. Bruk to låsebolter (¼ x ¾ tomme) og to muttere (¼ tomme) for å feste justeringsplaten til den nedre monteringsbraketten.

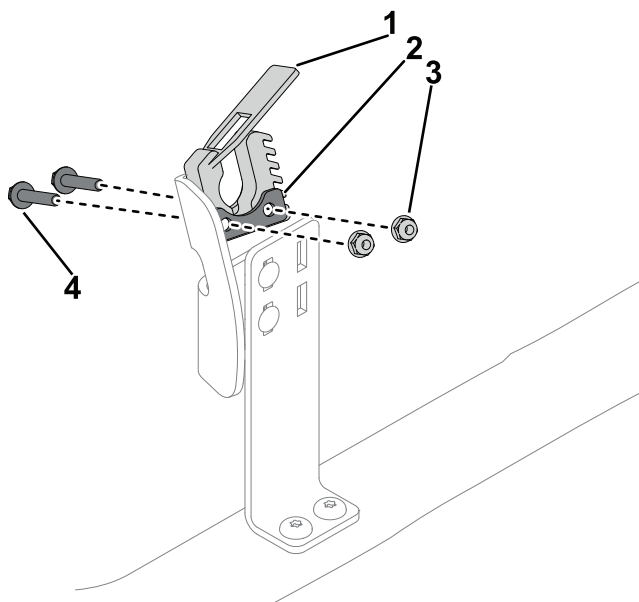


Figur 9

1. Nedre monteringsbrakett
2. Låsebolt (¼ x ¾ tomme)
3. Justeringsplate
4. Mutter (¼ tomme)

6. Bruk to flensskruer med sekskanthode (¼ x 1½ tomme) og to muttere (¼ tomme) til å

feste den lille bakplaten og lille holderen til justeringsplaten.



Figur 10

g441614

- | | |
|----------------------|---|
| 1. Liten holder | 3. Mutter (¼ tomme) |
| 2. Liten støtteplate | 4. Flensskrue med sekskanthode (¼ x 1½ tomme) |

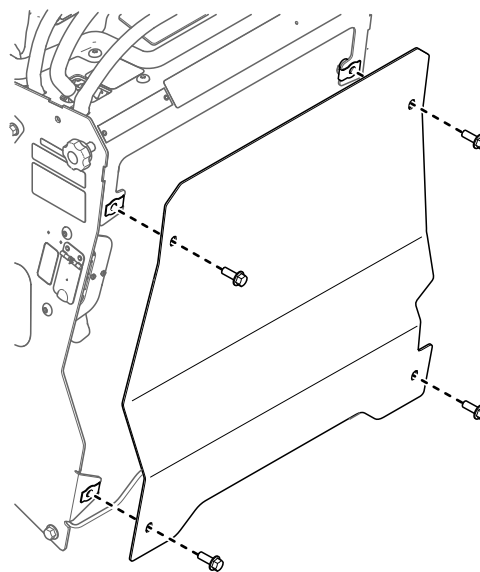
4

Fullføre monteringen

Ingen deler er nødvendige

Prosedyre

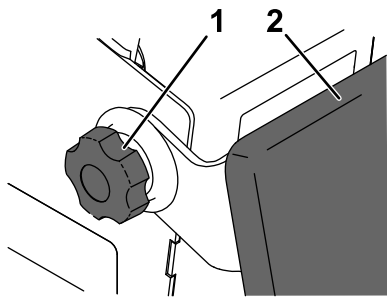
1. Monter det bakre tilgangsdekslet.



Figur 11

g377627

2. Hev puten til plattformen.
3. Stram til skruknottene på hver side av maskinen.



g375719

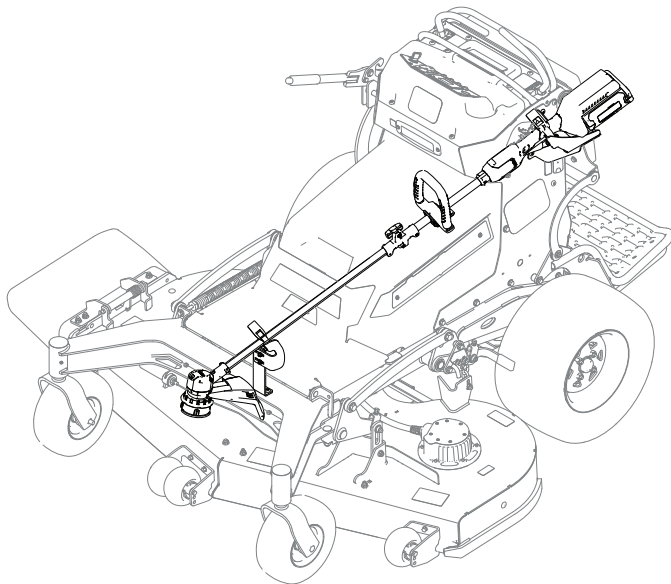
Figur 12

1. Skruknott 2. Pute
-

4. Juster de øvre og nedre platene til å passe trimmeren etter behov.
5. Vri batterifrakoblingsbryteren til PA-stillingen.

Figur 13 viser korrekt plassering av trimmeren på stativet.

Merk: Plasser det øvre trimmerhåndtaket så det holdes på plass med den øvre holderen.



g442743

Figur 13

Notat:



Count on it.