



トリマーラック
GrandStand® Revolution® モア
モデル番号 145-3530

取り付け要領

取り付け

付属部品

すべての部品がそろっているか、下の表で確認してください。

手順	内容	数量	用途
1	必要なパーツはありません。	—	マシンの準備を行います。
2	上マウントブラケット ねじ (5/16") スロットブラケット キャリッジボルト 1/4 x 3/4" ナット 1/4" 大きいフィストクランプ 大きいバックプレート 六角ヘッドフランジねじ 1/4 x 1-1/2"	1 3 1 2 4 1 1 2	上側ブラケットアセンブリを取り付けます
3	下部マウントブラケット ねじ (5/16") 調整プレート キャリッジボルト 1/4 x 3/4" ナット 1/4" 小さいフィストクランプ 小さいバックプレート 六角ヘッドフランジねじ 1/4 x 1-1/2"	1 2 1 2 4 1 1 2	下マウントブラケットを取り付けます。
4	必要なパーツはありません。	—	組み立てを完了します。



1

マシンの準備を行う

必要なパーツはありません。

手順

1. 平らな場所に駐車する。
2. 走行装置と PTO を OFF にする。
3. マシンを停止させ、キーを抜き取る。
4. すべての動作が停止するのを待つ。
5. バッテリー遮断スイッチを OFF にする。
6. プラットホームを下げる。
7. マシン両側のツイストノブをゆるめる。

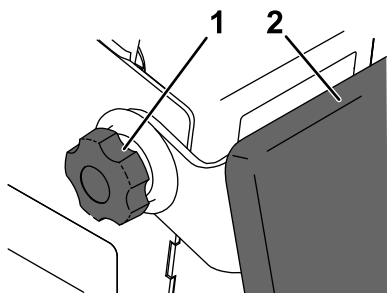


図 1

1. ツイストノブ
2. クッション

8. プラットホームにクッションを置く。
9. 後アクセスカバーを取り外す。

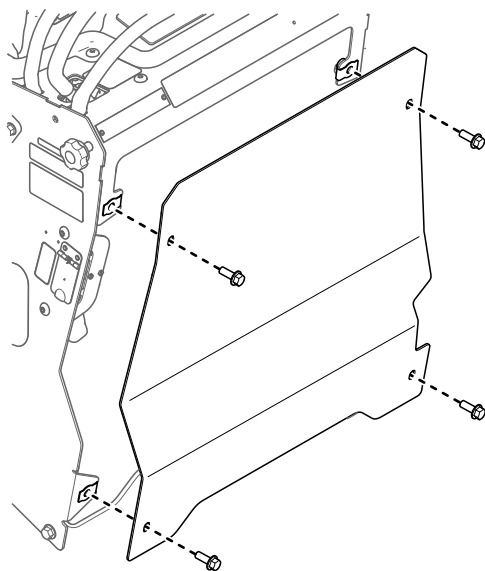


図 2

2

上側ブラケットアセンブリを取りつける

この作業に必要なパーツ

1	上マウントブラケット
3	ねじ (5/16")
1	スロットブラケット
2	キャリッジボルト 1/4 x 3/4"
4	ナット 1/4"
1	大きいフィストクランプ
1	大きいバックプレート
2	六角ヘッドフランジねじ 1/4 x 1-1/2"

手順

1. 機体の左側で、図に示された位置 3ヶ所に穴開けのためのマーキングを行う。

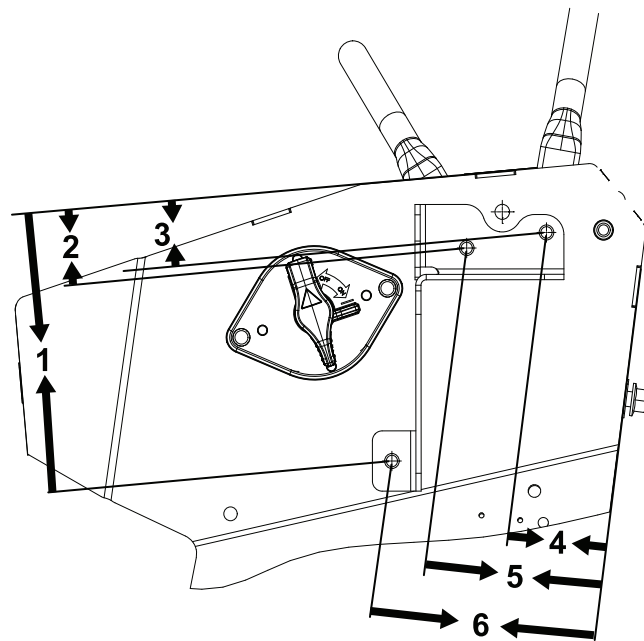


図 3

- | | |
|--------------------|-------------------|
| 1. 17.6 cm (6.93") | 4. 6.4 cm (2.52") |
| 2. 4.6 cm (1.82") | 5. 11.4 cm (4.5") |
| 3. 4.1 cm (1.61") | 6. 145 mm |

警告

ドリルを使うときに保護めがねなどを使用しないと金属粉が目に入る恐れがある。

ドリル使用時は必ず保護めがねを着用すること。

2. 直径 7.1 mm 9/32" のドリルで、3ヶ所に穴を開ける。

注 穴が貫通した後にドリルの刃を奥深くまで入れないように注意してください。

3. 圧縮空気でドリルかすを吹きとばす。
4. ねじ 3 本 (5/16") を使用して、上マウントブラケットを機体に固定する。

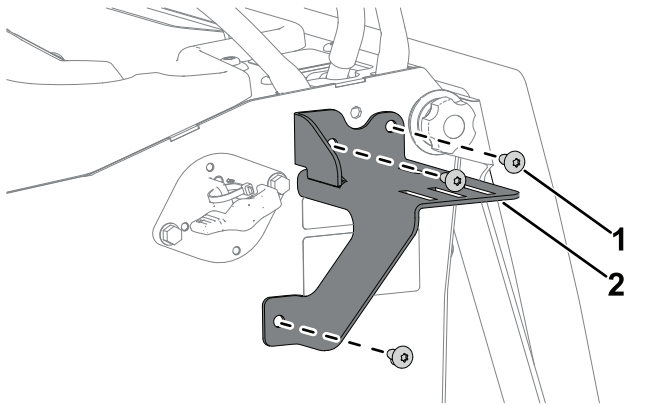


図 4

g441540

1. ねじ (5/16")
2. 上マウントブラケット

5. 上マウントブラケットにスロットブラケットを取り付けるキャリッジボルト 1/4 x 3/4" 2 本とナット 1/4" 2 個を使用する。

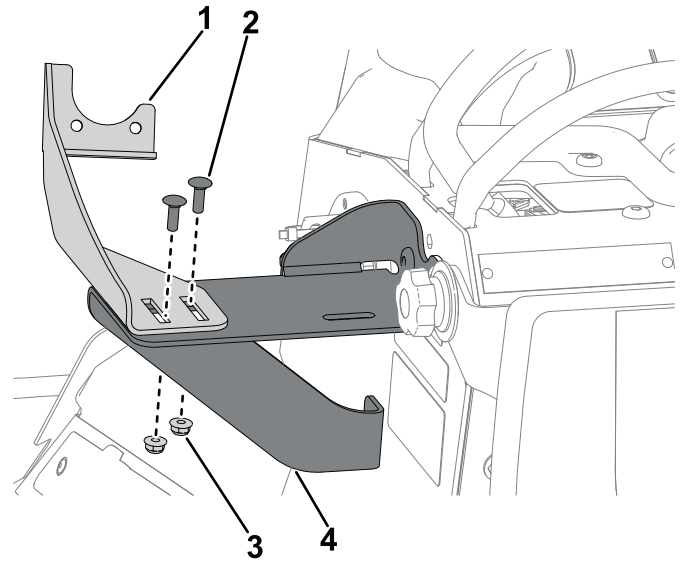


図 5

g441543

1. スロットブラケット
2. キャリッジボルト 1/4" x 3/4"
3. ナット 1/4"
4. 上マウントブラケット

6. 大きいフィストクランプと大きいバックプレートを実際に取り付けるスロットブラケットに取り付ける六角ヘッドフランジねじ 1/4 x 1-1/2" 2 本とナット 1/4" 2 個を使用する。

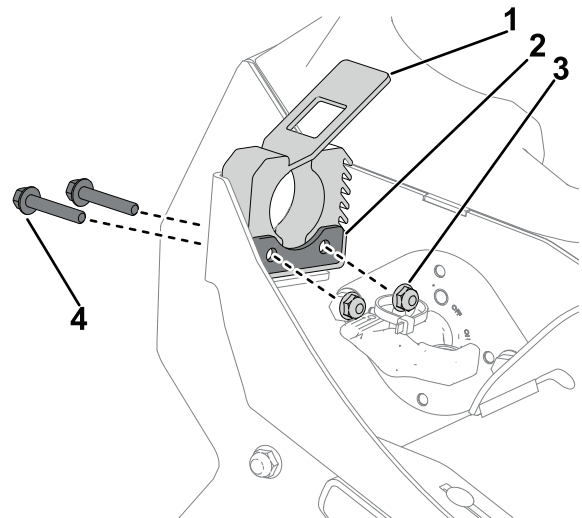


図 6

g441545

1. 大きいフィストクランプ
2. 大きいバックプレート
3. ナット 1/4"
4. 六角ヘッドフランジねじ 1/4 x 1-1/2"

3

下マウントブラケットを取り付ける

この作業に必要なパーツ

1	下部マウントブラケット
2	ねじ (5/16")
1	調整プレート
2	キャリッジボルト 1/4 x 3/4"
4	ナット 1/4"
1	小さいフリストクランプ
1	小さいバックプレート
2	六角ヘッドフランジねじ 1/4 x 1-1/2"

手順

1. 下取り付けブラケットを型紙として使って、下図のように 2 つの穴の位置決めを行う。

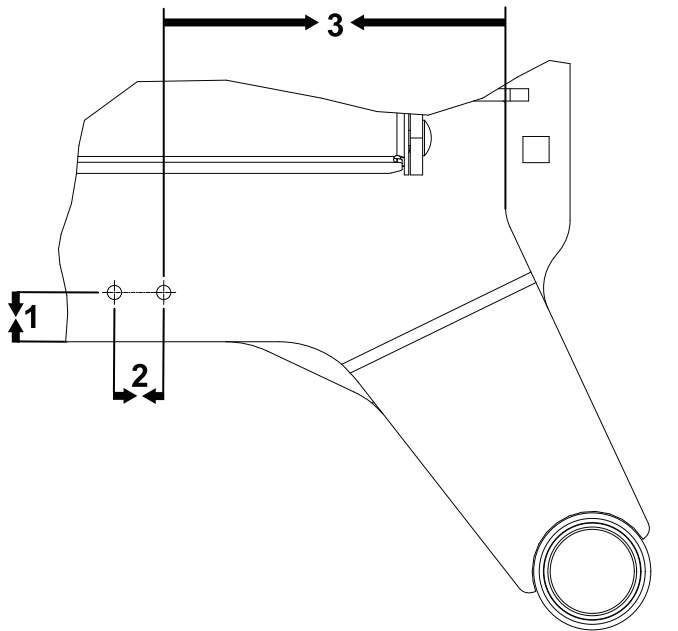


図 7

1. 25.4mm
2. 25.4mm
3. 17.6 cm (6.93")

警告

ドリルを使うときに保護めがねなどを使用しないと金属粉が目に入る恐れがある。

ドリル使用時は必ず保護めがねを着用すること。

2. 直径 7.1 mm 9/32" のドリルで、2ヶ所に穴を開ける。
注 ドリルビットを深く押し込みすぎないように注意してください。
3. ねじ 2 本 (5/16") を使用して、下マウントブラケットを機体に固定する。

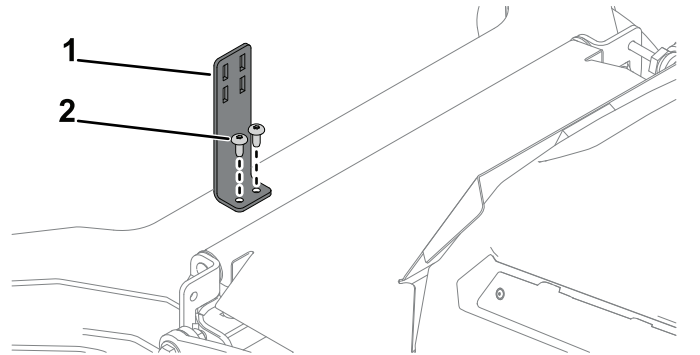


図 8

1. 下マウントブラケット
2. ねじ (5/16")

4. 圧縮空気でドリルかすを吹きとばす。
5. 下マウントブラケットに調整プレートを取り付けるキャリッジボルト 1/4 x 3/4" 2本とナット 1/4" 2個を使用する。

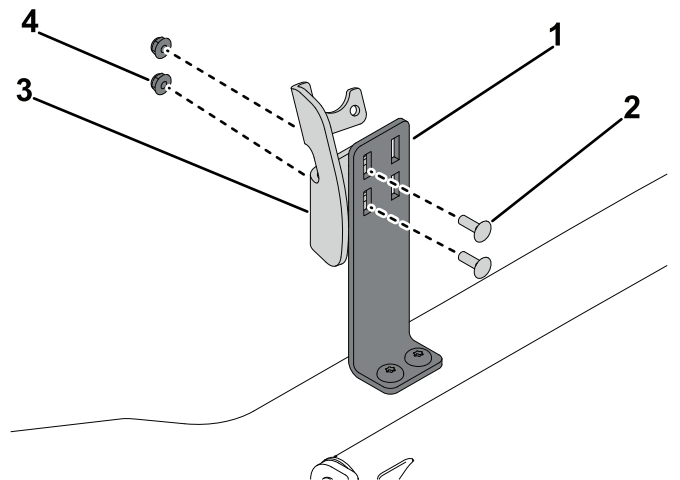


図 9

1. 下マウントブラケット
2. キャリッジボルト 1/4 x 3/4"
3. 調整プレート
4. ナット 1/4"

6. 小さいバックプレートと小さいフリストクランプを調整プレートに取り付ける六角ヘッドフランジねじ 1/4 x 1-1/2" 2 本とナット 1/4" 2 個を使用する。

4

組み立てを完了する

必要なパーツはありません。

手順

1. 後アクセスカバーを取り付ける。

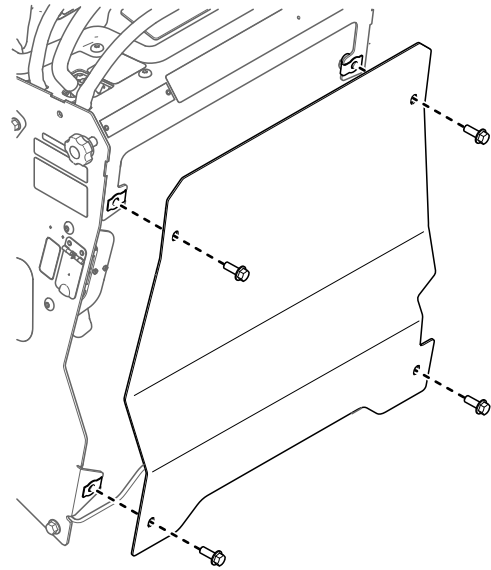


図 11

g377627

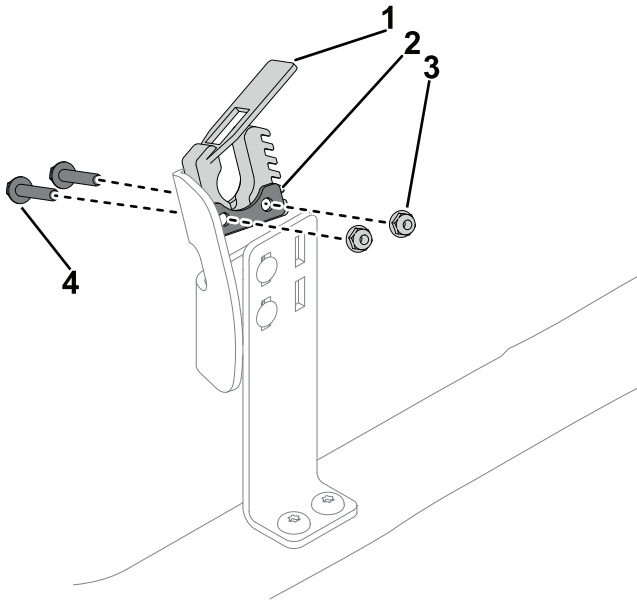
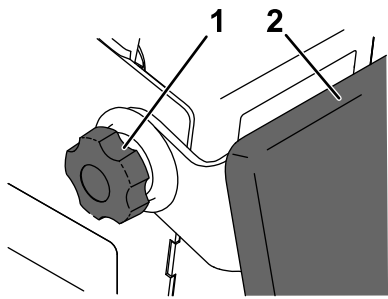


図 10

g441614

1. 小さいフリストクランプ
2. 小さいバックカバープレート
3. ナット1/4"
4. 六角ヘッドフランジねじ1/4 x 1-1/2"

2. プラットホームにクッションをセットする。
3. 機体両側にあるノブを締める。



g375719

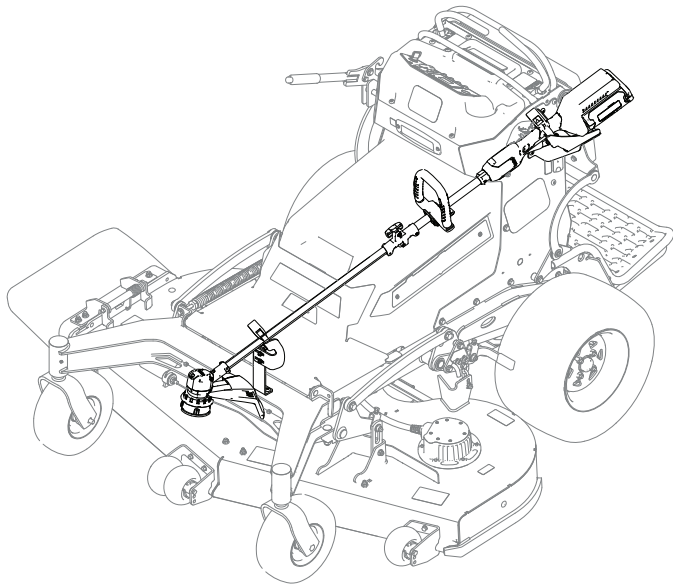
図 12

1. ツイストノブ 2. クッション

-
4. 必要に応じ、トリマーに合わせて上下のプレートを調整する。
5. バッテリー遮断スイッチを ON にする。

図 13 に、トリマーをラックに取り付けたときの正しい位置関係を示す。

注トリマーの上部ハンドルが上部クランプで固定されるように位置決めしてください。



g442743

図 13

メモ



Count on it.