



# Supporto per decespugliatore

Tosaerba GrandStand® Revolution®

N° del modello 145-3530

Istruzioni di installazione

## Installazione

### Parti sciolte

Verificate che sia stata spedita tutta la componentistica, facendo riferimento alla seguente tabella.

Procedura	Descrizione	Qté	Uso
<b>1</b>	Non occorrono parti	–	Preparate la macchina per l'installazione.
<b>2</b>	Staffa del montante superiore Vite(5/16") Staffa alloggiamento Bullone a testa tonda (1/4" x 3/4") Dado (1/4") Morsetto Fist grande Piastra di supporto grande Vite flangiata a testa esagonale (1/4" x 1 1/2")	1 3 1 2 4 1 1 2	Installazione del gruppo di supporto superiore.
<b>3</b>	Staffa del supporto inferiore Vite(5/16 poll.) Piastra di regolazione Bullone a testa tonda (1/4" x 3/4") Dado (1/4") Morsetto Fist piccolo Piastra di supporto piccola Vite flangiata a testa esagonale (1/4" x 1 1/2")	1 2 1 2 4 1 1 2	Installazione della staffa del supporto inferiore.
<b>4</b>	Non occorrono parti	–	Completamento dell'installazione.



# 1

## Preparazione della macchina

Non occorrono parti

### Procedura

1. Parcheggiate la macchina su un terreno pianeggiante.
2. Lasciate le leve del cambio in folle e disinnestate la presa di forza.
3. Spegnete la macchina e togliete la chiave.
4. Attendete finché tutte le parti mobili si siano fermate.
5. Girate l'interruttore di scollegamento della batteria in posizione OFF.
6. Abbassate la piattaforma.
7. Allentate le manopole girevoli su ciascun lato della macchina.

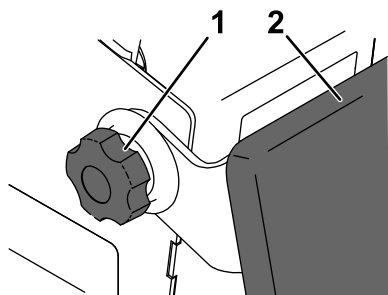


Figura 1

g375719

1. Manopola girevole
2. Cuscino

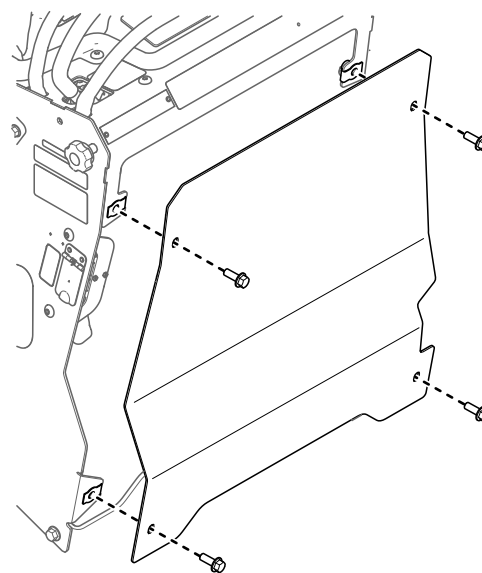


Figura 2

g377627

8. Abbassate il cuscino sulla piattaforma.
9. Rimuovete il coperchio di accesso posteriore.

# 2

## Installazione del gruppo di supporto superiore

Parti necessarie per questa operazione:

1	Staffa del montante superiore
3	Vite(5/16")
1	Staffa alloggiamento
2	Bullone a testa tonda (1/4" x 3/4")
4	Dado (1/4")
1	Morsetto Fist grande
1	Piastra di supporto grande
2	Vite flangiata a testa esagonale (1/4" x 1 1/2")

### Procedura

1. Sul lato sinistro della macchina, misurate e contrassegnate i 3 fori come illustrato di seguito.

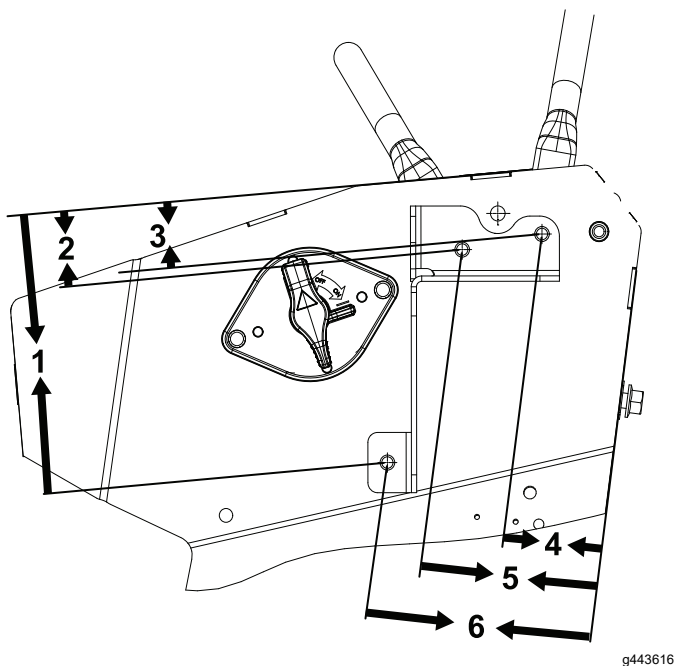


Figura 3

- |            |            |
|------------|------------|
| 1. 17,6 cm | 4. 6,4 cm  |
| 2. 4,6 cm  | 5. 11,4 cm |
| 3. 4,1 cm  | 6. 14,5 cm |

### ⚠ AVVERTENZA

L'utilizzo di un trapano senza un'adeguata protezione per gli occhi può permettere la penetrazione di detriti negli occhi, causando lesioni.

Quando praticate fori, indossate sempre una protezione per gli occhi.

2. Utilizzate una punta da 9/32" per realizzare i 3 fori nelle posizioni contrassegnate.

**Nota:** Durante la foratura, non esercitate una pressione eccessiva con il trapano per non superare la piastra.

3. Utilizzate aria compressa per rimuovere i trucioli metallici della foratura.
4. Utilizzate 3 viti (5/16") per fissare la staffa del montante superiore alla macchina.

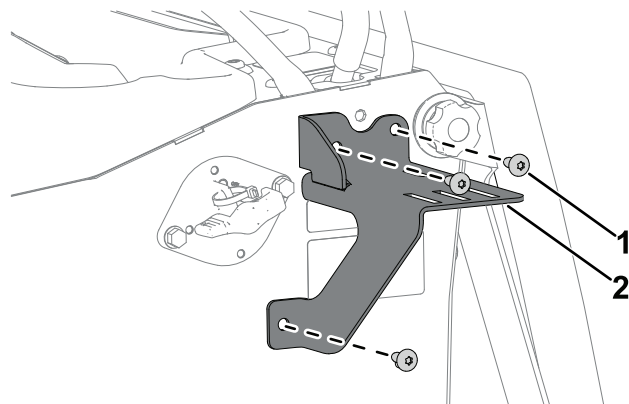
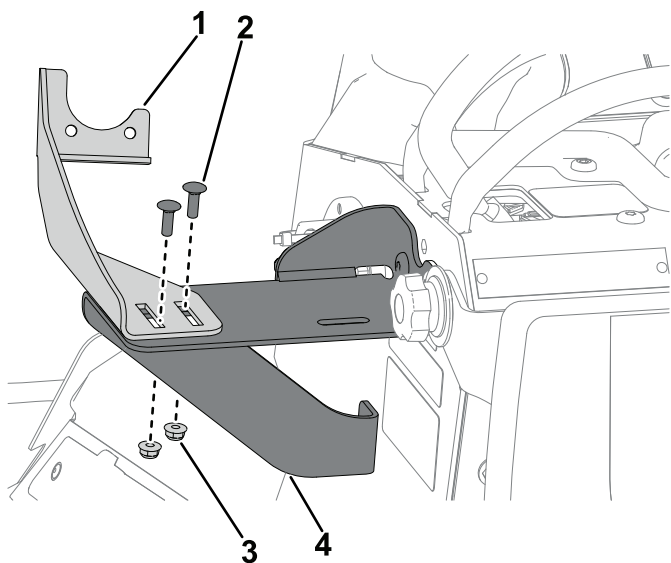


Figura 4

1. Vite (5/16")
2. Staffa del montante superiore

5. Utilizzate 2 bulloni a testa tonda (1/4" x 3/4") e 2 dadi (1/4") per fissare la staffa alloggiamento alla staffa del montante superiore.

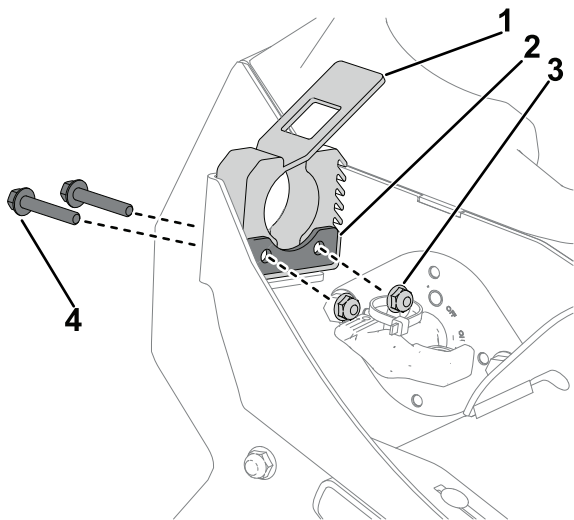


**Figura 5**

g441543

- |  |                                  |
|--|----------------------------------|
| 1. Staffa alloggiamento                | 3. Dado (1/4")                   |
| 2. Bullone a testa tonda (1/4" x 3/4") | 4. Staffa del montante superiore |

6. Utilizzate 2 viti flangiate a testa esagonale (1/4" x 1 1/2") e 2 dadi (1/4") per fissare il morsetto Fist grande e la piastra di supporto grande alla staffa alloggiamento.



**Figura 6**

g441545

- |                               |   |
|-------------------------------|---|
| 1. Morsetto Fist grande       | 3. Dado (1/4")                                      |
| 2. Piastra di supporto grande | 4. Vite flangiata a testa esagonale (1/4" x 1 1/2") |

# 3

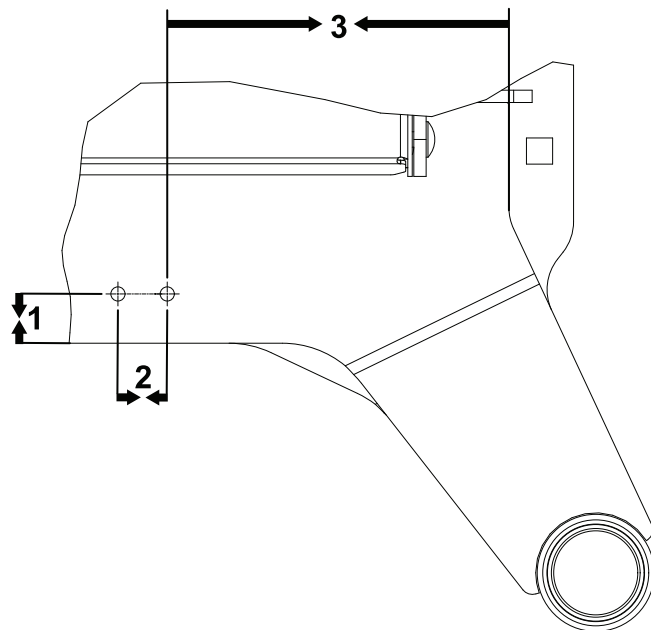
## Installazione della staffa del supporto inferiore

Parti necessarie per questa operazione:

1	Staffa del supporto inferiore
2	Vite(5/16 poll.)
1	Piastra di regolazione
2	Bullone a testa tonda (1/4" x 3/4")
4	Dado (1/4")
1	Morsetto Fist piccolo
1	Piastra di supporto piccola
2	Vite flangiata a testa esagonale (1/4" x 1 1/2")

## Procedura

1. Utilizzate la staffa del montante inferiore come modello e segnete 2 fori come mostrato di seguito.



**Figura 7**

g443617

- |            |            |
|------------|------------|
| 1. 2,54 cm | 3. 17,6 cm |
| 2. 2,54 cm |            |

## **⚠ AVVERTENZA**

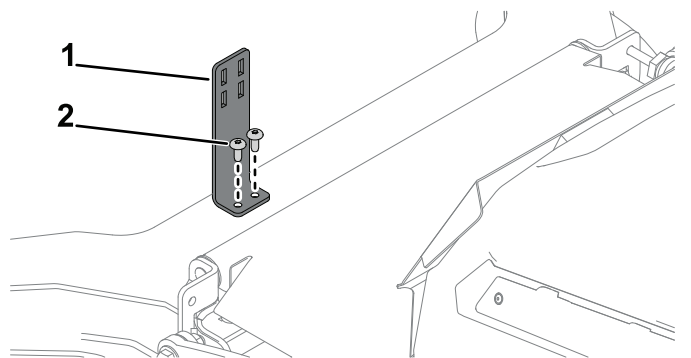
L'utilizzo di un trapano senza un'adeguata protezione per gli occhi può permettere la penetrazione di detriti negli occhi, causando lesioni.

Quando praticate fori, indossate sempre una protezione per gli occhi.

- Utilizzate una punta da 9/32" per realizzare i 2 fori nelle posizioni contrassegnate.

**Nota:** Mentre praticate i fori, non spingete la punta troppo all'interno della piastra.

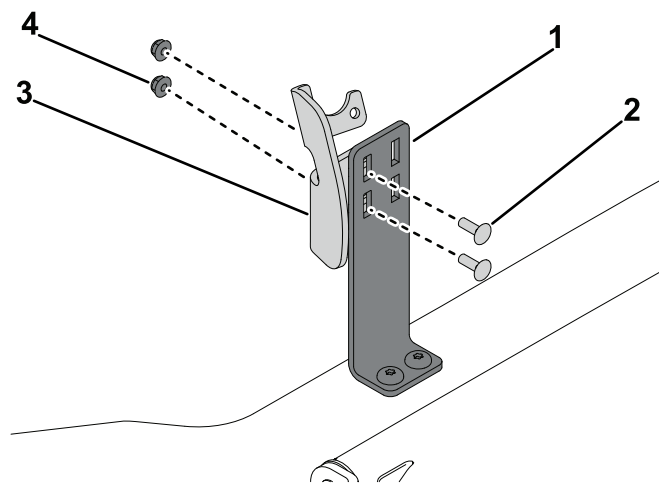
- Utilizzate 2 viti (5/16") per fissare la staffa del montante inferiore alla macchina.



**Figura 8**

- Staffa del montante inferiore
- Vite (5/16")

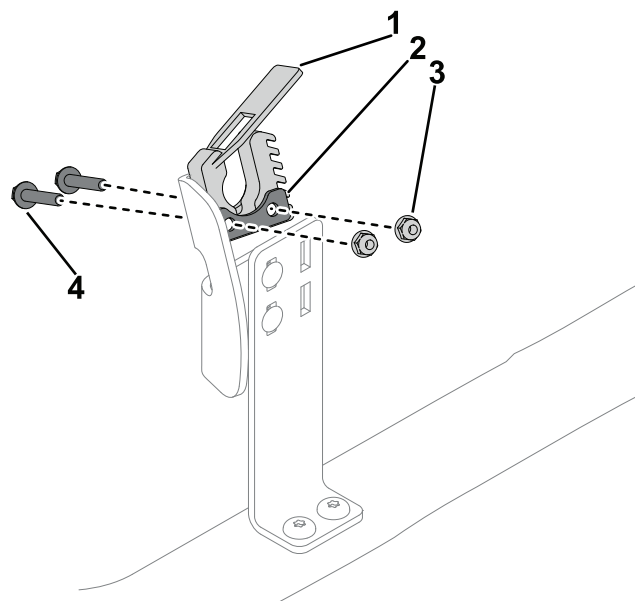
- Utilizzate aria compressa per rimuovere i trucioli metallici della foratura.
- Utilizzate 2 bulloni a testa tonda (1/4" x 3/4") e 2 dadi (1/4") per fissare la piastra di regolazione alla staffa del montante inferiore.



**Figura 9**

- Staffa del montante inferiore
- Bullone a testa tonda (1/4" x 3/4")
- Piastra di regolazione inferiore
- Dado (1/4")

- Utilizzate 2 viti flangiate a testa esagonale (1/4" x 1 1/2") e 2 dadi (1/4") per fissare la piastra di supporto piccola e il morsetto Fist piccolo alla staffa di regolazione.



**Figura 10**

- Morsetto Fist piccolo
- Piastra di supporto piccola
- Dado (1/4")
- Vite flangiata a testa esagonale (1/4" x 1 1/2")

# 4

## Completamento dell'installazione

Non occorrono parti

### Procedura

1. Montate la copertura di accesso posteriore.

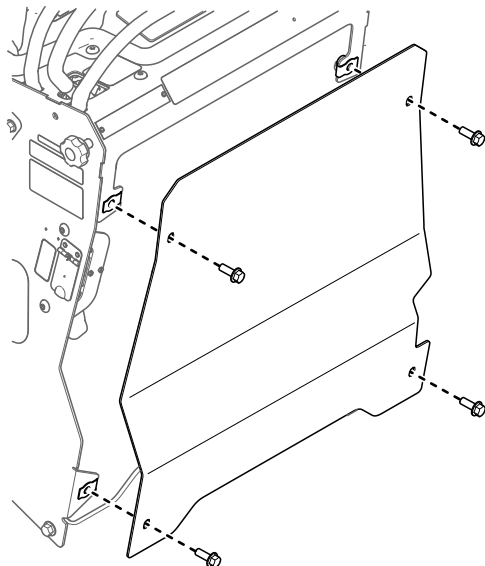


Figura 11

g377627

Figura 13 mostra la corretta posizione del decespugliatore sul supporto.

**Nota:** Posizionate la maniglia superiore del decespugliatore in modo che venga tenuta ferma dal morsetto superiore.

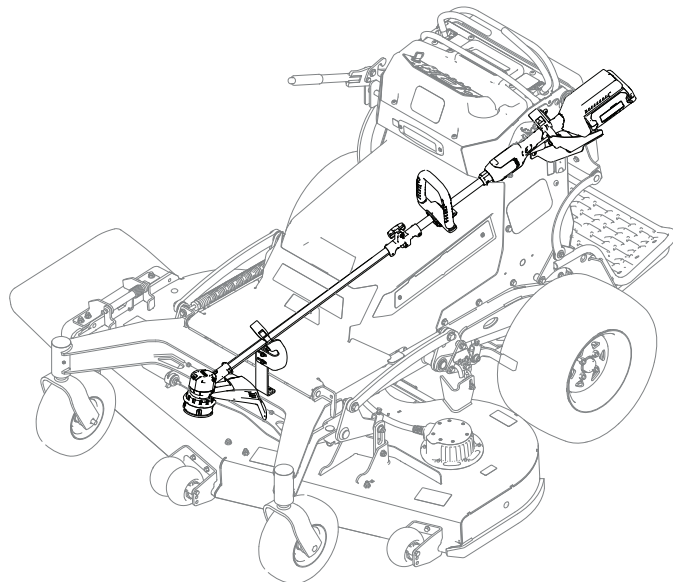


Figura 13

g442743

2. Sollevate il cuscino dalla piattaforma.
3. Stringete le manopole girevoli su ogni lato della macchina.

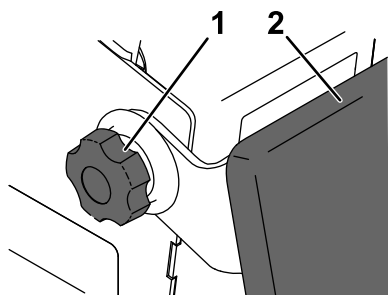


Figura 12

g375719

1. Manopola girevole
2. Cuscino

4. Regolate la piastra superiore e inferiore per adattarle al decespugliatore secondo necessità.
5. Girate l'interruttore di scollegamento della batteria in posizione di ACCENSIONE.

**Note:**



**Count on it.**