



# Armazón para desbrozadora

## Segadora GrandStand® Revolution®

Nº de modelo 145-3530

### Instrucciones de instalación

# Instalación

## Piezas sueltas

Utilice la tabla siguiente para verificar que no falta ninguna pieza.

Procedimiento	Descripción	Cant.	Uso
<b>1</b>	No se necesitan piezas	–	Prepare la máquina para la instalación.
<b>2</b>	Soporte de montaje superior Tornillo (5/16") Soporte con ranura Perno de cuello cuadrado (1/4" x 3/4") Tuerca (1/4") Abrazadera grande Placa de apoyo grande Tornillo de cabeza hexagonal con arandela prensada (1/4" x 1 1/2")	1 3 1 2 4 1 1 2	Instalación del conjunto de soporte superior.
<b>3</b>	Soporte de montaje inferior Tornillo(5/16") Placa de ajuste Perno de cuello cuadrado (1/4" x 3/4") Tuerca (1/4") Abrazadera pequeña Placa de apoyo pequeña Tornillo de cabeza hexagonal con arandela prensada (1/4" x 1 1/2")	1 2 1 2 4 1 1 2	Instalación del soporte de montaje inferior.
<b>4</b>	No se necesitan piezas	–	Finalización de la instalación.



# 1

## Preparación de la máquina

No se necesitan piezas

### Procedimiento

1. Aparque la máquina en una superficie nivelada.
2. Desengrane las transmisiones y la toma de fuerza.
3. Apague la máquina y retire la llave.
4. Espere a que se detengan todas las piezas en movimiento.
5. Gire el interruptor de desconexión de las baterías a la posición de APAGADO.
6. Baje la plataforma.
7. Afloje los pomos en cada lado de la máquina.

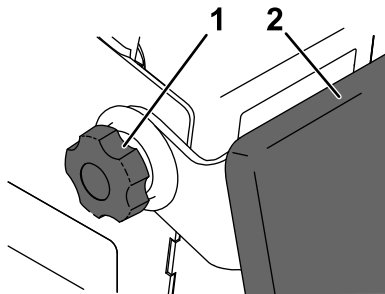


Figura 1

g375719

1. Pomo
2. Cojín

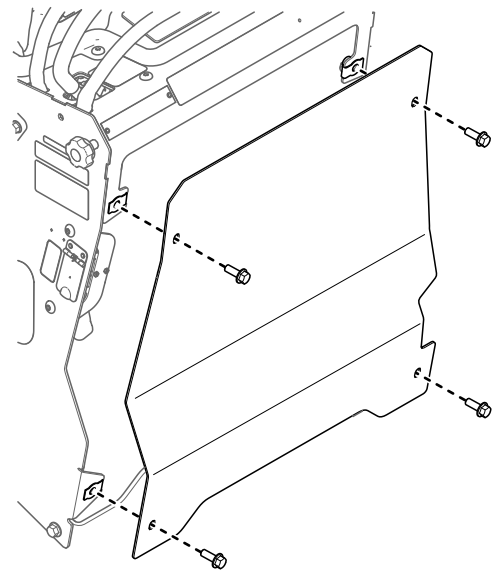


Figura 2

g377627

8. Baje el cojín sobre la plataforma.
9. Retire el panel de acceso trasero.

# 2

## Instalación del conjunto de soporte superior

### Piezas necesarias en este paso:

1	Soporte de montaje superior
3	Tornillo (5/16")
1	Soporte con ranura
2	Perno de cuello cuadrado (1/4" x 3/4")
4	Tuerca (1/4")
1	Abrazadera grande
1	Placa de apoyo grande
2	Tornillo de cabeza hexagonal con arandela prensada (1/4" x 1 1/2")

### Procedimiento

1. A la izquierda de la máquina, mida y marque los 3 taladros, tal y como se muestra a continuación.

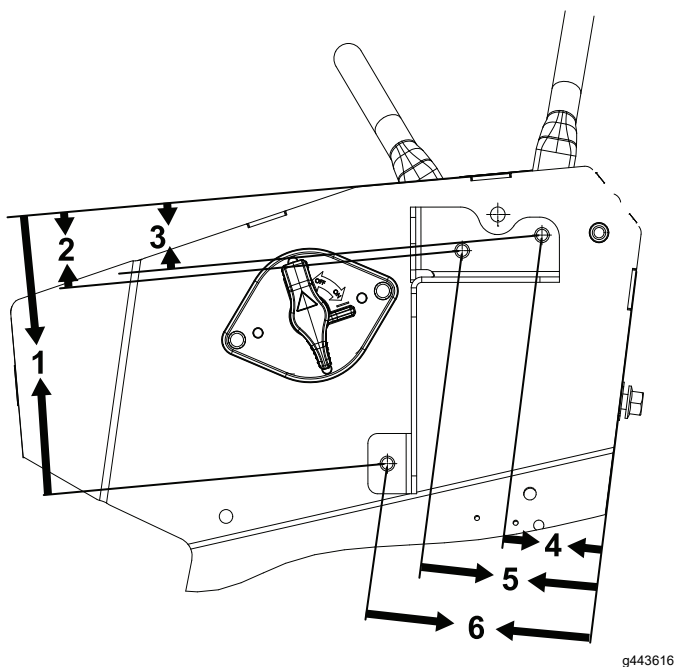


Figura 3

- |            |            |
|------------|------------|
| 1. 17,6 cm | 4. 6,4 cm  |
| 2. 4,6 cm  | 5. 11,4 cm |
| 3. 4,1 cm  | 6. 14,5 cm |

### ⚠ ADVERTENCIA

Si utiliza un taladro sin la protección ocular adecuada, puede que salten residuos al ojo y le causen lesiones.

Al taladrar, lleve siempre protección ocular.

2. Utilice una broca (9/32") para taladrar a través de las 3 ubicaciones marcadas de los taladros.

**Nota:** Al taladrar, evite presionar demasiado la broca más allá de la placa.

3. Utilice aire comprimido para eliminar las virutas de metal generadas al taladrar.
4. Utilice 3 tornillos (5/16") para fijar el soporte de montaje superior a la máquina.

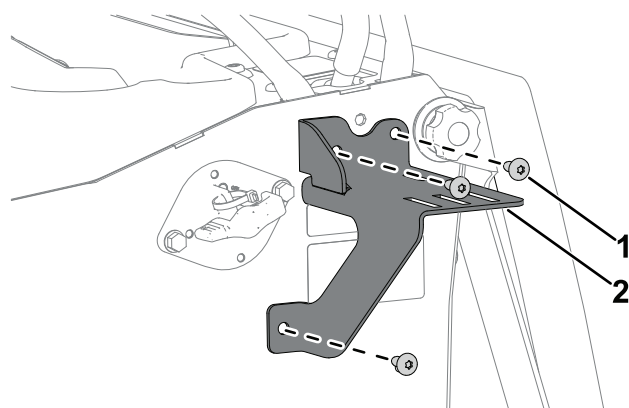


Figura 4

1. Tornillo (5/16")
2. Soporte de montaje superior

5. Utilice 2 pernos de cuello cuadrado (1/4" x 3/4") y 2 tuercas (1/4") para sujetar el soporte con ranura al soporte de montaje superior.

# 3

## Instalación del soporte de montaje inferior

Piezas necesarias en este paso:

1	Soporte de montaje inferior
2	Tornillo(5/16")
1	Placa de ajuste
2	Perno de cuello cuadrado (1/4" x 3/4")
4	Tuerca (1/4")
1	Abrazadera pequeña
1	Placa de apoyo pequeña
2	Tornillo de cabeza hexagonal con arandela prensada (1/4" x 1 1/2")

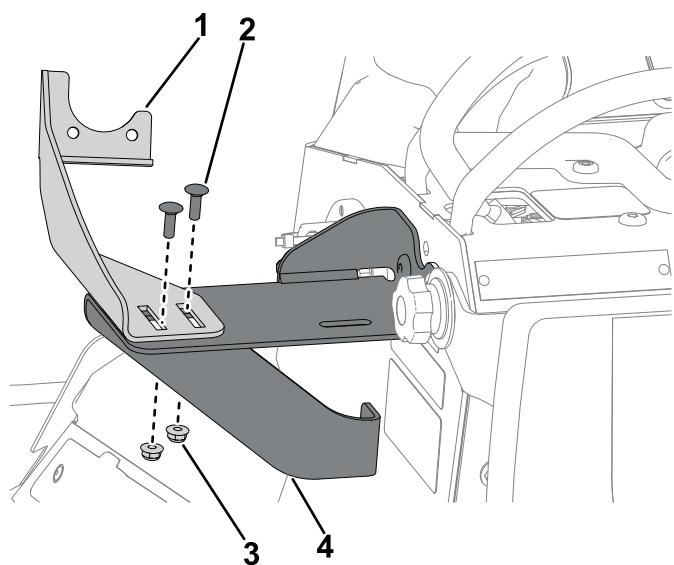


Figura 5

g441543

1. Soporte con ranura
2. Perno de cuello cuadrado (1/4" x 3/4")
3. Tuerca (1/4")
4. Soporte de montaje superior

6. Utilice 2 tornillo de cabeza hexagonal con arandela prensada (1/4" x 1 1/2") y 2 tuercas (1/4") para fijar la abrazadera de amarre grande y la placa de apoyo grande al soporte con ranura.

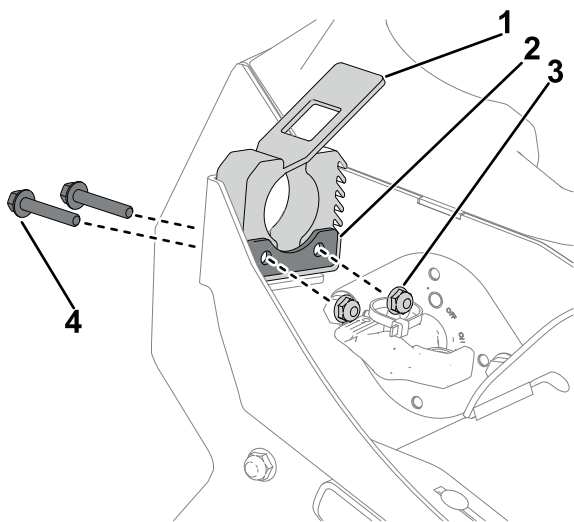


Figura 6

g441545

1. Abrazadera grande
2. Placa de apoyo grande
3. Tuerca (1/4")
4. Tornillo de cabeza hexagonal con arandela prensada (1/4" x 1 1/2")

## Procedimiento

1. Utilizando el soporte de montaje inferior como plantilla, marque los 2 taladros tal y como se muestra a continuación.

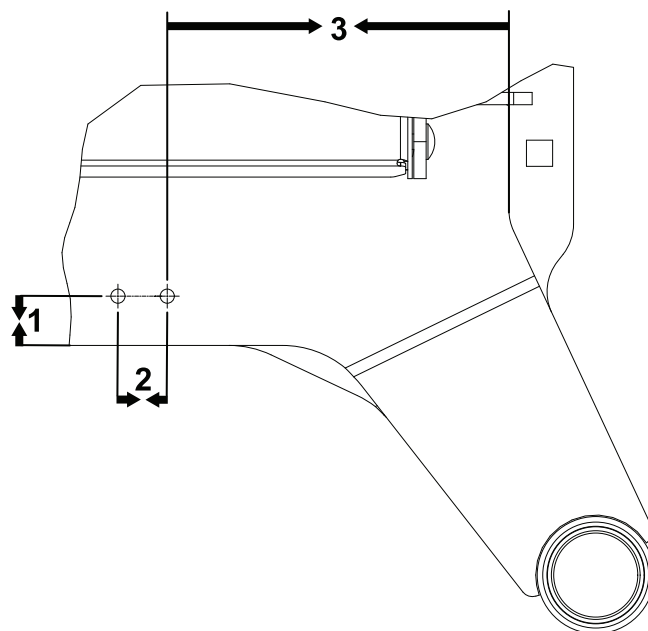


Figura 7

g443617

1. 2,54 cm
2. 2,54 cm
3. 17,6 cm

## ⚠ ADVERTENCIA

Si utiliza un taladro sin la protección ocular adecuada, puede que salten residuos al ojo y le causen lesiones.

Al taladrar, lleve siempre protección ocular.

- Utilice una broca de 9/32" para taladrar a través de las 2 ubicaciones marcadas de los taladros.

**Nota:** Al taladrar, no presione la broca demasiado al traspasar la placa.

- Utilice 2 tornillos (5/16") para fijar el soporte de montaje inferior a la máquina.

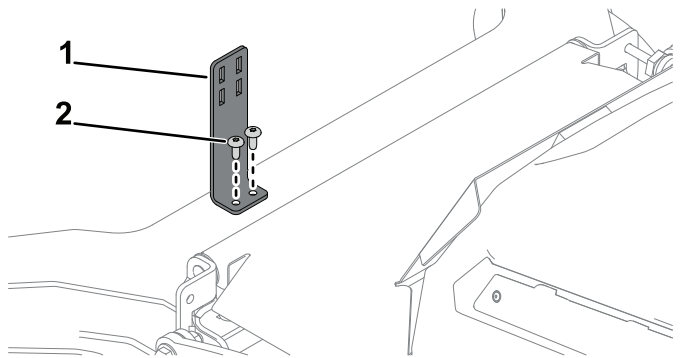


Figura 8

g441547

- Soporte de montaje inferior
- Tornillo (5/16")

- Utilice aire comprimido para eliminar las virutas de metal generadas al taladrar.
- Utilice 2 pernos de cuello cuadrado (1/4" x 3/4") y 2 tuercas (1/4") para sujetar la placa de ajuste al soporte de montaje superior.

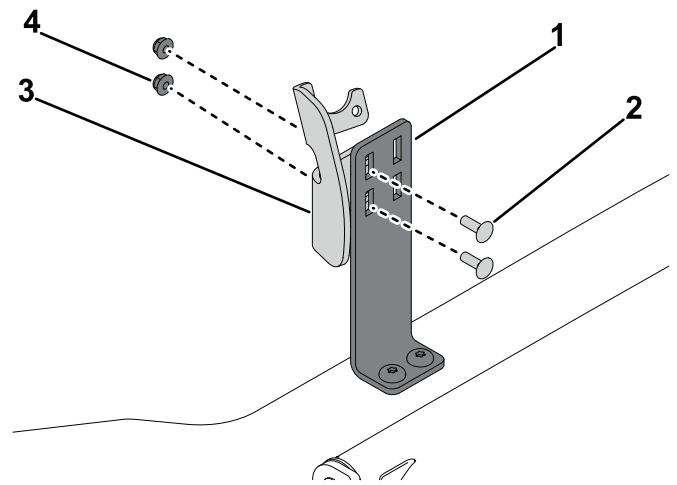


Figura 9

g441563

- Soporte de montaje inferior
- Perno de cuello cuadrado (1/4" x 3/4")
- Placa de ajuste
- Tuerca (1/4")

- Utilice 2 tornillos de cabeza hexagonal con arandela prensada (1/4" x 1 1/2") y 2 tuercas (1/4") para fijar la placa de apoyo pequeña y la abrazadera de amarre pequeña a la placa de ajuste.

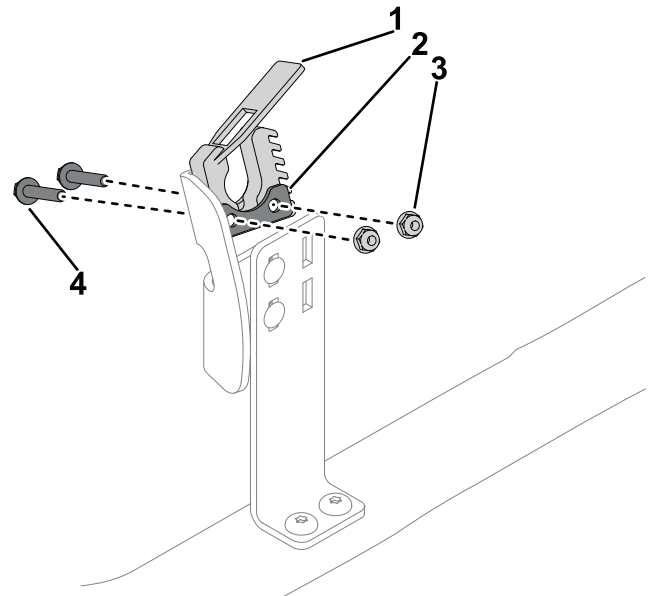


Figura 10

g441614

- Abrazadera pequeña
- Placa de apoyo pequeña
- Tuerca (1/4")
- Tornillo de cabeza hexagonal con arandela prensada (1/4" x 1 1/2")

# 4

## Finalización de la instalación

No se necesitan piezas

### Procedimiento

1. Instale el panel de acceso trasero.

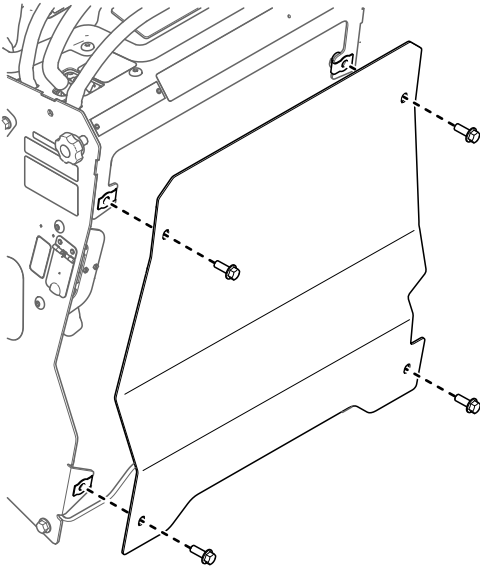


Figura 11

g377627

2. Eleve el cojín hasta la plataforma.
3. Apriete los pomos en cada lado de la máquina.

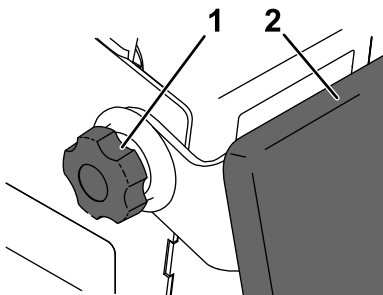


Figura 12

g375719

1. Pomo
2. Cojín

4. Ajuste las placas inferior y superior para adaptarse a la desbrozadora cuanto sea necesario.
5. Ponga el interruptor de desconexión de la batería en la posición de CONECTADO.

La **Figura 13** ilustra la posición correcta de la desbrozadora en el armazón.

**Nota:** Coloque el asa de la desbrozadora superior de modo que se mantenga en su lugar con la abrazadera superior.

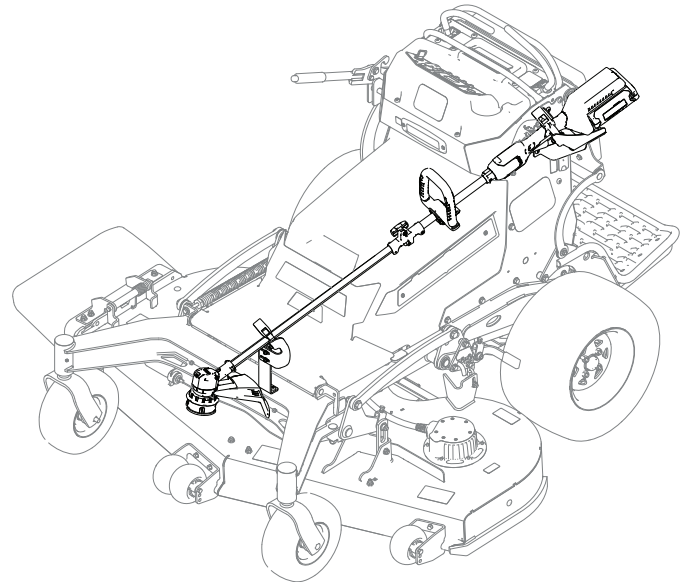


Figura 13

g442743

**Notas:**



**Count on it.**