



Holder til trimmer

GrandStand® Revolution® plæneklipper

Modelnr. 145-3530

Monteringsvejledning

Montering

Løsdele

Brug skemaet herunder til at kontrollere, at alle dele er blevet leveret.

Fremgangsmåde	Beskrivelse	Antal	Anvendelse
1	Kræver ingen dele	–	Klargør maskinen til montering.
2	Øverste monteringsbeslag Skruer(5/16") Beslag med udkæring Brædebolt (1/4" x 3/4") Møtrik (1/4") Stor gribeklemme Stor bagsideplade Flangeskrue med sekskantet hoved (1/4 x 1 1/2")	1 3 1 2 4 1 1 2	Monter det øverste beslag
3	Nederste monteringsbeslag Skruer(5/16") Justeringsplade Brædebolt (1/4" x 3/4") Møtrik (1/4") Lille gribeklemme Lille bagsideplade Flangeskrue med sekskantet hoved (1/4 x 1 1/2")	1 2 1 2 4 1 1 2	Monter det nederste monteringsbeslag.
4	Kræver ingen dele	–	Afslutning af monteringen.



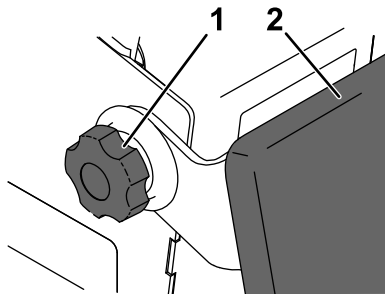
1

Klargøring af maskinen

Kræver ingen dele

Fremgangsmåde

1. Parker maskinen på en plan overflade.
2. Afbryd drevene og kraftudtaget.
3. Sluk maskinen, og tag nøglen ud.
4. Vent, til alle bevægelige dele standser.
5. Drej batteriets afbryderkontakt hen til positionen OFF (fra).
6. Sænk platformen.
7. Løsn drejeknapperne på begge sider af maskinen.

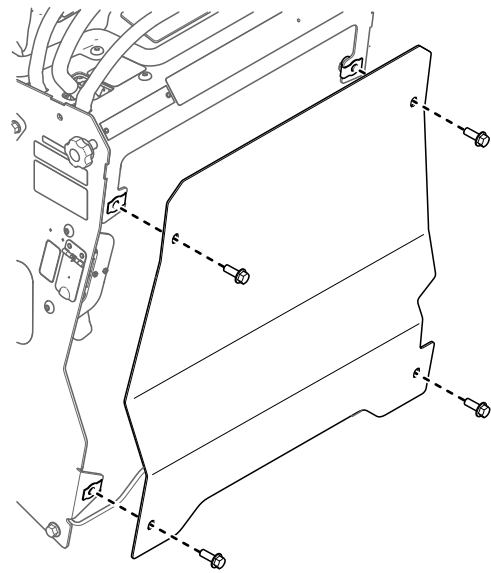


Figur 1

g375719

1. Drejeknap
2. Pude

8. Læg puden ned på platformen.
9. Fjern det bageste adgangsdæksel.



Figur 2

g377627

2

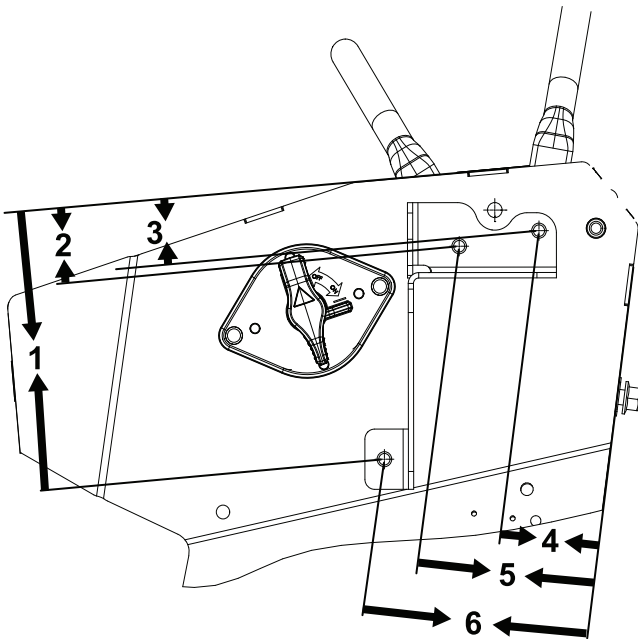
Montering af det øverste beslag

Dele, der skal bruges til dette trin:

1	Øverste monteringsbeslag
3	Skrue(5/16")
1	Beslag med udskæring
2	Bræddebolt ($\frac{1}{4}$ " x $\frac{3}{4}$ "
4	Møtrik ($\frac{1}{4}$ "
1	Stor gribeklemme
1	Stor bagsideplade
2	Flangeskrue med sekskantet hoved ($\frac{1}{4}$ x $1\frac{1}{2}$ "

Fremgangsmåde

1. Mål og afmærk de 3 huller på venstre side af maskinen som vist nedenfor.



Figur 3

g443616

- | | |
|------------|------------|
| 1. 17,6 cm | 4. 6,4 cm |
| 2. 4,6 cm | 5. 11,4 cm |
| 3. 4,1 cm | 6. 14,5 cm |

⚠ ADVARSEL

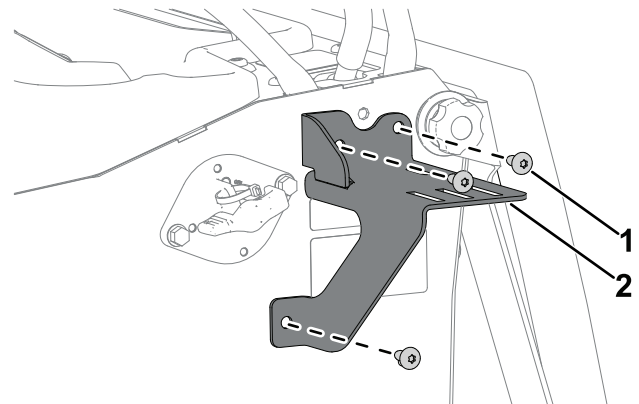
Hvis der bores uden at bruge beskyttelsesbriller, kan materiale trænge ind i øjnene og forårsage øjensskade.

Bær altid beskyttelsesbriller, når der bores.

2. Brug et borehoved ($9/32$ ") til at gennembore de 3 afmærkede hulplaceringer.

Bemærk: Når du borer, skal du undgå at skubbe borehovedet for langt ud over pladen.

3. Brug trykluft til at fjerne metalspåner fra boringen.
4. Fastgør det øverste monteringsbeslag til maskinen med 3 skruer ($5/16$ ").

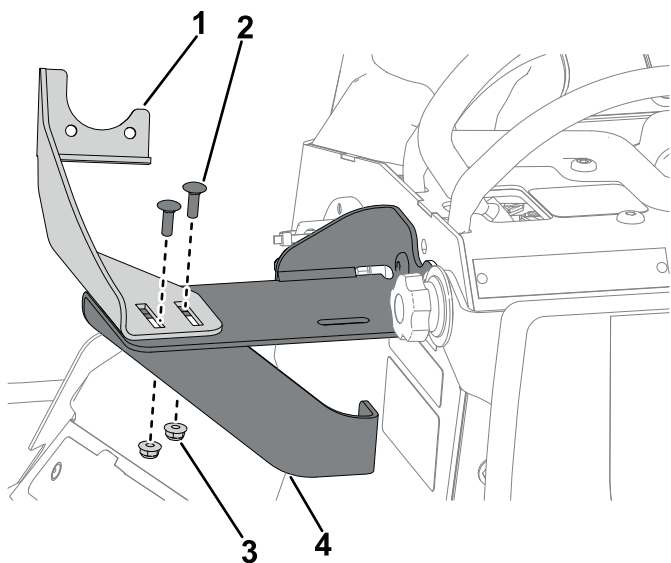


Figur 4

g441540

1. Skruer ($5/16$ ")
2. Øverste monteringsbeslag

5. Brug 2 bræddebolte ($\frac{1}{4}$ x $\frac{3}{4}$ ") og to møtrikker ($\frac{1}{4}$ ") til at fastgøre beslaget med udskæring til det øverste monteringsbeslag.

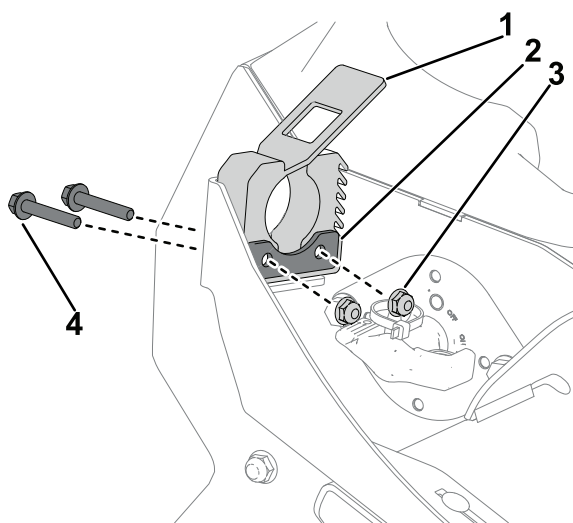


Figur 5

g441543

- 1. Beslag med udskæring
- 2. Bræddebolt (1/4" x 3/4")
- 3. Møtrik (1/4")
- 4. Øverste monteringsbeslag

- 6. Brug 2 flangeskruer med sekskantet hoved (1/4 x 1 1/2") og 2 møtrikker (1/4") til at fastgøre den store gribeklemme og den store bagsideplade på beslaget med udskæring.



Figur 6

g441545

- 1. Stor gribeklemme
- 2. Stor bagsideplade
- 3. Møtrik (1/4")
- 4. Flangeskrue med sekskantet hoved (1/4 x 1 1/2")

3

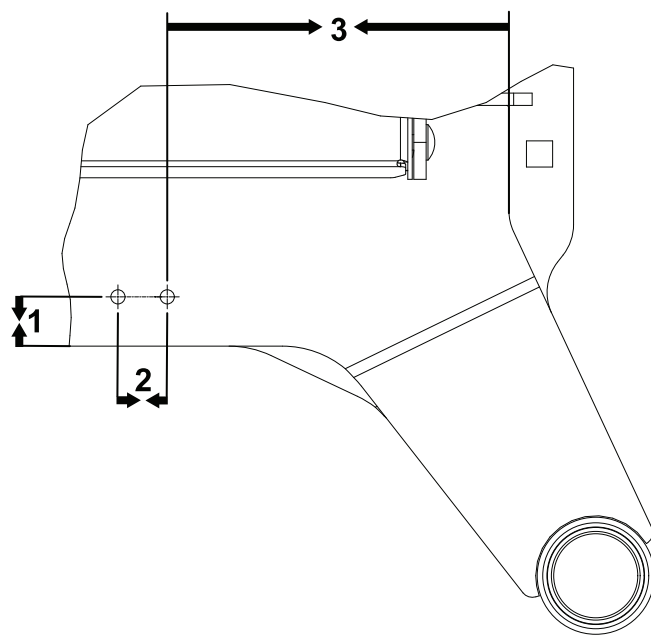
Montering af det nederste monteringsbeslag

Dele, der skal bruges til dette trin:

1	Nederste monteringsbeslag
2	Skrue(5/16")
1	Justeringsplade
2	Bræddebolt (1/4" x 3/4")
4	Møtrik (1/4")
1	Lille gribeklemme
1	Lille bagsideplade
2	Flangeskrue med sekskantet hoved (1/4 x 1 1/2")

Fremgangsmåde

- 1. Brug det nederste monteringsbeslag som skabelon, og markér de 2 huller som vist nedenfor.



Figur 7

g443617

- 1. 2,54 cm
- 2. 2,54 cm
- 3. 17,6 cm

⚠ ADVARSEL

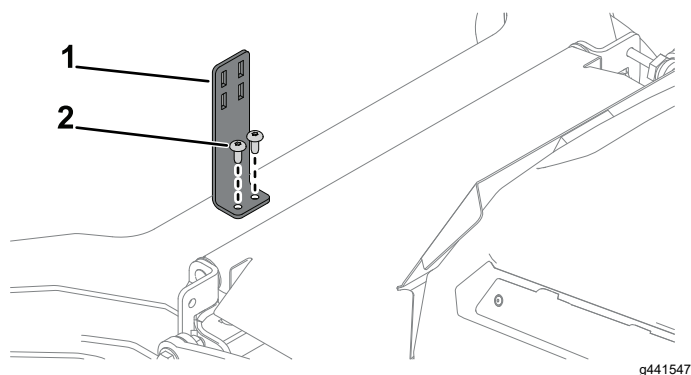
Hvis der bores uden at bruge beskyttelsesbriller, kan materiale trænge ind i øjnene og forårsage øjenskade.

Bær altid beskyttelsesbriller, når der bores.

2. Brug et borehoved (9/32") til at gennembore de 2 afmærkede hulplaceringer.

Bemærk: Når du borer, skal du undgå at skubbe borehovedet for langt ud over pladen.

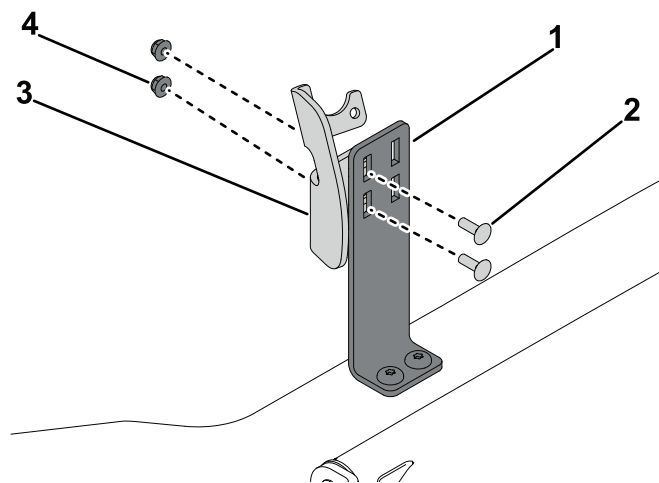
3. Fastgør det nederste monteringsbeslag til maskinen med 2 skruer (5/16").



Figur 8

1. Nederste monteringsbeslag
2. Skruer (5/16")

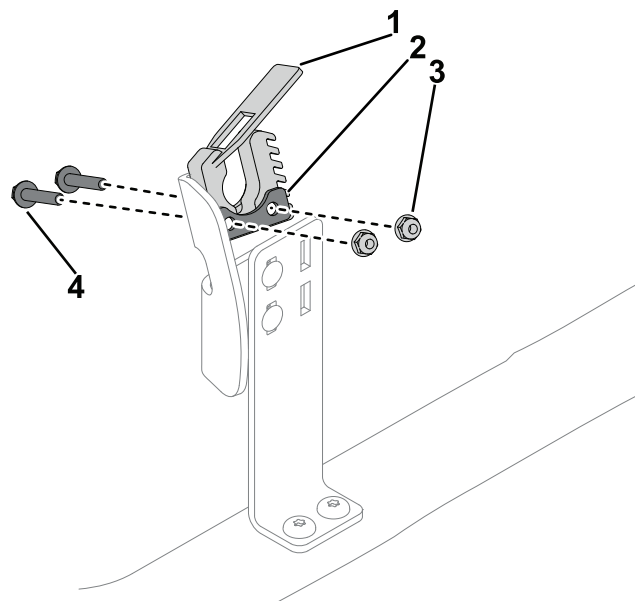
4. Brug trykluft til at fjerne metalspåner fra boringen.
5. Brug 2 bræddebolte (1/4 x 3/4") og to møtrikker (1/4") til at fastgøre justeringspladen til det nederste monteringsbeslag.



Figur 9

1. Nederste monteringsbeslag
2. Bræddebolt (1/4" x 3/4")
3. Justeringsplade
4. Møtrik (1/4")

6. Brug 2 flangeskruer med sekskantet hoved (1/4 x 1 1/2") og 2 møtrikker (1/4") til at fastgøre den lille bagsideplade og den lille gripeklemme til justeringspladen.



Figur 10

1. Lille gripeklemme
2. Lille bagsideplade
3. Møtrik (1/4")
4. Flangeskrue med sekskantet hoved (1/4 x 1 1/2")

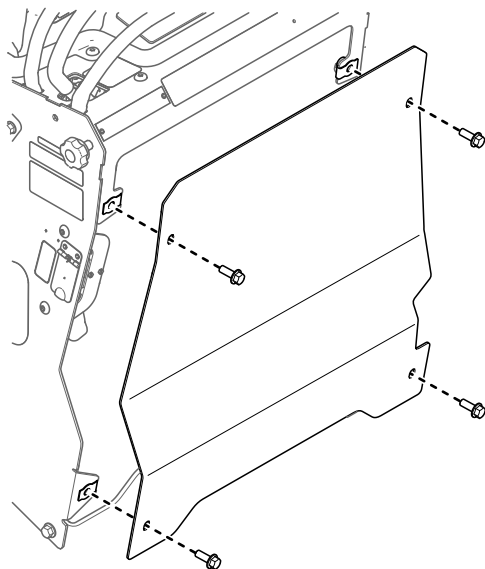
4

Afslutning af monteringen

Kræver ingen dele

Fremgangsmåde

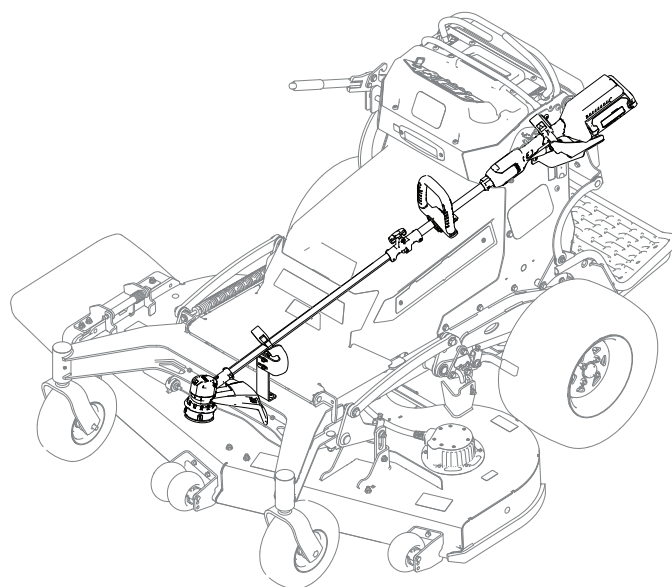
1. Monter det bageste adgangsdæksel.



Figur 11

g377627

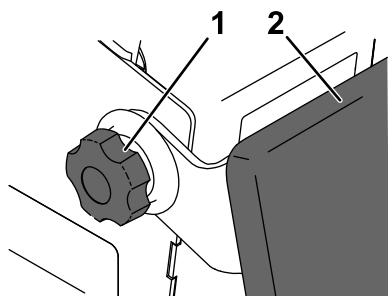
Bemærk: Placer det øverste trimmerhåndtag, så det holdes på plads af den øverste klemme.



Figur 13

g442743

2. Hæv puden til platformen.
3. Stram drejknapperne på begge sider af maskinen.



Figur 12

g375719

1. Drejknapp
2. Pude

4. Juster den øverste og nederste plade, så de passer til trimmeren.
5. Drej batteriets afbryderkontakt til positionen ON (til).

Figur 13 viser trimmerens korrekte position på holderen.

Bemærkninger:



Count on it.