



# Kabelboomgeleidingsset

## Z Master® 7500-D serie professionele zitmaaier

Modelnr.: 147-7843

### Installatie-instructies

## Losse onderdelen

Gebruik onderstaande lijst om te controleren of alle onderdelen zijn geleverd.

Omschrijving	Hoeveelheid	Gebruik
Geen onderdelen vereist	–	Bereid de machine voor.
Steunbeugel	1	De set monteren.
Bindklem	6	
Kunststof plug	33	
Zelftappende schroef (1/4" x 5/8")	2	

**Opmerking:** Bepaal vanuit de normale bedieningspositie de linker- en rechterzijde van de machine.

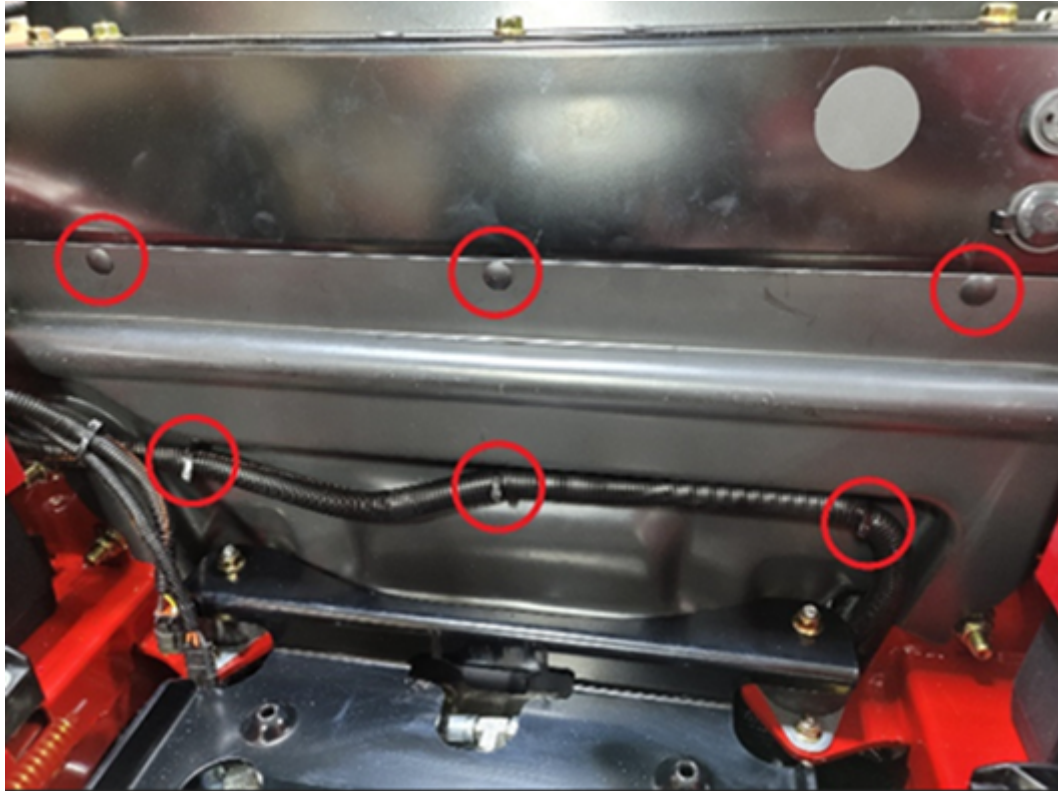
## De machine voorbereiden

1. Parkeer de machine op een horizontaal oppervlak.
2. Zet de rijhendels in de vergrendelde NEUTRAALSTAND.
3. Haal de parkeerrem aan.
4. Zet de motor af, verwijder het contactsleuteltje en wacht totdat alle bewegende onderdelen tot stilstand zijn gekomen voordat u de bestuurderspositie verlaat.
5. Laat de machine afkoelen voordat u deze afstelt, reinigt, stalt of er onderhoudswerkzaamheden aan verricht.



# De set monteren

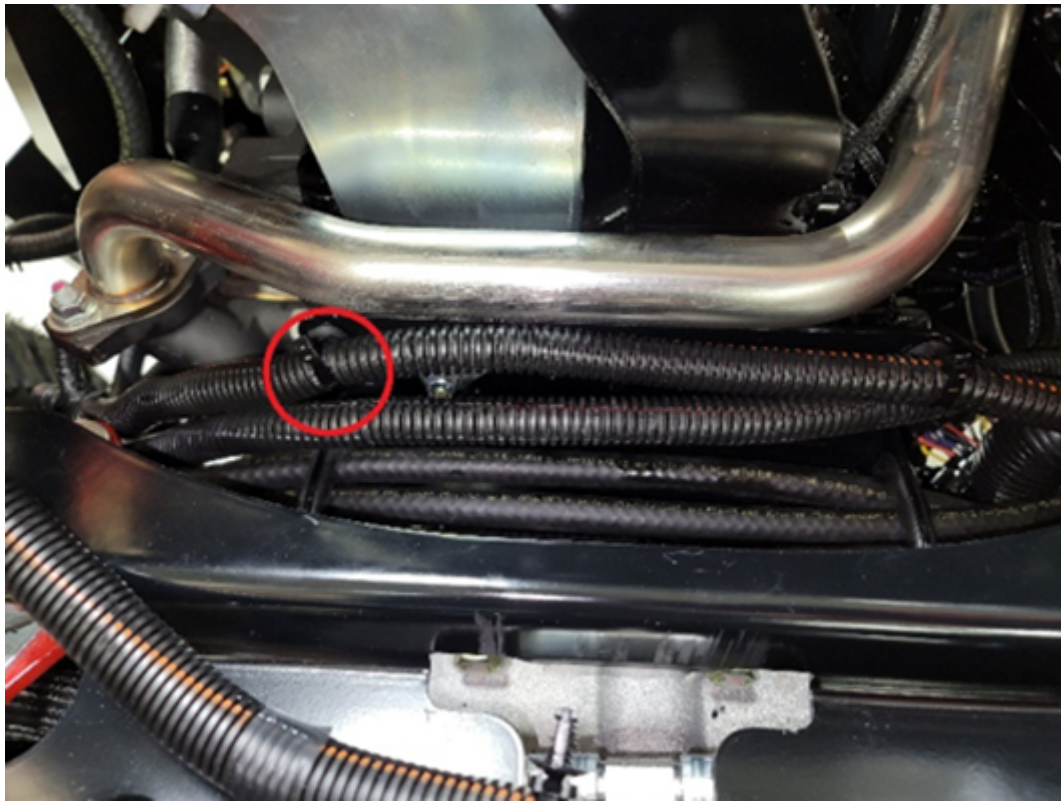
1. Breng de stoel omhoog naar de onderhoudsstand.
2. Verwijder de 3 bindklemmen waarmee de kabelboom is bevestigd en gooi deze weg (Figuur 1).
3. Verwijder de 3 plastic pluggen waarmee het warmte-deflectorpaneel is bevestigd en gooi deze weg (Figuur 1).



Figuur 1

g433170

- 
4. Verwijder het warmte-deflectorpaneel.
  5. Verwijder de 2 bindklemmen waarmee de kabelboom is bevestigd en gooi deze weg (Figuur 2).



**Figuur 2**

g433172

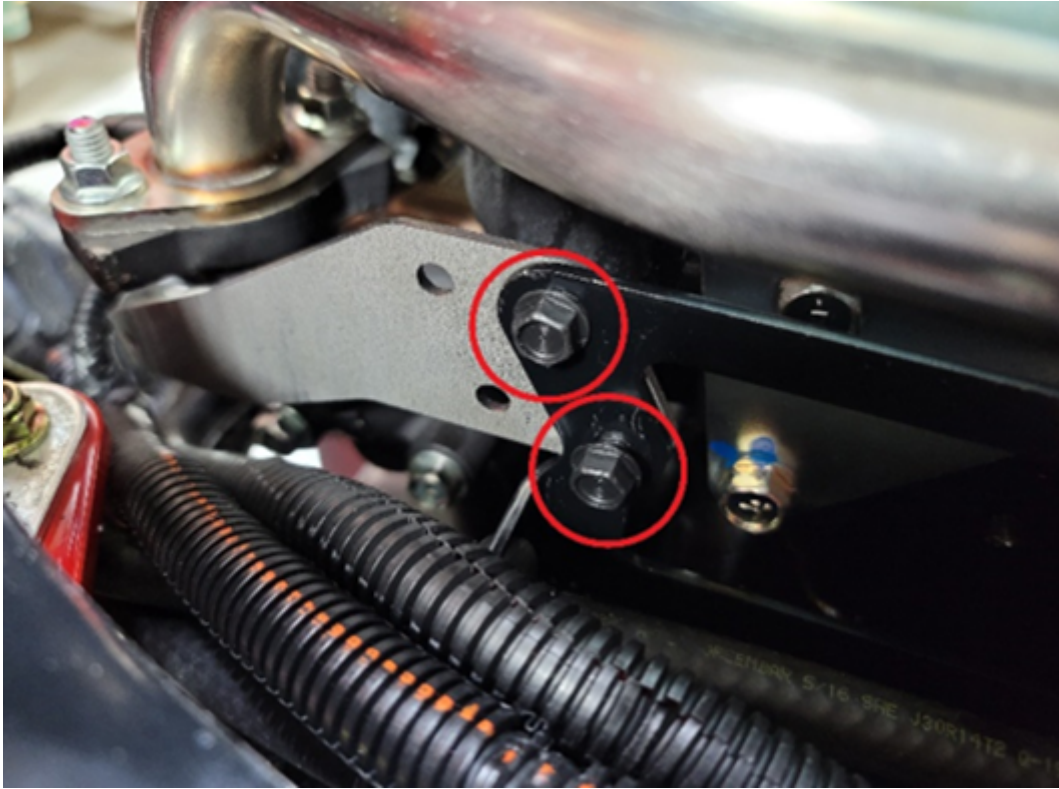
- 
6. Beweeg de kabelboom weg van de beugel om bij de 2 montageopeningen van de klem te komen (Figuur 3).



**Figuur 3**

g433175

7. Bevestig de nieuwe steunbeugel met de 2 zelftappende schroeven ( $\frac{1}{4}$ " x  $\frac{5}{8}$ ") zoals in [Figuur 4](#).



**Figuur 4**

g433174

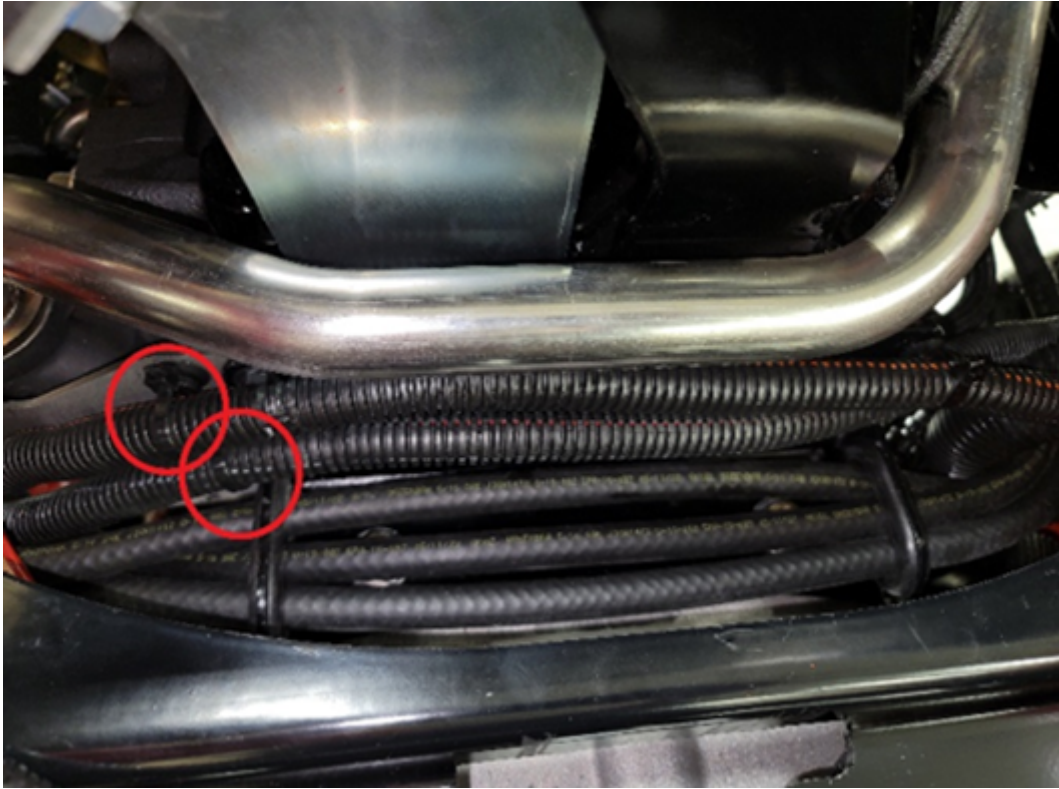
8. Bevestig de kabelboom aan de steunbeugel met de 2 bindklemmen ([Figuur 5](#)).



**Figuur 5**

g433176

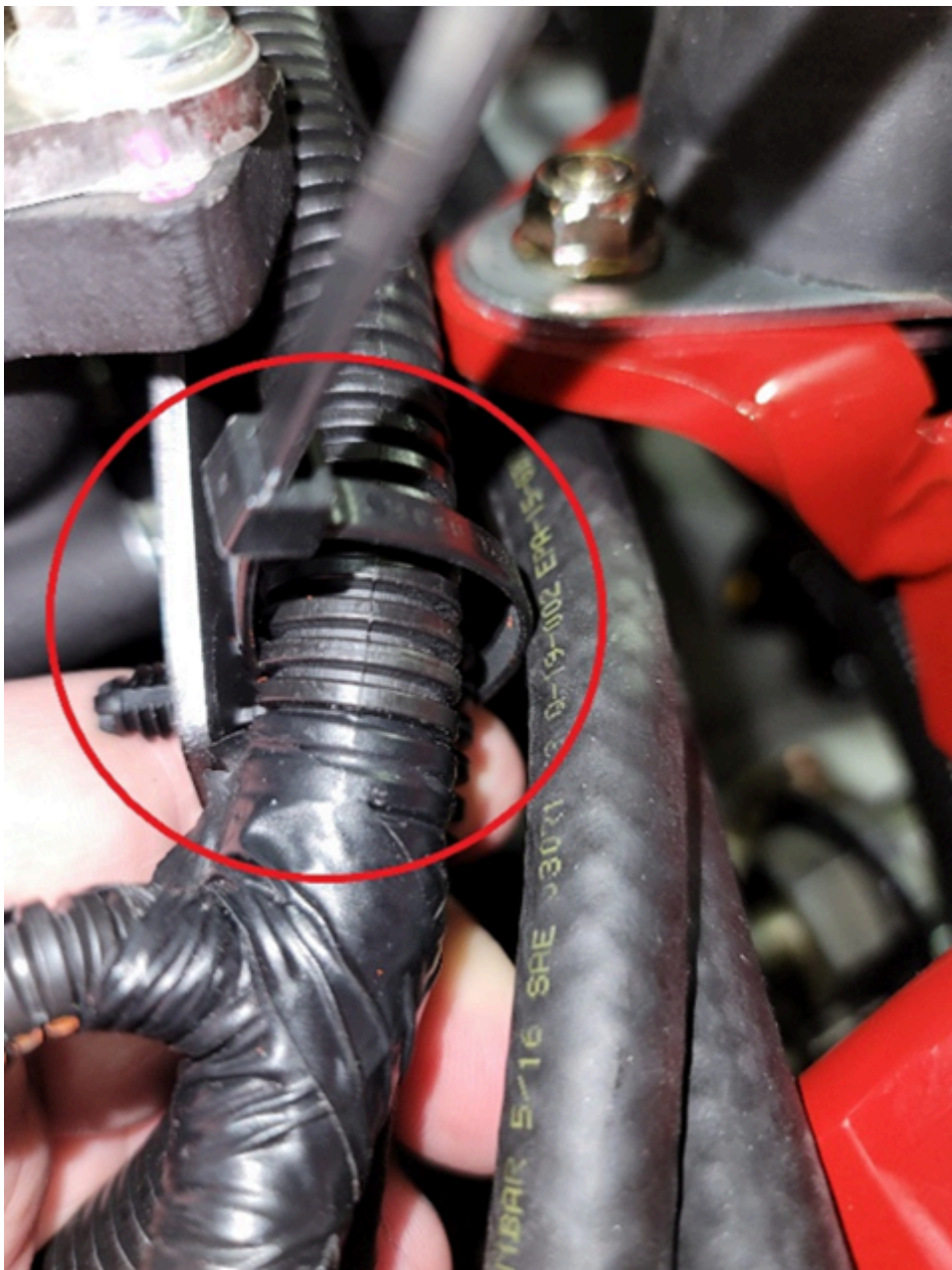
9. Zorg ervoor dat beide kabelbomen vastzitten, en knip dan het overtollige aan de bindklemmen af ([Figuur 6](#)).



**Figuur 6**

g433177

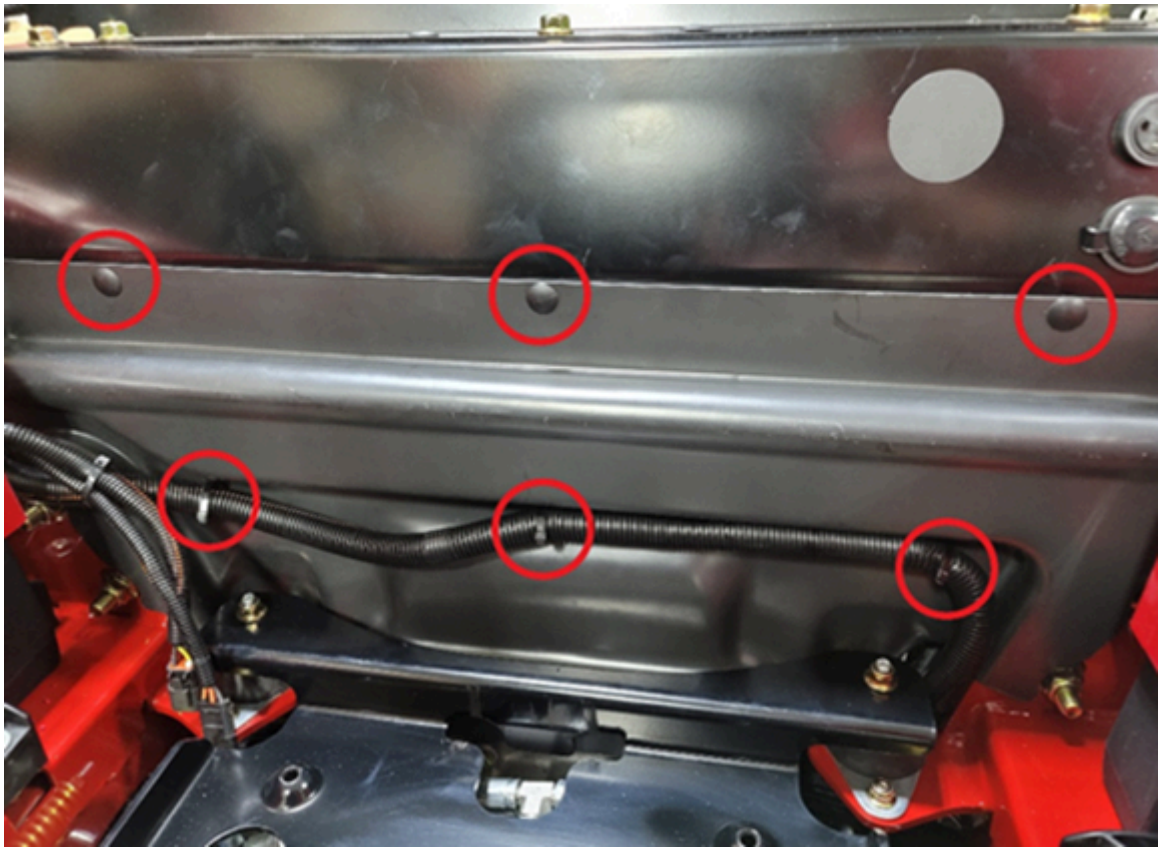
- 
10. Bevestig beide kabelbomen aan het lange uiteinde van de beugel met 1 bindklem, en knip dan het overtollige aan de bindklem af ([Figuur 7](#)).



**Figuur 7**

g433179

- 
11. Bevestig het warmteflexorpaneel met 3 plastic pluggen ([Figuur 8](#)).
  12. Bevestig de kabelboom aan het warmteflexorpaneel met de 3 bindklemmen ([Figuur 8](#)).



**Figuur 8**

g433178



**Count on it.**