



Navenhetssats

Greensmaster® 3360 eller 3370 eTriFlex-traktorenhet med trehjulshjulsdrift

Modellnr 147-3131

Monteringsanvisningar

Montering

1

Förbereda maskinen

Inga delar krävs

Tillvägagångssätt

1. Parkera maskinen på en plan yta.
2. Koppla in parkeringsbromsen.
3. Sänk klippenheterna.
4. Stäng av maskinen och ta ut nyckeln.
5. Koppla loss huvudströmkontakten. Se maskinens *bruksanvisning*.

2

Höja maskinen

Inga delar krävs

Tillvägagångssätt

Höj maskinen – se avsnittet om förberedelser för underhåll i maskinens *bruksanvisning*.

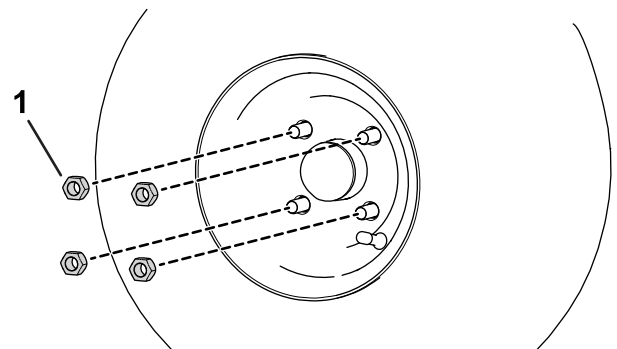
3

Lossa bakhjulet

Inga delar krävs

Tillvägagångssätt

1. Ta bort de fyra hjulmuttrarna (Figur 1) som fäster hjulet på hjulnavsenheten.



Figur 1

g300939

1. Hjulmutter

2. Avlägsna hjulet från maskinen.



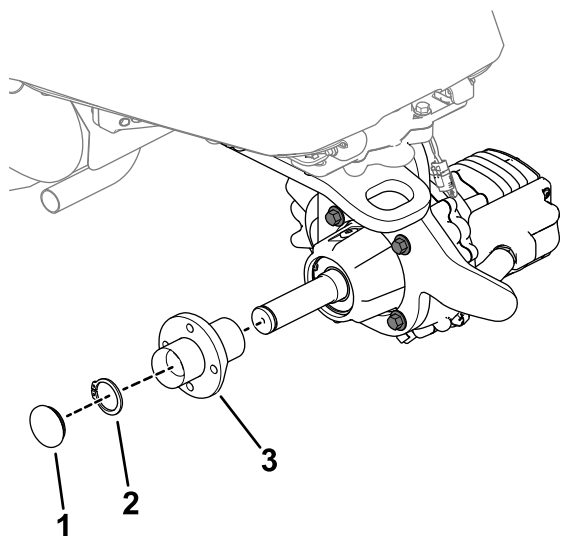
4

Ta bort den befintliga navenheten

Inga delar krävs

Tillvägagångssätt

1. Avlägsna dammkåpan från navenheten (Figur 2).



Figur 2

g432137

1. Dammkåpa med o-ring
2. Låsring
3. Navenhet

2. Avlägsna låsringen och lossa navenheten från axeln genom att vrida den moturs (framåt).

5

Montera navenheten

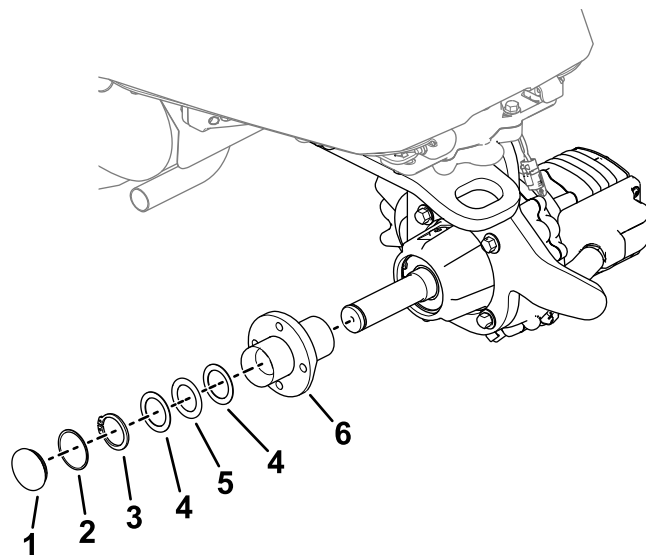
Delar som behövs till detta steg:

1	Navenhet
1	Dammkåpa
1	O-ring
1	Låsring
2	Tryckbricka
1	Lager

Tillvägagångssätt

Montera navenheten, tryckbrickorna, lagret, låsringen och dammkåpan med o-ring på axeln (Figur 3).

När du monterar låsringen ska du trycka ned vågbrickan i navenheten.



Figur 3

g432964

1. Dammkåpa
2. O-ring
3. Låsring
4. Tryckbrickor
5. Lager
6. Navenhet

6

Smörja navenheten

Inga delar krävs

Tillvägagångssätt

Smörj navenheten. Se [Smörja navenheten \(sida 3\)](#).

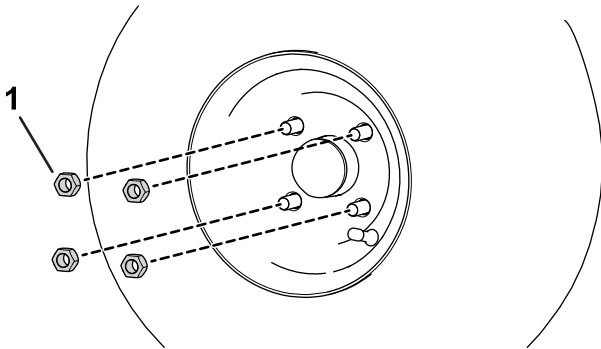
7

Montera bakhjulet

Inga delar krävs

Tillvägagångssätt

1. Använd de tidigare borttagna hjulmuttrarna för att fästa hjulet på navet ([Figur 4](#)).

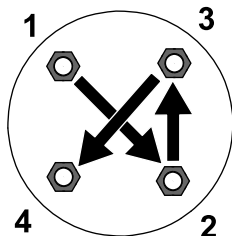


Figur 4

g300939

1. Hjulmutter

2. Dra åt hjulmuttrarna (i ett korsmönster enligt [Figur 5](#)) till 108–122 Nm.



Figur 5

g274650

8

Slutföra monteringen

Inga delar krävs

Tillvägagångssätt

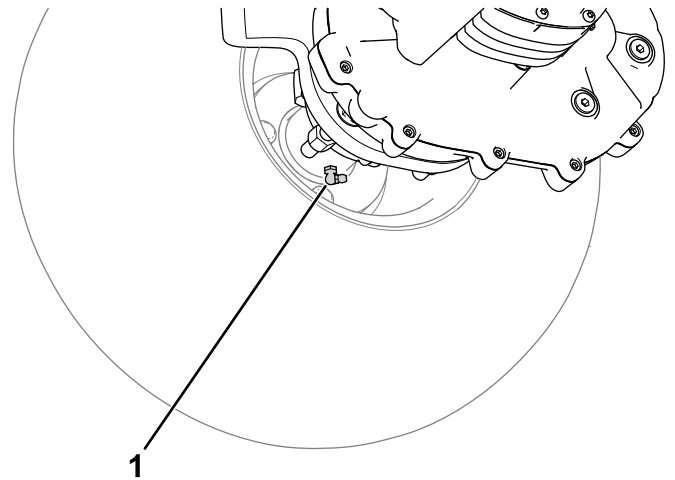
1. Sänk maskinen till marken.
2. Anslut huvudströmkontakten. Se maskinens *bruksanvisning*.

Underhåll

Smörja navenheten

Serviceintervall: Var 100:e timme

Använd typ 2-litiumfett när du smörjer navenheten. Platsen för navenhetens smörjnippel visas i [Figur 6](#).



Figur 6

g300937

1. Smörjnippel



Count on it.