



# Комплект ступицы в сборе

Тяговый блок Greensmaster® 3360 или 3370 eTriFlex с комплектом привода на три колеса

Номер модели 147-3131

Инструкции по монтажу

## Монтаж

# 1

### Подготовка машины

Детали не требуются

#### Процедура

1. Установите машину на ровной поверхности.
2. Включите стояночный тормоз.
3. Опустите режущие блоки.
4. Отключите машину и извлеките ключ из замка зажигания.
5. Отсоедините главные разъемы питания; см. *Руководство оператора* для вашей машины.

# 2

### Подъем машины

Детали не требуются

#### Процедура

Поднимите машину; см. раздел «Подготовка к техническому обслуживанию» в *Руководстве оператора* для вашей машины.

# 3

### Снимите заднее колесо

Детали не требуются

#### Процедура

1. Снимите 4 зажимные гайки ([Рисунок 1](#)), крепящие колесо к ступице колеса в сборе.

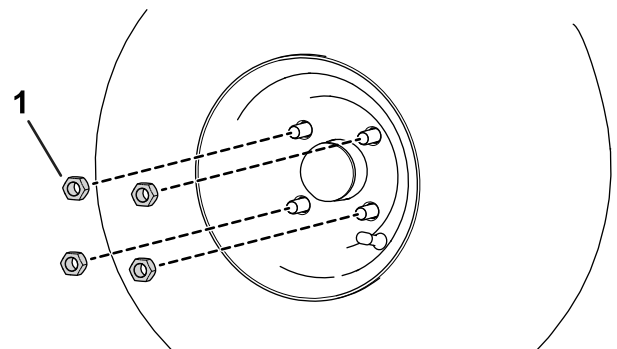


Рисунок 1

g300939

1. Зажимная гайка

2. Снимите колесо с машины.



# 4

## Демонтаж существующей ступицы в сборе

Детали не требуются

### Процедура

1. Снимите пылезащитную крышку со ступицы в сборе (Рисунок 2).

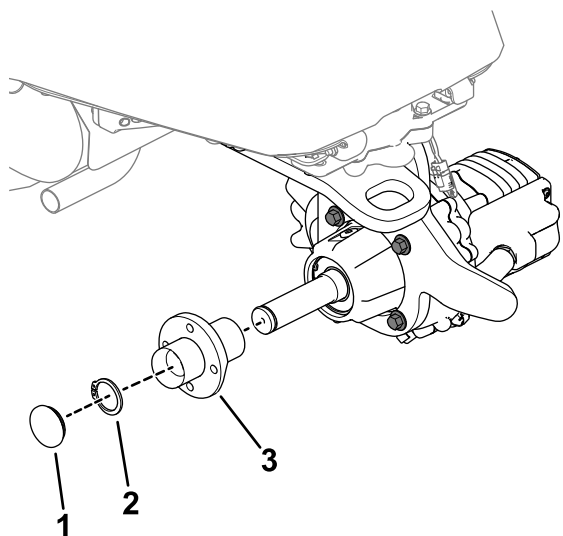


Рисунок 2

g432137

1. Пылезащитная крышка с уплотнительным кольцом
2. Стопорное кольцо
3. Ступица в сборе

2. Снимите стопорное кольцо и выверните ступицу в сборе с вала в направлении против часовой стрелки (вперед).

# 5

## Установка ступицы в сборе

Детали, требуемые для этой процедуры:

1	Ступица в сборе
1	Пылезащитный колпачок
1	Уплотнительное кольцо
1	Сторпорное кольцо
2	Упорная шайба
1	Подшипник

### Процедура

Установите ступицу в сборе, упорные шайбы, подшипник, стопорное кольцо и пылезащитную крышку с уплотнительным кольцом на оси вала (Рисунок 3).

При установке стопорного кольца сожмите волнистую шайбу в ступице в сборе.

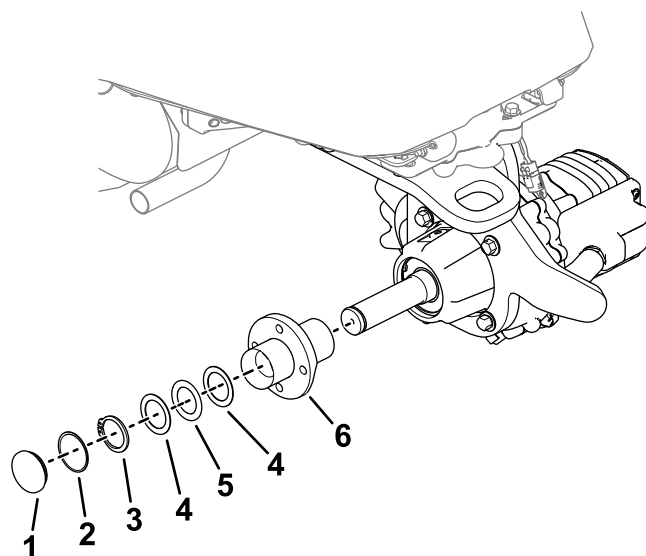


Рисунок 3

g432964

1. Пылезащитная крышка
2. Уплотнительное кольцо
3. Стопорное кольцо
4. Упорные шайбы
5. Подшипник
6. Ступица в сборе

# 6

## Смазывание ступицы в сборе

Детали не требуются

### Процедура

Смажьте ступицу в сборе; см. раздел [Смазывание ступицы в сборе \(страница 3\)](#).

# 7

## Установка заднего колеса

Детали не требуются

### Процедура

1. Используйте ранее снятые зажимные гайки, чтобы прикрепить колесо к ступице ([Рисунок 4](#)).

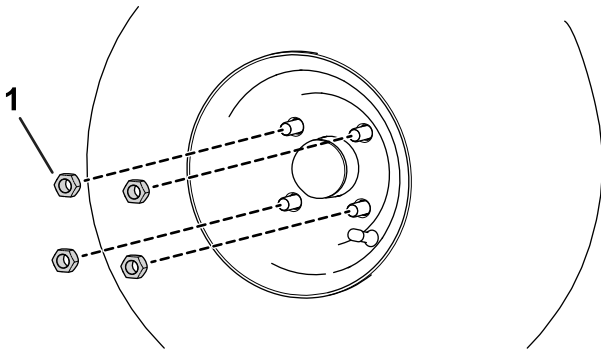


Рисунок 4

g300939

1. Зажимная гайка

2. Затяните зажимные гайки (в перекрестном порядке, как показано на [Рисунок 5](#)) с моментом от 108 до 122 Н·м.

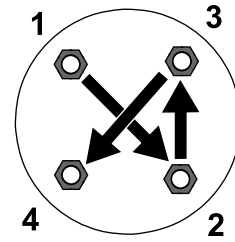


Рисунок 5

g274650

# 8

## Завершение установки

Детали не требуются

### Процедура

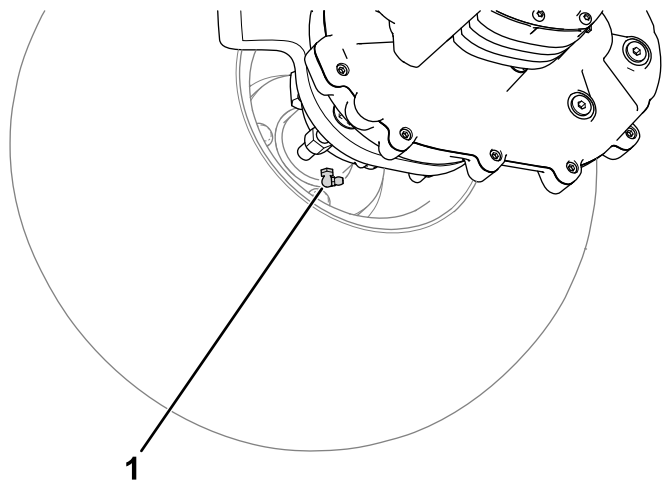
1. Опустите машину на землю.
2. Подсоедините главные разъемы питания; см. *Руководство оператора* для вашей машины.

## Техническое обслуживание

### Смазывание ступицы в сборе

**Интервал обслуживания:** Через каждые 100 часов

Используйте консистентную смазку № 2 на литиевой основе для смазывания ступицы в сборе. Расположение пресс-масленки ступицы в сборе см. на [Рисунок 6](#).



**Рисунок 6**

g300937

1. Пресс-масленка

---