



## Kit de conjunto do cubo

Unidade de tração Greensmaster® 3360 ou eTriFlex 3370 com tração às 3 rodas

Modelo nº 147-3131

### Instruções de instalação

## Instalação

# 1

### Preparação da máquina

Nenhuma peça necessária

#### Procedimento

1. Estacione a máquina numa superfície nivelada.
2. Engate o travão de mão.
3. Baixe as unidades de corte.
4. Desligue o motor e retire a chave da ignição.
5. Desligue os conectores da alimentação principal; consulte o *Manual do utilizador* da máquina.

# 2

### Levantamento da máquina

Nenhuma peça necessária

#### Procedimento

Eleve a máquina; consulte a secção de pré-manutenção da sua máquina do *Manual do utilizador*.

# 3

### Retirar a roda traseira

Nenhuma peça necessária

#### Procedimento

1. Retire as 4 porcas de rodas (Figura 1) que prendem a roda ao conjunto do cubo da roda.

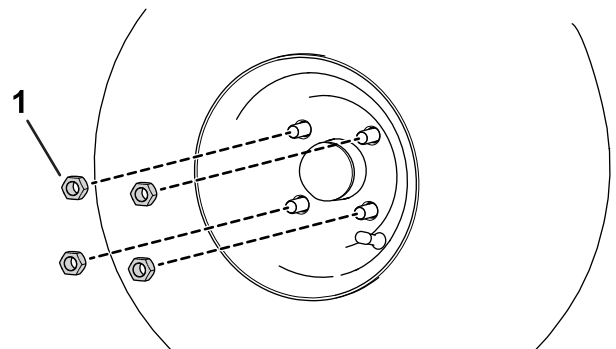


Figura 1

g300939

1. Porca da roda

2. Retire a roda da máquina.



# 4

## Remover o conjunto do cubo existente

Nenhuma peça necessária

### Procedimento

1. Retire o tampão antipoeira do conjunto do cubo (Figura 2).

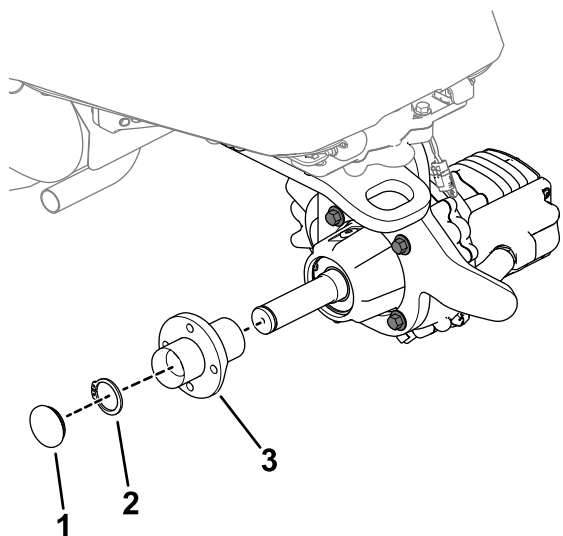


Figura 2

g432137

1. Tampão antipoeira com anel de retenção
2. Anel de encaixe
3. Montagem do cubo

2. Retire o anel de encaixe e torça o conjunto do cubo para fora do eixo no sentido contrário ao dos ponteiros do relógio (para a frente).

# 5

## Instalação do conjunto do cubo

Peças necessárias para este passo:

1	Montagem do cubo
1	Tampão antipoeira
1	Anel de retenção
1	Anel de encaixe
2	Anilha de encosto
1	Rolamento

### Procedimento

Instale o conjunto do cubo, anilhas de encosto, rolamento, anel de encaixe e tampão antipoeira com anel de retenção no eixo (Figura 3).

Quando instalar o anel de encaixe, comprima a anilha ondulada no conjunto do cubo.

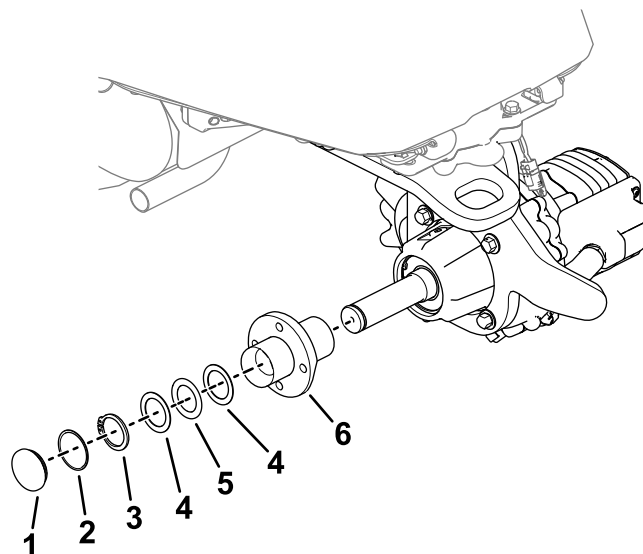


Figura 3

g432964

1. Tampa antipoeira
2. Anel de retenção
3. Anel de encaixe
4. Anilhas de encosto
5. Rolamento
6. Montagem do cubo

# 6

## Lubrificar o conjunto do cubo

Nenhuma peça necessária

### Procedimento

Instale o conjunto do cubo; consulte [Lubrificar o conjunto do cubo \(página 3\)](#).

# 7

## Instalação da roda traseira

Nenhuma peça necessária

### Procedimento

1. Utilize as porcas das rodas previamente removidas para prender a roda ao cubo ([Figura 4](#)).

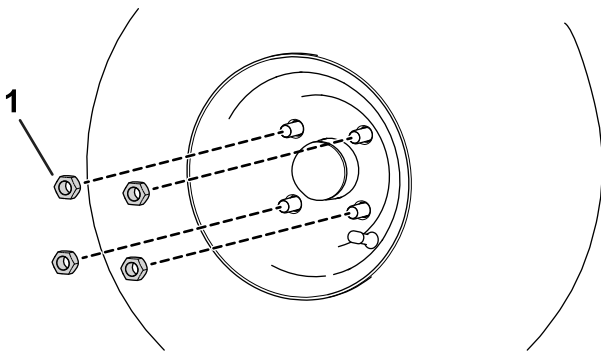


Figura 4

g300939

1. Porca da roda

2. Aperte as porcas das rodas (num padrão cruzado como se mostra na [Figura 5](#)) com 108 a 122 N m.

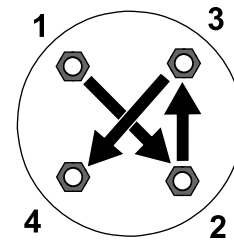


Figura 5

g274650

# 8

## Conclusão da instalação

Nenhuma peça necessária

### Procedimento

1. Desça a máquina para o chão.
2. Ligue os conectores da alimentação principal; consulte o *Manual do utilizador* da máquina.

## Manutenção

### Lubrificar o conjunto do cubo

**Intervalo de assistência:** A cada 100 horas

Utilize lubrificante n.º 2 à base de lítio para lubrificar o conjunto do cubo. Consulte a [Figura 6](#) para obter a localização do bocal de lubrificação do conjunto do cubo.

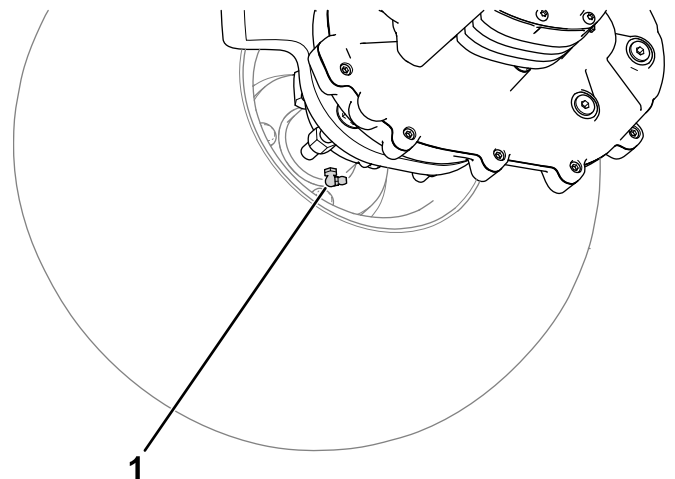


Figura 6

g300937

1. Bocal de lubrificação



**Count on it.**